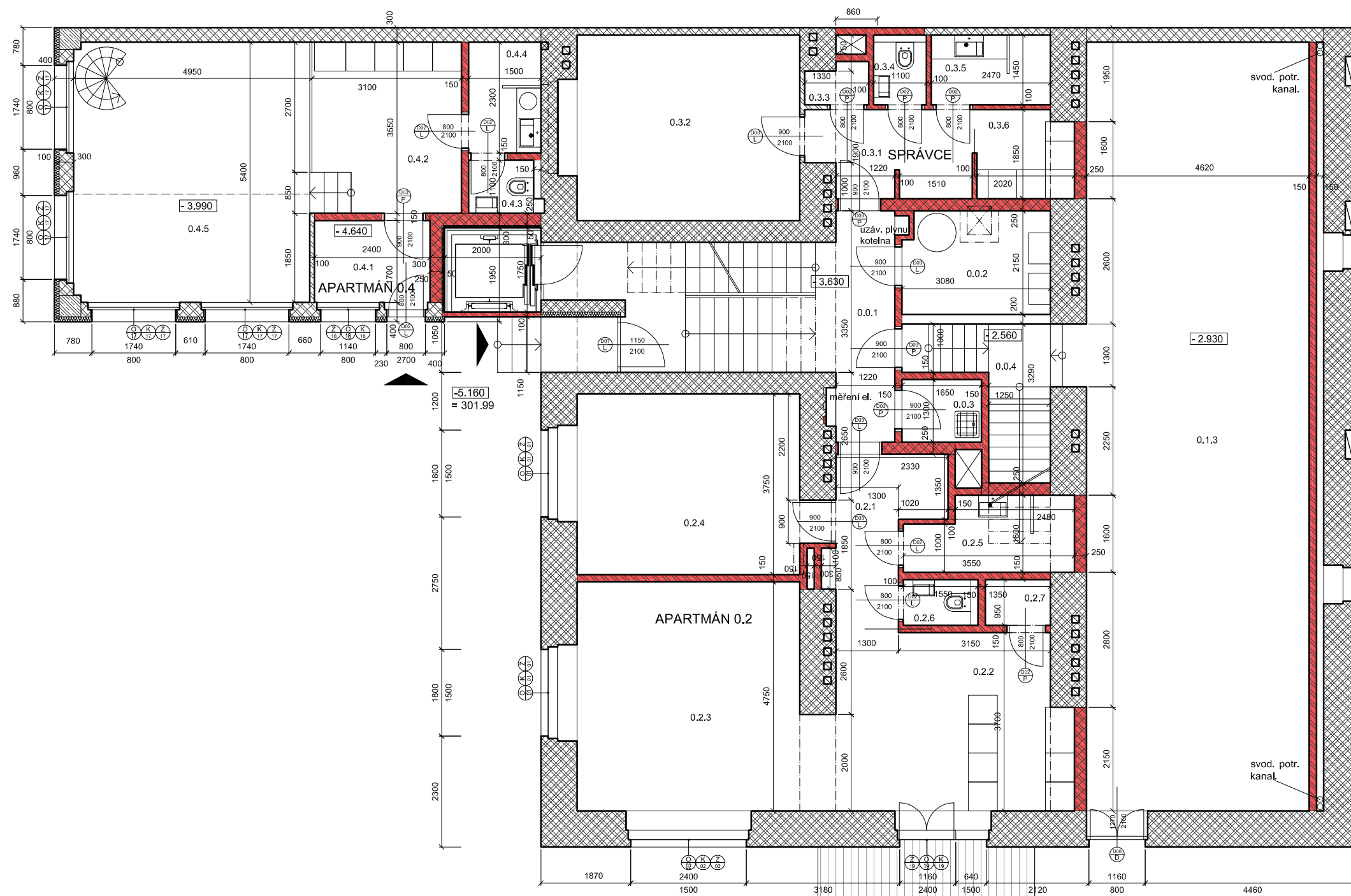




### LEGENDA MÍSTNOSTÍ 1.PP

ČÍSLO MÍSTN.	NÁZEV MÍSTNOSTI	PLOCHA (M2)	PODLAHA	POVRCHOVÁ ÚPRAVA		POZNÁMKA
				STĚNY	STROPY	
0.0.1	CHODBA	19.54	TERAZZO	OMÍTKA + MALBA	OMÍTKA + MALBA	
0.0.2	TECHNICKÁ MÍSTNOST	6.74	POLYURETANOVÁ STĚRKA	OMÍTKA + MALBA	OMÍTKA + MALBA	
0.0.3	ÚKLID	2.15	POLYURETANOVÁ STĚRKA	KERAM. OBKLAD	OMÍTKA + MALBA	
0.0.4	SCHODIŠTĚ - ZÁZEMÍ	8.71	POLYURETANOVÁ STĚRKA	OMÍTKA + MALBA	OMÍTKA + MALBA	
0.1 RETAIL_1 (1.PP)						
0.1.3	SKLAD/ZÁZEMÍ	73.77	POLYURETANOVÁ STĚRKA	OMÍTKA + MALBA	OMÍTKA + MALBA	PROTIPOŽ. NÁSTRÍK STR.
CELKEM		73.77				
0.2 APARTMÁN						
0.2.1	PŘEDSÍŇ	6.43	DR. PARKETOVÉ VLYSY	OMÍTKA + MALBA	OMÍTKA + MALBA	
0.2.2	KUCHYNĚ	19.19	DR. PARKETOVÉ VLYSY	OMÍTKA + MALBA	OMÍTKA + MALBA	KER. OBKL. NAD LINKOU
0.2.3	OBÝVACÍ MÍSTNOST	22.72	DR. PARKETOVÉ VLYSY	OMÍTKA + MALBA	OMÍTKA + MALBA	
0.2.4	LOŽNICE	17.93	DR. PARKETOVÉ VLYSY	OMÍTKA + MALBA	OMÍTKA + MALBA	
0.2.5	KOUPELNA	5.11	KERAMICKÁ DLAŽBA	KERAM. OBKLAD	NÁTĚR SDK	
0.2.6	WC	1.40	KERAMICKÁ DLAŽBA	KERAM. OBKLAD	NÁTĚR SDK	
0.2.7	SPIŽ/SKLAD	1.39	KERAMICKÁ DLAŽBA	OMÍTKA + MALBA	OMÍTKA + MALBA	
CELKEM		74.17				

0.3 SPRÁVCE					
0.3.1	PŘEDSÍŇ	6.74	KERAMICKÁ DLAŽBA	OMÍTKA + MALBA	OMÍTKA + MALBA
0.3.2	MÍSTNOST	11.17	POLYURETANOVÁ STĚRKA	OMÍTKA + MALBA	OMÍTKA + MALBA
0.3.3	SKLAD	1.14	KERAMICKÁ DLAŽBA	OMÍTKA + MALBA	NÁTĚR SDK
0.3.4	WC	1.50	KERAMICKÁ DLAŽBA	KERAM. OBKLAD	NÁTĚR SDK
0.3.5	KOUPELNA	3.65	KERAMICKÁ DLAŽBA	KERAM. OBKLAD	NÁTĚR SDK
0.3.6	KUCHYŇSKÝ KOUT	3.66	KERAMICKÁ DLAŽBA	OMÍTKA + MALBA	NÁTĚR SDK
CELKEM		35.30			
0.4 APARTMÁN					
0.4.1	CHODBA	4.22	KERAMICKÁ DLAŽBA	OMÍTKA + MALBA	OMÍTKA + MALBA
0.4.2	KUCHYNĚ	6.74	KERAMICKÁ DLAŽBA	OMÍTKA + MALBA	OMÍTKA + MALBA
0.4.3	WC	1.48	KERAMICKÁ DLAŽBA	KERAM. OBKL.	NÁTĚR SDK
0.4.4	KOUPELNA	3.66	KERAMICKÁ DLAŽBA	KERAM. OBKL.	NÁTĚR SDK
0.4.5	OBÝVACÍ MÍSTNOST	26.42	DR. PARKETOVÉ VLYSY	OMÍTKA + MALBA	OMÍTKA + MALBA
1.4.6	GALERIE	17.94	DŘEVĚNÁ PRKNA	OMÍTKA + MALBA	OMÍTKA + MALBA
CELKEM		60.46			
CELKEM 1.PP		262.90			



### LEGENDA STAVEBNÍCH MATERIÁLŮ

	STÁVAJÍCÍ NOSNÉ ZDIVO
	STÁVAJÍCÍ NENOSNÉ ZDIVO
	STÁVAJÍCÍ NENOSNÉ PŘÍČKY
	STÁVAJÍCÍ/NOVÉ ŽB KONST.
	NOVÉ PŘ./PŘEDSTĚNY - SÁDROKAR.
	NOVÉ PŘÍČKY TL. 250 mm
	NOVÉ PŘÍČKY TL. 100/150 mm
	PLOCHY NOVÝCH TERAS
	TEPELNÁ IZOLACE-MINERÁLNÍ VLÁKNO

±0,000=307,150 bpv

Rev/ze:	Číslo zakázky:		
Investor:	bělohorská 50, s.r.o. marie cibulkové 450/13 140 00 praha 4		
Projekt:	apartmány bělohorská 50		
Projektový stupeň:	dokumentace pro vydání společného ÚR a SP		
Projektant:	mar.s architects s.r.o. a: stavělská 8, praha 6 t: 724979573 e: contact@marsarchitects.cz		
Část:	D.1.1 ARCHITEKTONICKO - STAVEBNÍ ŘEŠENÍ		
Výkres:	1.pp - návrh		
Vypracoval:	Datum:	Měřítko:	Výkres číslo:
mt	02/ 2016	1:100 (A3)	D.1.1.13