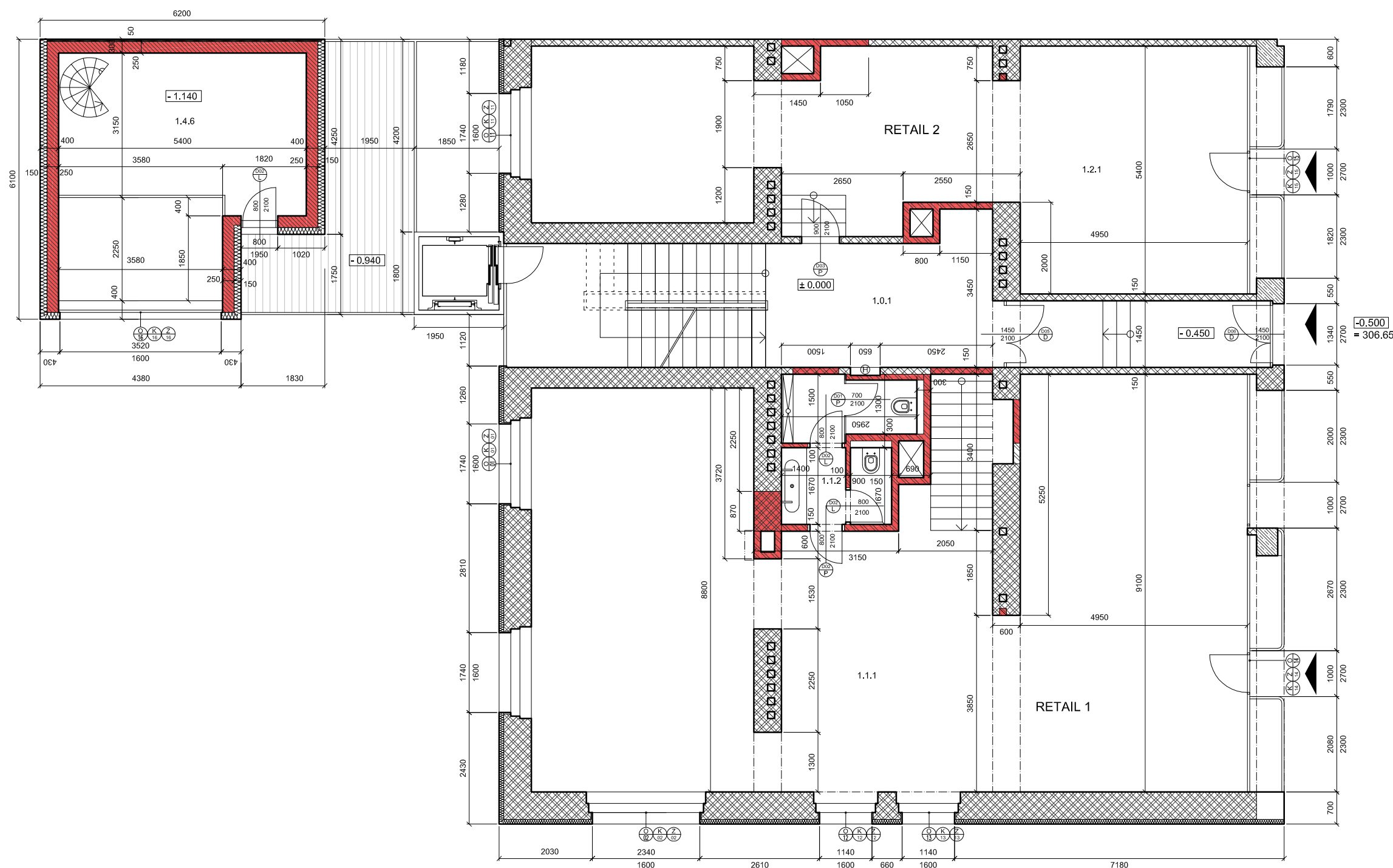




LEGENDA MÍSTNOSTÍ 1.NP

ČÍSLO MÍSTN.	NÁZEV MÍSTNOSTI	PLOCHA (M2)	PODLAHA	POVRCHOVÁ ÚPRAVA		POZNÁMKA
				STĚNY	STROPY	
1.0.1	CHODBA	30.72	TERAZZO	OMÍTKA + MALBA	OMÍTKA + MALBA	
1.1	RETAIL_1					
1.1.1	ODBYT	118.20	TERAZZO	OMÍTKA + MALBA	OMÍTKA + MALBA	
1.1.2	ZÁZEMÍ/WC	8.20	KERAMICKÁ DLAŽBA	CEM. STĚRKA	NATĚR SDK	
0.1.3	ZÁZEMÍ/SKLAD	78.55	POLYURETANOVÁ STĚRKA	OMÍTKA + MALBA	OMÍTKA + MALBA	nachází se v 1.PP
CELKEM		126.40				
1.2	RETAIL_2					
1.2.1	PRODEJNÍ PROSTORY	65.66	TERAZZO	OMÍTKA + MALBA	OMÍTKA + MALBA	
CELKEM		65.66				
1.4.6	GALERIE	17.94	DŘEVĚNÁ PRKNA	OMÍTKA + MALBA	OMÍTKA + MALBA	součástí bytu 0.4 v 1.PP
CELKEM 1.NP		240.72				



LEGENDA STAVEBNÍCH MATERIÁLŮ

	STÁVAJÍCÍ NOSNÉ ZDIVO
	STÁVAJÍCÍ NENOSNÉ ZDIVO
	STÁVAJÍCÍ NENOSNÉ PŘÍČKY
	STÁVAJÍCÍ/NOVÉ ŽB KONST.
	NOVÉ PŘ./PŘEDSTĚNY - SÁDROKAR.
	NOVÉ PŘÍČKY TL. 250 mm
	NOVÉ PŘÍČKY TL. 100/150 mm
	PLOCHY NOVÝCH TERAS
	TEPELNÁ IZOLACE-MINERÁLNÍ VLÁKNO

-0.500
= 306.65

±0,000=307,150 bpv

Rev/ze:	Číslo zakázky:		
Investor:	bělohorská 50, s.r.o. marie cibulkové 450/13 140 00 praha 4		
Projekt:	apartmány bělohorská 50		
Projektový stupeň:	dokumentace pro vydání společného ÚR a SP		
Projekant:	mar.s architects s.r.o. a: stavělská 8, praha 6 t: 724979573 e: contact@marsarchitects.cz		
Část:	D.1.1 ARCHITEKTONICKO - STAVEBNÍ ŘEŠENÍ		
Výkres:	1.np - návrh		
Vypracoval:	Datum:	Měřítko:	Výkres číslo:
mt	02/ 2016	1:100 (A3)	D.1.1.14