

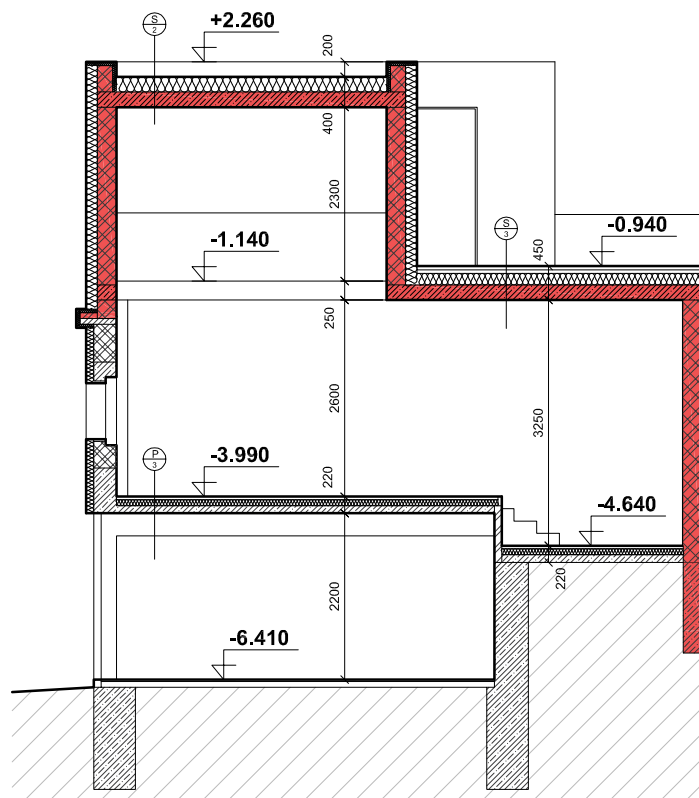
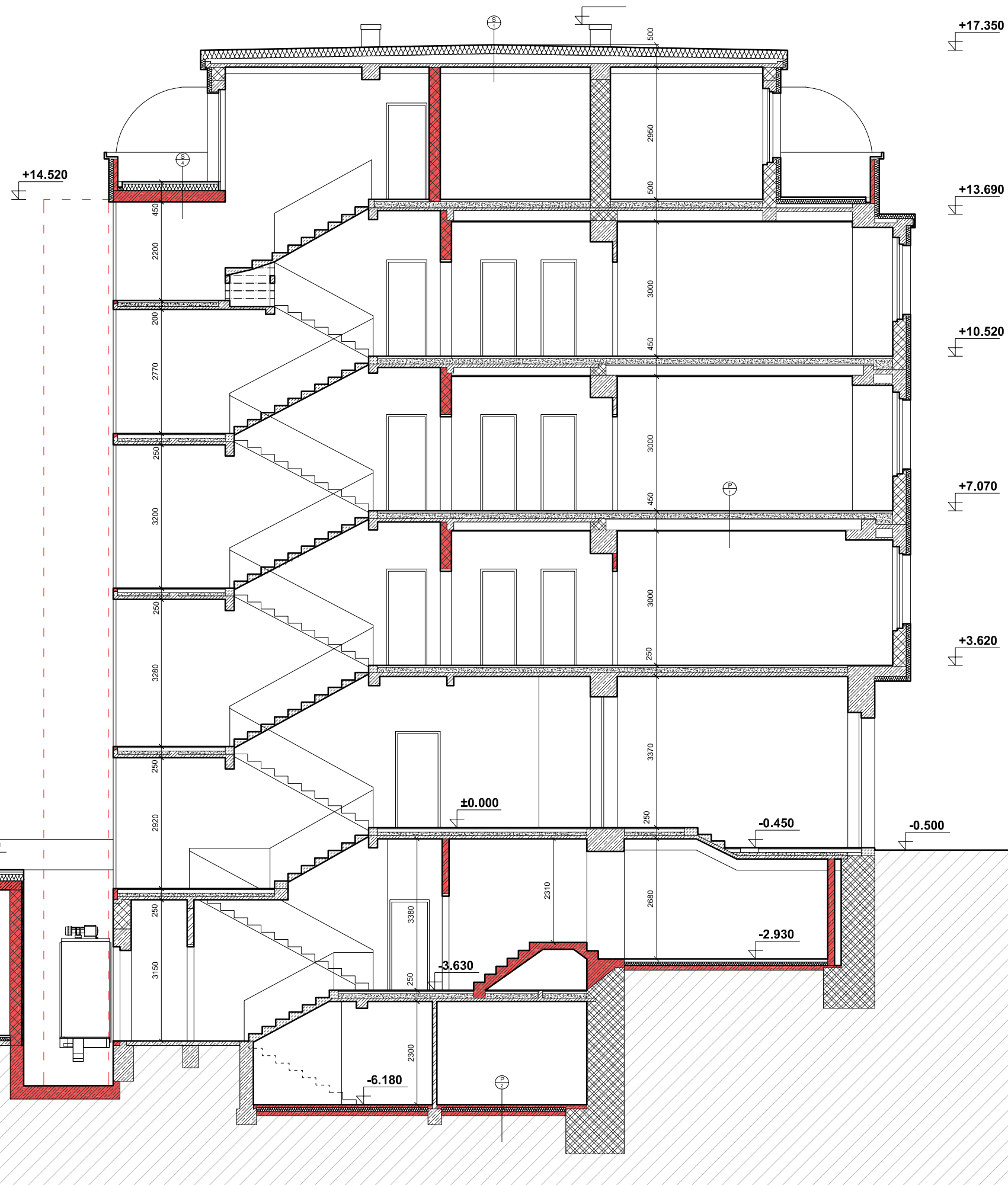


SKLADBY SOUVRSTVÍ

- (P1)** dřev. parket. vlasy
asfaltový tmel
2x OSB deska 22 mm
dřev. palštlře
zášyp
základ
nosná dřevěná konst. - dř. fošny
SDK podhled, malba
- (P2)** polyuretanová stěrka
penetrace
betonová mazanina tl. 65 mm
tep. izol. 80 mm (např. ISOVER T-P)
hydroizolace
podkladní betonová vrstva 100 mm
hutněný stěrkapísk. násyp
- (P3)** dřev. parket. vlasy
asfaltový tmel
OSB deska 22 mm
tep. izol. 80 mm (např. ISOVER T-P)
podklad. PE folie
ŽB stropní deska 100 mm
- (S1)** hydroizolační pás z SBS
hydroizolační podkladní pás z SBS
tepeln. izol. EPS tl. min. 200 mm
parotěsnicí vrst. - pás z SBS
osf. podkladní nátěr
spádová vrstva z lehčeného betonu
ŽB stropní konstrukce
SDK podhled, malba
- (S2)** hydroizolační pás z SBS
hydroizolační podkladní pás z SBS
tepeln. izol. EPS tl. min. 200 mm, spád. kl.
parotěsnicí vrst. - pás z SBS
osf. podkladní nátěr
ŽB stropní konstrukce
omítka, malba
- (S3)** beton. dlažba na plast. podl., 60 mm
ochranná netkaná textilie
hydroiz. pás z SBS
hydroiz. podkladní pás z SBS
tepeln. izol. EPS ve spádu min. 200 mm
parotěsnicí vrst. - pás z SBS
osf. podkladní nátěr
ŽB stropní konstrukce 200 mm
omítka, malba
- (S4)** beton. dlažba na plast. podl., 60 mm
ochranná netkaná textilie
hydroiz. vrst. z měkčeného PVC
tepeln. izol. na bázi PIR, tl. 100 mm
parotěsnicí vrst. - pás z SBS
osf. podkladní nátěr
spádová vrstva z lehčeného betonu
ŽB stropní konstrukce 200 mm
SDK podhled, malba

LEGENDA STAVEBNÍCH MATERIÁLŮ

- STÁVAJÍCÍ NOSNÉ ZDIVO
- STÁVAJÍCÍ NENOSNÉ ZDIVO
- STÁVAJÍCÍ NENOSNÉ PŘÍČKY
- STÁVAJÍCÍ KAMENNÉ SCHOD. STUPNĚ
- STÁVAJÍCÍ/NOVÉ ŽB KONST.
- NOVÉ PŘ./PŘEDSTĚNY - SÁDROKAR.
- NOVÉ PŘÍČKY TL. 250 mm
- NOVÉ PŘÍČKY TL. 100/150 mm
- TEPELNÁ IZOLACE-MINERÁLNÍ VLÁKNO



±0,000=307,150 bpv

Rev/ze:	Číslo zakázky:		
Investor:	bělohorská 50, s.r.o. marie cibulkové 450/13 140 00 praha 4		
Projekt:	apartmány bělohorská 50		
Projektový stupeň:	dokumentace pro vydání společného ÚR a SP		
Projektant:	mar.s architects s.r.o. a: stavělská 8, praha 6 t: 724979573 e: contact@marsarchitects.cz		
Část:	D.1.1 ARCHITEKTONICKO - STAVEBNÍ ŘEŠENÍ		
Výkres:	řez - návrh		
Vypracoval:	Datum:	Měřítko:	Výkres číslo:
mt	02/ 2016	1:100 (A3)	D.1.1.20