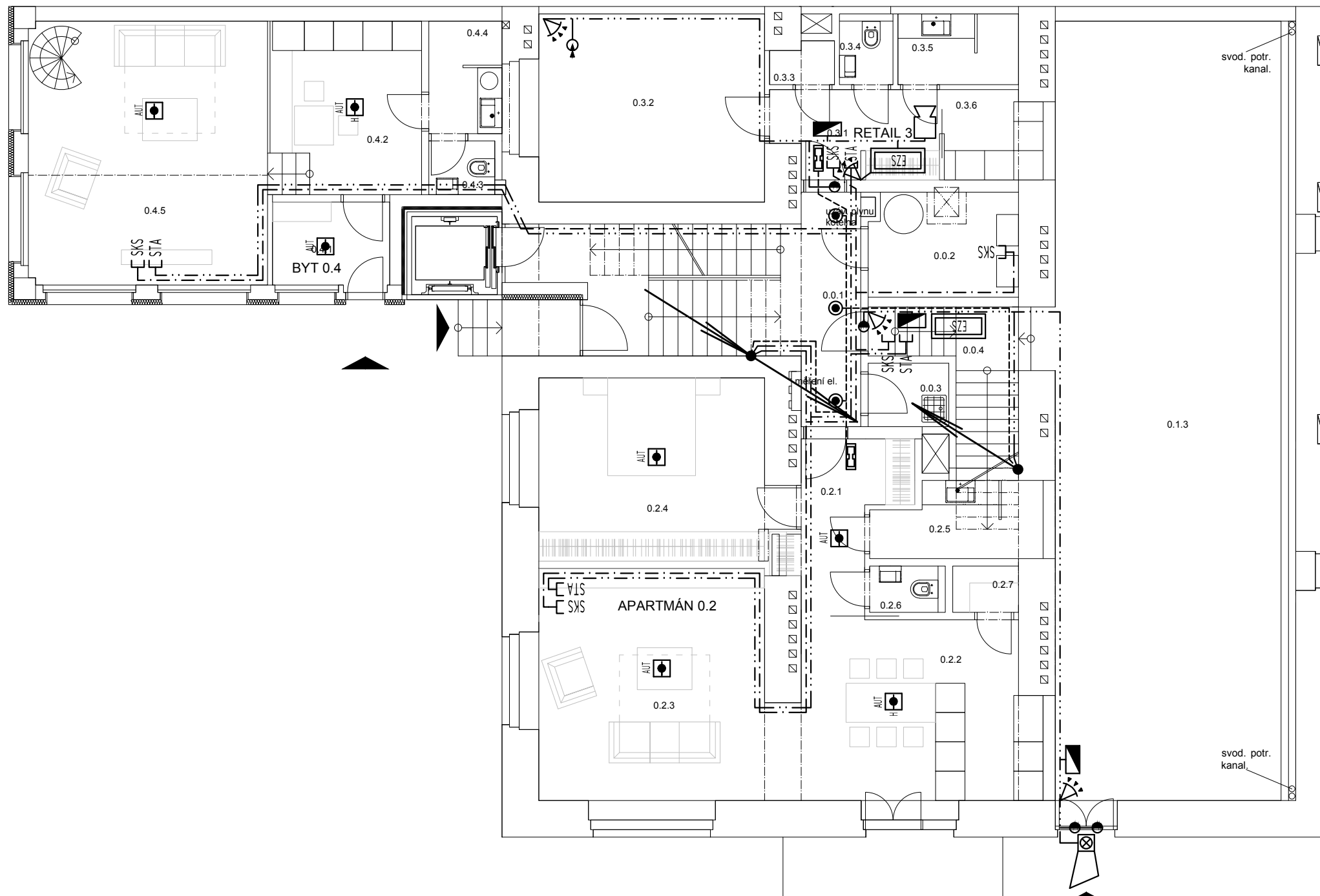


Legenda slaboproudu:

- | | | |
|--|---------------------------------------|---------------------------------------|
| Účastnický rozváděč Cetin a. s. | Rozváděč domácího telefonu | Ústředna EZS |
| Jednoduchá zásuvka strukturované kabeláže | Vstupní tablo video | Klávsnice LCD |
| Rozváděč STA | Elektromechanický samouzamykací zámek | Detektor pohybu PIR |
| Anténny systém STA na stožáru | Domácí telefon - audio | Magnetický kontakt okenní a dveřní |
| Zásuvka STA | Zvonkové tlačítko | Magnetický kontakt vratový |
| Autonomní optický hlásič dle vyhl. 23/2008 | | Detektor rozbití skla |
| Autonomní tepelný hlásič dle vyhl. 23/2008 | | Siréna venkovní |
| | | Siréna vnitřní |
| | | Tepelný detektor požáru v systému EZS |



LEGENDA MÍSTNOSTÍ 1.PP

ČÍSLO MÍSTN.	NÁZEV MÍSTNOSTI	PLOCHA (M2)	PODLAHA	POVRCHOVÁ ÚPRAVA		POZNÁMKA
				STĚNY	STROPY	
0.0.1	CHODBA	19.54				
0.0.2	TECHNICKÁ MÍSTNOST	6.74				
0.0.3	ÚKLID	2.15				
0.0.4	SCHODIŠTĚ - ZÁZEMÍ	8.71				
0.1.3	SKLAD/ZÁZEMÍ	73.77				díl. souč. RETAIL 1 v 1.NP
	CELKEM	73.77				
0.2.1	PŘEDSÍŇ	6.43				
0.2.2	KUCHYŇE	19.19				
0.2.3	OBÝVACÍ MÍSTNOST	22.72				
0.2.4	LOŽNICE	17.93				
0.2.5	KOUPELNA	5.11				
0.2.6	WC	1.40				
0.2.7	SKLAD	1.39				
	CELKEM	74.17				

0.3.1	PŘEDSÍŇ	6.74				
0.3.2	MÍSTNOST	11.17				
0.3.3	SKLAD	1.14				
0.3.4	WC	1.50				
0.3.5	KOUPELNA	3.65				
0.3.6	KUCHYŇSKÝ KOUT	3.66				
	CELKEM	35.30				

0.4.1	CHODBA	4.22				
0.4.2	KUCHYŇE	6.74				
0.4.3	WC	1.48				
0.4.4	KOUPELNA	3.66				
0.4.5	OBÝVACÍ MÍSTNOST	26.42				
1.4.6	GALERIE	17.94				nochází se 1.NP
	CELKEM	60.46				
	CELKEM 1.PP	262.90				

±0,000=307,570 bpv

Revize:	Číslo zakázky:
Investor:	bělohorská 50, s.r.o. marie cibulkové 450/13 140 00 praha 4
Projekt:	apartmány bělohorská 50
Projektový stupeň:	dokumentace pro vydání společného ÚR a SP
Projektant:	mar.s architects s.r.o. a: stavitejská 8, praha 6 t: 724979573 e: contact@marsarchitects.cz

Projektant část:	PETR HAVLÍČEK PROJEKTOVÁNÍ ELEKTRO A SLABOPROUD HORÁČKOVA 1217/25, 140 00 PRAHA 4 TEL.: 222 94 91 74 ; 602/64 57 95
------------------	---

Část:	D.1.4.6 Elektronické komunikace
-------	---------------------------------

Výkres:	PŮDORYS 1. PP
---------	---------------

Vypracoval:	Dotum:	Měřítko:	Výkres číslo:
ing. Karel Havlíček Mgr. Jan Hejzlet	12/ 2015	1:100 (A3)	4.