



Legenda slaboproudu:

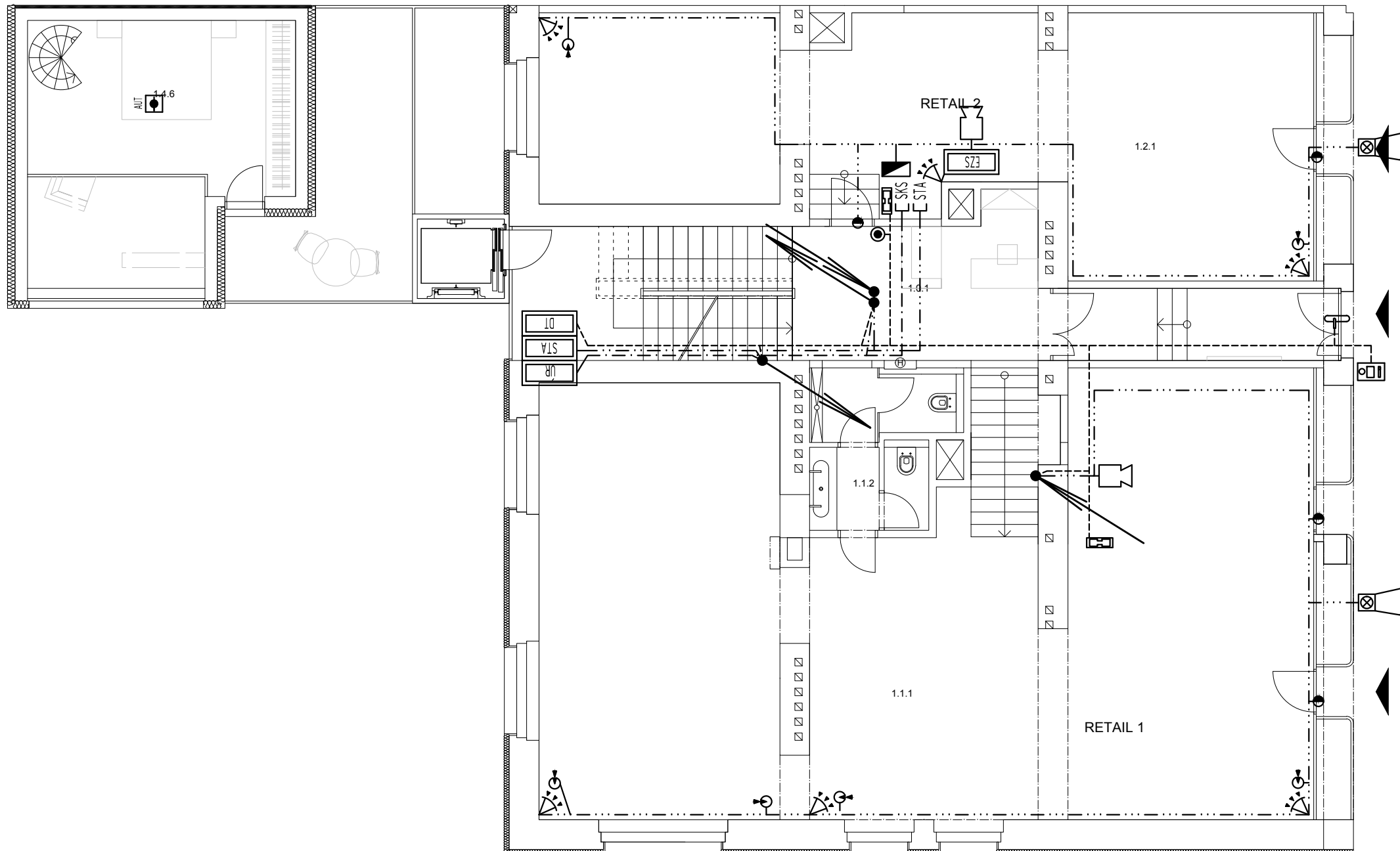
- Účastnický rozváděč Cetin a. s.
- SKS - Jednoduchá zásuvka strukturované kabeláže
- Rozváděč STA
- Anténní systém STA na stožáru
- Zásuvka STA
- AUT
- Autonomní optický hlásič dle vyhl. 23/2008
- Autonomní tepelný hlásič dle vyhl. 23/2008

- Rozváděč domácího telefonu
- Vstupní tablo video
- Elektromechanický samouzamykací zámek
- Domácí telefon - audio
- Zvonkové tlačítko

- Ústředna EZS
- Klávesnice LCD
- Detektor pohybu PIR
- Magnetický kontakt okenní a dveřní
- Magnetický kontakt vratový
- Detektor rozbití skla
- Sírěna venkovní
- Sírěna vnitřní
- H EZS
- Tepelný detektor požáru v systému EZS

LEGENDA MÍSTNOSTÍ 1.NP

ČÍSLO MÍSTN.	NÁZEV MÍSTNOSTI	PLOCHA (M2)	PODLAHA	POVRCHOVÁ ÚPRAVA		POZNÁMKA
				STĚNY	STROPY	
1.0.1	CHODBA	30.72				
1.1.1	ODBYT	118.20				
1.1.2	ZÁZEMÍ/WC	8.20				
0.1.3	ZÁZEMÍ/SKLAD	78.55				nachází se v 1.PP
CELKEM		126.40				
1.2.1	PRODEJNÍ PROSTORY	65.66				
CELKEM		65.66				
1.4.6	GALERIE	17.94				součást bytu 0.4 v 1.PP
CELKEM 1.NP		240.72				



±0,000=307,570 bpv

Revize:	Číslo zakázky:
Investor:	bělohorská 50, s.r.o. marie cibulkové 450/13 140 00 praha 4
Projekt:	apartmány bělohorská 50
Projektový stupeň:	dokumentace pro vydání společného ÚR a SP
Projektant:	mar.s architects s.r.o. a: stavitejská 8, praha 6 t: 724979573 e: contact@marsarchitects.cz

Projektant část:

PETR HAVLÍČEK
PROJEKTOVÁNÍ
ELEKTRO A SLABOPROUD
HORÁČKOVA 1217/25, 140 00 PRAHA 4
TEL.: 222 94 91 74 ; 602/64 57 95

Část: D.1.4.6 Elektronické komunikace

Výkres: PŮDORYS 1. NP

Vypracoval:	Datum:	Měřítko:	Výkres číslo:
ing. Karel Havlíček Mgr. Jan Hejzlet	12/ 2015	1:100 (A3)	5.