



# Legenda slaboproudu:

**ÚR** Účastnický rozváděč Cetin a. s.

SKS — Jednoduchá zásuvka strukturované kabeláže

**STA** Rozváděč STA

Y Anténní systém STA na stožáru

STA — Zásuvka STA

AUT

● Autonomní optický hlásič dle vyhl. 23/2008

AUT

H ● Autonomní tepelný hlásič dle vyhl. 23/2008

**DT** Rozváděč domácího telefonu

□ Vstupní tablo video

□ Elektromechanický samouzamykací zámek

□ Domácí telefon - audio

● Zvonkové tlačítko

**EZS** Ústředna EZS

□ Klávesnice LCD

□ Detektor pohybu PIR

□ Magnetický kontakt okenní a dveřní

□ Magnetický kontakt vratový

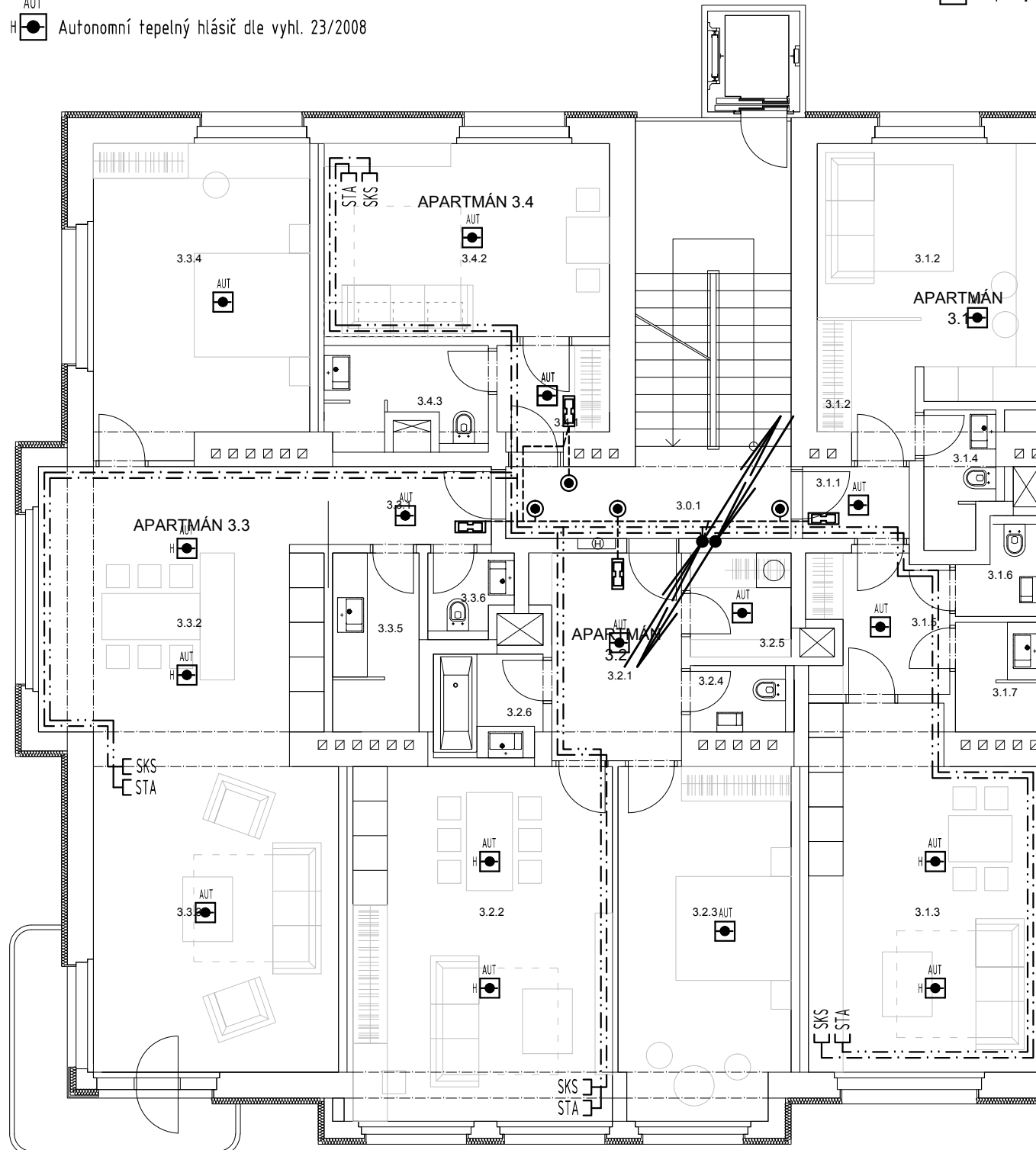
□ Detektor rozbití skla

□ Siréna venkovní

□ Siréna vnitřní

H EZS

● Tepelný detektor požáru v systému EZS



## LEGENDA MÍSTNOSTÍ 3.NP

ČÍSLO MÍSTN.	NÁZEV MÍSTNOSTI	PLOCHA (M2)	PODLAHA	POVRCHOVÁ ÚPRAVA		POZNÁMKA
				STĚNY	STROPY	
3.0.1	CHODBA	15.52				
3.1.1	PŘEDSÍŇ	2.47				
3.1.2	LOŽNICE	18.68				
3.1.3	OBÝVACÍ MÍSTNOST	23.91				
3.1.4	KOUPELNA	2.74				
3.1.5	CHODBA	5.73				
3.1.6	WC	1.90				
3.1.7	KOUPELNA	2.76				
CELKEM		58.19				
3.2.1	PŘEDSÍŇ	8.83				
3.2.2	OBÝVACÍ MÍSTNOST	27.68				
3.2.3	LOŽNICE	17.98				
3.2.4	WC	1.90				
3.2.5	ŠATNA	3.15				
3.2.6	KOUPELNA	3.46				
CELKEM		63.00				
3.3.1	PŘEDSÍŇ	4.02				
3.3.2	KUCHYŇĚ	23.88				
3.3.3	OBÝVACÍ MÍSTNOST	23.54				
3.3.4	LOŽNICE	19.62				
3.3.5	KOUPELNA	4.65				
3.3.6	WC	1.82				
CELKEM		77.53				
3.4.1	PŘEDSÍŇ	3.38				
3.4.2	OBÝVACÍ MÍSTNOST	16.70				
3.4.3	KOUPELNA	4.32				
CELKEM		24.40				
CELKEM 3.NP		238.64				

±0,000=307,570 bpv

Revize:	Číslo zakázky:
Investor:	bělohorská 50, s.r.o. marie cibulkové 450/13 140 00 praha 4
Projekt:	apartmány bělohorská 50
Projektový stupeň:	dokumentace pro vydání společného ÚR a SP
Projektant:	mar.s architects s.r.o. a: stavělská 8, praha 6 t: 724979573 e: contact@marsarchitects.cz

Projektant část:	<b>PETR HAVLÍČEK</b> PROJEKTOVÁNÍ ELEKTRO A SLABOPROUD HORÁČKOVA 1217/25, 140 00 PRAHA 4 TEL.: 222 94 91 74 ; 602/64 57 95
------------------	--

Část:	D.1.4.6 Elektronické komunikace
-------	---------------------------------

Výkres:	PŮDORYS 3. NP
---------	---------------

Vypracoval:	Datum:	Měřítko:	Výkres číslo:
ing. Karel Havlíček Mgr. Jan Hejret	12/ 2015	1:100 (A3)	7.