



Legenda slaboproudu:

ÚR Účastnický rozváděč Cetin a. s.

SKS— Jednoduchá zásuvka strukturované kabeláže

STA Rozváděč STA

Y Anténní systém STA na stožáru

STA— Zásuvka STA

AUT

● Autonomní optický hlásič dle vyhl. 23/2008

AUT

H● Autonomní tepelný hlásič dle vyhl. 23/2008

DT Rozváděč domácího telefonu

Vstupní tablo video

Elektromechanický samouzamykací zámek

Domácí telefon - audio

Zvonkové tlačítko

EZS Ústředna EZS

Klávesnice LCD

Detektor pohybu PIR

Magnetický kontakt okenní a dveřní

Magnetický kontakt vratový

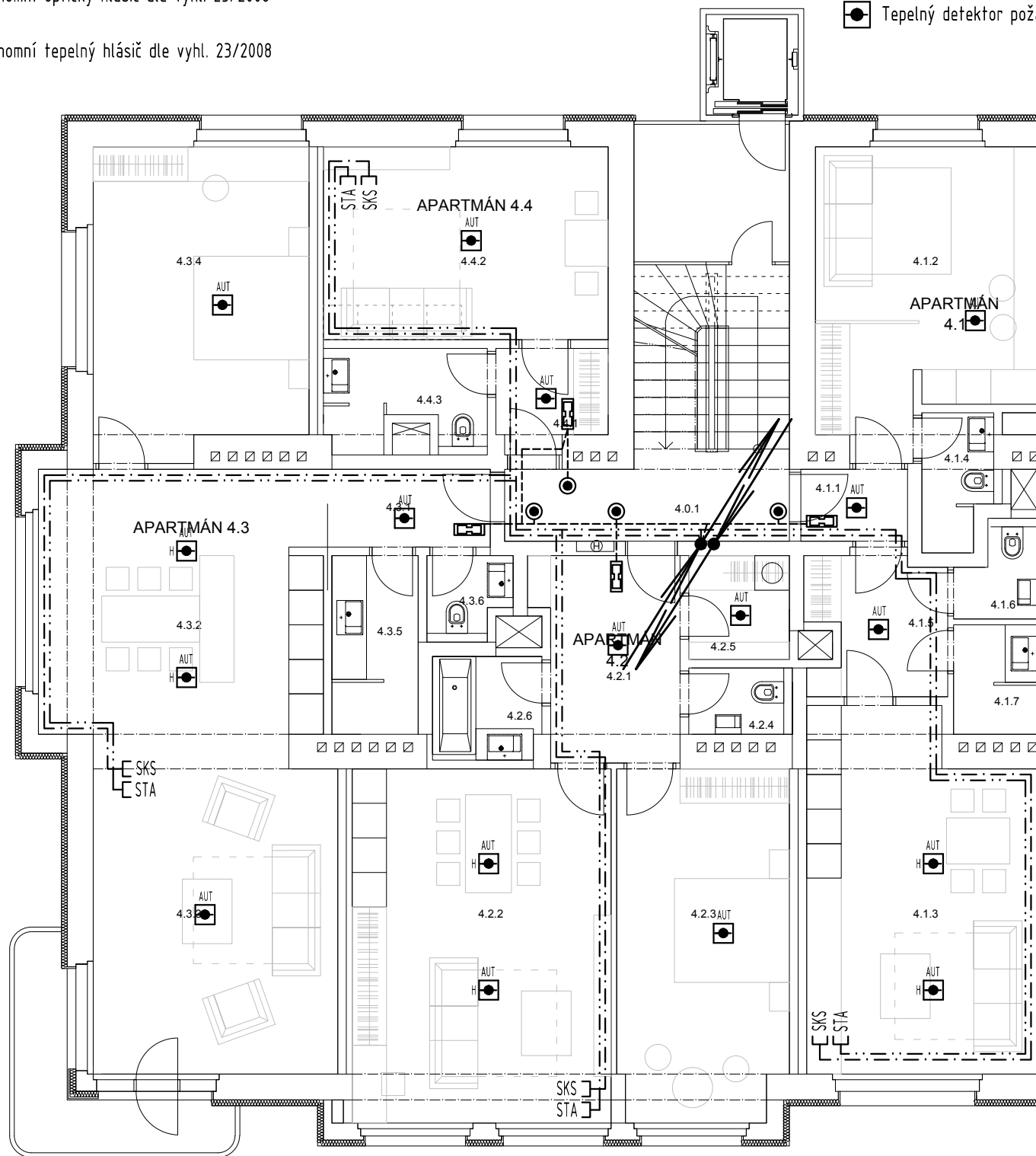
Detektor rozbití skla

Siréna venkovní

Siréna vnitřní

H EZS

● Tepelný detektor požáru v systému EZS



LEGENDA MÍSTNOSTÍ 4.NP

ČÍSLO MÍSTN.	NÁZEV MÍSTNOSTI	PLOCHA (M2)	PODLAHA	POVRCHOVÁ ÚPRAVA		POZNÁMKA
				STĚNY	STROPY	
4.0.1	CHODBA	15.52				
4.1.1	PŘEDSÍŇ	2.47				
4.1.2	LOŽNICE	18.68				
4.1.3	OBÝVACÍ MÍSTNOST	23.91				
4.1.4	KOUPELNA	2.74				
4.1.5	CHODBA	5.73				
4.1.6	WC	1.90				
4.1.7	KOUPELNA	2.76				
CELKEM		58.19				
4.2.1	PŘEDSÍŇ	8.83				
4.2.2	OBÝVACÍ MÍSTNOST	27.68				
4.2.3	LOŽNICE	17.98				
4.2.4	WC	1.90				
4.2.5	ŠATNA	3.15				
4.2.6	KOUPELNA	3.46				
CELKEM		63.00				
4.3.1	PŘEDSÍŇ	4.02				
4.3.2	KUCHYŇĚ	23.88				
4.3.3	OBÝVACÍ MÍSTNOST	23.54				
4.3.4	LOŽNICE	19.62				
4.3.5	KOUPELNA	4.65				
4.3.6	WC	1.82				
CELKEM		77.53				
4.4.1	PŘEDSÍŇ	3.38				
4.4.2	OBÝVACÍ MÍSTNOST	16.70				
4.4.3	KOUPELNA	4.32				
CELKEM		24.40				
CELKEM 4.NP		238.64				

±0,000=307,570 bpv

Revize:	Číslo zakázky:		
Investor:	bělohorská 50, s.r.o. marie cibulkové 450/13 140 00 praha 4		
Projekt:	apartmány bělohorská 50		
Projektový stupeň:	dokumentace pro vydání společného ÚR a SP		
Projektant:	mar.s architects s.r.o. a: stavitejská 8, praha 6 t: 724979573 e: contact@marsarchitects.cz		
Projektant část:	PETR HAVLÍČEK PROJEKTOVÁNÍ ELEKTRO A SLABOPROUD HORÁČKOVA 1217/25, 140 00 PRAHA 4 TEL.: 222 94 91 74 ; 602/64 57 95		
Část:	D.1.4.6 Elektronické komunikace		
Výkres:	PŮDORYS 4. NP		
Vypracoval:	Datum:	Měřítko:	Výkres číslo:
ing. Karel Havlíček Mgr. Jan Hejret	12/ 2015	1:100 (A3)	8.