

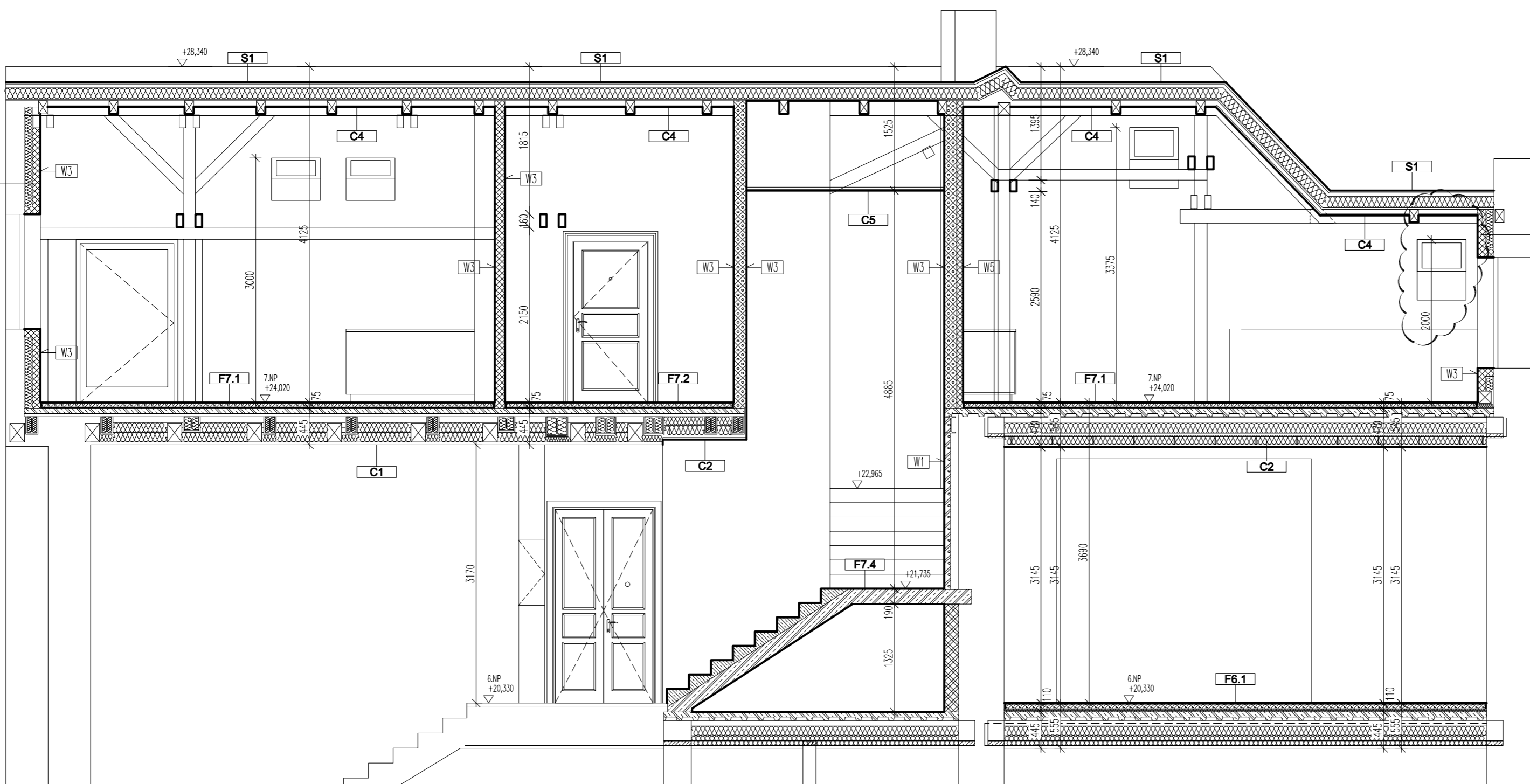
**LEGENDA:**

- STÁVAJÍCÍ KONSTRUKCE
- VNITŘNÍ NOSNÉ ZDVO, CHLA PLNÁ
- TVÁRNICE YTONG P2-500  
tl. 75,100mm a P4-500 tl. 200mm
- POROTHERM 11,5 AKU P+D
- VNITŘNÍ NOSNÉ ZDVO POROTHERM 25AKU Z
- SÁDROKARTONOVÁ MEZIVÝTOVÁ BEZPEČNOSTNÍ PŘÍČKA,  
DVOJITÁ KOVOVÁ KONSTRUKCE 2x CW50, OPLÁŠENÍ  
2x12,5MM KOMBINACE DESEK SÁDROVLÁKNITÝCH RIGIDUR  
A MODRÝCH AKUSTICKÝCH, MINERÁLNÍ IZOLACE 50+50MM,  
MIN 15kg/m3, např. ISOVER PIANO, BEZPEČNOSTNÍ TRÍDA  
BT3, VŮZENÍ OCELOVÝ PLECH TL. 0,8mm, MIN POŽÁRNÍ  
ODOLNOST 30min
- SÁDROKARTONOVÉ DĚLIČI PŘÍČKY NA OCELOVÝCH  
PROFÍLECH CW50, CW75, S DVOJITÝM OPLÁŠENÍM RB  
2x12,5mm, VLOŽENÁ AKUSTICKÁ IZOLACE TL. 50mm,  
např. ISOVER PIANO.  
INSTALACE PŘEDSTĚNÝ NA OCELOVÝCH PROFÍLECH CW50,  
CW75, JEDNOSTRANNĚ DVOJITĚ OPLÁŠENĚ 2x12,5mm S  
VLOŽENOU AKUSTICKOU IZOLACÍ TL. 50mm, např. ISOVER  
PIANO. V KOUBEKÁCH A NA WC BUDE POUŽITO DESEK  
IMPREGNOVANÝCH.

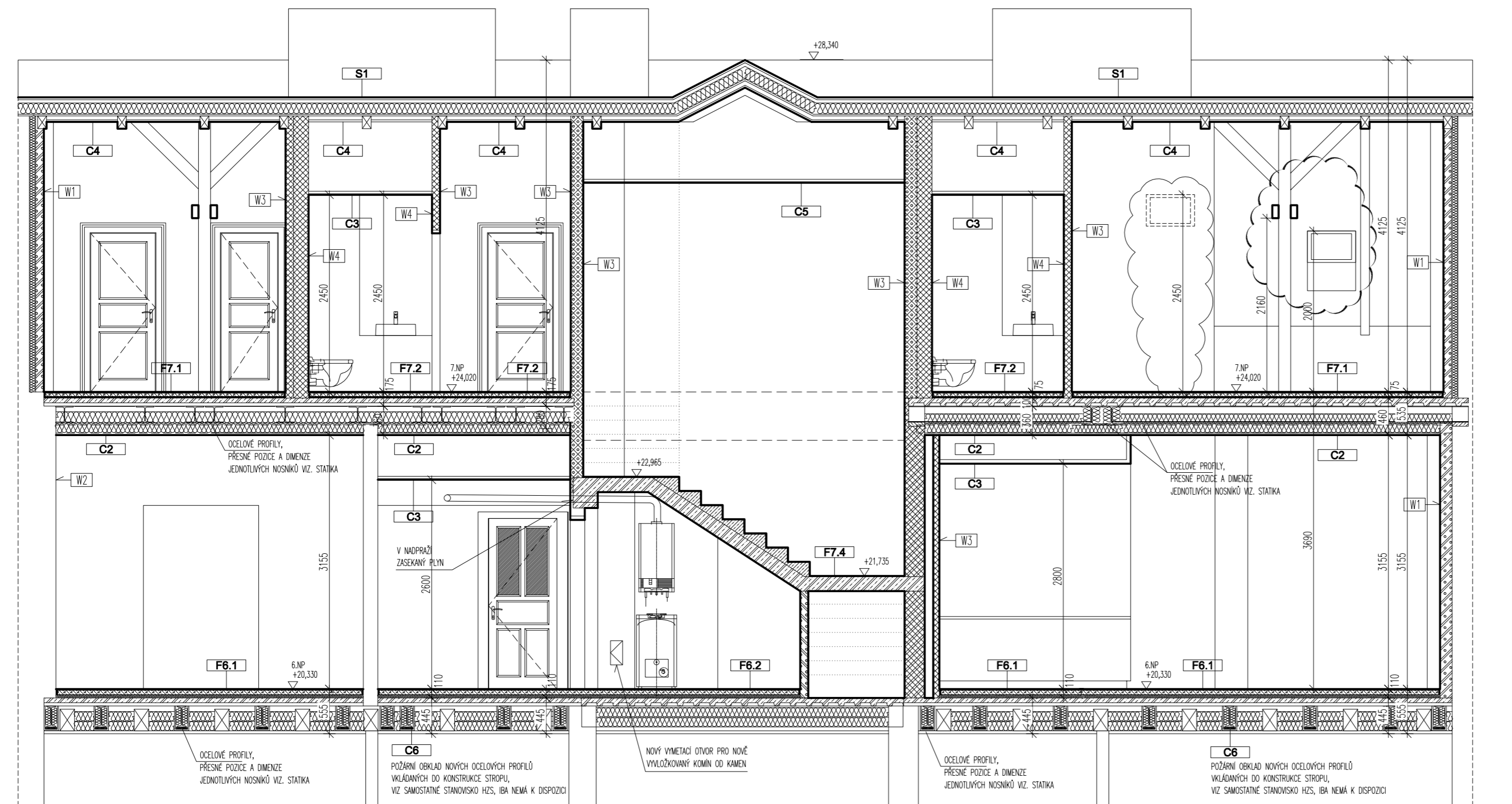
- STÁVAJÍCÍ ŠITOVÉ ZDVO  
- TEPELNÁ IZOLACE Z MINERÁLNÍ  
VLNY TL. 120MM DO DŘEVĚNÉHO  
ROŠTU, NAPŘ. ISOVER UNI  
- PAROZÁBRANA, NAPŘ. JUTA FOL  
- SDK PŘEDSTĚNA, CW50, 2xRB  
12,5mm

- STÁVAJÍCÍ ŠITOVÉ ZDVO  
- TEPELNÁ IZOLACE Z MINERÁLNÍ VLNY TL.  
120MM DO DŘEVĚNÉHO ROŠTU, NAPŘ. ISOVER UNI  
- PAROZÁBRANA, NAPŘ. JUTA FOL  
- SDK PŘEDSTĚNA, CW50, 2xRB 12,5mm

**ŘEZ C-C**



**ŘEZ D-D**



Rev C 22.12.2015 Výška okna  
změněn. Okno skryté v řezu, přidán.  
Rev B 18.11.2015 Úpravení pozice  
střešních oken, nový strop mezi 6 a  
7NP  
Rev A 28.05.2015 úpravy vývolané  
změnou dispozice 6NP

- TATO DOKUMENTACE NENAHRAŽUJE DODAVATELSKOU A  
DÍLENSKOU DOKUMENTACÍ. DODAVATELSKÁ A DÍLENSKÁ  
DOKUMENTACE MUSÍ BÝT PŘED ZAPOČÍTÍM KONKRETNÍCH  
STAVEBNÍCH PRACÍ ODSOUHLASENA ARCHITEKTEM A INVESTOŘEM.

- V TĚTO DOKUMENTACI BYLY PROJEKTANTEM ZVOLENY  
DOPORUČENÉ REFERENČNÍ MATERIÁLY, VÝROBKÝ A SYSTÉMY,  
KTERÉ VYKAZUJÍ POŽÁDOVANÉ TECHNICKÉ PARAMETRY. TYTO  
MATERIÁLY, VÝROBKÝ A SYSTÉMY MOHOU BÝT NÁHRÁZENY  
JINÝMI ZA PŘEDPOKLADU ZACHOVÁNÍ POŽÁDOVANÝCH  
TECHNICKÝCH PARAMETRŮ TĚCHTO ZVOLENYCH A  
DOPORUČENÝCH REFERENČNÍCH STANDARDŮ. VŠE UVEDENÝ  
POSTUP MUSÍ BÝT VŽDY KONZULTOVÁN S ARCHITEKTEM A  
ODSOUHLASEN INVESTOŘEM.

- VŠECHNY POUŽITÉ MATERIÁLY MUSÍ ODPovídAT ČESKÝM  
NORMAM, TECHNOLOGICKÝM, BEZPEČNOSTNÍM, HYGIENICKÝM A  
POŽÁRNÍM PŘEDPISŮM.

- NA STAVBĚ MUSÍ BÝT VŽDY DODRŽOVÁNY VŠECHNY  
PRACOVNÍ, TECHNOLOGICKÉ A TECHNICKÉ POSTUPY A  
DOPORUČENÍ VÝROBČŮ JEDNOTLIVÝCH STAVEBNÍCH SYSTÉMŮ DLE  
ČSN A SOUVISEJÍCÍCH PŘEDPISŮ.

- PŘI PROVÁDĚNÍ PRACÍ NUTNO DODRŽOVAT BEZPEČNOST A  
OCHRANU ZDRAVÍ DLE 309/2006 Sb. A 591/2006 Sb.

- VŠEČERÉ STAVEBNÍ PRÁCE MUSÍ PROBÍHAT V KORDINACI SE  
VŠEMI SOUVISEJÍCÍMI PROJEKTY A JEDNOTLIVÝMI PROFESIMÍ.

- ROZMĚRY NUTNO OVĚŘIT NA STAVBĚ, PŘÍPADNĚ ZMĚNY MUSÍ  
BÝT ODSOUHLASENÝ ARCHITEKTEM A INVESTOŘEM.

- VZORKY A VÝROBKÝ BUDOU PŘEDLOŽENY KE SCHVÁLENÍ  
ARCHITEKTEM A INVESTOŘEM

Rev.	Datum/Date	Poznámky/Notes

Author / Otvoritel:

General project / Overall design:

Client / Město/Obec: Slonovice  
 D.1.1 – ARCHITECTONICKO STAVEBNÍ  
 ŘEZ C-C, D-D / SECTION C-C, D-D  
 NOVÝ STAV / PROPOSAL

Project / Stavba: STAVEBNÍ OPRAVY OBJEKTU  
 A PŮDNI VESTAVBA

Client/Owner: KOD 3 s.r.o.  
 I. Korytko, 284/11, Komořany  
 142 00 Praha

Author/Designer: IBA  
 IBA s.r.o.  
 IBA s.r.o. Jihlava  
 IBA s.r.o. Brno  
 IBA s.r.o. Praha

All dimensions to be checked on site. Do not scale off the drawing. Inform the architect of any discrepancies immediately.