

S3

- MRAZUVZDORNÁ DLAŽBA DO TMELU
- SYSTÉMOVÝ SEPARAČNÍ PÁS DO TMELU, NAPŘ. SCHLUTER DITRA-DRAN 4
- HYDROIZOLAČNÍ PÁS (STĚRKA), NAPŘ. SYSTÉM DO TMELU SCHLUTER-KERDI
- BETONOVÁ MAZANINA VE SPÁDU MIN 1,5%
- NOSNÁ ŽELEZOBETONOVÁ DESKA NA PROFILOVANÝCH PLACHÁCH

Z.02

OCELOVÉ ZABRADLÍ, KOPIE STÁVAJÍCÍHO,
VÝŠKA 1,1M

PŘESNÉ ROZMĚRY BALKONU BUDOU
PŘEVZATY ZE STÁVAJÍCÍCH BALKONŮ

SYSTEMOVÁ ODKAPOVÁ LIŠTA (UKONČENÍ),
NAPŘ. SCHLUTER

AQUAPANEL OUTDOOR TL.12,5mm, OHÝBANÝ V
POLOMĚRU CCA 4,5M DLE STÁVAJÍCÍCH BALKONŮ

TL. BALKONU DLE STÁVAJÍCÍCH

VE ZDMU PROBOURANÝ OTVOR PRO
PROTAŽENÍ OCELOVÝCH NOSNÍKŮ "HEB 160"

1,5%

CESTKOVÁ KODIŠTIKA
VULNÁ DVĚŘTĚ SE STÁNKEM

DILATACE

155 VNĚJŠÍ ŠPALETA DLE STÁVAJÍCÍ

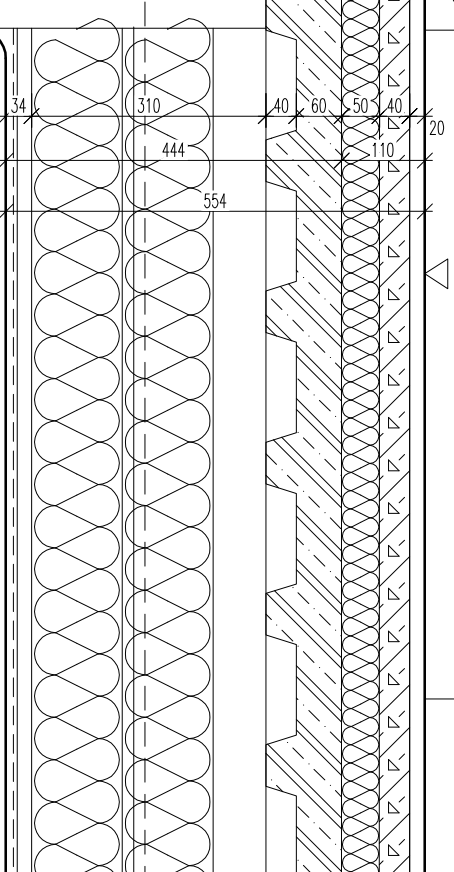
ODBOURANÝ (SNIŽENÝ) OKENNÍ PARAPET

DOZDĚNO TVARNICEMI YTONG, ALU. KOMBINACE
S PODKLADNÍMI PROFILY MERINIT

+20,330 6NP (NEBYLO ZAMĚŘENO)

F6.1

CHRÁNĚNÝ OBÝVÁNÝ PROSTOR 5NP,
STAVBOU NEBUDE DOTČEN



Rev. | Datum/date | Poznámky/Notes

Popisná / Description

Projektant / Designer: IBA
Iba Group s.r.o.
Právní zástupce: IBA Group s.r.o.
Adresa: Iba Group s.r.o., Právní zástupce: IBA Group s.r.o.
Iba Group s.r.o.
Iba Group s.r.o.
Iba Group s.r.o.

0.1.1 - ARCHITECTONICKO STAVEBNÍ
DETAIL - BALKON, PŘÍČNÝ ŘEZ
MÁRŤ / PROPOSAL

Stavba / Project: STAVEBNÍ ÚPRAVY OBJEKTU
A PŮDŇNÍ VESTAVBA
Místo / Location: KOZI 3 s.r.o.
U Kompy 284/11, Komořany
142 00 Praha

Objekt / Object	Stavba / Project	Datum / Date	Rev. / Rev.
1:10	A3	11/2014	-

Všechny rozměry a detaily
na stavbě. Nežádáme z
dodatečnými pro měření

All dimensions to be checked
on site. Do not scale off the
drawing. From the architect's
office s.r.o. All rights reserved.