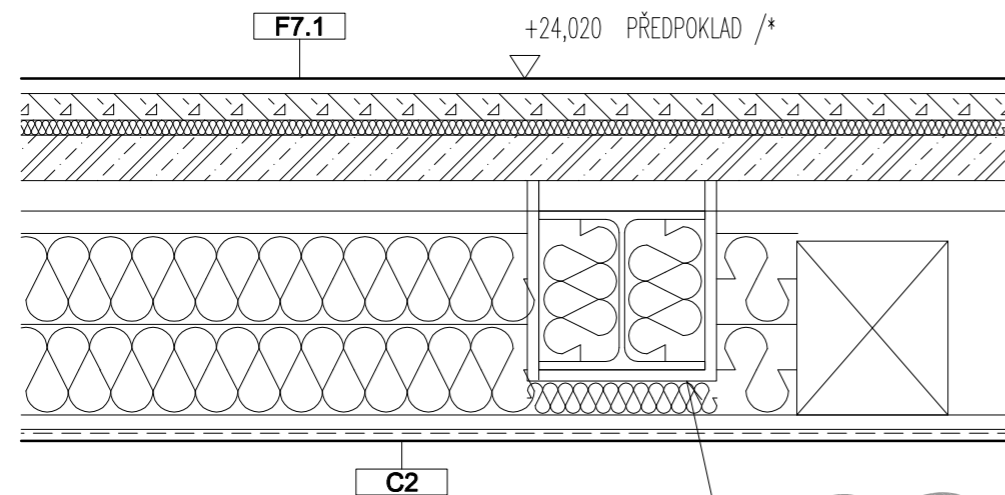


- NÁŠLAPNÁ VRSTVA - MASIVNÍ DŘEVĚNÁ PODLAHA TL. 20MM, LEPENÁ K PODKLADU
- ANHYDRIT TL. MIN 35MM, PEVNOST STANOVENA DODAVATELEM
- SEPARAČNÍ PE FOLIE
- KROČEJOVÁ IZOLACE TL. MIN 20MM
- MONOLITICKÝ ŽELEZOBETONOVÝ STROP S POŽÁRNÍ ODOLNOSTÍ REI 45' DP1, DO PROFILOVANÝCH PLECHŮ KLADENÝCH KOLMO NA NOSNÍKY, VIZ STATIKA
- OCELOVÉ NOSNÍKY Z VÁLCOVANÝCH PROFILŮ, OBALENÉ POŽÁRNÍM OBKLADEM, POŽADOVANÁ ODOLNOST REI 45' DP1
- MEZI NOSNÍKY TAPELNÁ A AKUSTICKÁ IZOLACE Z MINERÁLNÍ VLNY TL. 240mm, NAPŘ. ISOVER DOMO COMFORT ALT. PIANO
- DŘEVĚNÉ TRÁMY - SONDOU ZASTIŽENÉ NÁSLEDUJÍCÍ VELIKOSTI TRÁMŮ 200/230, 180/220, 160/220MM,
- PRKENNÉ PODBITÍ PODHLEDU
- OMÍTKA NA RÁKOSU (BEZ ŠTUKOVÉ VÝZDOBY)

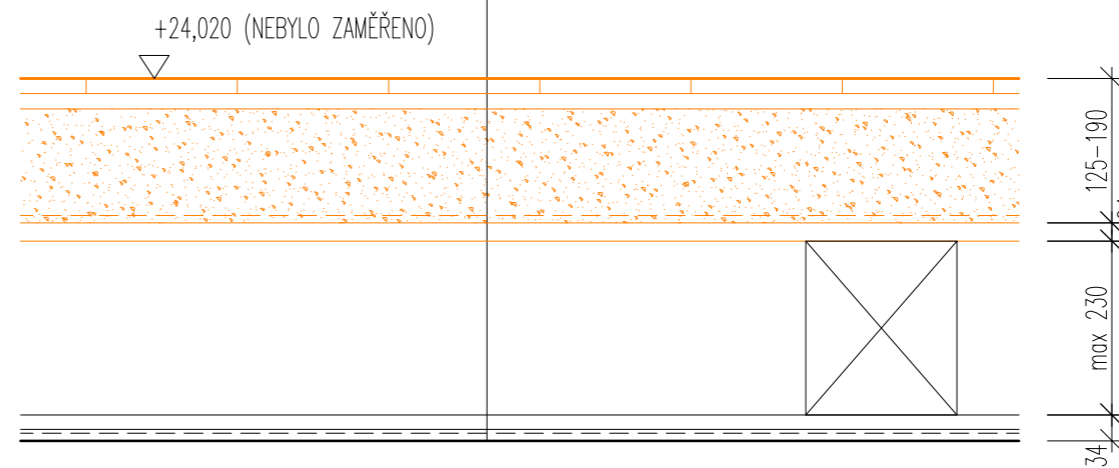


/\* PO ODSTRANĚNÍ PŮDOVEK, NÁSYPY A ZÁKLOPU BUDE GEODETICKY PROMĚŘENA HORNÍ HRANA STÁVAJÍCÍCH TRÁMŮ. T.J. BUDE OVĚŘENA DOSAŽITELNOST POŽADOVANÉ ÚROVNĚ PODLAHY (\*). POKUD SE NENAPLNÍ PŘEDPOKLAD PROJEKTU, BUDE PŘÍSTOUPENO K ODSTRANĚNÍ PŮVODNÍCH DŘEVĚNÝCH TRÁMŮ I S PODHLEDEM (PLATÍ POUZE PRO STROP MEZI 6. A 7.NP. (\*)) - MINIMÁLNÍ SVĚTLÁ VÝŠKA POD VAZNICEMI 2,0m

POŽÁRNÍ OBKLAD NOVÝCH OCELOVÝCH PROFILŮ VKLÁDANÝCH DO KONSTRUKCE STROPU VIZ SAMOSTATNÉ DODATEČNÉ STANOVISKO HZS, IBA NEMÁ K DISPOZICI

SKLADBA STROPU - NÁVRH

- KERAMICKÁ BLAŽBA, PŮDOVKY DO MALTY TL.25MM
- ZÁSYP STAVEBNÍ SUTÍ-TL. PROMĚNLIVÁ DLE VÝŠKY STROPNÍCH TRÁMŮ
- PRKENNÝ ZÁKLOP TL.24MM, PŘEKRYTÍ SPAR LIŠTAMI
- DŘEVĚNÉ TRÁMY - SONDOU ZASTIŽENÉ NÁSLEDUJÍCÍ VELIKOSTI TRÁMŮ 200/230, 180/220, 160/220MM,
- PRKENNÉ PODBITÍ PODHLEDU
- OMÍTKA NA RÁKOSU (BEZ ŠTUKOVÉ VÝZDOBY)



SKLADBA STROPU - DEMOLICE

rev A 18/11/2015 ZMĚNA POŽÁRNÍ OCHRANY ZABUDOVANÝCH OCELOVÝCH NOSNÍKŮ, DETAIL KONSTRUKCE STROPU PLATÍ POUZE V MÍSTĚ PONECHÁNÍ STÁVAJÍCÍCH TRÁMŮ, T.J. NAD DOMOVNÍM SCHODIŠTĚM

Rev.	Datum/Date	Poznámky/Notes

Spolupráce / Co-operation:

Generální projektant / General designer:  
**IBA** Plaská 5/623, Praha 5  
 15000, Česká republika  
 Tel: +420 257 211 354  
 e-mail: iba@ibarch.cz  
 Ian Bryan Architects s.r.o. web: www.ibarch.cz

Číslo - Název/Part - Drawing Title:  
 D.1.1 - ARCHITEKTONICKO STAVEBNÍ  
 DETAIL - SKLADBA STROPU 6.NP  
 NÁVRH / PROPOSAL

Typ/Job:  
 STAVEBNÍ ÚPRAVY OBJEKTU  
 A PŮDNÍ VESTAVBA

Klient/Client:  
 KOZI 3 s.r.o.  
 U Kamýku 284/11, Kamýk  
 142 00 Praha

Stupeň/Purpose:  
 TENDER

Zodp. projektant/Responsible:  
 Dipl.Arch. Ian M.Bryan

Kreslí/Drawn: DD	Kontrolová/Checked: MN
---------------------	---------------------------

Měřítko/Scale: 1:10	Formát/Format: A3	Datum/Date: 18/11/2015
------------------------	----------------------	---------------------------

Číslo výkresu/Drawing No.: 21322_T-D1.1-607	Rev.: A
--	------------

Všechny rozměry kontrolovat na stavbě. Neodmítujte z tohoto výkresu informace architektury a inženýrství dležících pro realizaci  
 All dimensions to be checked on site. Do not scale off the drawing. Inform the architects of any errors/irregularities of any errors/irregularities ©IBA s.r.o. All rights reserved