

- TATO DOKUMENTACE NENAHRAŽUJE DODAVATELSKOU A DILENSKOU DOKUMENTACI. DODAVATELSKÁ A DILENSKÁ DOKUMENTACE MUSÍ BÝT PŘED ZAČETÍM KONKRÉTNÍCH STAVEBNÍCH PRACÍ ODSOUHLASENA ARCHITEKTEM A INVESTOŘEM.

- V TĚTO DOKUMENTACI BYLY PROJEKTANTEM ZVOLENY DOPORUČENÉ REFERENČNÍ MATERIÁLY, VÝROBKY A SYSTÉMY, KTERÉ VYKAZUJÍ POŽADOVANÉ TECHNICKÉ PARAMETRY. TYTO MATERIÁLY, VÝROBKY A SYSTÉMY MOHOU BÝT NAHRAZENY JINÝMI ZA PŘEDPOKLADU ZACHOVÁNÍ POŽADOVANÝCH TECHNICKÝCH PARAMETRŮ TĚCHTO ZVOLENYCH A DOPORUČENÝCH REFERENČNÍCH STANDARDŮ. VŠE UVEDENÝ POSTUP MUSÍ BÝT VŽDY KONZULTOVÁN S ARCHITEKTEM A ODSOUHLASEN INVESTOŘEM.

- VŠECHNY POUŽITÉ MATERIÁLY MUSÍ ODOVÍDAT ČESKÝM NORMÁM, TECHNOLOGICKÝM, BEZPEČNOSTNÍM, HYGIENICKÝM A POŽÁRNÍM PŘEDPISŮM.

- NA STAVBĚ MUSÍ BÝT VŽDY DODRŽOVÁNY VŠECHNY PRACOVNÍ, TECHNOLOGICKÉ A TECHNICKÉ POSTUPY A DOPORUČENÍ VÝROBCŮ JEDNOTLIVÝCH STAVEBNÍCH SYSTÉMŮ DLE ČSN A SOUVISEJÍCÍCH PŘEDPISŮ.

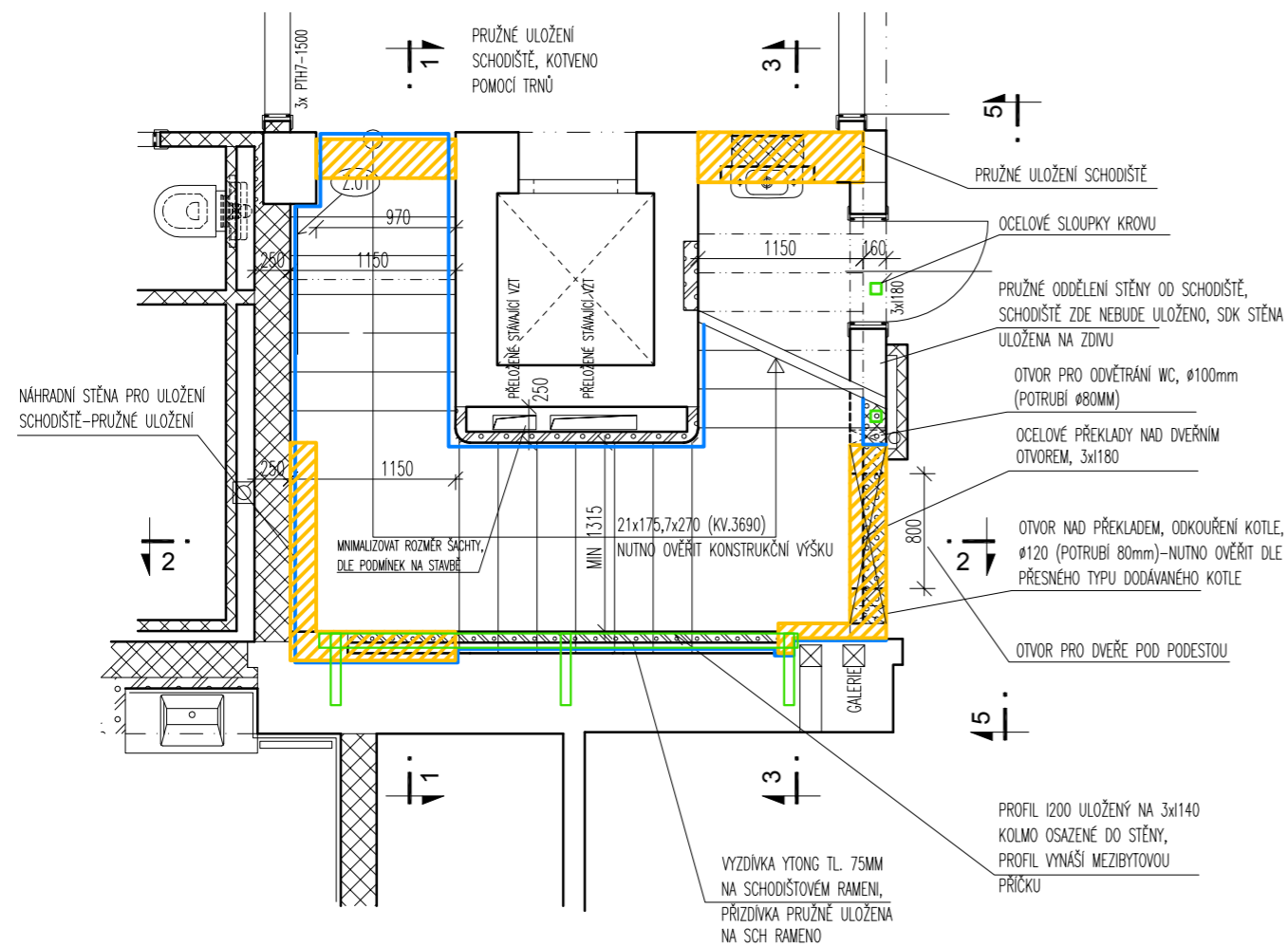
- PŘI PROVÁDĚNÍ PRACÍ NUTNO DODRŽOVAT BEZPEČNOST A OCHRANU ZDRAVÍ DLE 309/2006 Sb. A 591/2006 Sb.

- VEŠKERÉ STAVEBNÍ PRÁCE MUSÍ PROBÍHAT V KOORDINACI SE VŠEMI SOUVISEJÍCÍMI PROJEKTY A JEDNOTLIVÝMI PROFESEMI.

- ROZMĚRY NUTNO OVĚRIT NA STAVBĚ, PŘÍPADNĚ ZMĚNY MUSÍ BÝT ODSOUHLASENY ARCHITEKTEM A INVESTOŘEM.

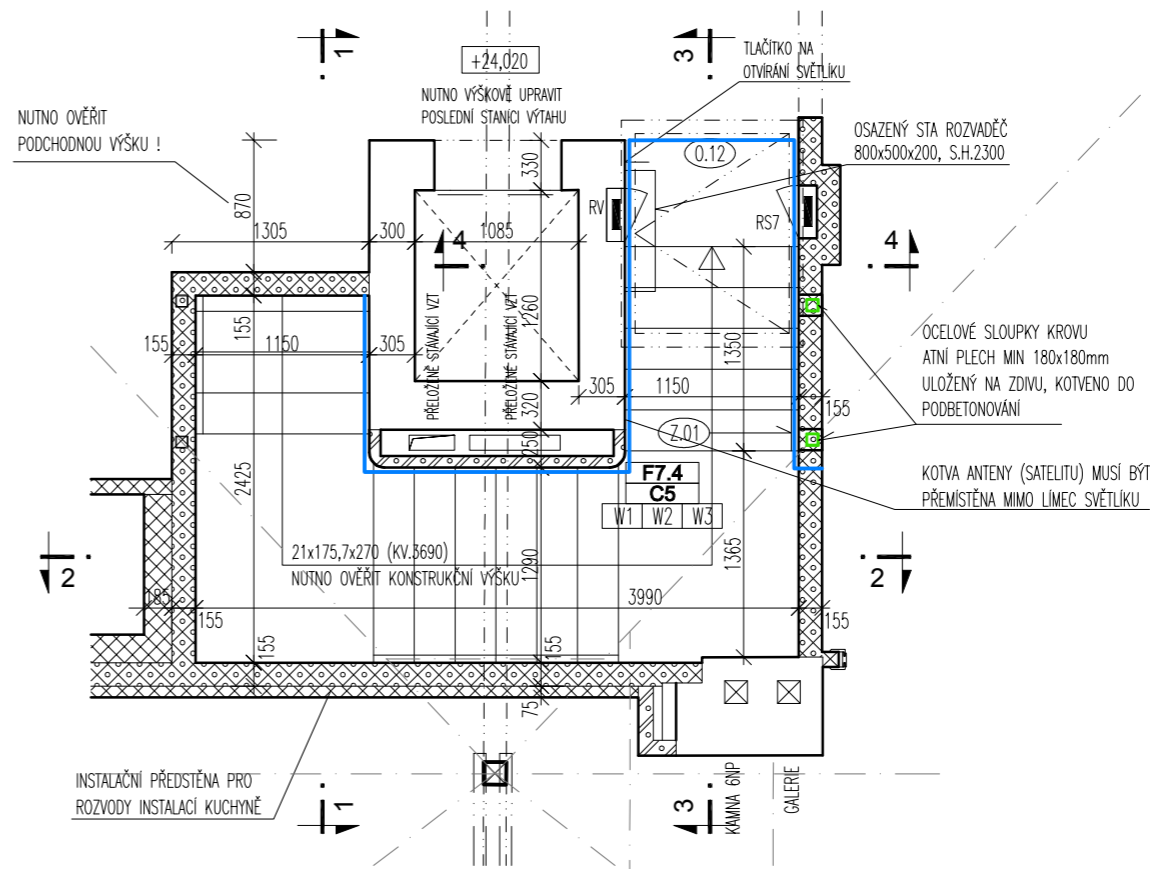
- VZORKY A VÝROBKY BUDOU PŘEDLOŽENY KE SCHVÁLENÍ ARCHITEKTOVI A INVESTOŘOVI

6NP



- PRUŽNÉ ULOŽENÍ SCHODIŠTĚ
- PRUŽNÉ ODDĚLENÍ OD SCHODIŠTĚ

7NP



Rev.	Datum/Date	Poznámky/Notes

Spolupráce / Co-operation:

Generální projektant / General designer:
IBA Plzeňská 5/623, Praha 5
 15000, Česká republika
 Tel. +420 257 311 354
 e-mail: iba@ibarch.cz
 Ian Bryan Architects s.r.o. web: www.ibarch.cz

Číslo - Název/Part - Drawing Title:
 D.1.1 - ARCHITEKTONICKO STAVEBNÍ
 DETAIL - SCHODIŠTĚ PŮDORYS
 NÁVRH / PROPOSAL

Název/Job:
 STAVEBNÍ ÚPRAVY OBJEKTU
 A PŮDNÍ VESTAVBA

Klient/Client:
 KOZI 3 s.r.o.
 U Kamýku 284/11, Kamýk
 142 00 Praha

Stupeň/Purpose:
 TENDER

Zodp. projektant/Responsible:
 Dipl.Arch. Ian M. Bryan

Kreslí/Drawn:
 DD

Kontrolová/Checked:
 MN

Měřítko/Scale: 1:50

Formát/Format: A3

Datum/Date: 30/11/2015

Číslo výkresu/Drawing No.: 21322_T-D1.1-610

Rev: --

Všechny rozměry kontrolovat na stavbě. Neodmítujte z tohoto výkresu informaci o nepravdivosti či nepřesnosti dle skutečnosti pro realizaci.
 All dimensions to be checked on site. Do not scale off the drawing. Inform the architects of any errors/irregularities of any errors/irregularities of the drawing for realization.
 ©IBA s.r.o. All rights reserved