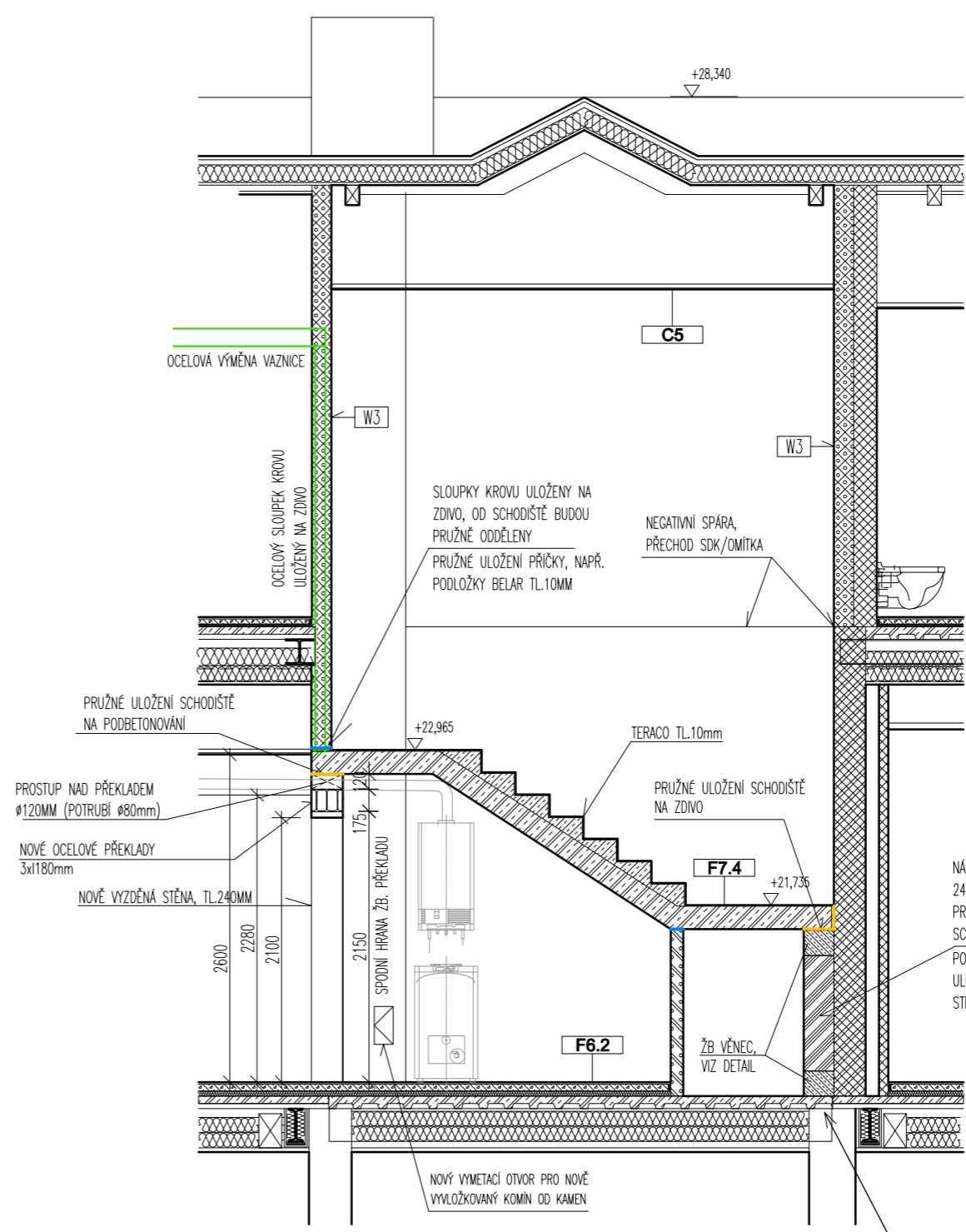


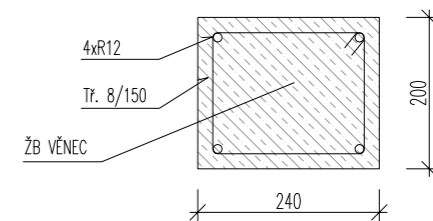
ŘEZ 1-1 (NÁSTUPNÍ RAMENO)

- PRUŽNÉ ULOŽENÍ SCHODIŠTĚ
- PRUŽNÉ ODDĚLENÍ OD SCHODIŠTĚ



ŘEZ 2-2 (STŘEDNÍ RAMENO)

DETAIL ŽB VĚNEC



KONSTRUKCE SCHODIŠTĚ BUDE PRUŽNĚ ULOŽENÁ. VEŠKERÉ ZDĚNÉ A SDK PŘÍČKY V KONTAKTU SE SCHODIŠTĚM BUDOU PRUŽNĚ ODDĚLENÉ. SCHODIŠTĚOVÁ RAMENA BUDOU OD OKOLNÍCH STĚN PRUŽNĚ ODDĚLENÁ.

- TATO DOKUMENTACE NENAHRADZUJE DODAVATELSKOU A DILENSKOU DOKUMENTACI. DODAVATELSKÁ A DILENSKÁ DOKUMENTACE MUSÍ BÝT PŘED ZAPOČETÍM KONKRÉTNÍCH STAVEBNÍCH PRACÍ ODSOUHLASENA ARCHITEKTEM A INVESTOREM.

- V TĚTO DOKUMENTACI BYLY PROJEKTANTEM ZVOLENY DOPORUČENÉ REFERENČNÍ MATERIÁLY, VÝROBKY A SYSTÉMY, KTERÉ VYKAZUJÍ POŽÁDOVANÉ TECHNICKÉ PARAMETRY. TYTO MATERIÁLY, VÝROBKY A SYSTÉMY MOHOU BÝT NAHRÁZENY JINÝMI ZA PŘEDPOKLADU ZACHOVÁNÍ POŽÁDOVANÝCH TECHNICKÝCH PARAMETRŮ TĚCHTO ZVOLENYCH A DOPORUČENÝCH REFERENČNÍCH STANDARDŮ. VŠE UVEDENÝ POSTUP MUSÍ BÝT VŽDY KONZULTOVÁN S ARCHITEKTEM A ODSOUHLASEN INVESTOREM.

- VŠECHNY POUŽITÉ MATERIÁLY MUSÍ ODOPOVÍDAT ČESKÝM NORMÁM, TECHNOLOGICKÝM, BEZPEČNOSTNÍM, HYGIENICKÝM A POŽÁRNÍM PŘEDPISŮM.

- NA STAVBĚ MUSÍ BÝT VŽDY DODRŽOVÁNY VŠECHNY PRACOVNÍ, TECHNOLOGICKÉ A TECHNICKÉ POSTUPY A DOPORUČENÍ VÝROBCŮ JEDNOTLIVÝCH STAVEBNÍCH SYSTÉMŮ DLE ČSN A SOUVISEJÍCÍCH PŘEDPISŮ.

- PŘI PROVÁDĚNÍ PRACÍ NUTNO DODRŽOVAT BEZPEČNOST A OCHRANU ZDRAVÍ DLE 309/2006 Sb. A 591/2006 Sb.

- VEŠKERÉ STAVEBNÍ PRÁCE MUSÍ PROBÍHAT V KOORDINACI SE VŠEMI SOUVISEJÍCÍMI PROJEKTY A JEDNOTLIVÝMI PROFESEMI.

- ROZMĚRY NUTNO OVĚŘIT NA STAVBĚ, PŘÍPADNĚ ZMĚNY MUSÍ BÝT ODSOUHLASENY ARCHITEKTEM A INVESTOREM.

- VZORKY A VÝROBKY BUDOU PŘEDLOŽENY KE SCHVÁLENÍ ARCHITEKTOVI A INVESTORŮVI

Rev.	Datum/Date	Poznámky/Notes

Spezializace / Co-operation:

Generální projektant / General designer:
IBA Plzeňská 5/623, Praha 5
 15000, Česká republika
 Tel. +420 257 311 354
 e-mail: iba@ibarch.cz
 Jan Bryan Architects s.r.o. web: www.ibarch.cz

Číslo - Název/Part - Drawing Title:
 D.1.1 - ARCHITEKTONICKO STAVEBNÍ
 DETAIL - SCHODIŠTĚ ŘEZ 1-1, 2-2
 NÁVRH / PROPOSAL

Nové/Job:
 STAVEBNÍ OPRAVY OBJEKTU
 A PŮDNÍ VESTAVBA

Klient/Cient:
 KOZI 3 s.r.o.
 U Kamýku 284/11, Kamýk
 142 00 Praha

Stavba/Purpose:
 TENDER

Zodp. projektant/Responsible:
 Dipl.Arch. Jan M.Bryan

Kreslí/Drawn:
 DD

Kontroloval/Checked:
 MN

Měřítko/Scale:
 1:50

Formát/Format:
 A3

Datum/Date:
 30/11/2015

Číslo výkresu/Drawing No.:
 21322-T-D1.1-611

Všechny rozměry kontrolovat na stavbě. Neodmítujte z tohoto výkresu informace vzhledem k neovrovnalosti skutečných pro realizaci. All dimensions to be checked on site. Do not scale off the drawing. Inform the architects of any errors/irregularities of any errors/irregularities of the drawing for realization. ©IBA s.r.o. All rights reserved