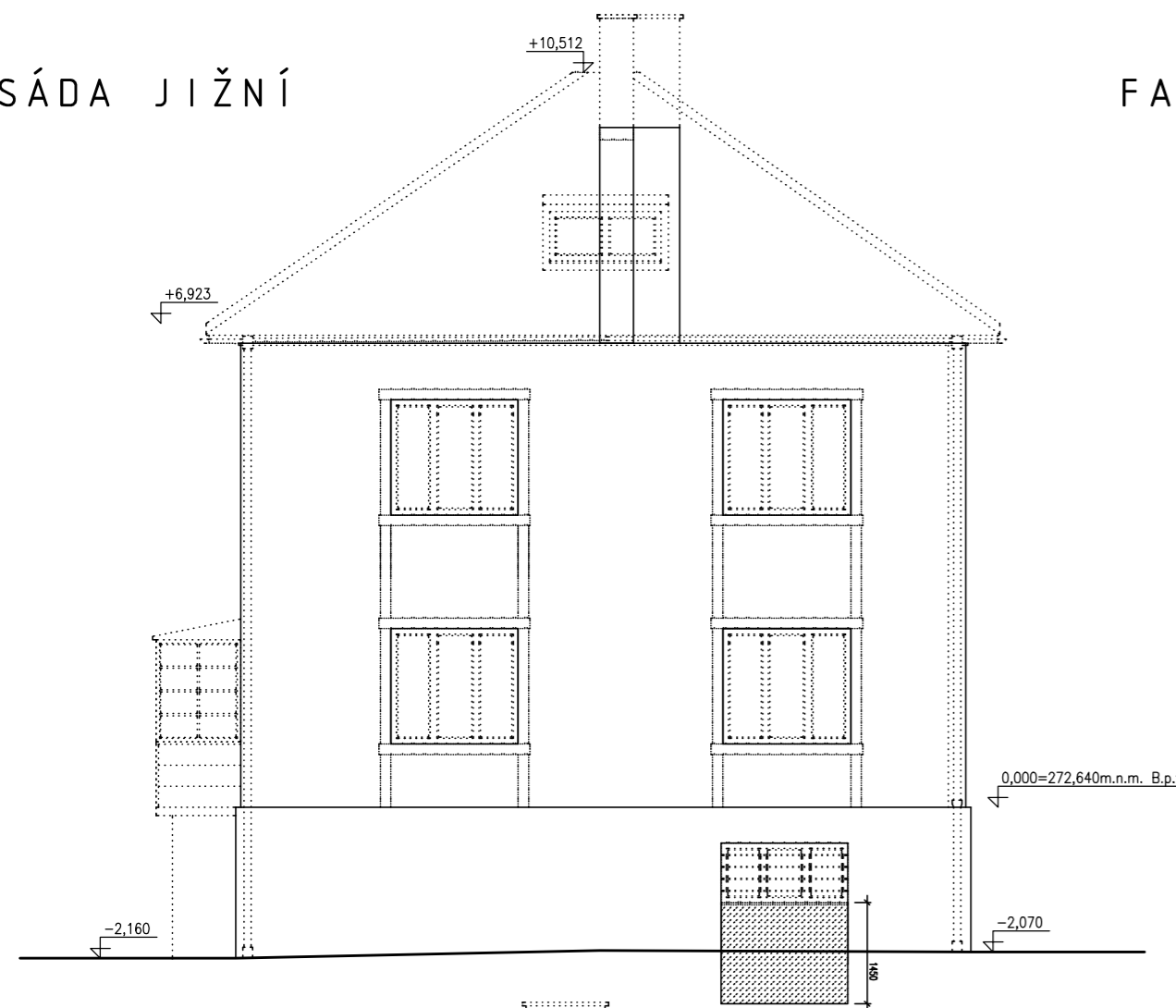
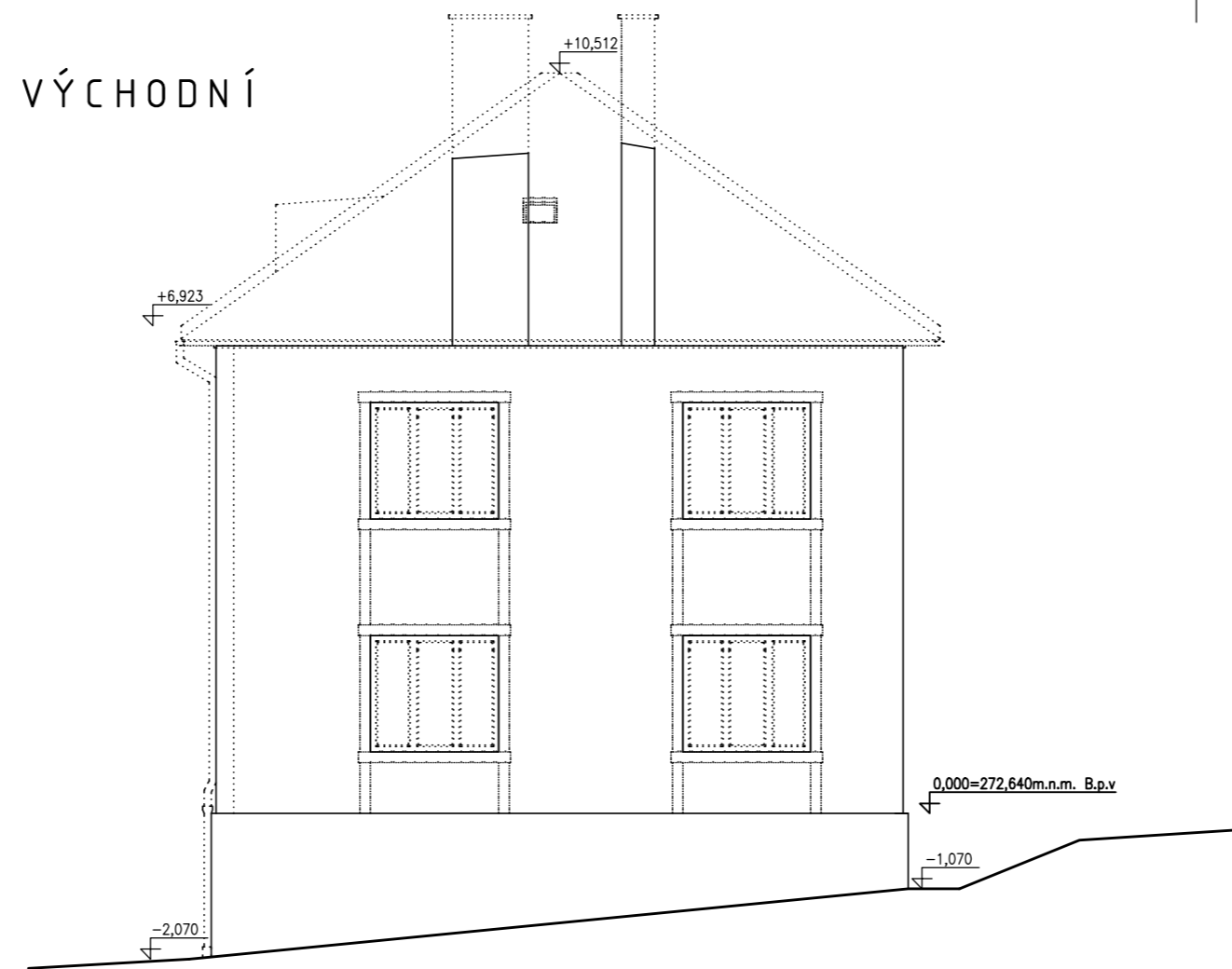


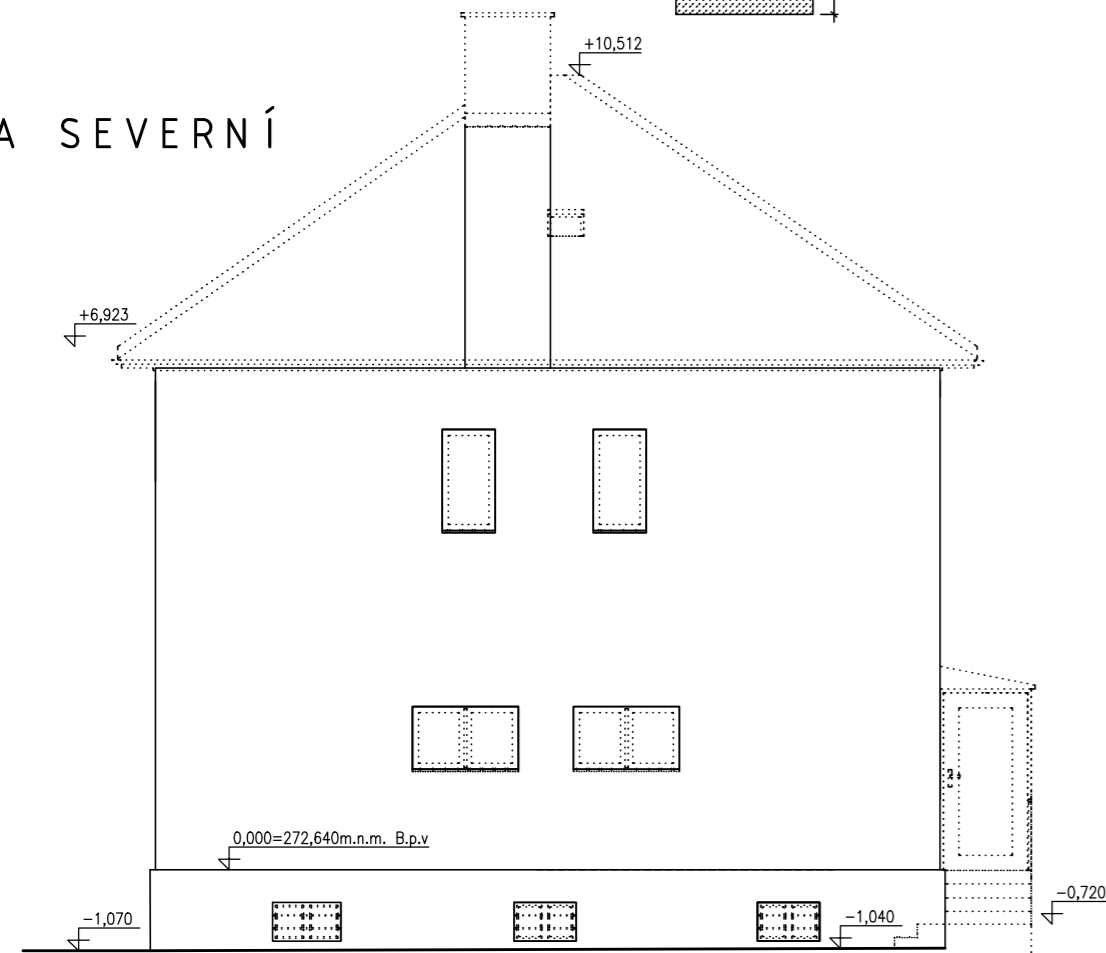
FASÁDA JIŽNÍ



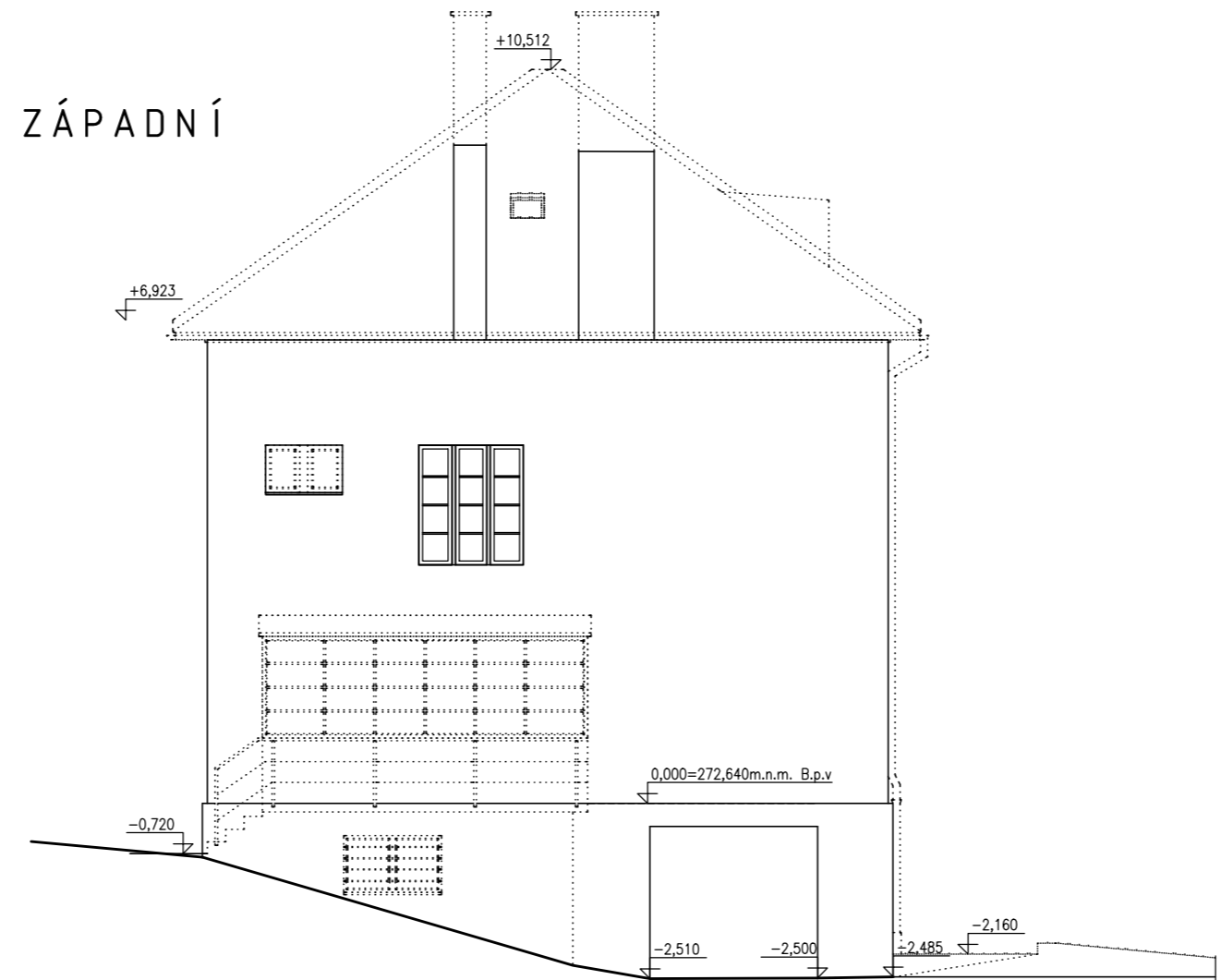
FASÁDA VÝCHODNÍ



FASÁDA SEVERNÍ



FASÁDA ZÁPADNÍ



POZN. K BOURACÍM PRACÍM:

- POLOHOPISNÉ A VÝŠKOPISNÉ ZAMĚŘENÍ POZEMKU A BUDOVY JE ZPRACOVANÉ f. RAZ23 spol.s.r.o V ZÁŘÍ 2012
- PŘI BOURÁNÍ KONSTRUKCÍ (PŘÚCHODY, OKNA) JE NUTNÉ RESPEKTOVAT POSTUPY STANOVENÉ STATIKEM!! VIZ. D.1.2.
- SKLENĚNOU VERANDU KOMPLETNĚ ODSTRANIT, VČ. SUTERÉNNÍCH STĚN A ZÁKLADŮ
- VYBOURAT VŠECHNA OKNA VČ. ŠAMBRÁN, V JIŽNÍ FASÁDĚ VČ. ZDĚNÝCH PARAPETŮ. ODSTRANIT INTERIÉROVÉ DVEŘE A GARÁŽOVÁ VRATA
- ODSTRANIT OKAPY A SVODY, OPLECHOVÁNÍ PARAPETŮ,...
- VEŠKERÉ ROZVODY INSTALACÍ BUDOU KOMPLETNĚ DEMONTOVÁNY, VČ. RADIÁTORŮ, PLYNOVÉHO KOTLE A ZAŘÍZOVACÍCH PŘEDMĚTŮ
- SOUČÁSTÍ BOURACÍCH PRACÍ JSOU I STAVEBNÍ PŘÍPOMOCY PRO NOVÉ INSTALACE ELEKTROROZVODŮ, VZT. ZTI A TOPENÍ
- ZAKRESLENÉ STROPNÍ KONSTRUKCE - POLOHA DŘEVĚNÝCH TRÁMŮ JE ORIENTAČNÍ,
- ODSTRANĚNÍ CELÉ STŘECHY - KROVU, KRYTINY, NADEZDÍVEK,...
- VYBOURAT DRÁŽKY V PODLAHÁCH PRO KOTVENÍ NOVÝCH PŘÍČEK
- ODSTRANĚNÍ PODLAH VE VŠECH PATRECH AŽ NA NOSNOU KONSTRUKCI
- VYBOURAT BETON. SCHODIŠTĚ ZE SUTERÉNU, CELODŘEVĚNÉHO SCH. NA PŮDU, A ODSTRANĚNÍ OBKLADU SCH. Z PŘÍZEMÍ DO PATRA
- OBKOPAT ZÁKLADY NA ZÁKLADOVOU SPÁRU - JEJÍ HLBOUBKA NENÍ ZNÁMÁ!! - PŘÍPADNĚ PŘIVOLAT STATIKA
- ODBOURAT POŠKOZENÉ VENOVNÍ ČÁSTI KOMINŮ
- ODSTRANĚNÍ VENKOVNÍCH BETONOVÝCH PLOCH - SCHODY, POJEZDOVÁ RAMPA, CHODNÍKY..., ODSTRANĚNÍ VSTUPNÍ BRANKY A VRAT
- PŘI BOURÁNÍ OCHRÁNIT STÁVAJÍCÍ ZELEŇ, STÁVAJÍCÍ PŘÍPOJKY, ZACHOVÁVANÉ OPLOCENÍ
- NEDÍLNŮU SOUČÁSTÍ DOKUMENTACE BOURACÍCH PRACÍ JE DOKUMENTACE STAVEBNÍCH PRACÍ A DOKUMENTACE JEDNOTLIVÝCH PROFESÍ - VIZ. D.1.4A-F
- ZPŮSOB ZALOŽENÍ DOMU ANI HLBOUBKU ZÁKLADŮ NEZNÁME, PŘI ODKRYTÍ ZÁKLADŮ KONZULTOVAT S PROJEKTANTEM
- ODSTRANĚNÍ NEBO OPRAVA OMÍTEK DLE POTŘEBY V ROZSAHU ODPOVÍDAJÍCÍMU CCA 10%, 30%, 60%, VIZ. TABULKA POVRHŮ STĚN
- ODSTRANĚNÍ ZAŘÍZOVACÍCH PŘEDMĚTŮ KOUPELEN A WC, KERAM. OBKLADY, OMÍTKY
- ODSTRANĚNÍ DŘEVĚNÝCH STROPNÍCH TRÁMŮ NAD POKOJEM M.Č. 3.03 - BUDE NAHRAZENO OCEL. NOSNÍKY - VIZ. STATIKA!
- ODSTRANIT OMYVATELNÉ NÁTĚRY STĚN SCHODIŠTĚ



+0,000 = 272,640 m n.m, Bp.v.

STAVBA	RODINNÝ DŮM MATĚJSKÁ STAVEBNÍ ÚPRAVY A PŘÍSTAVBA		ČÍSLO PÁŘE
OBJEKT	RODINNÝ DŮM	MĚŘITKO	1:100
ADRESA	MATĚJSKÁ 1823, 16000 PRAHA 6 - DEJVICE	DATUM	06/2015
INVESTOR	JUDr. PETR KALIŠ Ph.D., NAD KRÁLOVSKOU OBOROU 161, PRAHA 7	STUPEŇ	DPS
PROJEKTANT	Ing. arch. L. Lábus AA - Arch. ateliér, Komunardů 5, Praha 7	ČÁST DOKUMENTACE	D.1.1.2.B
PROJEKTANT ČÁSTI DOKUMENTACE	Ing. arch. Ladislav Lábus, Ing. arch. Jitka Hofmeisterová	ČÍSLO REVIZE	ČÍSLO VÝKRESU
VÝKRES	FASÁDY STÁVAJÍCÍ		2B.06