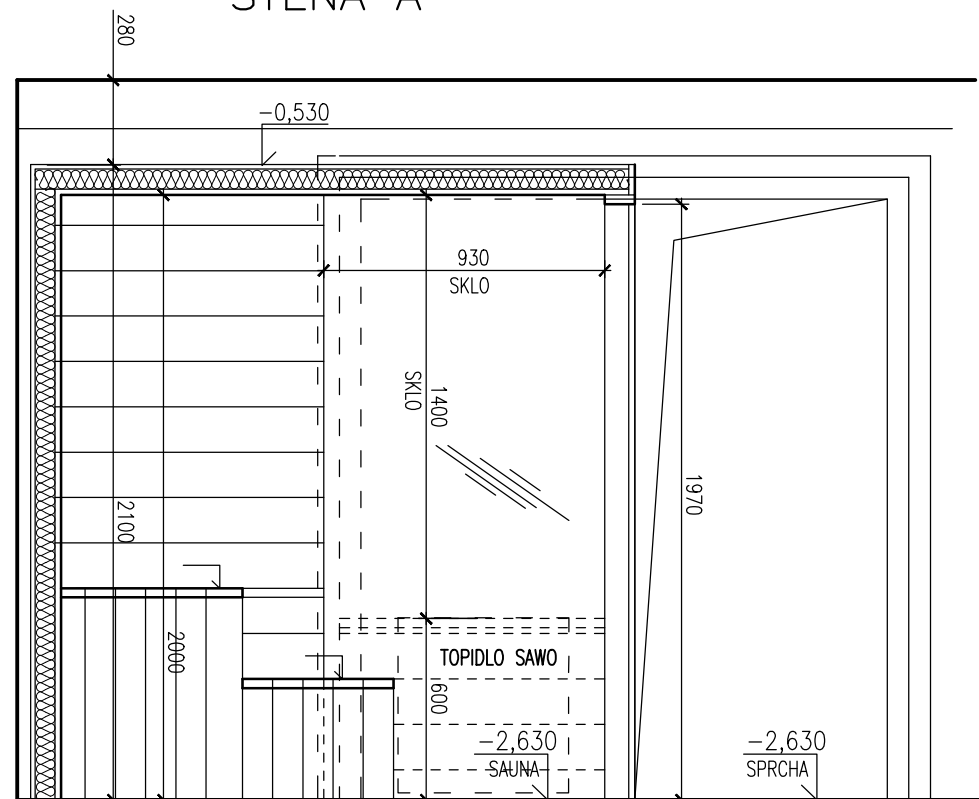


STĚNA A



POZNÁMKY:

DODÁVKA SAUNOVÉ KABINY VNITŘNÍ – DYNSTAR SAUNA: VIZ. CENOVÁ POPTÁVKA
VNĚJŠÍ ROZMĚR: STAVEBNÍ PROSTOR 1950 x 2120mm, SV. VÝŠKA 2200mm

BOČNÍ PANELE:

VNITŘNÍ VODOROVNÝ OBKLAD: TOPOLOVÉ PALUBKY PROFIL 16mm S PROD. PEREM,
PAROTĚSNÁ ZÁBRANA, MINERÁLNÍ VATA,
VNĚJŠÍ OBKLAD: POHLEDOVÉ STĚNY – VODOROVNÝ OBKLAD PALUBKY TOPOLOVÉ 16mm/CETRIS U SPRCHY,
NEPOHLEDOVÉ STĚNY – SOLOLIT
OKNO DLE NÁKRESU ČIRÉ (ALT. KOUŘOVÉ), AI. PROFILACE (ELIMINACE VLHKOSTI)

STROPNÍ PANELE:

VNITŘNÍ OBKLAD PALUBKY PROFIL 16mm S PRODLOUŽENÝM PEREM, PAROTĚSNÁ ZÁBRANA, MINERÁLNÍ VATA,
VNĚJŠÍ OBKLAD – SOLOLIT

DVEŘE S BEZPEČNOSTNÍM ZÁMKEM:

CELOSKLO ČIRÉ/KOUŘOVÉ, BEZPRAHOVÉ, BEZPEČNOSTNÍ SKLO TVRZENÉ

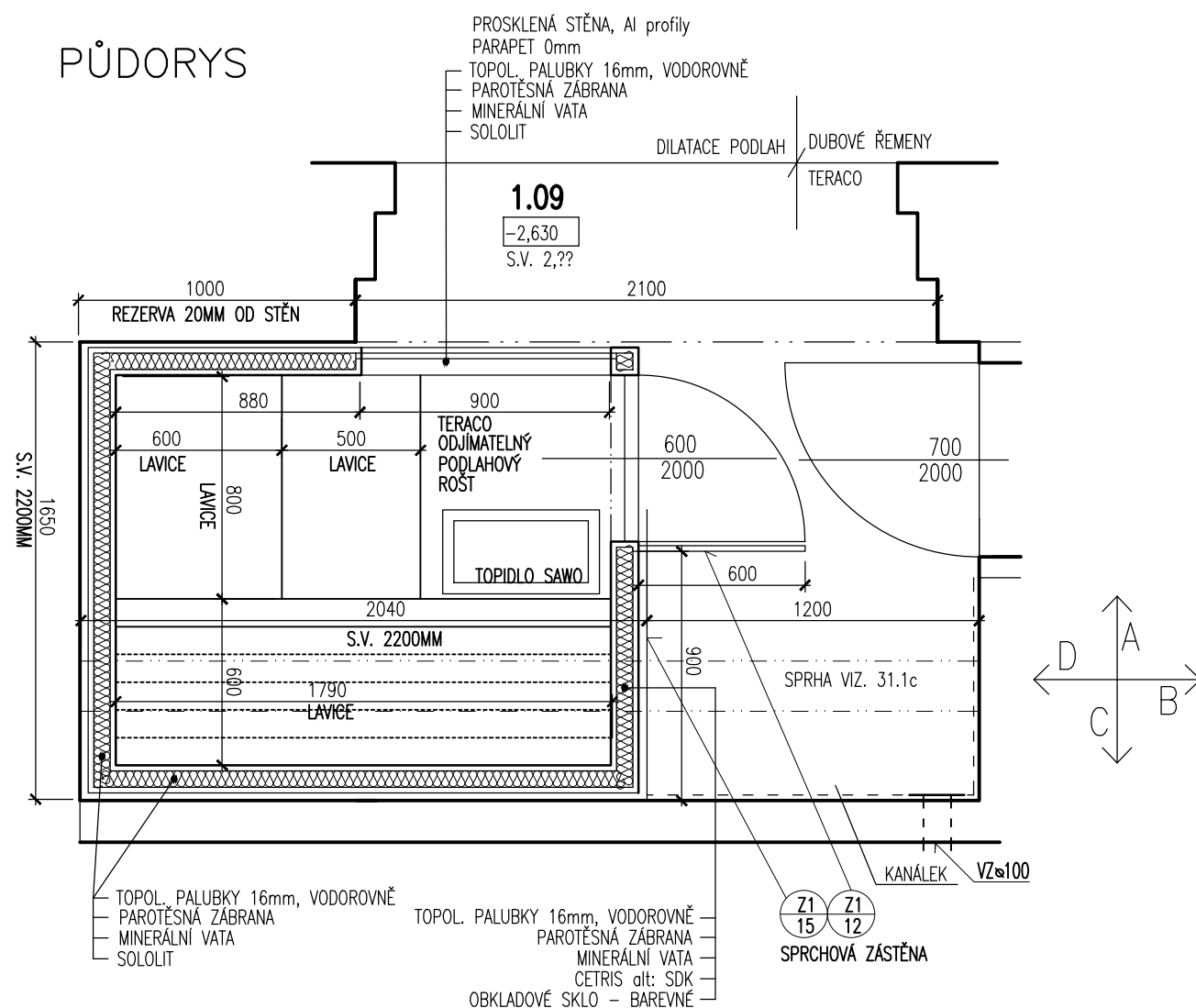
VYBAVENÍ INTERIÉRU:

3 ks LAVICE, 2ks PODHLAVNÍKŮ, OPĚRKY ZAD, KRYT TOPIDLA, PODLAHOVÝ ROŠT – TOPOL PROFIL 24mm, SVÍTIDLO S KRYTEM

ELEKTROINSTALACE:

TOPIDLO SAWO NS90–9,0 kW/400V FINSKÉ NEREZOVÉ TOPIDLO S MOŽNOSTÍ POLÉVÁNÍ VODOU–PARNÍCH NÁRAZŮ, AKUMULAČNÍ KAMENY CCA 20kg
PŘIVÉST KABEL CyKy 5x2,5 JIŠTĚNÝ 16A JISTIČEM S PROUDOVÝM CHRÁNIČEM
(VÝŠKA UMÍSTĚNÍ KABELU 2M, PONECHANÁ DÉLKA KABELU 3M)

PŮDORYS



POZN.: VEŠKERÉ ROZMĚRY NUTNO OVĚŘIT NA STAVBĚ

OS
55

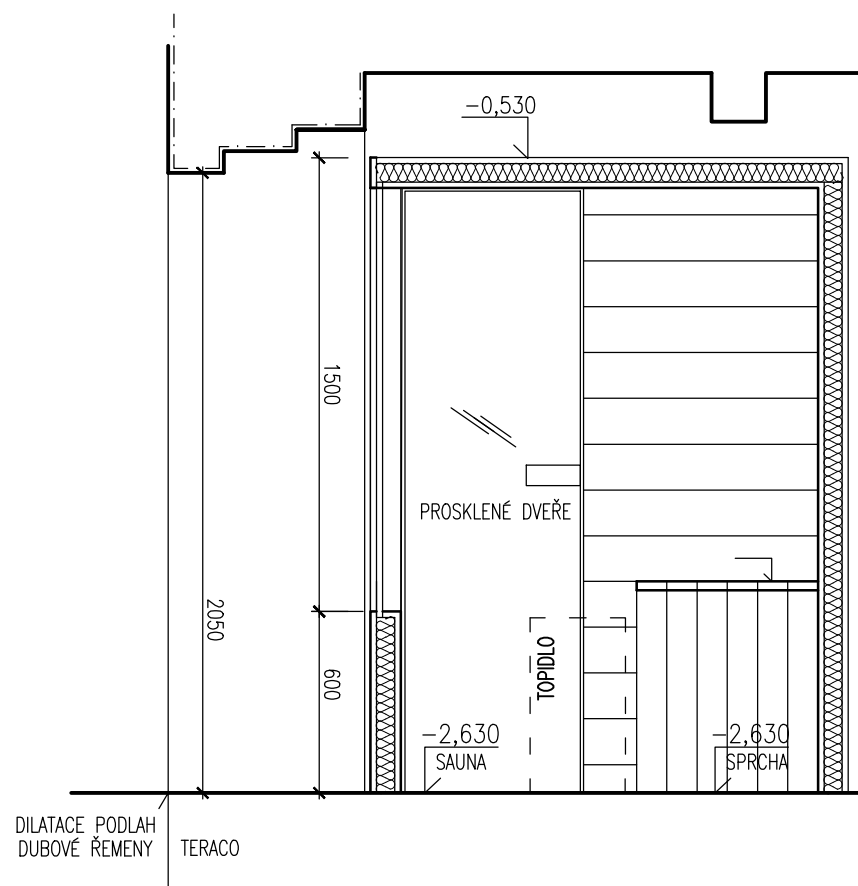


SPRCHA A SAUNA DYNSTAR

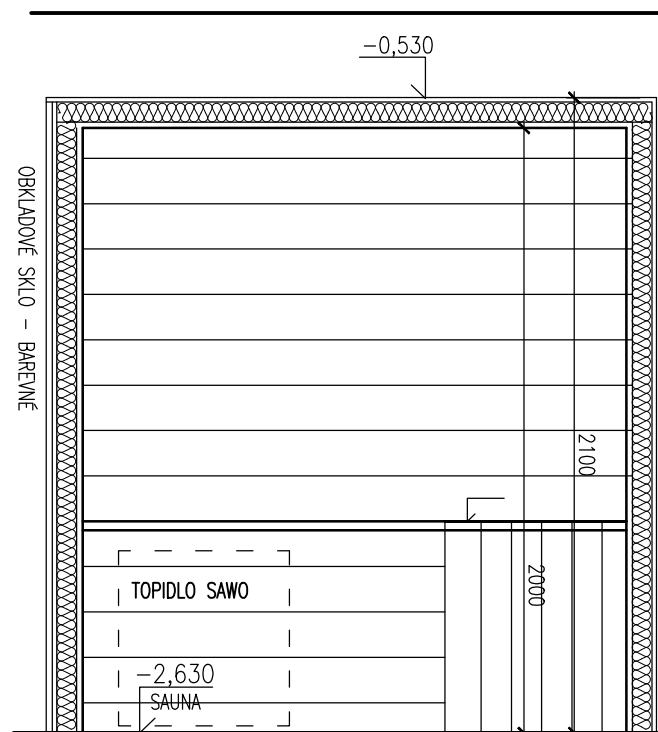
1.09

DPS	1:25
06/15	31.1a

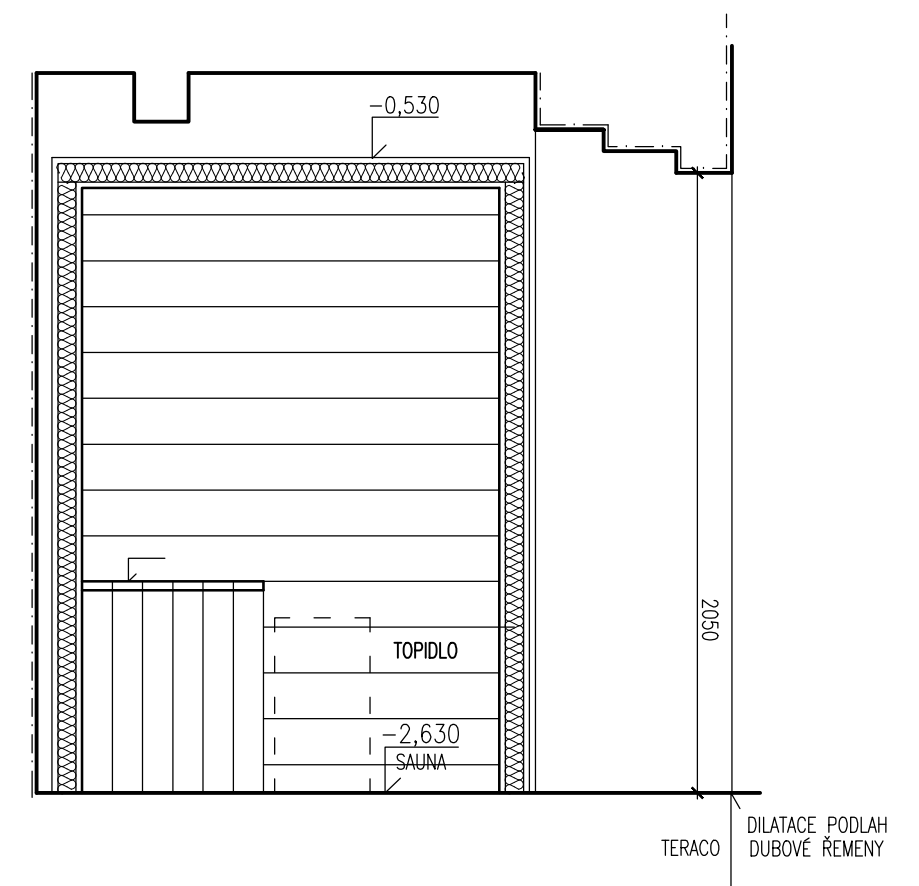
STĚNA B



STĚNA C



STĚNA D



POZNÁMKY:

DODÁVKA SAUNOVÉ KABINY VNITŘNÍ – DYNTAR SAUNA:
VNĚJŠÍ ROZMĚR: STAVEBNÍ PROSTOR 1950 x 2120mm, SV. VÝŠKA 2200mm

BOČNÍ PANELE:

VNITŘNÍ VODOROVNÝ OBKLAD: TOPOLOVÉ PALUBKY PROFIL 16mm S PRODL. PEREM,
NEPOHLEDOVÉ STĚNY – SOLOLIT
PAROTĚSNÁ ZÁBRANA, MINERÁLNÍ VATA,

VNĚJŠÍ OBKLAD: POHLEDOVÉ STĚNY – VODOROVNÝ OBKLAD PALUBKY TOPOLOVÉ 16mm/CETRIS U SPRCHY,

OKNO DLE NÁKRESU ČIRÉ (ALT. KOUŘOVÉ), AL. PROFILACE (ELIMINACE VLHKOSTI)

STROPNÍ PANEL:

VNITŘNÍ OBKLAD PALUBKY PROFIL 16mm S PRODLOUŽENÝM PEREM, PAROTĚSNÁ ZÁBRANA, MINERÁLNÍ VATA,
VNĚJŠÍ OBKLAD – SOLOLIT

DVEŘE S BEZPEČNOSTNÍM ZÁMKEM:

CELOSKLO ČIRÉ/KOUŘOVÉ, BEZPRAHOVÉ, BEZPEČNOSTNÍ SKLO TVRZENÉ

VYBAVENÍ INTERIÉRU:

3 ks LAVIC, 2ks PODHLAVNÍKŮ, OPĚRKY ZAD, KRYT TOPIDLA, PODLAHOVÝ ROŠT – TOPOL PROFIL 24mm, SVÍTIDLO S KRYTEM

ELEKTROINSTALACE:

TOPIDLO SAWO NS90–9,0 kW/400V FINSKÉ NEREZOVÉ TOPIDLO S MOŽNOSTÍ POLÉVÁNÍ VODOU–PARNÍCH NÁRAZŮ, AKUMULAČNÍ KAMENY CCA 20kg
PŘIVÉST KABEL CyKy 5x2,5 JIŠTĚNÝ 16A JISTIČEM S PROUDOVÝM CHRÁNIČEM
(VÝŠKA UMÍSTĚNÍ KABELU 2M, PONECHANÁ DÉLKA KABELU 3M)

OS
55

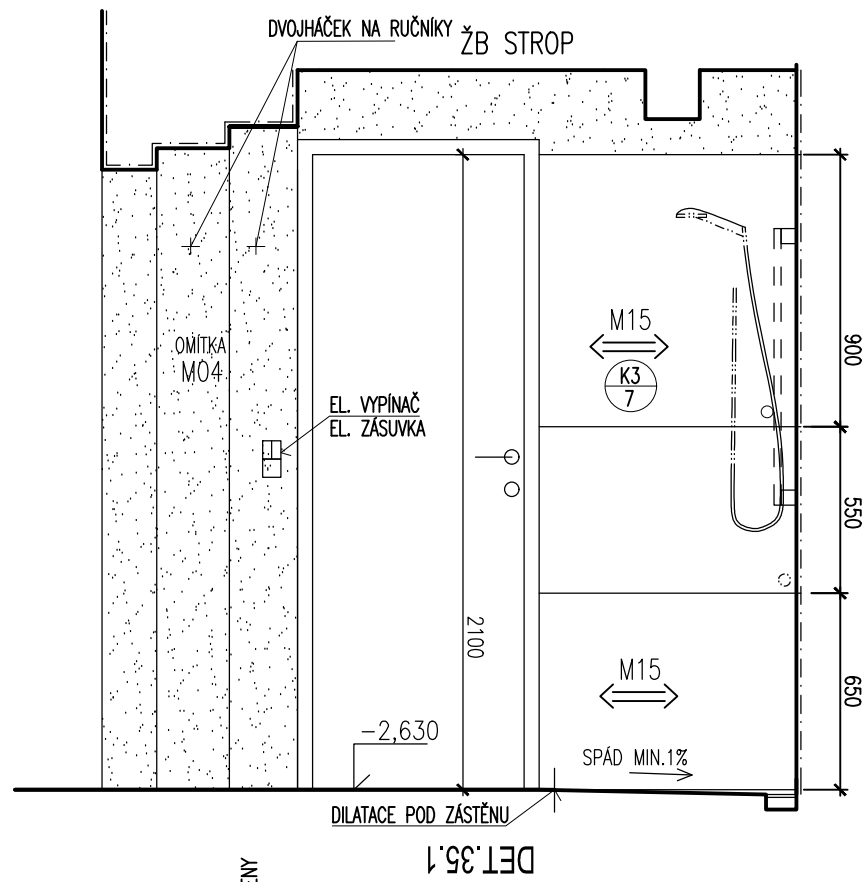
POZN.: VEŠKERÉ ROZMĚRY NUTNO OVĚŘIT NA STAVBĚ

SPRCHA A SAUNA DYNTAR

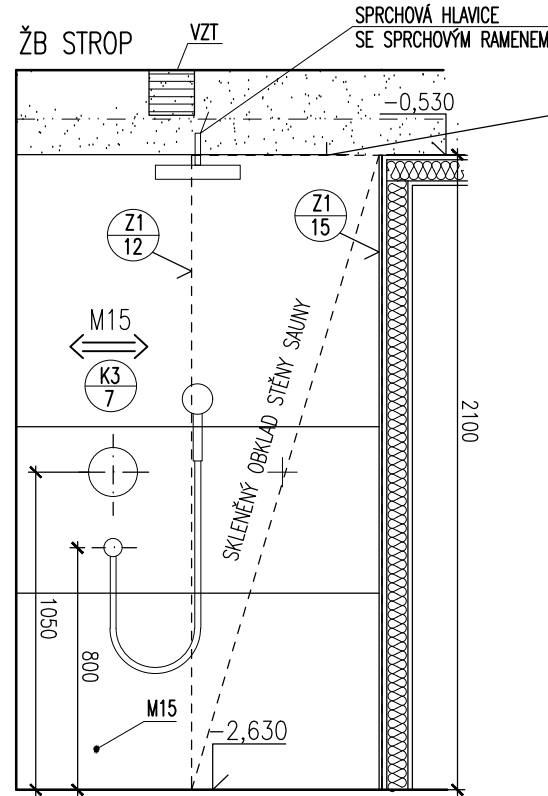
1.09

DPS	1:25
06/15	31.1b

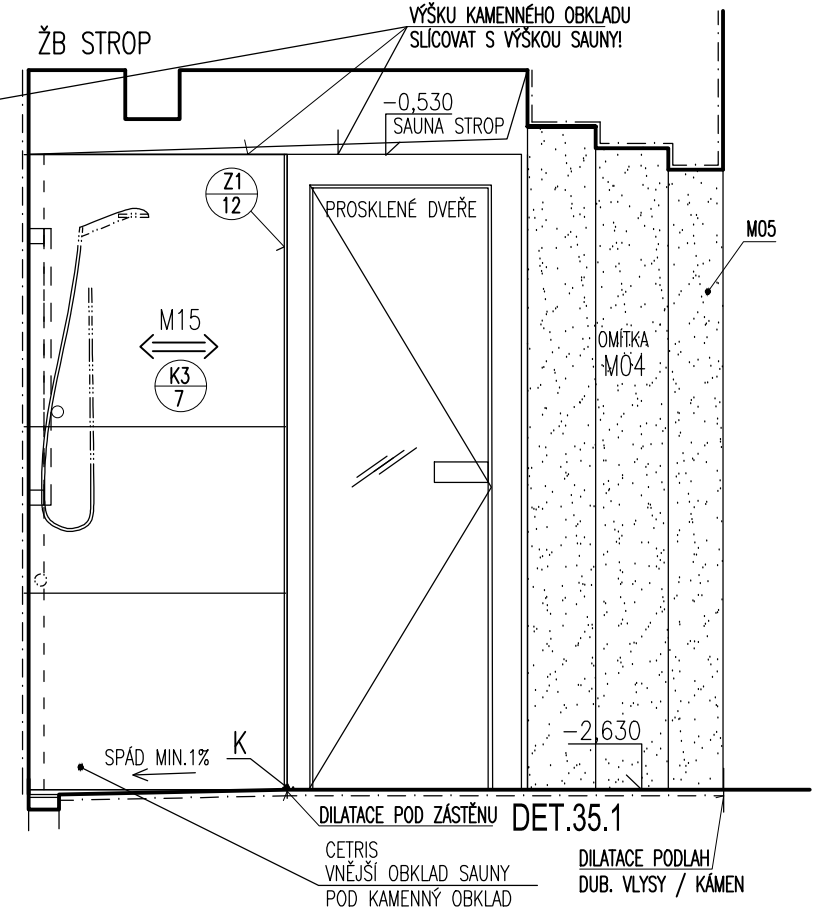
STĚNA B



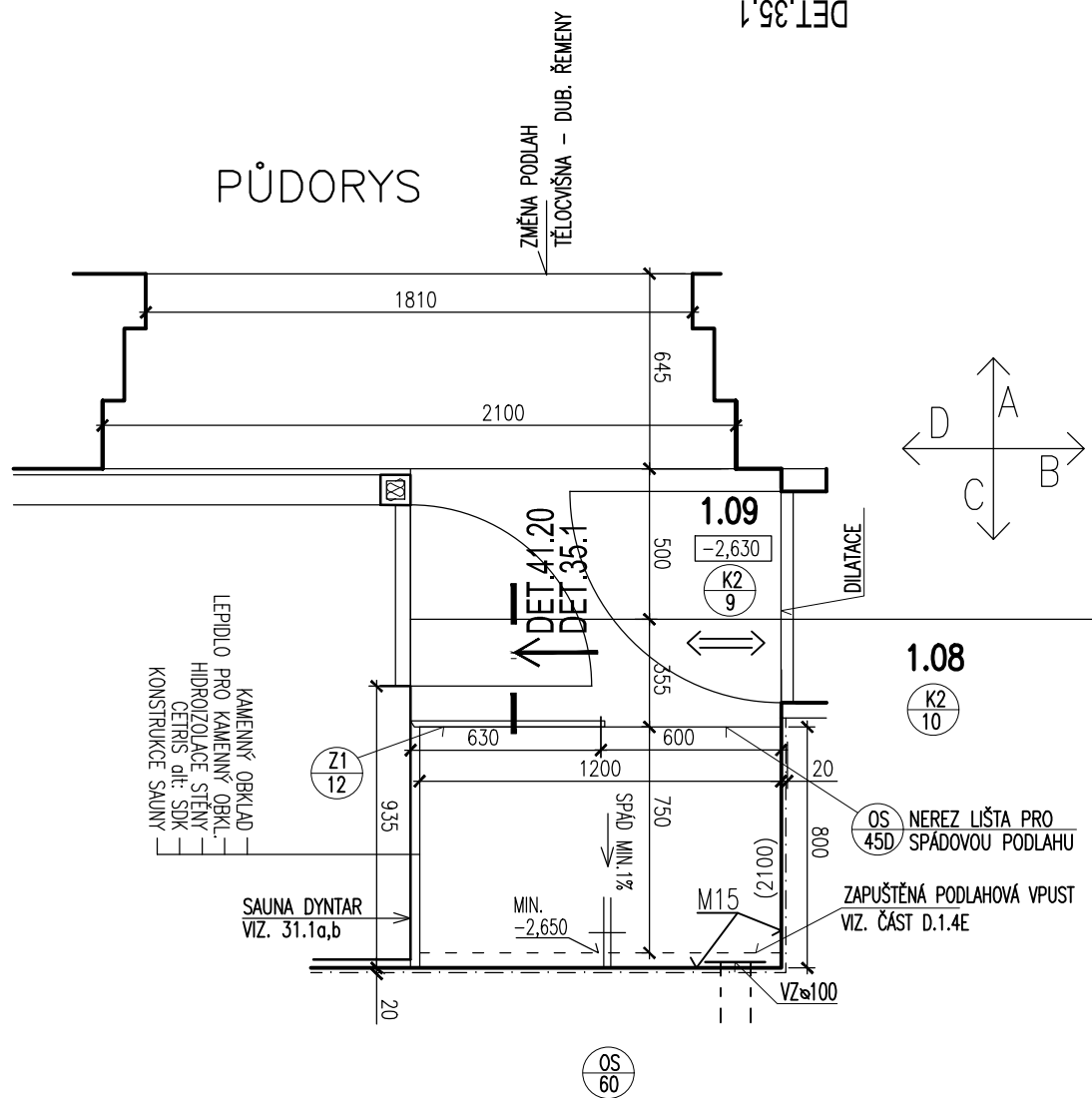
STĚNA C



STĚNA D



PŮDORYS



POZNÁMKY:

- 1-STYK KAMENNÝCH OBKLADŮ NA ROZÍCH JE NA POKOS
- 2-ROVINA KAMENNÝCH OBKLADŮ, ZRCADLA LÍCUJE S LÍCEM OMÍTKY
- 3-POKUD KERAMICKÉ OBKLADY - KLÁST NA SRAZ - NA VLASOVOU SPÁRU
- 4-SVÍTIDLO OSADIT NA OSU UMYVADLA
- 5-POKUD ZRCADLO - ZAPUSTIT DO OMÍTKY A SLÍCOVAT S OMÍTKOU
- 6-ZAŘIZOVACÍ PŘEDMĚTY OSADIT DLE INSTALAČNÍCH POKYNŮ VÝROBCE
- 7-PŘI ZJIŠTĚNÍ ROZDÍLU MEZI VÝKRESEM A SKUTEČNÝMI ROZMĚRY INFORMOVAT ARCHITEKTA
- 8-POLOHA ZAŘIZOVACÍCH PŘEDMĚTŮ JE DÁNA VAZBAMI NA OBKLAD

MATERIÁL:

- 1-KAMENNÝ OBKLAD - ŘÍMSKÝ TRAVERTIN TL. 20MM, LEPIT NA STĚNU, HYDROFOBNI NÁTĚR - VÝŠKU OBKLADU KOORDINOVAT S VÝŠKOU SAUNY
- 2-KAMENNÁ PODLAHA - TRAVERTIN NEPORÉZNÍ, HYDROFOBIZOVAT (PŘED OBJEDNÁNÍM ODSOUHLASÍ BARVU ARCHITEKT A INVESTOR)

K3
7

K2
9

OS
60

Z1
12

Z1
15

D1
1

OS
45D

POZN.: VEŠKERÉ ROZMĚRY NUTNO OVĚŘIT NA STAVBĚ



SPRCHA A SAUNA DYNSTAR

1.09

DPS	1:25
06/15	31.1c