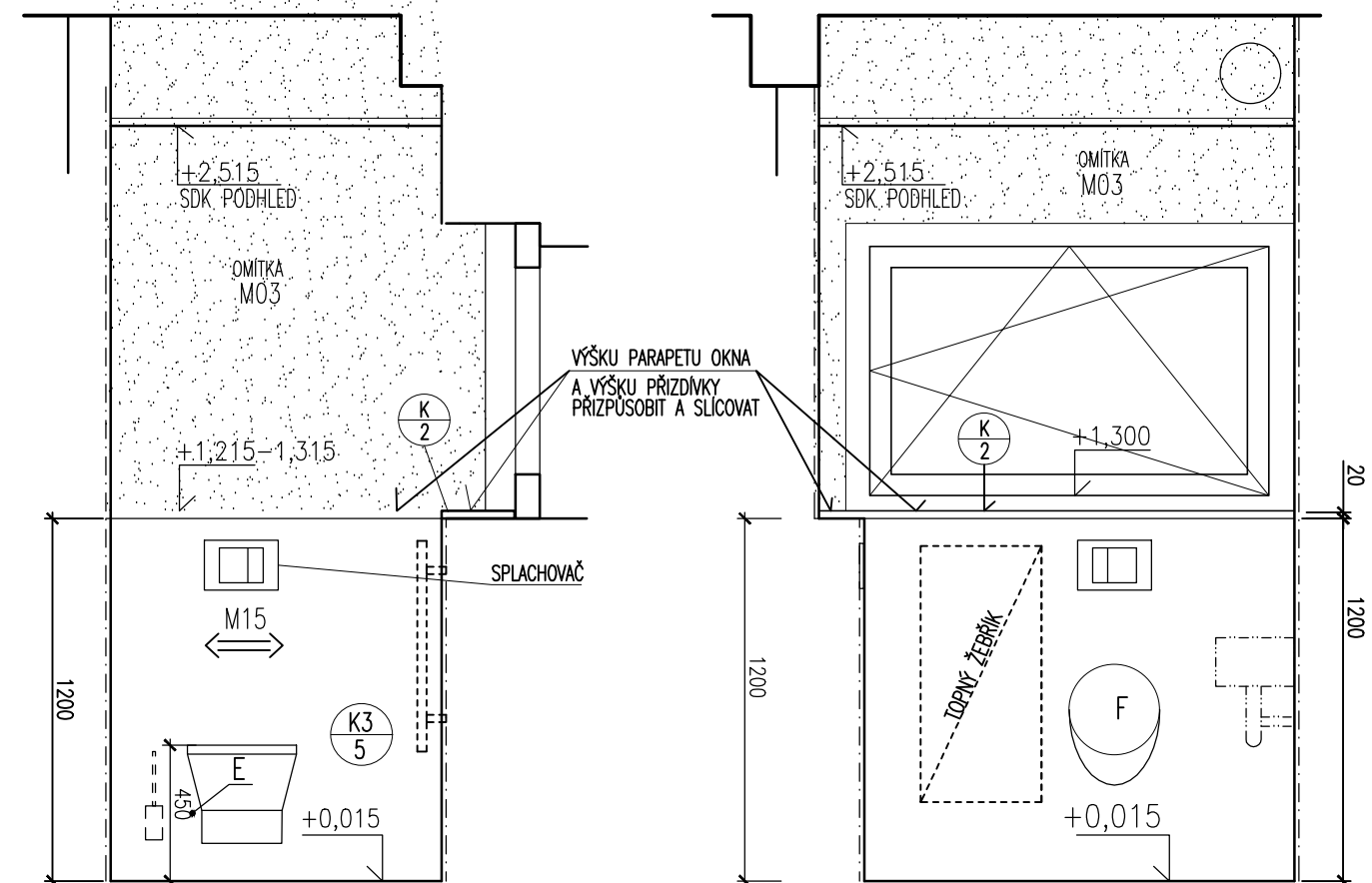
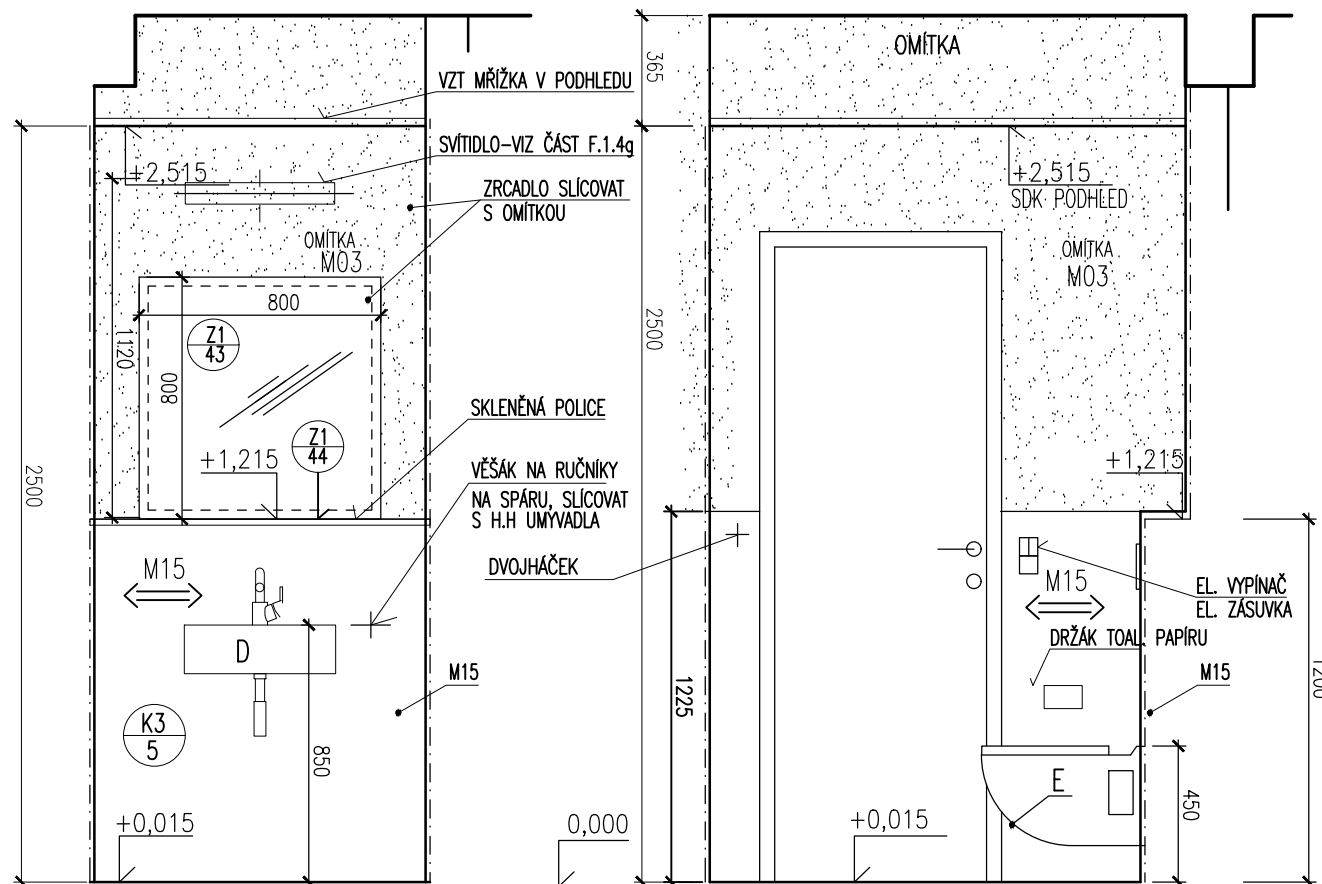


## STĚNA A

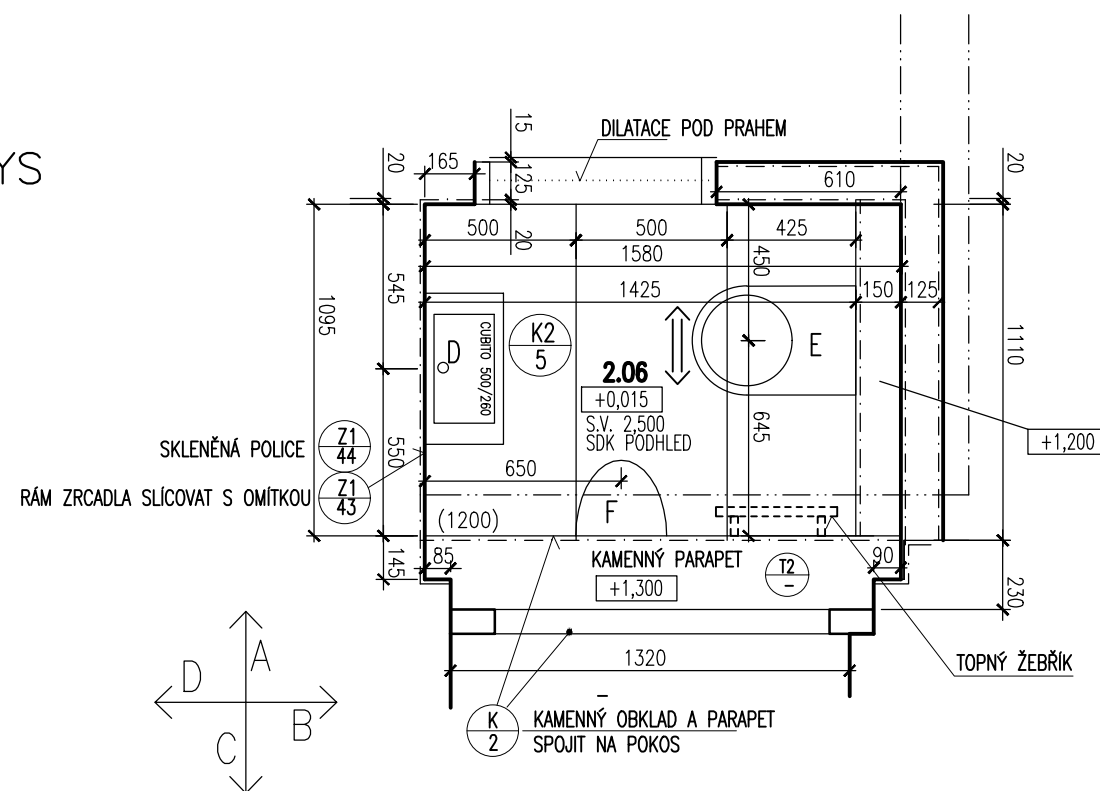
## STĚNA B

## STĚNA C

## STĚNA D



## PŮDORYS



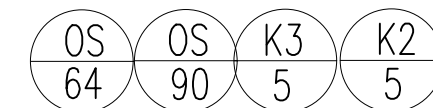
## POZNÁMKY:

- 1-STYK KAMENNÝCH OBKLADŮ NA ROZÍCH JE NA POKOS
- 2-ROVINA KAMENNÝCH OBKLADŮ, ZRCADLA LÍČUJE S LÍCEM OMÍTKY
- 3-POKUD KERAMICKÉ OBKLADY - KLÁST NA SRAZ - NA VLASOVOU SPÁRU
- 4-SVÍTIDLO OSADIT NA OSU UMYVADLA
- 5-POKUD ZRCADLO - ZAPUSTIT DO OMÍTKY A SLÍCOVAT S OMÍTKOU
- 6-ZAŘIZOVACÍ PŘEDMĚTY OSADIT DLE INSTALAČNÍCH POKYNŮ VÝROBCE (OS 64)
- 7-PŘI ZJIŠTĚNÍ ROZDÍLU MEZI VÝKRESEM A SKUTEČNÝMI ROZMĚRY INFORMOVAT ARCHITEKTA
- 8-POLOHA ZAŘIZOVACÍCH PŘEDMĚTŮ JE DÁNA VAZBAMI NA OBKLAD

## MATERIÁL:

- 1-KAMENNÝ OBKLAD - ŘÍMSKÝ TRAVERTIN TL. 20MM, LEPIT NA STĚNU, HYDROFOBNI NÁTĚR
- 2-KAMENNÁ PODLAHA - TRAVERTIN NEPORÉZNI, HYDROFOBIZOVAT (PŘED OBJEDNÁNÍM ODSOUHLASÍ BARVU ARCHITEKT A INVESTOR)
- D- UMYVÁTKO JIKA CUBITO 260/500MM
- E- ZÁCHOD DURAVIT STARCK 3, ALT. LAUFEN PRO
- F- URINÁL

POZN.: VEŠKERÉ ROZMĚRY NUTNO OVĚŘIT NA STAVBĚ



WC S PISOÁREM

2.06

DPS 1:25

06/15 31.5