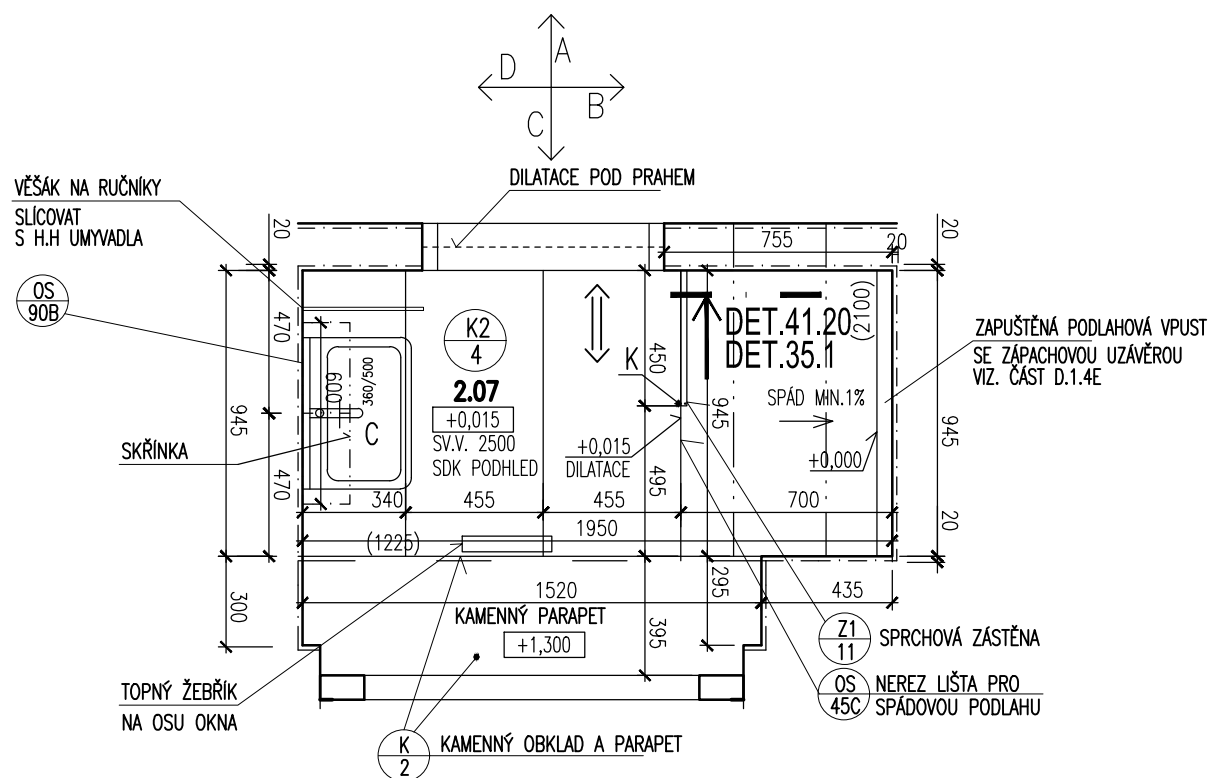
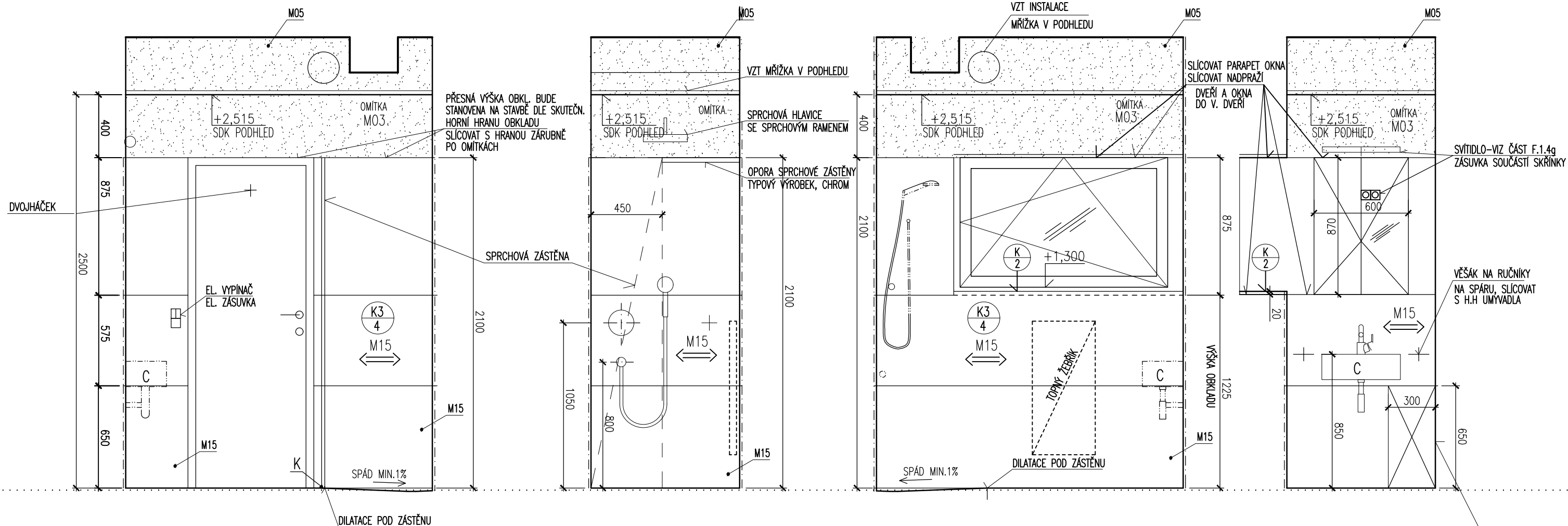


STĚNA A

STĚNA B

STĚNA C

STĚNA D



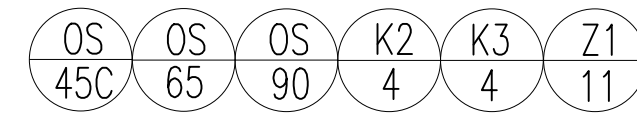
POZNÁMKY:

- 1-STYK KAMENNÝCH OBKLADŮ NA ROZÍCH JE NA POKOS
- 2-ROVINA KAMENNÝCH OBKLADŮ, ZRCADLA LÍČUJE S LÍCEM OMÍTKY
- 3-POKUD KERAMICKÉ OBKLADY - KLÁST NA SRAZ - NA VLASOVOU SPÁRU
- 4-SVÍTIDLO OSADIT NA OSU UMYVADLA
- 5-POKUD ZRCADLO - ZAPUSTIT DO OMÍTKY A SLÍCOVAT S OMÍTKOU
- 6-ZAŘIZOVACÍ PŘEDMĚTY OSADIT DLE INSTALAČNÍCH POKYŇŮ VÝROBCE
- 7-PŘI ZJIŠTĚNÍ ROZDÍLU MEZI VÝKRESEM A SKUTEČNÝMI ROZMĚRY INFORMOVAT ARCHITEKTA
- 8-POLOHA ZAŘIZOVACÍCH PŘEDMĚTŮ JE DÁNA VAZBAMI NA OBKLAD

MATERIÁL:

- 1-KAMENNÝ OBKLAD - ŘÍMSKÝ TRAVERTIN TL. 20MM, LEPIT NA STĚNU, HYDROFOBNÍ NÁTĚR - PŘESNÁ VÝŠKA OBKL. BUDE STANOVENA DLE SKUTEČNÉ VÝŠKY ZÁRUBNĚ DVEŘÍ
  - 2-KAMENNÁ PODLAHA - TRAVERTIN NEPORÉZNÍ, HYDROFOBIZOVAT (PŘED OBJEDNÁNÍM ODSOUHLASÍ BARVU ARCHITEKT A INVESTOR)
- C- UMYVADLO JIKA CUBITO 360/500MM  
K- SPRCHOVÁ ZÁSTĚNA SKLENĚNÁ ATYPICKÁ

POZN.: VEŠKERÉ ROZMĚRY NUTNO OVĚŘIT NA STAVBĚ



PŮDORYS

KOUPELNA SE SPRCHOU

2.07

DPS	1:25
06/15	31.6

