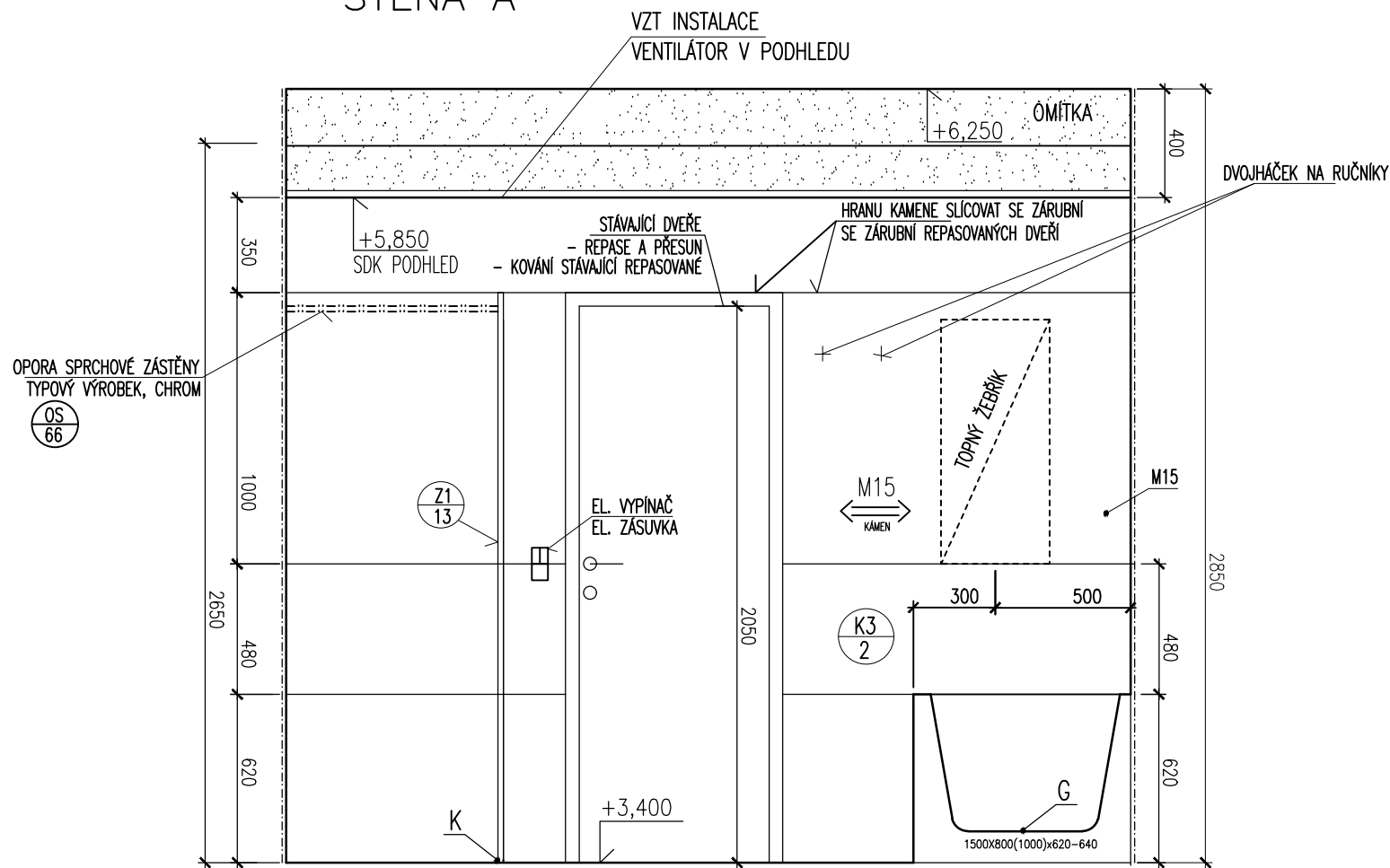
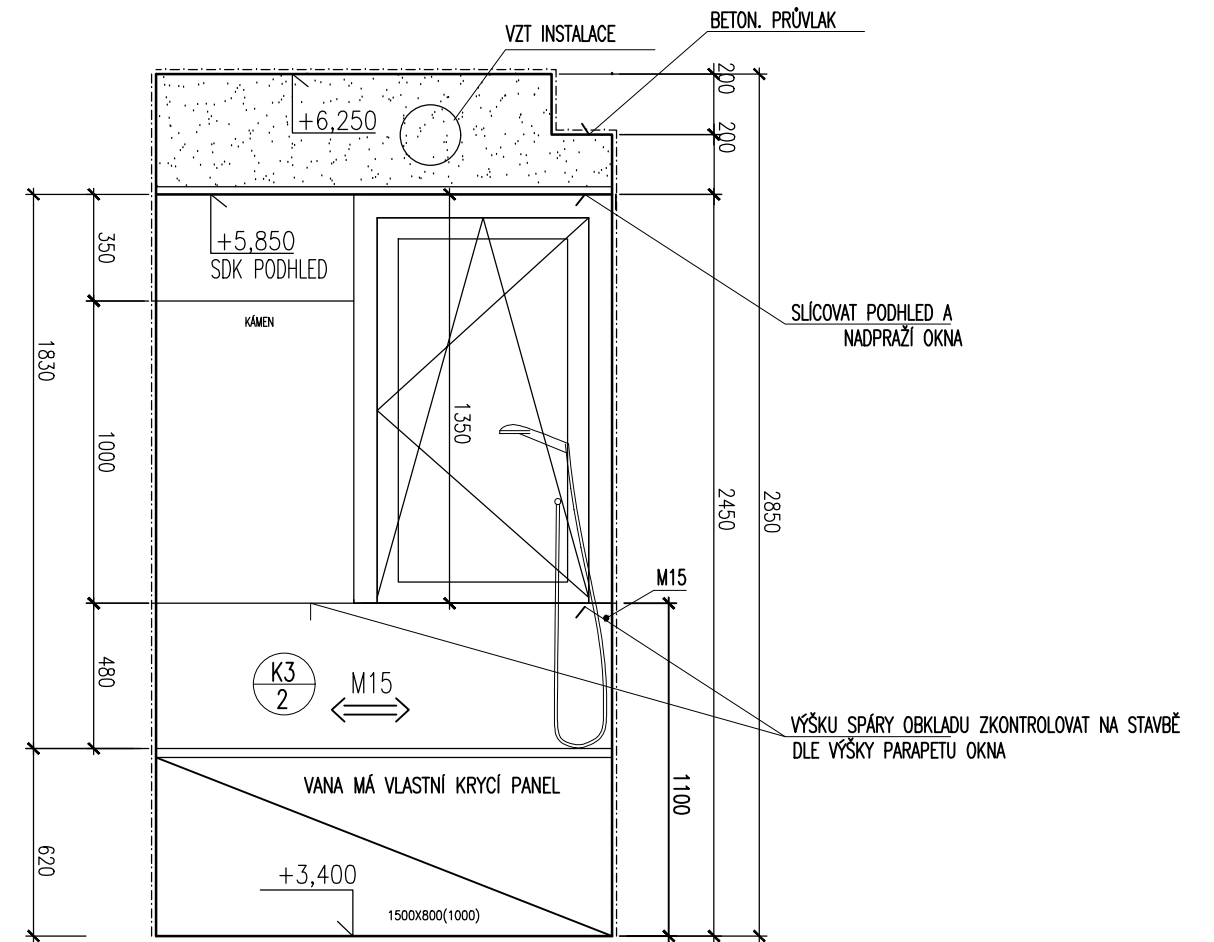


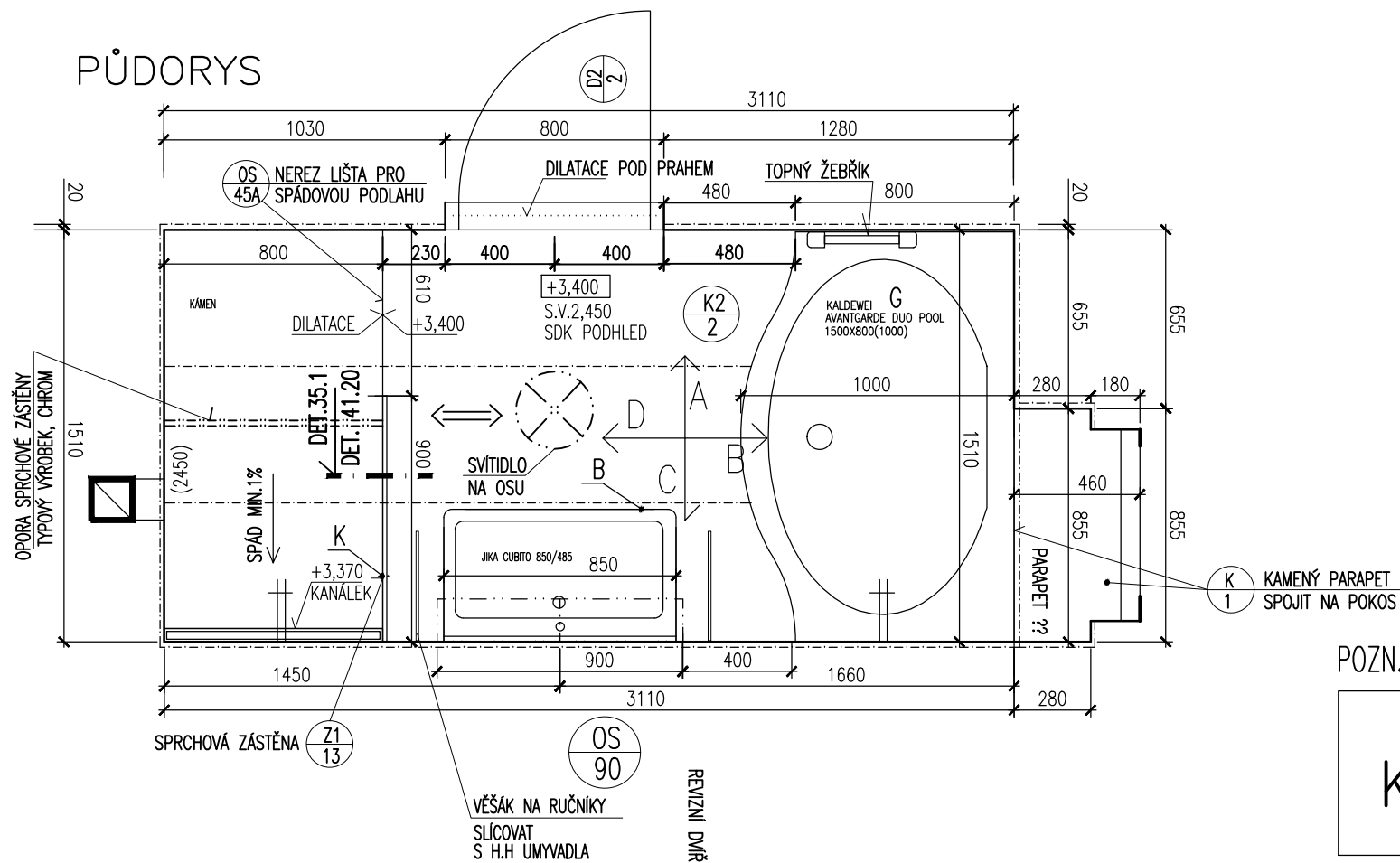
STĚNA A



STĚNA B



PŮDORYS



POZNÁMKY:

- 1-STYK OBKLADŮ NA ROZÍCH JE NA POKOS, OBKLAD VŽDY SLICOVAT S OMÍTKOU
- 2-OSTĚNÍ A PARAPET OKNA JE KAMENNÉ
- 3-VYPÍNAČ A ZÁSUVKA NAD UMYVADLEM JE SOUČÁSTÍ TYPOVÉ SKŘÍŇKY
- 4-SVĚTLIDLO NAD UMYVADLEM JE SOUČÁSTÍ TYPOVÉ SKŘÍŇKY
- 5-OBKLAD ČELA VANY VIZ. NABÍDKA VÝROBCE - ODSOUHLASÍ ARCHITEKT
- 6-ZAŘIZOVACÍ PŘEDMĚTY OSADIT DLE INSTALAČNÍCH POKYNŮ VÝROBCE OS 66
- 7-PŘI ZJIŠTĚNÍ ROZDÍLU MEZI VÝKRESEM A SKUTEČNÝMI ROZMĚRY INFORMOVAT ARCHITEKTA
- 8-SPRCHOVÁ ZÁSTĚNA Z ČIRÉHO SKLA
- 9-REPASE A POSUN STÁVAJÍCÍCH DVEŘÍ VČ. KOVÁNÍ

MATERIÁL:

- 1-KAMENNÝ OBKLAD - ŘÍMSKÝ TRAVERTIN TL. 20MM, LEPIT NA STĚNU, HYDROFODBNÍ NÁTĚR
- 2-KAMENNÁ PODLAHA - TRAVERTIN NEPORÉZNÍ, HYDROFODBOZOVAT
- 3-TYPOVÁ SKŘÍŇKA NAD UMYVADLEM - TIMERA GASPRA DVOJKŘÍDLÁ Š. 900MM (PŘED OBJEDNÁNÍM ODSOUHLASÍ BARVU ARCHITEKT A INVESTOR)



POZN.: VEŠKERÉ ROZMĚRY NUTNO OVĚŘIT NA STAVBĚ

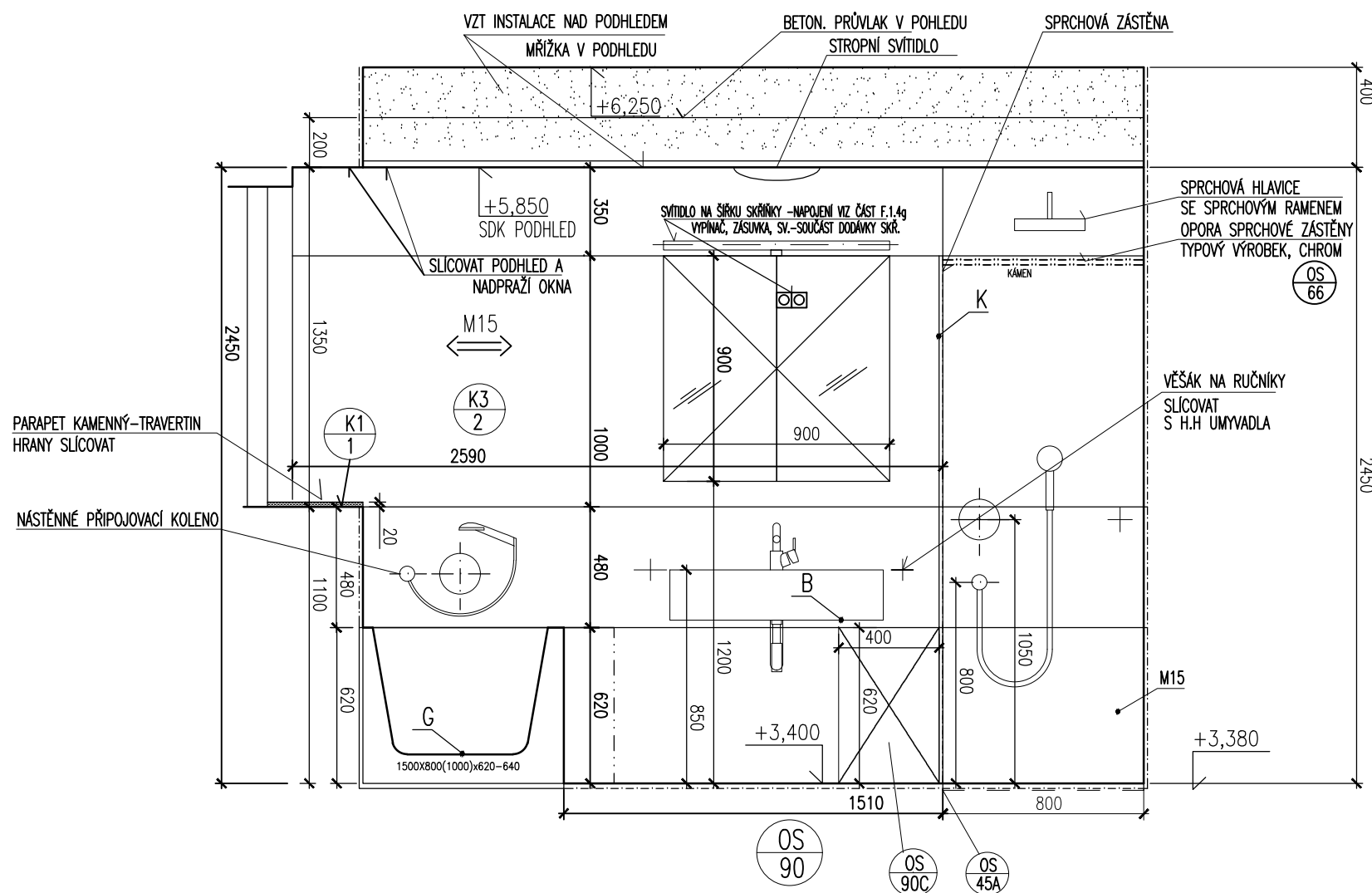


KOUPELNA DĚTÍ

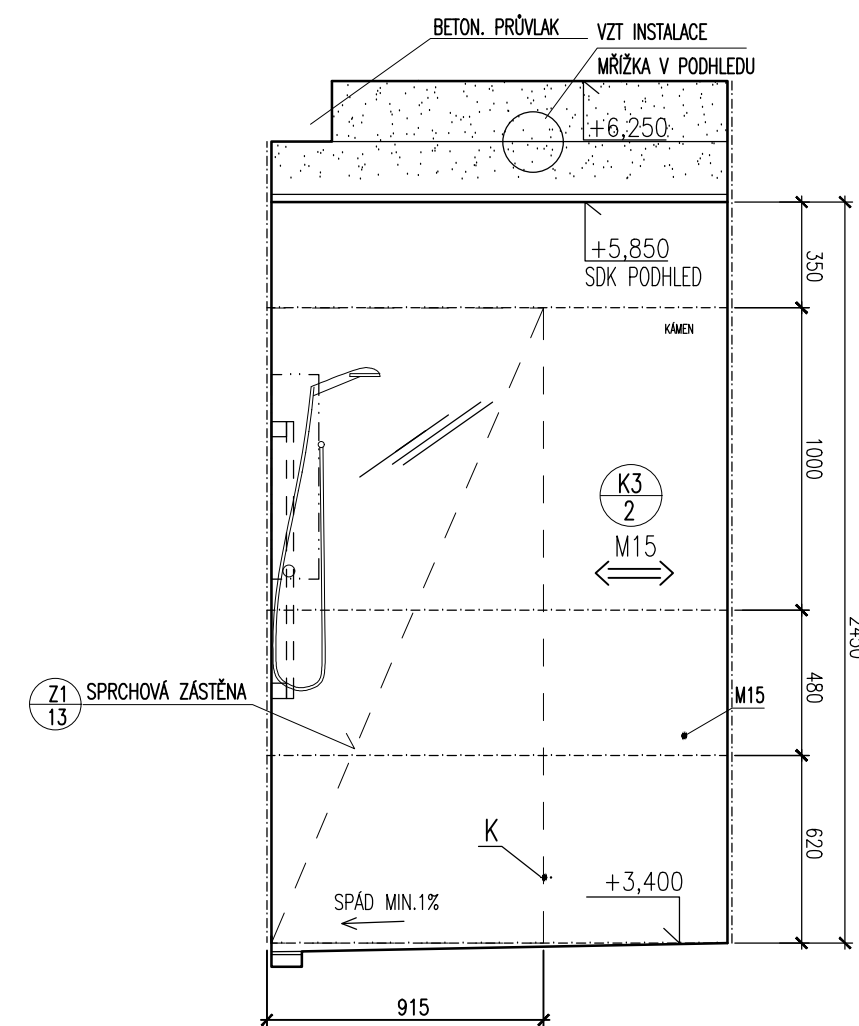
3.05

DPS	1:25
06/15	31.7a

STĚNA C



STĚNA D



POZNÁMKY:

- B- UMYVADLO JIKA CUBITO 850/485MM
- E- ZÁCHOD DURAVIT STARCK 3, ALT. LAUFEN PRO
- G- VANA KALDEWEI POOL 1500/1000MM
- K- SPRCHOVÁ ZÁSTĚNA SKLENĚNÁ ATYPICKÁ



OS 66 Z1 41 Z1 13 OS 90C OS 45A

POZN.: VEŠKERÉ ROZMĚRY NUTNO OVĚŘIT NA STAVBĚ

KOUPELNA DĚTÍ	3.05	DPS	1:25
		06/15	31.7b