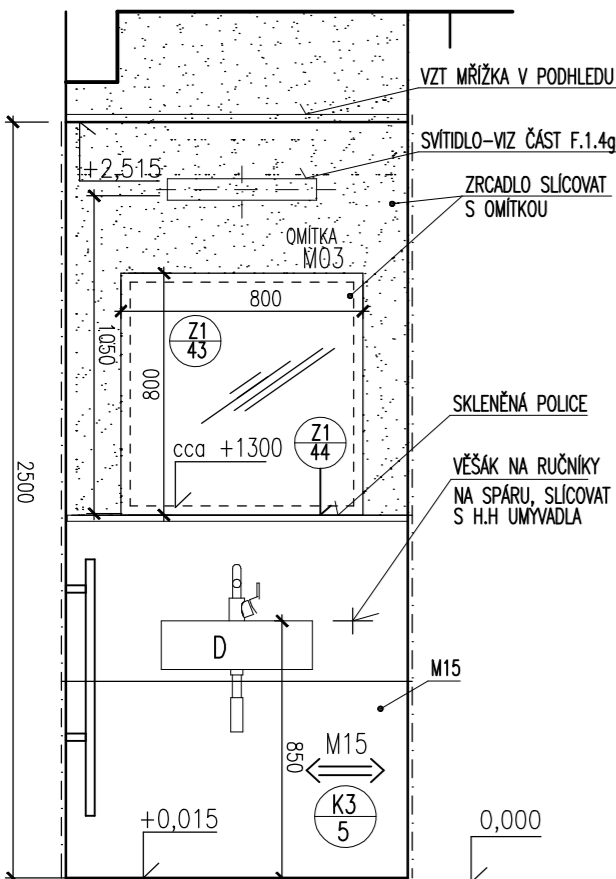
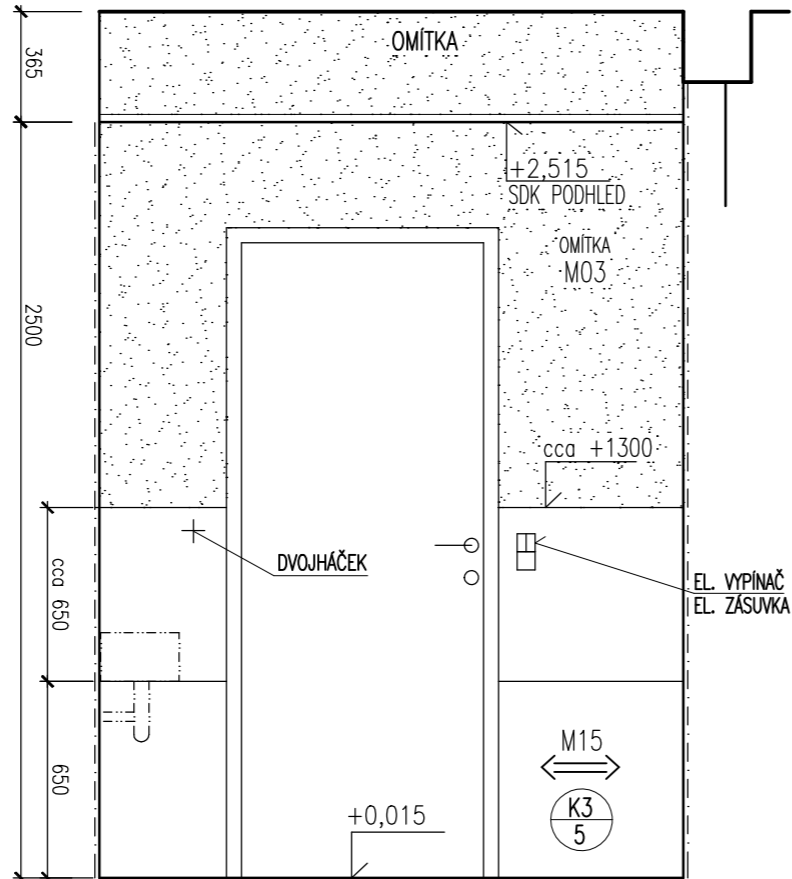


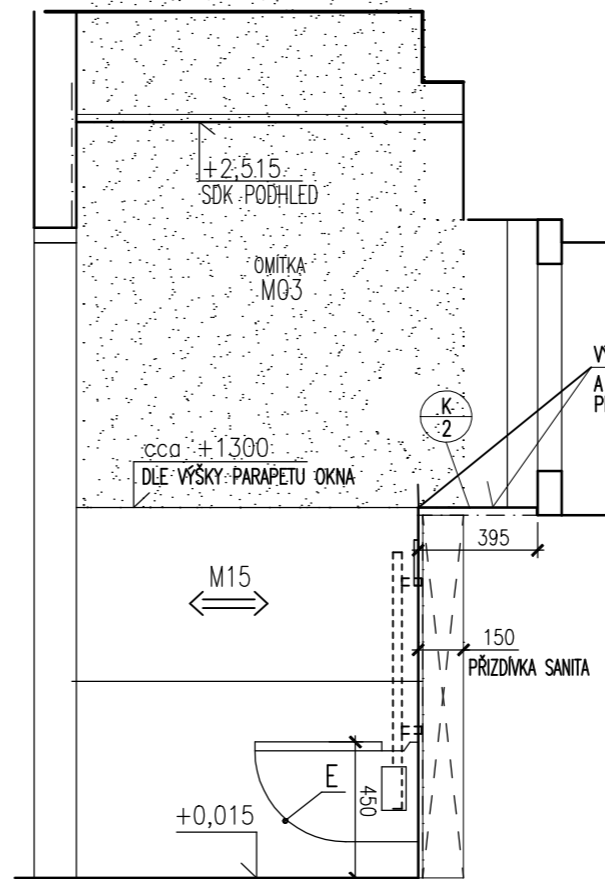
STĚNA A



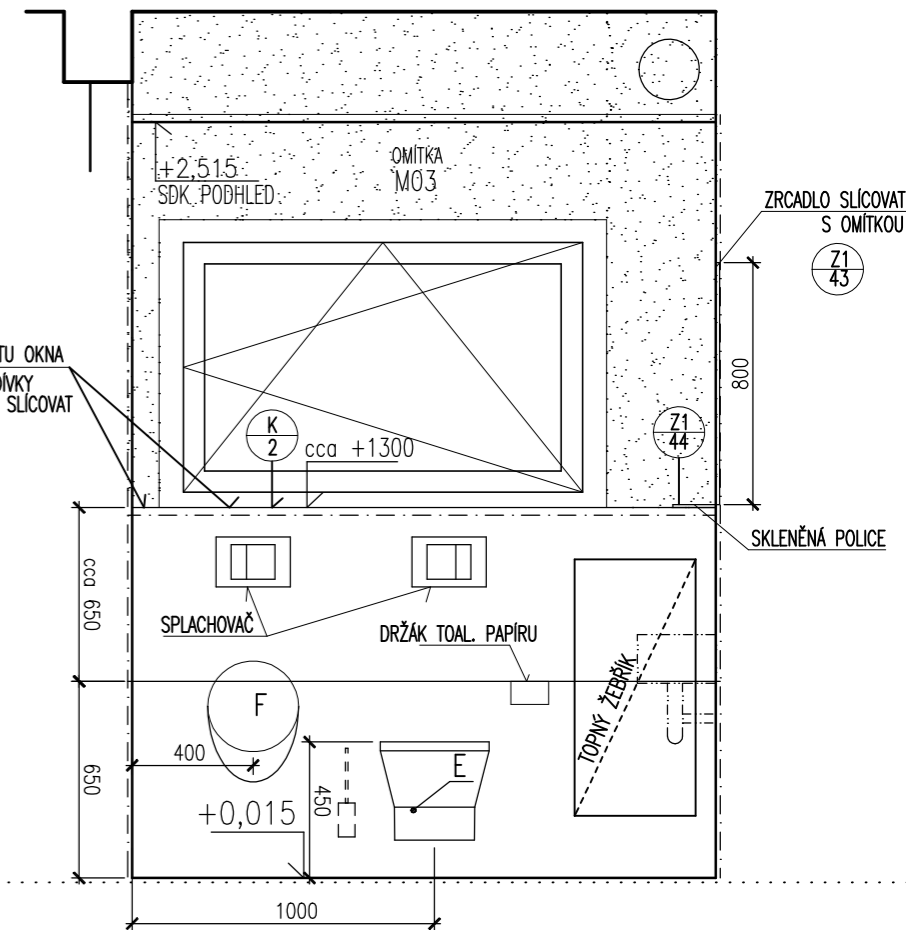
STĚNA B



STĚNA C



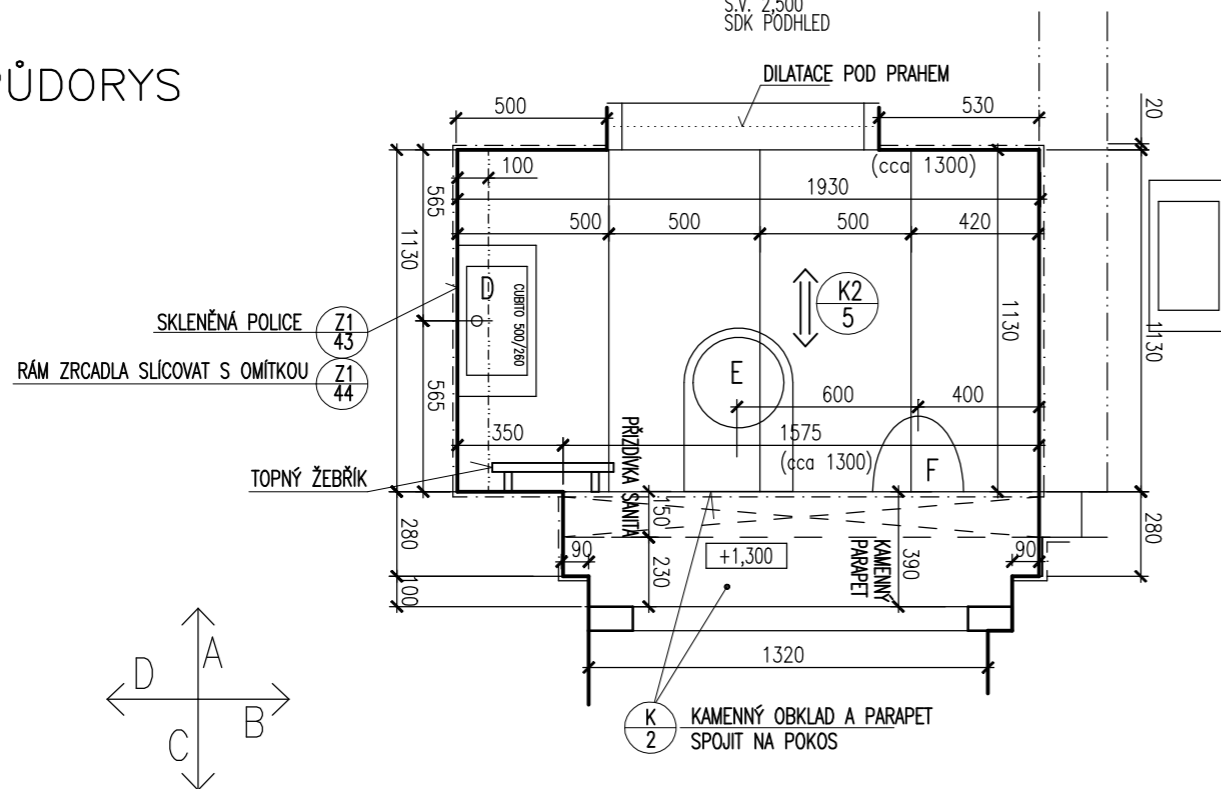
STĚNA D



2.06

+0,015
S.V. 2.500
SDK PODHLED

PŮDORYS

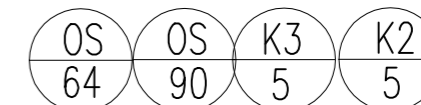


POZNÁMKY:

- 1-STYK KAMENNÝCH OBKLADŮ NA ROZÍCH JE NA POKOS
- 2-ROVINA KAMENNÝCH OBKLADŮ, ZRCADLA LÍČUJE S LÍCEM OMÍTKY
- 3-POKUD KERAMICKÉ OBKLADY - KLÁST NA SRAZ - NA VLASOVOU SPÁRU
- 4-SVĚTLIDLO OSADIT NA OSU UMYVADLA
- 5-POKUD ZRCADLO - ZAPUSTIT DO OMÍTKY A SLICOVAT S OMÍTKOU
- 6-ZAŘIZOVACÍ PŘEDMĚTY OSADIT DLE INSTALAČNÍCH POKYNŮ VÝROBCE
- 7-PŘI ZJIŠTĚNÍ ROZDÍLU MEZI VÝKRESEM A SKUTEČNÝMI ROZMĚRY INFORMOVAT ACHITEKTA
- 8-POLOHA ZAŘIZOVACÍCH PŘEDMĚTŮ JE DÁNA VAZBAMI NA OBKLAD

MATERIÁL:

- 1-KAMENNÝ OBKLAD - ŘÍMSKÝ TRAVERTIN TL. 20MM, LEPIT NA STĚNU, HYDROFOBNÍ NÁTĚR
 - 2-KAMENNÁ PODLAHA - TRAVERTIN NEPORÉZNÍ, HYDROFOBIZOVAT (PŘED OBJEDNÁNÍM ODSOUHLASÍ BARVU ARCHITEKT A INVESTOR)
- D- UMYVÁTKO JIKA CUBITO 260/500MM
E- ZÁCHOD DURAVIT STARCK 3, ALT. LAUFEN PRO



POZN.: VEŠKERÉ ROZMĚRY NUTNO OVĚŘIT NA STAVBĚ

WC S PISOÁREM

2.06

DPS	1:25
07/16	31.5

REV.01