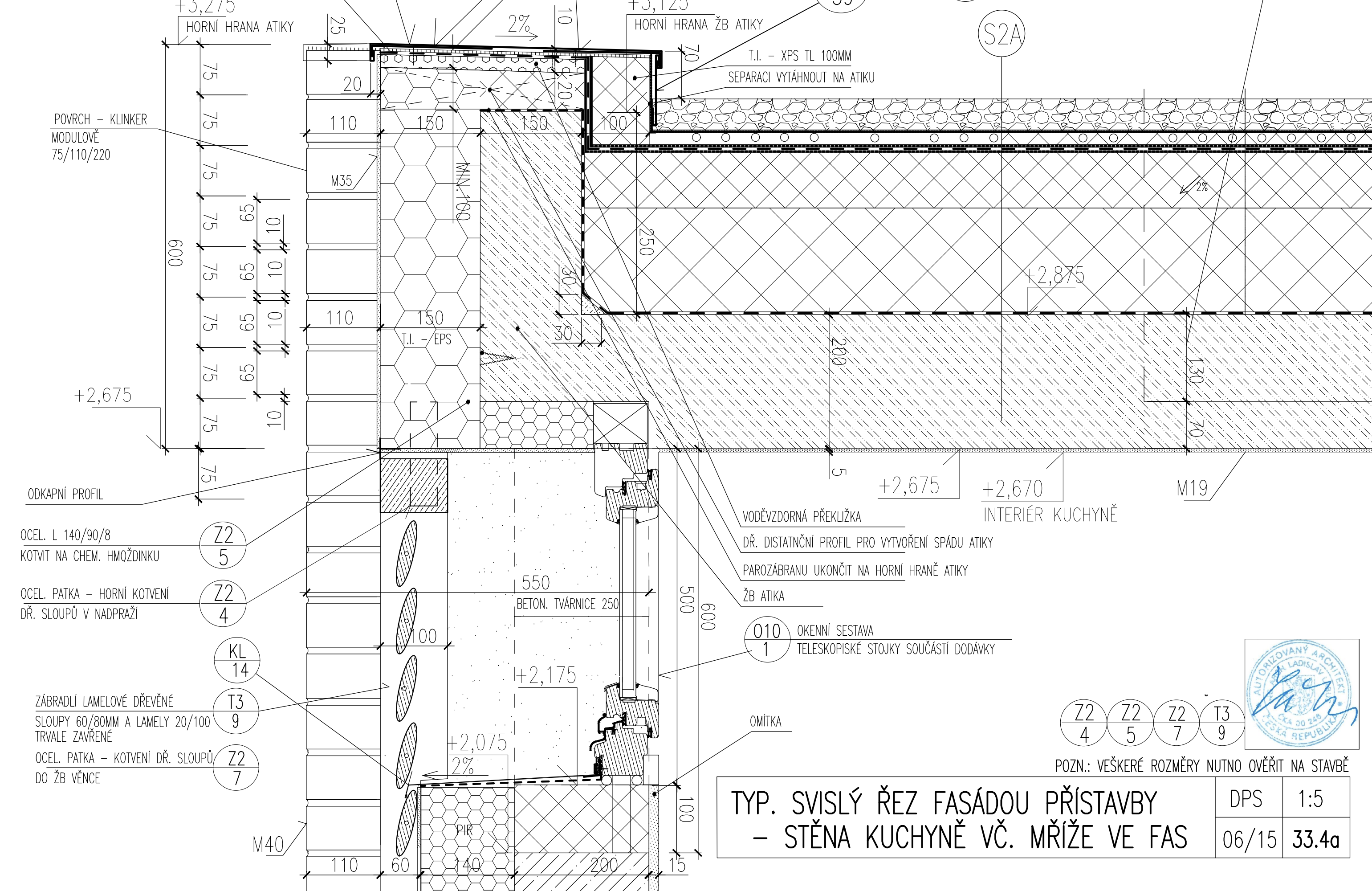


# SVISLÝ ŘEZ V MÍSTĚ STĚNY KUCHYNĚ

OPLECHOVÁNÍ ATIKY ULOŽIT NA DISTATNČNÍ  
STRUKTURNÍ DĚLÍCI ROHOŽ + ZATAHOVACÍ PÁS Z MĚĎ. PLECHU



PŘESAĤ OPLECHOVÁNÍ ATIKY ZPEVNIT ZATAHOVACÍM PÁSEM  
HLAVNÍ H.I. STŘECHY UKONČIT NA HORNÍ HRANĚ ATIKY

OS 99 PROSTUP STŘECHOU - ODVĚTRÁNÍ VZT DIGESTOŘE  
ZTENČENÍ STROPU NA 70MM PRO UMÍSTĚNÍ ROURY VZT

POVRCH - KLINKER  
MODULOVÉ  
75/110/220

ODKAPNÍ PROFIL

OCEL. L 140/90/8  
KOTVIT NA CHEM. HMOŽDINKU

OCEL. PATKA - HORNÍ KOTVENÍ  
DŘ. SLOUPŮ V NADPRAŽÍ

ZÁBRADLÍ LAMELOVÉ DŘEVĚNÉ  
SLOUPY 60/80MM A LAMELY 20/100  
TRVALE ZAVŘENÉ

OCEL. PATKA - KOTVENÍ DŘ. SLOUPŮ  
DO ŽB VĚNCE

VODĚVZDORNÁ PŘEKLIŽKA

DŘ. DISTATNČNÍ PROFIL PRO VYTVORENÍ SPÁDU ATIKY

PAROZÁBRANU UKONČIT NA HORNÍ HRANĚ ATIKY

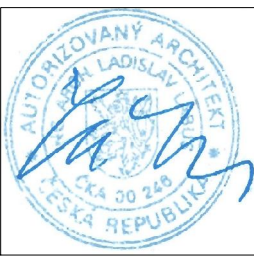
ŽB ATIKA

OKENNÍ SESTAVA  
TELESKOPICKÉ STOJKY SOUČÁSTÍ DODÁVKY

OMÍTKA

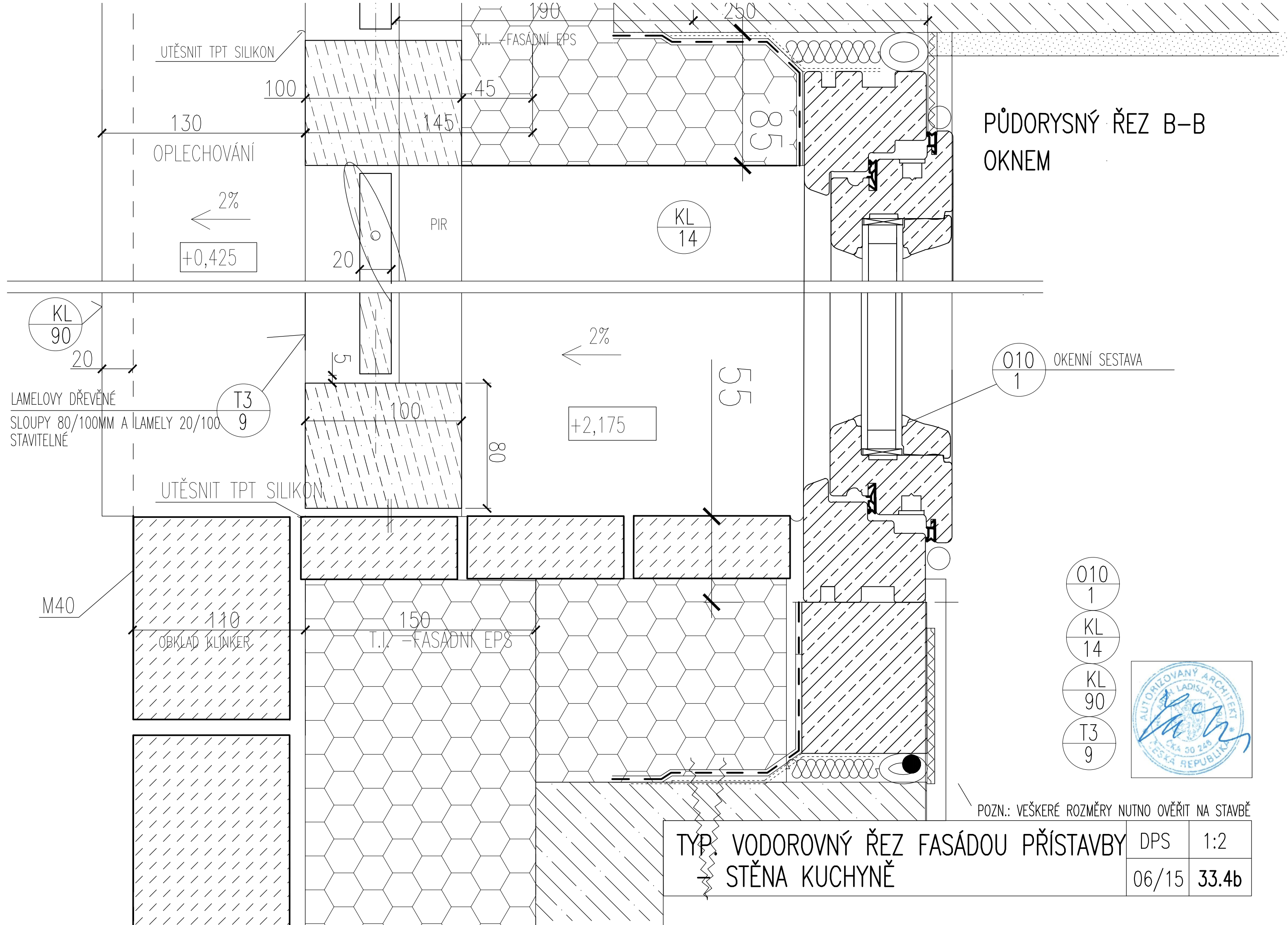
INTERIÉR KUCHYNĚ

Z2 4 Z2 5 Z2 7 T3 9



POZN.: VEŠKERÉ ROZMĚRY NUTNO OVĚRIT NA STAVBĚ

TYP. SVISLÝ ŘEZ FASÁDOU PŘÍSTAVBY - STĚNA KUCHYNĚ VČ. MŘÍŽE VE FAS	DPS	1:5
	06/15	33.4a



PŮDORYSNÝ ŘEZ B-B  
OKNEM

UTĚSNIT TPT SILIKON  
100  
130  
OPLECHOVÁNÍ

2%  
←  
+0,425

PIR

KL  
14

KL  
90  
20  
LAMELOVY DŘEVĚNÉ  
SLOUPY 80/100MM A LAMELY 20/100  
STAVITELNÉ

T3  
9

2%  
←  
+2,175

010  
1 OKENNÍ SESTAVA

M40

110  
OBKLAD KLINKER

150  
T.I. - FASÁDNÍ EPS

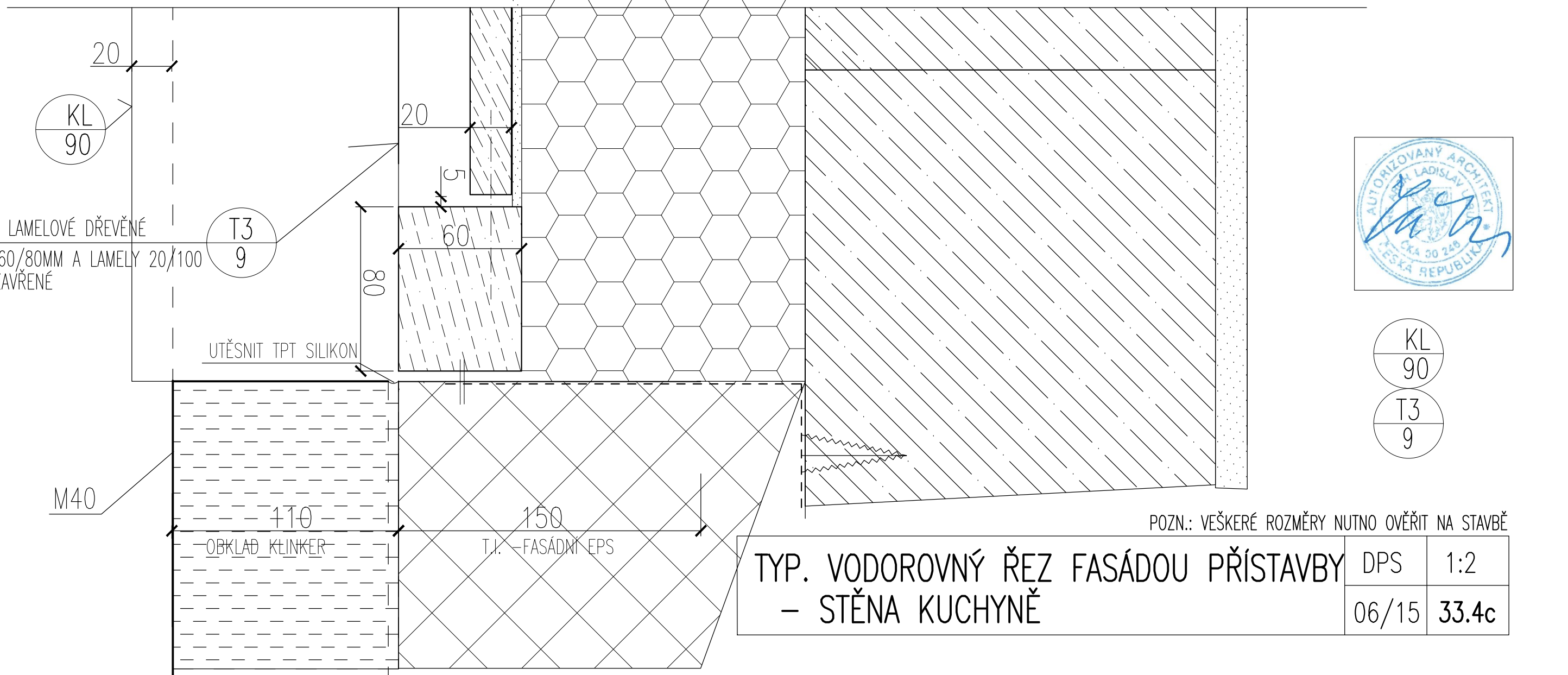
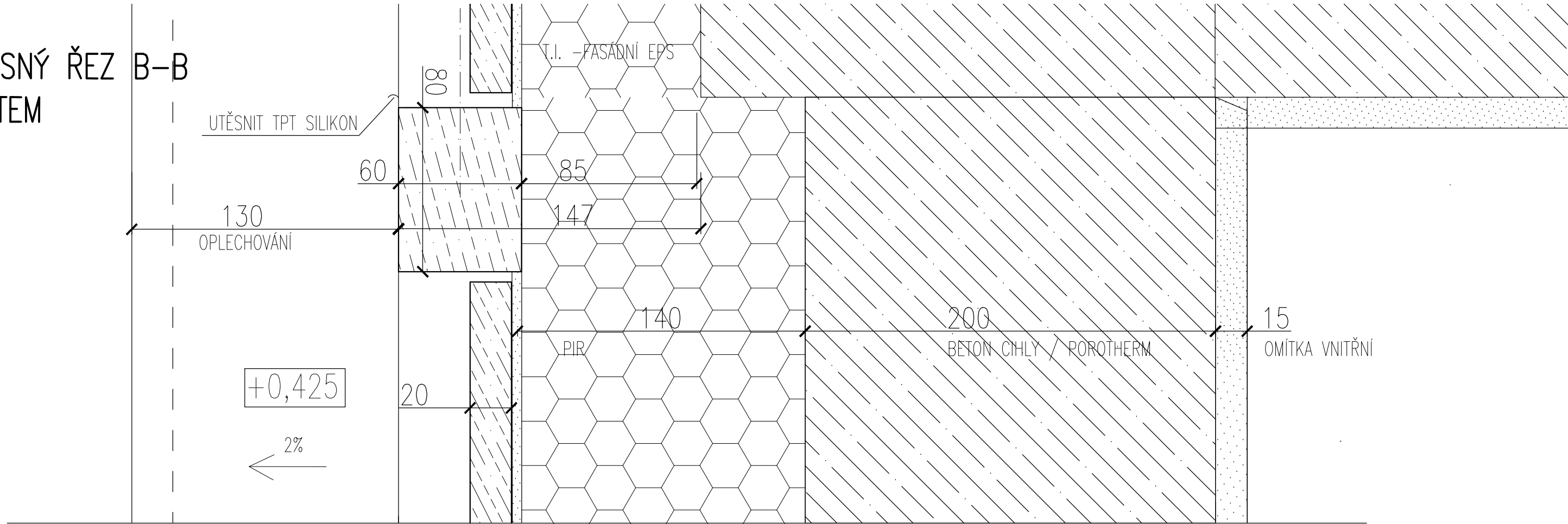
- 010  
1
- KL  
14
- KL  
90
- T3  
9



POZN.: VEŠKERÉ ROZMĚRY NUTNO OVĚŘIT NA STAVBĚ

TYP. VODOROVNÝ ŘEZ FASÁDOU PŘÍSTAVBY STĚNA KUCHYNĚ	DPS	1:2
	06/15	33.4b

# PŮDORYSNÝ ŘEZ B-B PARAPETEM



KL  
90

T3  
9

TYP. VODOROVNÝ ŘEZ FASÁDOU PŘÍSTAVBY  
- STĚNA KUCHYNĚ

DPS	1:2
06/15	33.4c