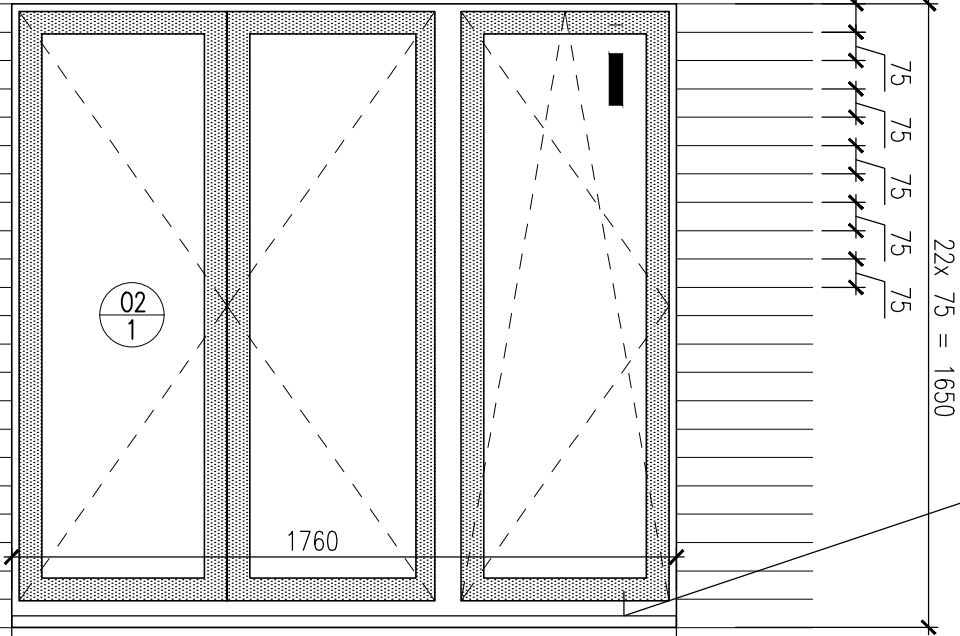
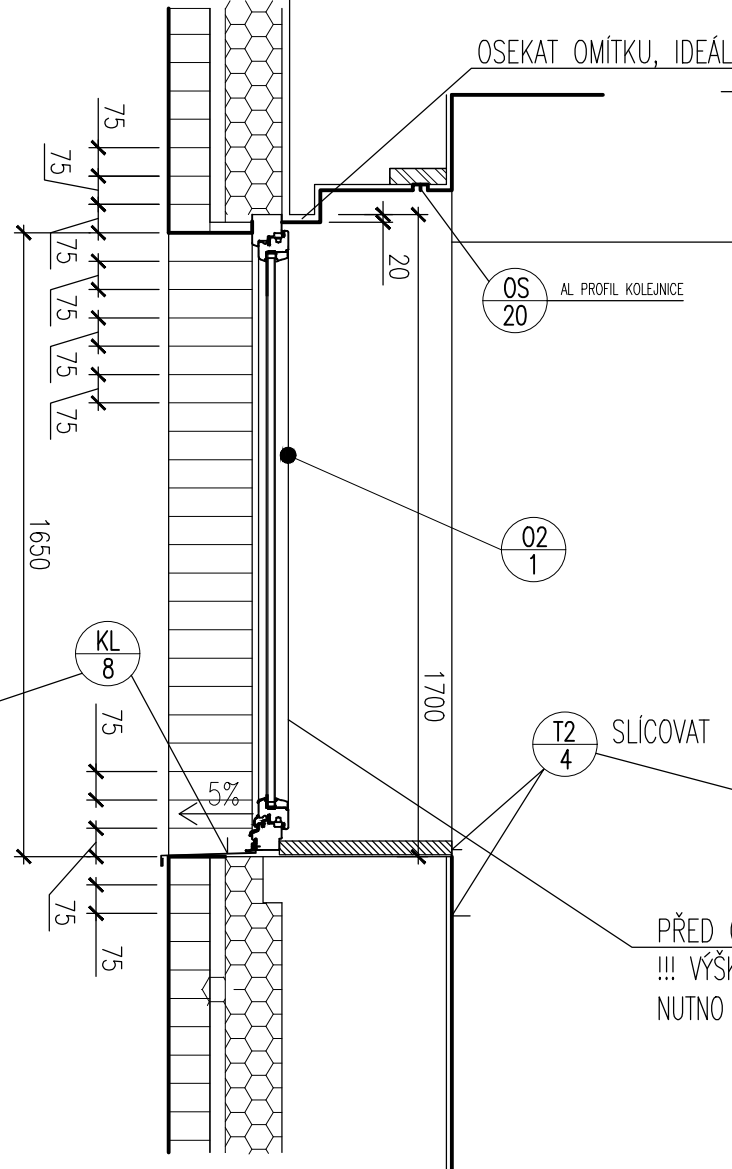


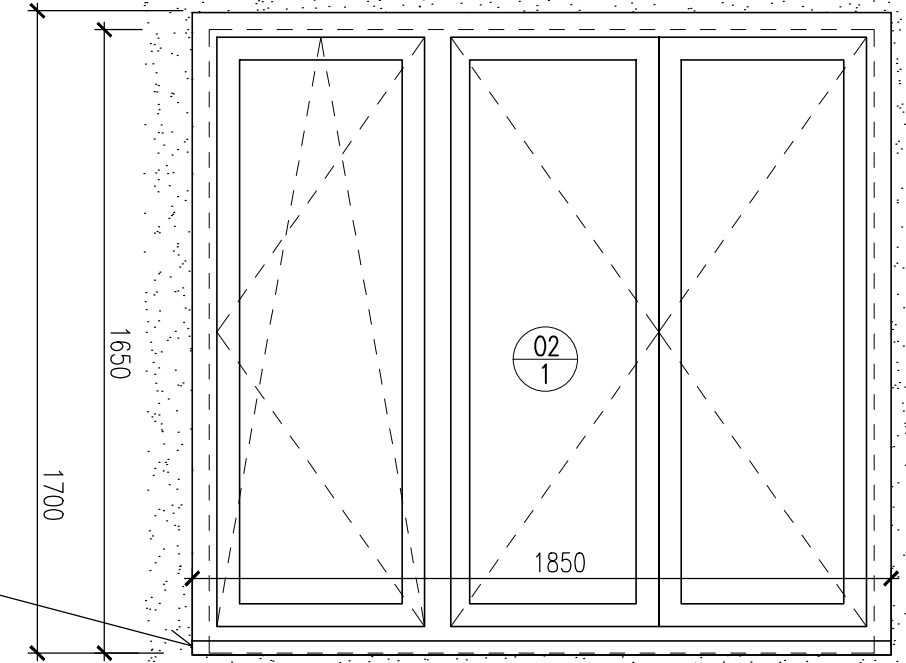
POHLED Z VENKU



ŘEZ A-A



POHLED ZE VNITŘÍ

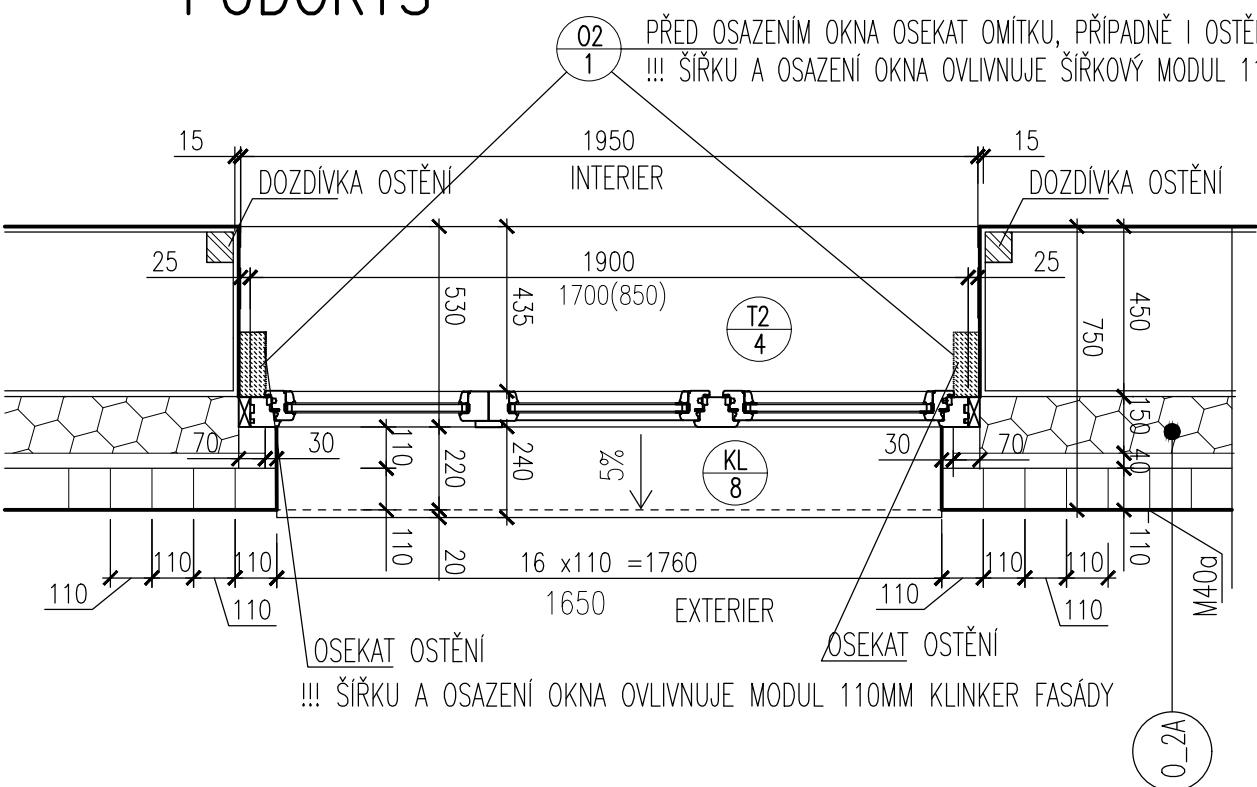


OSEKAT OMÍTKU, IDEÁLNĚ I NADPRAŽÍ, BEZ ZÁSAHU DO NOSNÉHO PŘEKLADU
- ROZHODUJE MODUL FASÁDY!!

PŘED OSAZENÍM OKNA OSEKAT OMÍTKU
!!! VÝŠKU OSAZENÍ OKNA OVLIVNUJE VÝŠKOVÝ MODUL CIHLY 75 MM KLINKER FASÁDY
NUTNO PŘÍZPŮBIT!!!

- (O2 1) TROJKŘÍDLÉ OTEVÍRÁVÉ DŘEVĚNÉ EUROOKNO, + NASTAVENÉ PEVNÉ RÁMY
ROZM.: 1900+50 / 1700MM
- (T2 4) DŘEVĚNÝ PARAPET DUBOVÝ, SLÍCOVAT S OMÍTKOU
- (KL 8) VNĚJŠÍ PARAPET KLEMPÍŘSKÝ - MĚDĚNÝ
- (OS 20) ROLETA VNITŘNÍ LÁTKOVÁ - STANDARD VOIVO

PŮDORYS

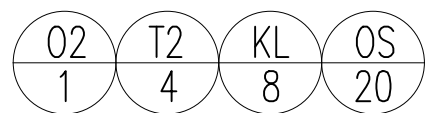


(O2 1) PŘED OSAZENÍM OKNA OSEKAT OMÍTKU, PŘÍPADNĚ I OSTĚNÍ - ROZHODUJÍCÍ PRO UMÍSTĚNÍ OKNA JE MODUL FASÁDY
!!! ŠÍŘKU A OSAZENÍ OKNA OVLIVNUJE ŠÍŘKOVÝ MODUL 110MM KLINKER FASÁDY

MATERIÁL, TYP:
DŘEVĚNÉ LEPENÉ EUROPROFILY, BOROVICE, PODÉLNĚ NAPOJENÁ LAMELA
STANDARD VÝROBCE: GEUS
POVRCH: PT7 - SVĚTLÁ LAZURA
(BARVA BUDE UPŘESNĚNA ARCHITEKTEM NA ZÁKLADĚ PŘEDLOŽENÉHO VZORKU)
ZASKLENÍ:
BEZPEČNOSTNÍ IZOLAČNÍ STOJSKLO ČIRÉ, PLNĚNÉ ARGONEM, Ug=1,0 W/M2.K
TŘÍDA BEZPEČNOSTNÍ ODOLNOSTI: P2A, SKLO POTVRDÍ ARCH. DLE VZORKU
PROPUSTNOST SVĚTLA 77,9%, ODRAZIVOST 12,2%, INDEX PODÁNÍ BAREV 95,6%, ZASKLENÍ ZVENKU ESG, ZE VNITŘÍ VSG
DÍŠTANČNÍ PÁSEK:SGG SWISSPACER V, RÁMEČEK S TEPLÝM OKRAJEM, BARVA STŘÍBRNÁ



POZN.: VEŠKERÉ ROZMĚRY NUTNO OVĚŘIT NA STAVBĚ



OKNO VE FASÁDĚ TYPICKÉ - PŮVODNÍ OBJEKT		DPS	1:20
		11/15	33.10