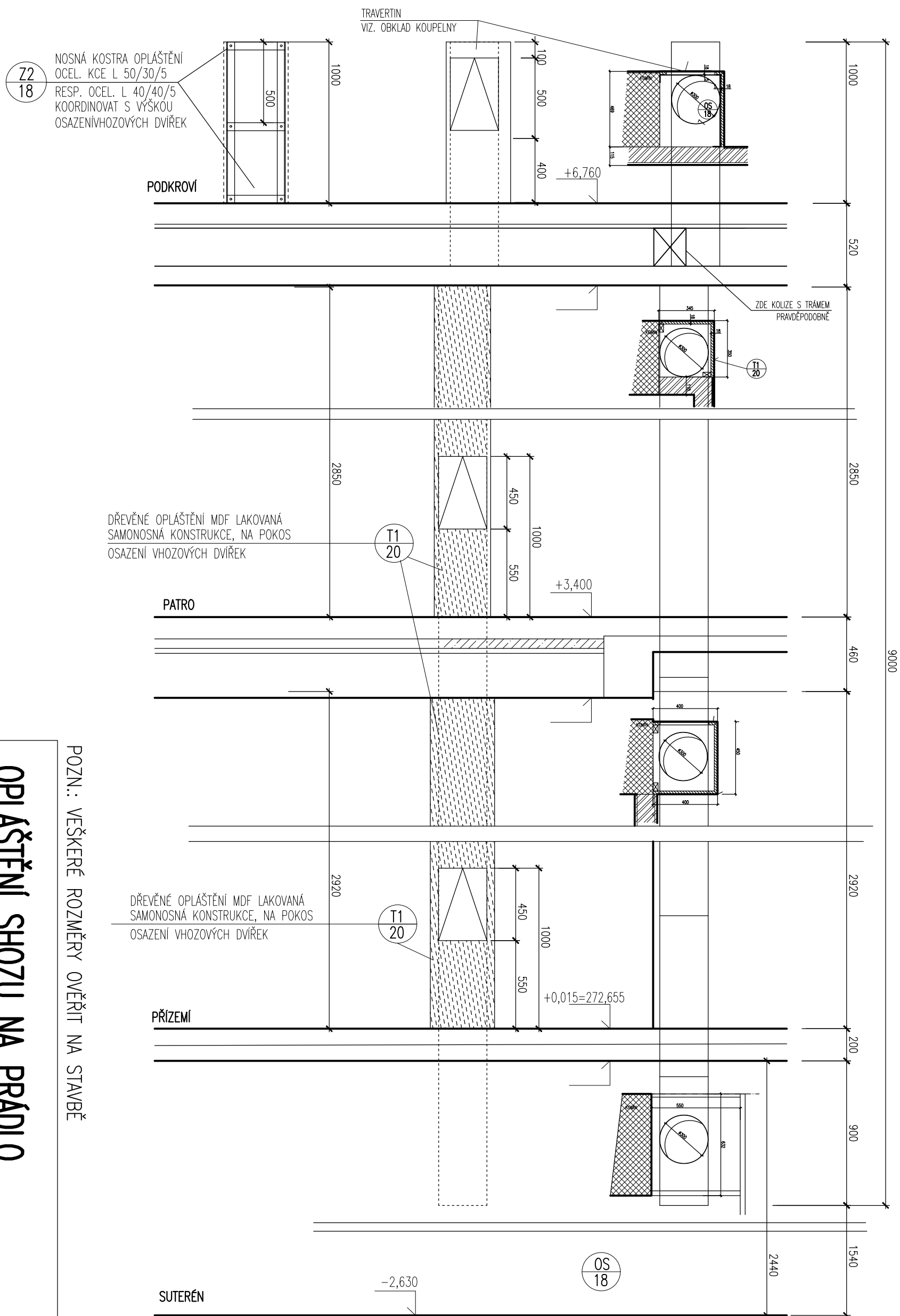


# ŘEZPOHLEDY

OCELOVÁ KCE OPLÁŠTĚNÍ

OPLÁŠTĚNÍ KAMENEM – TRAVERTIN

NEREZ ROURA SHOZU



POZN.: VEŠKERÉ ROZMĚRY OVĚŘIT NA STAVBĚ

OPLÁŠTĚNÍ SHOZU NA PRÁDLO

06/15	DPS	51.206
	1:25	

OS/18  
T1/20  
Z2/18



**POZNÁMKY:**

- SHOZ NA PRÁDLO: OS/18
- ROURA NEREZOVÁ, PRŮM.: MAX. 300MM (250MM POUŽIT V PŘÍPADĚ NEDOSTATKU MÍSTA)
- DVÍŘKA VHOZU SVISLÁ VE VŠECH PODLAŽÍCH
- OPLÁŠTĚNÍ: T1/20
- MDF DESKA 18MM LAKOVANÁ, SPOJOVAT NA POKOS, SAMONOSNÁ KCE
- POVRCH MDF: PT1 – KOORDINOVAT S BARVOU OMÍTKY, ODSTÍN ODSOUHLASÍ ARCHITEKT
- POVRCH OCELI: PZ 24 – KOORDINOVAT S BARVOU OMÍTKY RESP. PT1
- OCELOVÁ NOSNÁ KCE Z PROFILŮ L 30/50/5 RESP. 40/40/5MM POD KAMENNÝ OBKLAD
- PŘI ZJIŠTĚNÍ ROZDÍLU MEZI VÝKRESEM A SKUTEČNÝMI ROZMĚRY INFORMOVAT ACHITEKTA