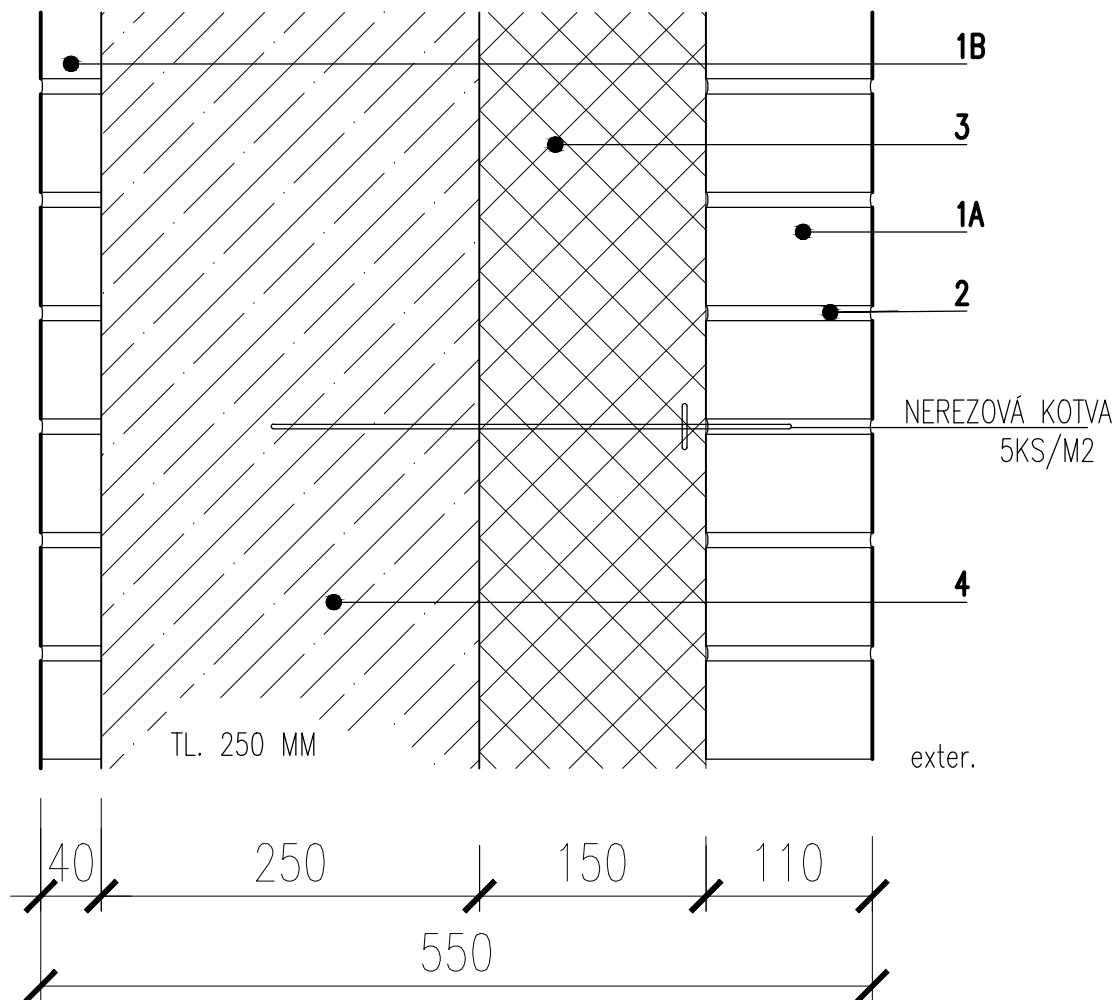


O_1A – tl. 550mm – VNĚJŠÍ STĚNA BETONOVÁ ZATEPLENÁ S CIHELNOU PŘIZDÍVKOU NEVĚTRANÁ



1A – REŽNÁ CIHLA KLINKER, ROZM.: 220/110/75MM – BELGICKÝ FORMÁT
 KOMPLETNÍ DODÁVKA VČ. DRÁTĚNÝCH NEREZ. KOTEV DO LOŽNÝCH SPAR,
 ČETNOST VE SVISLÉM SMĚRU 500MM RESP. 750MM VE VODOROVNÉM.
 MECHANICKÉ ČIŠTĚNÍ KARTÁČEM A ŠPACHTLÍ PO VYSPÁROVÁNÍ

1B – REŽNÉ PÁSKY KLINKER, ROZM.: 220/110/75MM – BELGICKÝ FORMÁT

2 – ZDÍCI A SPÁROVACÍ PRŮMYSLOVĚ VARÁBĚNÁ MALTA – KLINKERMALTA

3 – TEPELNÁ IZOLACE – FASÁDNÍ POLYSTYREN EPS 100 F – 0,037W/m.K
 NAPŘ. ISOVER EPS GREYWALL ALT. BACHL EXTRAPOR 70 F FASÁDNÍ
 0,032W/m.K

4 – NOSNÁ STĚNA Z TVÁRNIC ZTRACENÉHO BEDNĚNÍ, TL. 250MM

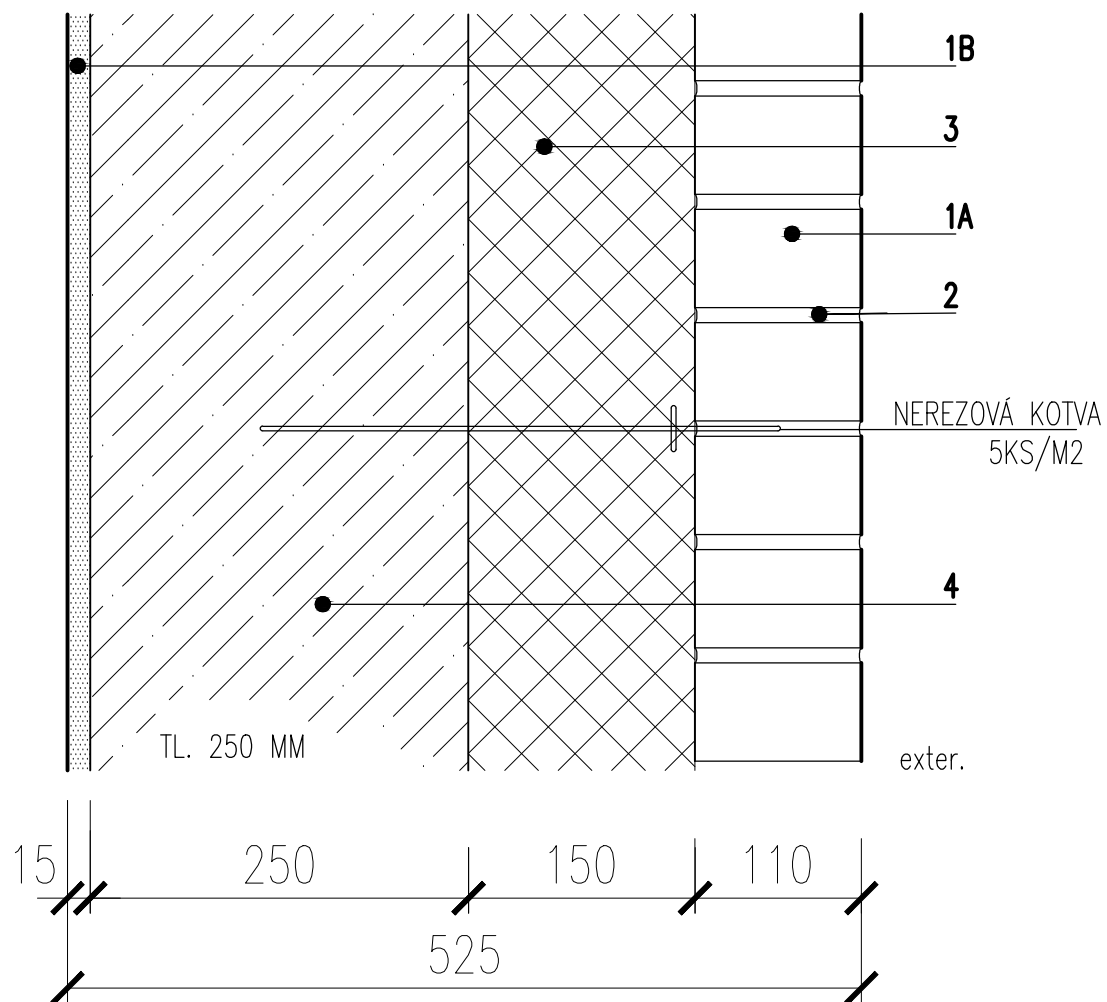
POZNÁMKA:

POZN.
 1- U KAŽDÉHO MATERIÁLU JE UVEDENA POUZE ZÁKLADNÍ SPECIFIKACE. CELKOVÁ,

40 + 240 + 260 mm CELKEM

M 1:5

O_1B – tl. 525mm – VNĚJŠÍ STĚNA BETONOVÁ ZATEPLENÁ S CIHELNOU PŘIZDÍVKOU NEVĚTRANÁ



1A – REŽNÁ CIHLA KLINKER, ROZM.: 220/110/75MM – BELGICKÝ FORMÁT
 KOMPLETNÍ DODÁVKA VČ. DRÁTĚNÝCH NEREZ. KOTEV DO LOŽNÝCH SPAR,
 ČETNOST VE SVISLÉM SMĚRU 500MM RESP. 750MM VE VODOROVNÉM.
 MECHANICKÉ ČIŠTĚNÍ KARTÁČEM A ŠPACHTLÍ PO VYSPÁROVÁNÍ

1B – OMÍTKA + ŠTUK INTERIÉR

2 – ZDÍCI A SPÁROVACÍ PRŮMYSLOVĚ VARÁBĚNÁ MALTA – KLINKERMALTA

3 – TEPELNÁ IZOLACE – FASÁDNÍ POLYSTYREN EPS 100 F – 0,037W/m.K
 NAPŘ. ISOVER EPS GREYWALL ALT. BACHL EXTRAPOR 70 F FASÁDNÍ
 0,032W/m.K

4 – NOSNÁ STĚNA Z TVÁRNIC ZTRACENÉHO BEDNĚNÍ, TL. 250MM

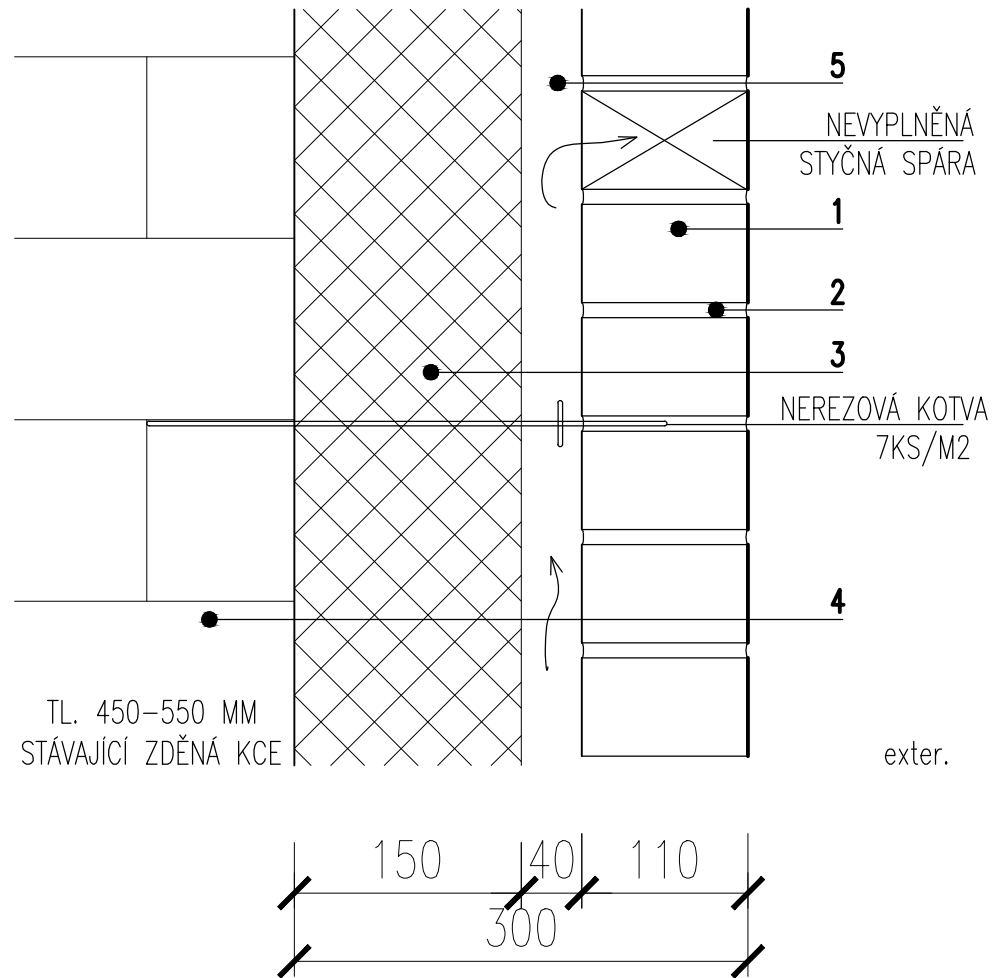
POZNÁMKA:

POZN.
 1- U KAŽDÉHO MATERIÁLU JE UVEDENA POUZE ZÁKLADNÍ SPECIFIKACE. CELKOVÁ,

15 + 250 + 260 mm CELKEM

M 1:5

O_2A – tl. 300mm – VNĚJŠÍ stávající STĚNA ZATEPLENÁ S CIHELNOU PŘIZDÍVKOU, VĚTRANÁ



- 1 – REŽNÁ CIHLA KLINKER, ROZM.: 220/110/75MM – BELGICKÝ FORMÁT
KOMPLETNÍ DODÁVKA VČ. DRÁTĚNÝCH NEREZOVÝCH KOTEV DO LOŽNÝCH SPAR,
ČETNOST VE SVISLÉM SMĚRU 500MM RESP. 750MM VE VODOROVNÉM.
MECHANICKÉ ČIŠTĚNÍ KARTÁČEM A ŠPACHTLÍ PO VYSPÁROVÁNÍ
- 2 – ZDÍCÍ A SPÁROVACÍ PRŮMYSLOVĚ VARÁBĚNÁ MALTA – KLINKERMALTA
- 3 – TEPELNÁ IZOLACE – FASÁDNÍ POLYSTYREN EPS 100 F – 0,037W/m.K
NAPŘ. ISOVER EPS GREYWALL ALT. BACHL EXTRAPOR 70 F FASÁDNÍ
0,032W/m.K
- 4 – STÁVAJÍCÍ NOSNÁ ZDĚNÁ STĚNA, TL. 450 – 550MM
CIHLA PLNÁ
- 5 – VĚTRANÁ VZDUCHOVÁ MEZERA
- 6 – OMÍTKA VNITŘNÍ

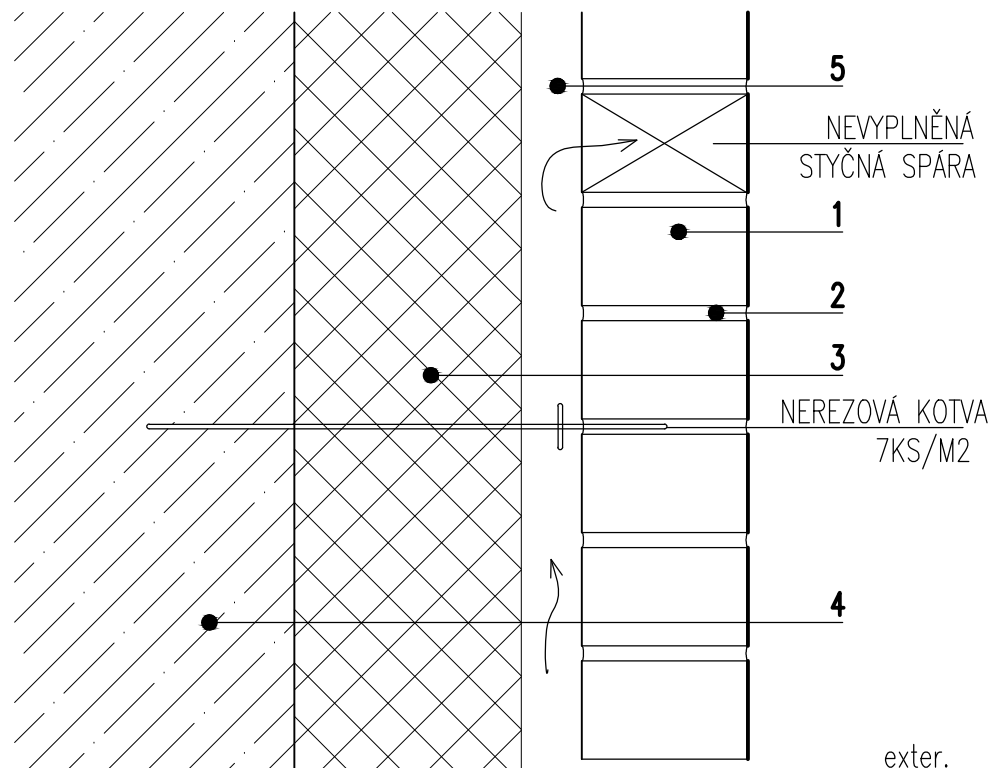
POZNÁMKA:

POZN.
1- U KAŽDÉHO MATERIÁLU JE UVEDENA POUZE ZÁKLADNÍ SPECIFIKACE. CELKOVÁ,

+ 300 mm CELKEM

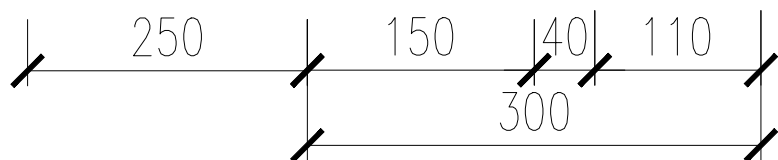
M 1:5

O_2B – 250+300mm – VNĚJŠÍ betonová STĚNA ZATEPLENÁ S CIHELNOU PŘIZDÍVKOU VĚTRANÁ



- 1 – REŽNÁ CIHLA KLINKER, ROZM.: 220/110/75MM – BELGICKÝ FORMÁT
KOMPLETNÍ DODÁVKA VČ. DRÁTĚNÝCH NEREZOVÝCH KOTEV DO LOŽNÝCH SPAR,
ČETNOST VE SVISLÉM SMĚRU 500MM RESP. 750MM VE VODOROVNÉM.
MECHANICKÉ ČIŠTĚNÍ KARTÁČEM A ŠPACHTLÍ PO VYSPÁROVÁNÍ
- 2 – ZDÍČÍ A SPÁROVACÍ PRŮMYSLOVĚ VARÁBĚNÁ MALTA – KLINKERMALTA
- 3 – TEPELNÁ IZOLACE – FASÁDNÍ POLYSTYREN EPS 100 F – 0,037W/m.K
NAPŘ. ISOVER EPS GREYWALL ALT. BACHL EXTRAPOR 70 F FASÁDNÍ
0,032W/m.K
- 4 – NOSNÁ STĚNA Z TVÁRNIC ZTRACENÉHO BEDNĚNÍ, TL. 250MM
- 5 – VĚTRANÁ VZDUCHOVÁ MEZERA
- 6 – OMÍTKA VNITŘNÍ

POZNÁMKA:

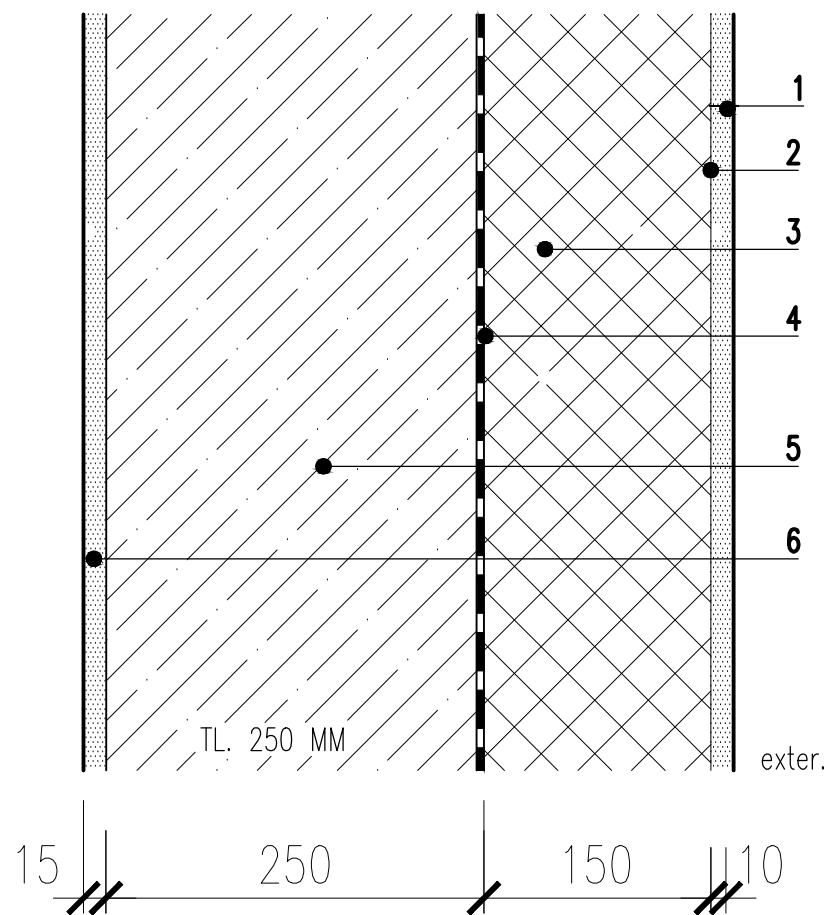


POZN.
1– U KAŽDÉHO MATERIÁLU JE UVEDENA POUZE ZÁKLADNÍ SPECIFIKACE. CELKOVÁ,

250 + 300 mm CELKEM

M 1:5

O_3A – TL. 150MM – ZATEPLENÍ NA BETONOVÉ JIŽNÍ NOSNÉ STĚNĚ + omítka



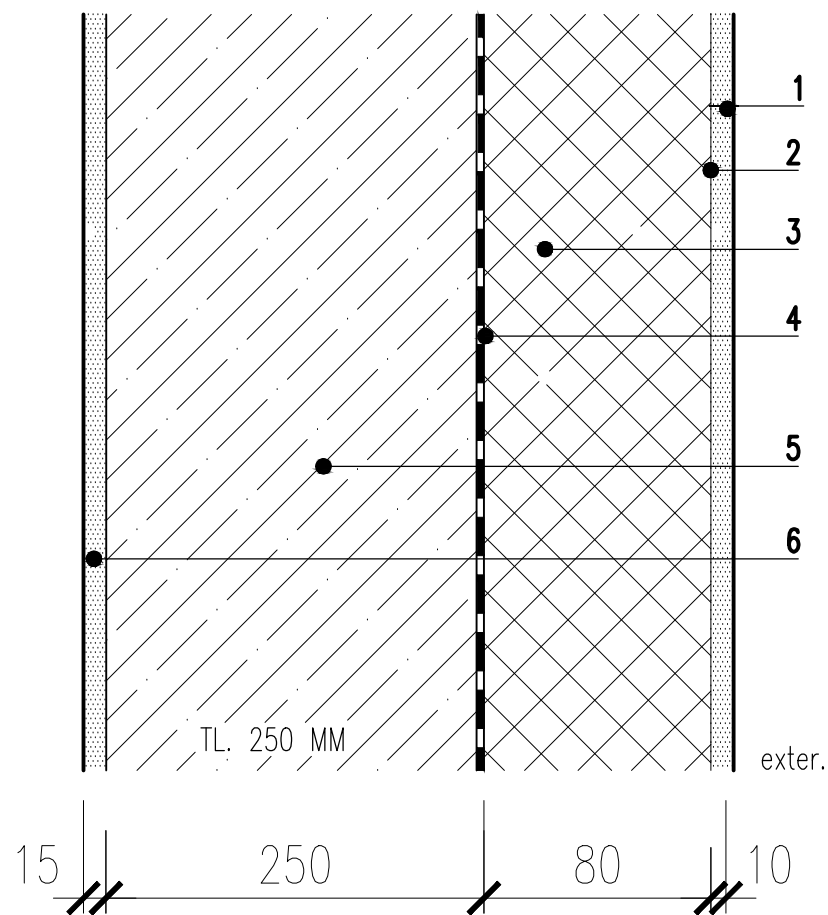
- 1 – OMÍTKA
- 2 – STĚRKOVÁ HMOTA
- 3 – TEPELNÁ IZOLACE – FASÁDNÍ POLYSTYREN EPS 100 F – 0,037W/m.K
NAPŘ. ISOVER EPS GREYWALL ALT. BACHL EXTRAPOR 70 F FASÁDNÍ
0,032W/m.K
VČ. TERČŮ MECHANICKÉHO KOTVENÍ
- 4 – LEPICÍ HMOTA
- 5 – NOSNÁ STĚNA Z TVÁRNIC ZTRACENÉHO BEDNĚNÍ, TL. 250MM
- 6 – OMÍTKA VNITŘNÍ

POZN.
1– U KAŽDÉHO MATERIÁLU JE UVEDENA POUZE ZÁKLADNÍ SPECIFIKACE. CELKOVÁ,

15 + 250 + 160 mm CELKEM

M 1:5

O_3B – tl. 90mm – VNĚJŠÍ ZATEPLENÍ NA BETONOVÉ NOSNÉ STĚNĚ, omítka + dřevěné lamely



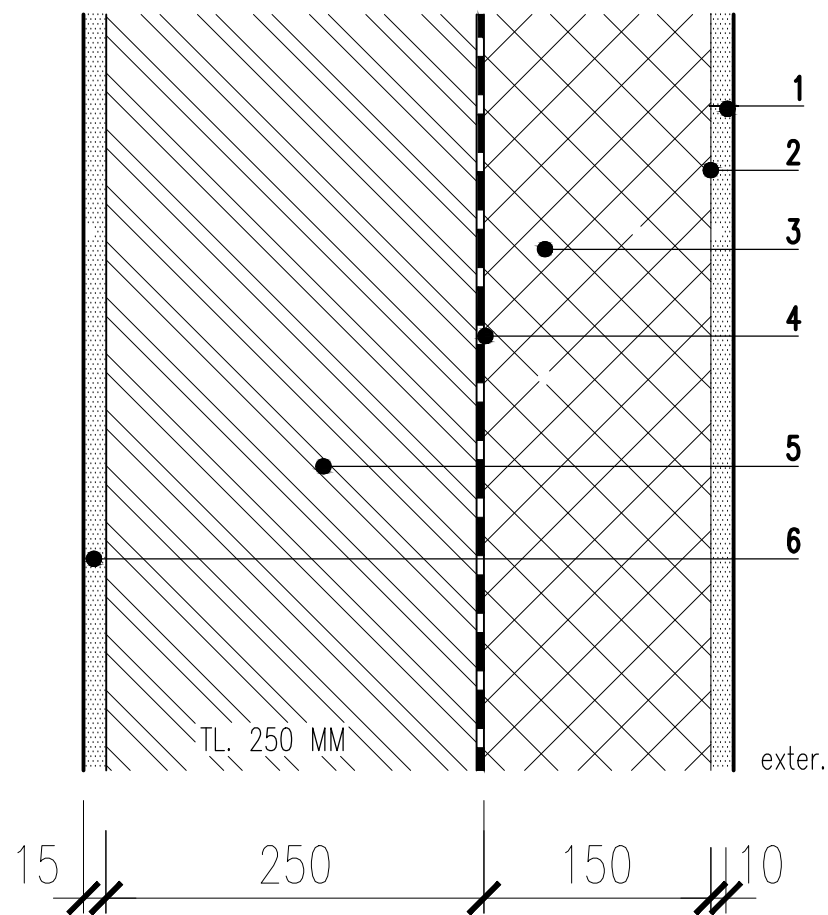
- 1 – OMÍTKA A DŘEVĚNÉ LAMELY
- 2 – STĚRKOVÁ HMOTA
- 3 – TEPELNÁ IZOLACE – FASÁDNÍ POLYSTYREN EPS 100 F – 0,037W/m.K
NAPŘ. ISOVER EPS GREYWALL ALT. BACHL EXTRAPOR 70 F FASÁDNÍ
0,032W/m.K
VČ. TERČŮ MECHANICKÉHO KOTVENÍ
- 4 – LEPÍCÍ HMOTA
- 5 – NOSNÁ STĚNA Z TVÁRNIC ZTRACENÉHO BEDNĚNÍ, TL. 250MM
- 6 – OMÍTKA VNITŘNÍ

POZN.
1– U KAŽDÉHO MATERIÁLU JE UVEDENA POUZE ZÁKLADNÍ SPECIFIKACE. CELKOVÁ,

15 + 250 + 90 mm CELKEM

M 1:5

O_3C – TL. 150MM – ZATEPLENÍ NA ZDĚNÉ STĚNĚ POROTHERM + omítka



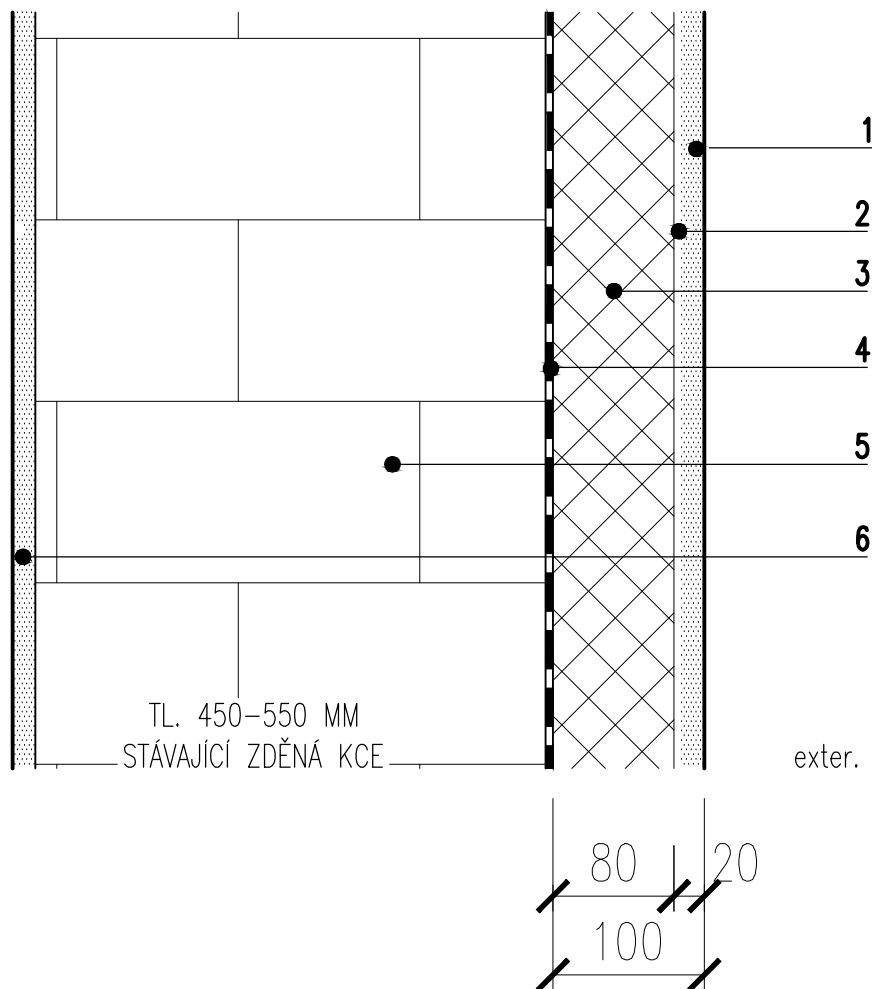
- 1 – OMÍTKA
- 2 – STĚRKOVÁ HMOTA
- 3 – TEPELNÁ IZOLACE – FASÁDNÍ POLYSTYREN EPS 100 F – 0,037W/m.K
NAPŘ. ISOVER EPS GREYWALL ALT. BACHL EXTRAPOR 70 F FASÁDNÍ
0,032W/m.K
VČ. TERČŮ MECHANICKÉHO KOTVENÍ
- 4 – LEPICÍ HMOTA
- 5 – NOSNÁ STĚNA Z TVÁRNIC POROTHERM, TL. 250MM
- 6 – OMÍTKA VNITŘNÍ

POZN.
1– U KAŽDÉHO MATERIÁLU JE UVEDENA POUZE ZÁKLADNÍ SPECIFIKACE. CELKOVÁ,

15 + 250 + 160 mm CELKEM

M 1:5

O_4A – tl. 100mm – VNĚJŠÍ zateplení NA STÁVAJÍCÍ NOSNÉ KCI, POŽÁRNĚ ODOLNÁ – REI120DP1



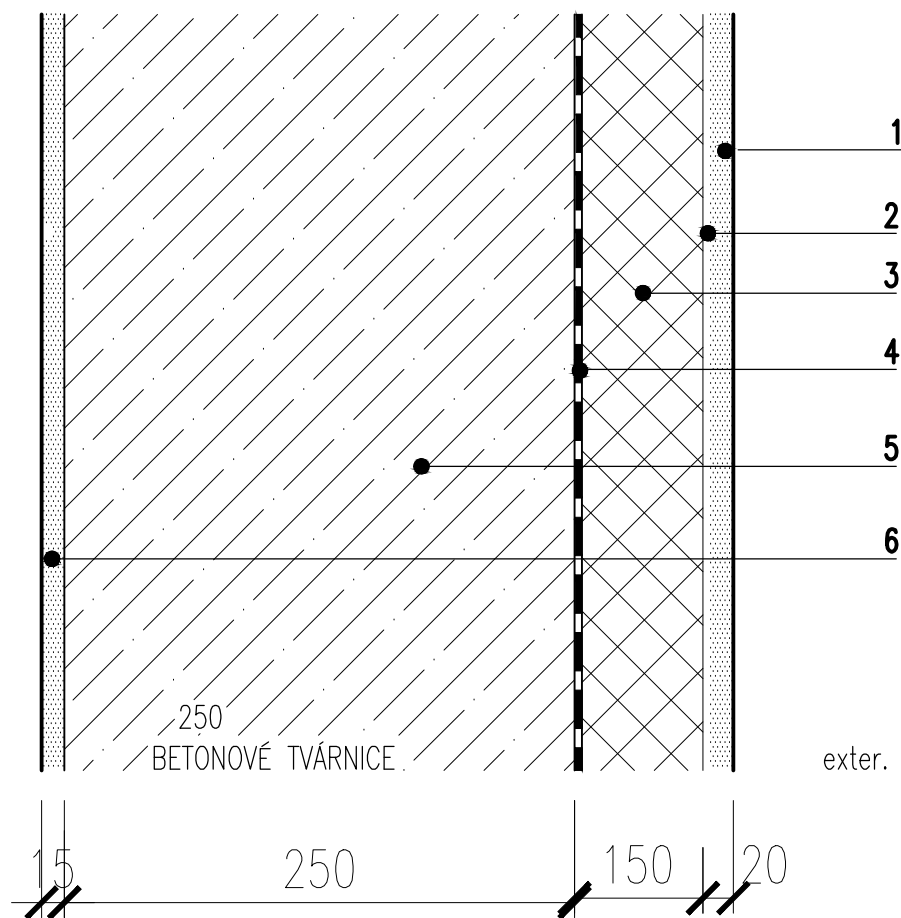
- 1 – OMÍTKA
- 2 – STĚRKOVÁ HMOTA
- 3 – TEPELNÁ IZOLACE – MINERÁLNÍ VLNA
POVRCH OPATŘEN SKELNOU TEXTILIÍ
VČ. TERČŮ MECHANICKÉHO KOTVENÍ
POŽÁRNÍ ODOLNOST STĚNY REI–120DP1
- 4 – LEPÍCÍ HMOTA
- 5 – STÁVAJÍCÍ NOSNÁ ZDĚNÁ STĚNA, TL. 450 – 550MM
CIHLA PLNÁ
- 6 – OMÍTKA VNITŘNÍ

POZN.
1– U KAŽDÉHO MATERIÁLU JE UVEDENA POUZE ZÁKLADNÍ SPECIFIKACE. CELKOVÁ,

+ 100 mm CELKEM

M 1:5

O_4B – tl. 250+170mm – VNĚJŠÍ zateplení NA BETONOVÉ NOSNÉ KCI, POŽÁRNĚ ODOLNÁ – REI120DP1



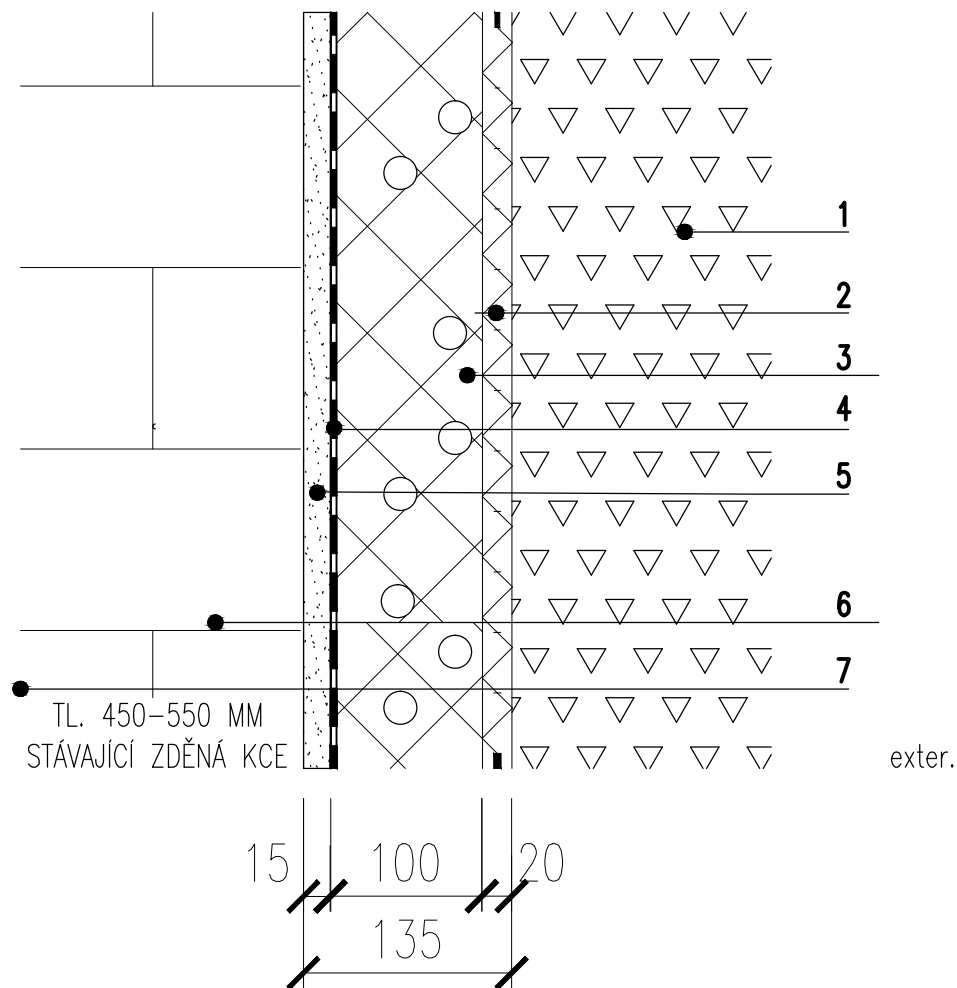
- 1 – OMÍTKA
- 2 – STĚRKOVÁ HMOTA
- 3 – TEPELNÁ IZOLACE – MINERÁLNÍ VLNA
POVRCH OPATŘEN SKELNOU TEXTILII
VČ. TERČŮ MECHANICKÉHO KOTVENÍ
POŽÁRNÍ ODOLNOST STĚNY REI-120DP1
- 4 – LEPÍCÍ HMOTA
- 5 – NOSNÁ STĚNA Z TVÁRNIC ZTRACENÉHO BEDNĚNÍ, TL. 250MM
- 6 – OMÍTKA VNITŘNÍ

POZN.
1- U KAŽDÉHO MATERIÁLU JE UVEDENA POUZE ZÁKLADNÍ SPECIFIKACE. CELKOVÁ,

250 + 170 mm CELKEM

M 1:5

O_5A – tl. 135mm – SUTERÉNNÍ STĚNA ZATEPLENÁ S H.I. A NOPOVOU FOLIÍ NA STÁVAJÍCÍ STĚNĚ



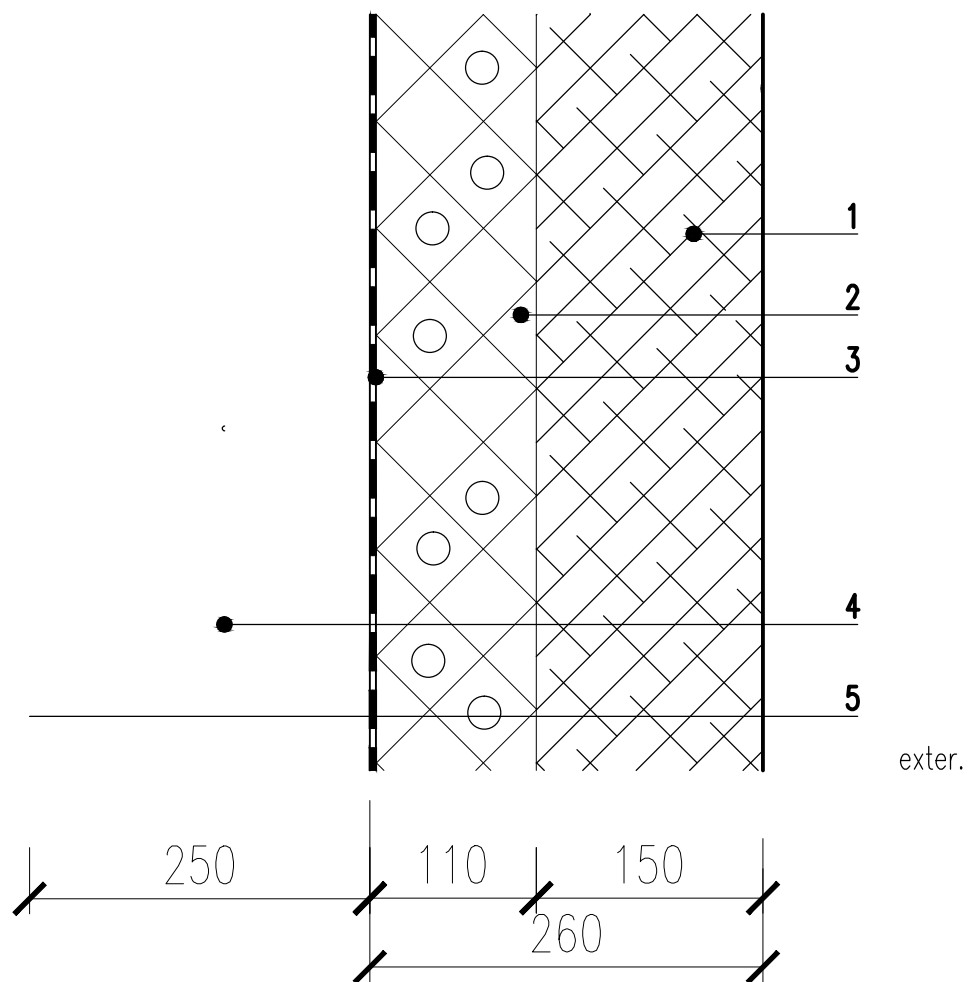
- 1 – SKLADBA NÁSEPŮ VÝKOPU – HUTNĚNÁ 96% PCS
- 2 – NOPOVÁ FOLIE 20MM DEK DREN G8
VYTÁHNOUT MIN. 150MM NAD TERÉN
DET. Č. 32.1
- 3 – TEPELNÁ IZOLACE – EXTRUDOVANÝ POLYSTYREN XPS VHODNÝ DO ZÁKLADŮ
0,032W/m.K
- 4 – HYDROIZOLACE SPODNÍ STAVBY – HI PÁS PŘETÁHNOUT NAD TERÉN TAK, ABY
PŘESAHOVAL MIN. 150MM NAD TERÉN
NP+ GLASTEK 40 SPECIAL MINERAL+ ELASTEK 50 SPECIAL MINERAL
- 5 – JÁDROVÁ OMÍTKA – S VYHLAZENÝM POVRCHEM
- 6 – STÁVAJÍCÍ NOSNÁ ZDĚNÁ STĚNA, TL. 550 – 600MM
CIHLA PLNÁ ALT. KÁMEN, OČIŠTĚNÁ OD OMÍTEK A PŘÍPADNÉ PŮVONÍ H.I.
INJEKTÁŽ ZDIVA– BUDE DEFINOVÁNO NA STAVBĚ DLE DRUHU ZDIVA A MÍRY VLHKOSTI
- 7 – INTERIEROVÁ STĚNA BEZ OMÍTKY OČIŠTĚNÁ OD STÁVAJÍCÍ, VČ. SPAR

POZN.
1– U KAŽDÉHO MATERIÁLU JE UVEDENA POUZE ZÁKLADNÍ SPECIFIKACE. CELKOVÁ,

135 mm CELKEM

M 1:5

O_5B – tl. 250–260mm – SUTERÉNNÍ BETONOVÁ STĚNA ZATEPLENÁ S PŘIZDÍVKOU Z CP



- 1 – ZDIVO Z BETONOVÝCH CIHEL – FORMÁT 290/140/65 P 10 NA MC 5
- 2 – TEPELNÁ IZOLACE – EXTRUDOVANÝ POLYSTYREN XPS VHODNÝ DO ZÁKLADŮ
0,032W/m.K
- 3 – HYDROIZOLACE SPODNÍ STAVBY – HI PÁS PŘETÁHNOUT NAD TERÉN TAK, ABY
PŘESAHOVAL MIN. 150MM NAD TERÉN
NP+ GLASTEK 40 SPECIAL MINERAL+ ELASTEK 50 SPECIAL MINERAL
- 4 – NOSNÁ STĚNA Z TVÁRNIC ZTRACENÉHO BEDNĚNÍ, TL. 250MM
- 5 – OMÍTKA VNITŘNÍ

POZN.
1– U KAŽDÉHO MATERIÁLU JE UVEDENA POUZE ZÁKLADNÍ SPECIFIKACE. CELKOVÁ,

250+260 mm CELKEM

M 1:5