

P01 – tl. 180mm – PODLAHA BETONOVÁ, STROJOVĚ HLAZENÁ, PLOVOUCÍ

REŽNÁ CIHLA OČISTĚNÁ OD STÁVAJÍCÍ OMÍTKY
SPÁRY OČISTIT A VYSPÁROVAT DO LÍCE S CIHLAMI,
BARVU SPÁROVACÍ HMOTY VZORKOVAT (BARVU ROZHODNE ARCHITEKT)

OMÍTANÝ SOKL. ODOLNÁ SOKLOVÁ OMÍTKA
KLETOVANÁ NEREZ. HLADÍTKEM, BARVA DLE SPÁROVACÍ HMOTY ZDIVA
BARVU VZORKOVAT (BARVU ROZHODNE ARCHITEKT)
VE SPODNÍ ČÁSTI UKONČIT OMÍTKOVOU LÍSTOU

POZN. 1 HYDROFOBNI NÁTĚR
TPT FUNGICIDNÍ TMEL

UTĚSNIT PRUŽNÝM PÁSKEM
OBVODOVÁ DILATAČNÍ PÁSKA-2x5MM
ETHAFOAM

5mm CEMENTOVÁ STĚRKA PROBARVENÁ VE HMOTĚ
BAREVNOST- POTVRDÍ ARCHITEKT DLE PŘEDLOŽENÉHO VZORKU
SIKA CEMBEX T1 (SIKAFLOOR LEVEL-T1)
POVRCH OPATŘEN BEZBARVÝM MATNÝM PUR LAKEM SIKAFLOOR 302 W

75mm BETONOVÁ MAZANINA B20 S KARI-SÍTÍ 100/100/4,
BETON STROJOVĚ HLAZENÝ, VZOREK ODSOUHLASÍ ARCHITEKT
(VÝZTUŽ UMÍSTIT S KRYTÍM)

SEPARACE- LEPENKA A400H / STAVEBNÍ FÓLIE TL. MIN. 0.1MM

100mm TEPELNÁ IZOLACE EPS 100 Z

180mm CELKEM

NAVAZUJÍCÍ KONSTRUKCE JENŽ NEJSOU SOUČÁSTÍ SKLADBY:

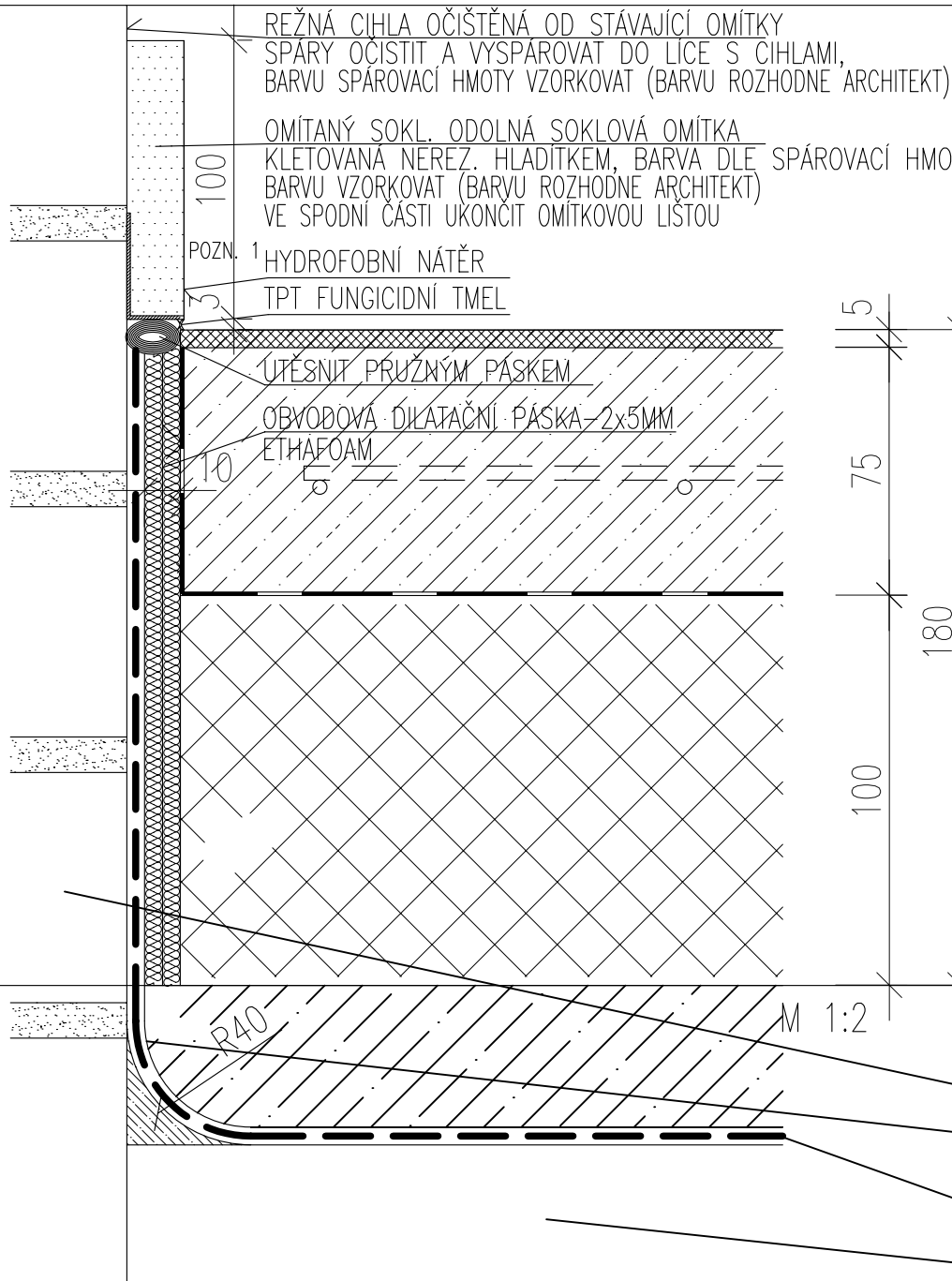
PŮVODNÍ NOSNÁ ZDĚNÁ ZEĎ – OČISTIT A SPÁRY VYPLNIT DO LÍCE ZDIVA

HLAVNÍ HYDROIZOLACE STAVBY

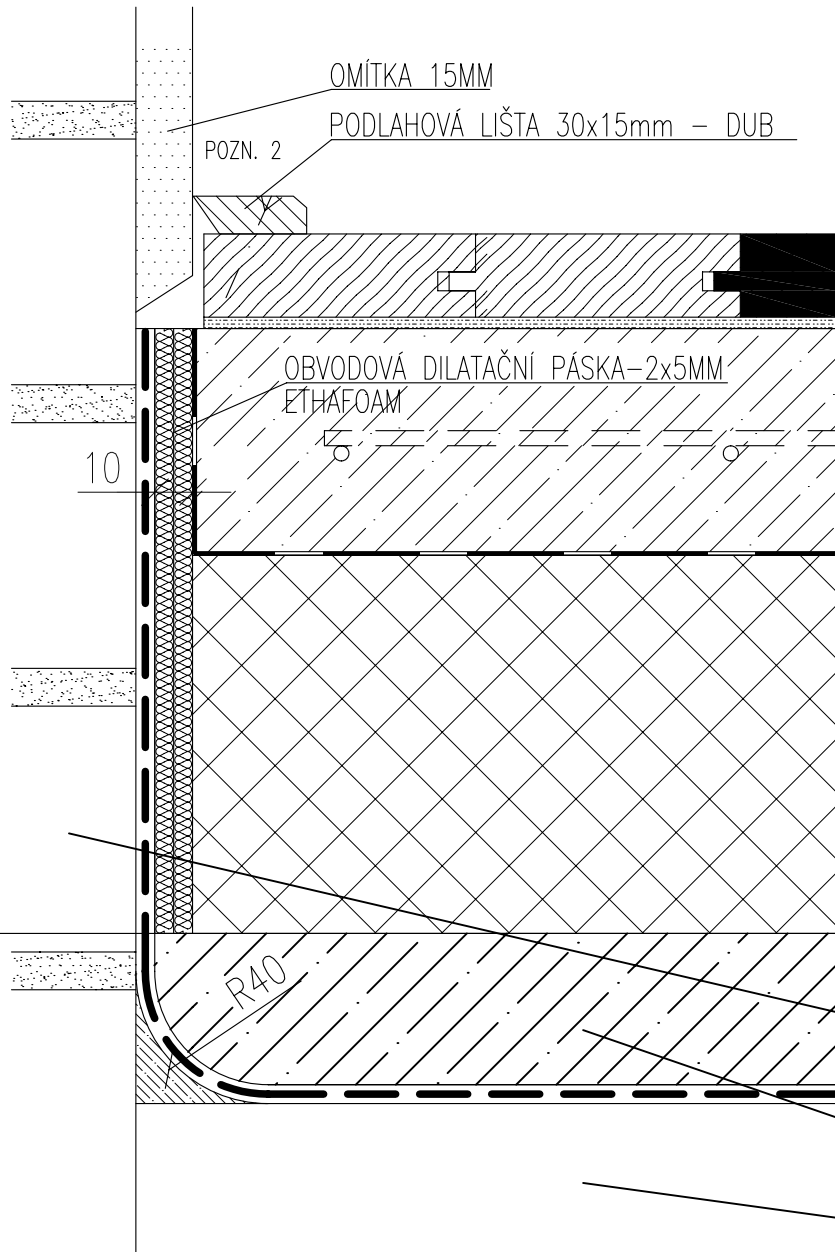
VYTÁHNOUT NA STĚNU DO ÚROVNĚ HRUBÉ PODLAHY, V ROZÍCH
ZAOBLIT POLOMĚREM 40MM- CEMENT. MALTA

OCHRANNÁ VRSTVA HYDROIZOLACE – BETON. MAZANINA

PODKLAD. BETON



P02 – tl. 180mm – PODLAHA S DUBOVÝMI ŘEMENY, PLOVOUCÍ



POZN.

- 1- DETAIL NÁVAZNOSTI PODLAHY NA STÁVAJÍCÍ OBVODOVOU STĚNU BEZ OMÍTKY - VYSPÁROVANOU
 - 2- DETAIL NÁVAZNOSTI NA VNITŘNÍ OMÍтанOU STĚNU NEBO PŘÍČKU
 - 3- DETAIL NÁVAZNOSTI NA VNITŘNÍ STĚNU NEBO PŘÍČKU S OBKLADEM (KERAMIKA, KÁMEN)
- DETAILY NÁVAZNOSTI SKLADEB SUTERÉNU NA STĚNY JSOU OBDOBNÉ - VE SKLADBÁCH JE UVEDEN POUZE JEDEN PRINCIP

22mm ŘEMENY DUBOVÉ, III.-IV. KAT. Š 140MM, DL. 1400-2200MM
POVRCH PT4- NAPUŠTĚNÍ VYTVRZOVAČÍM OLEJOVÝM LAKEM NAPŘ. BONA NATURALE 2-COMP
(ARCHITEKTOVI PŘEDLOŽIT VZOREK K ODSOUHLASENÍ)

3mm TMEL PRO LEPENÍ PODLAHOVÝCH VLYSŮ

55mm BETONOVÁ MAZANINA B20 S KARI-SÍTÍ 100/100/4,

SEPARACE- LEPENKA A400H / STAVEBNÍ FÓLIE TL. MIN. 0.1MM

100mm TEPELNÁ IZOLACE EPS 100 Z

180 mm CELKEM

NAVAZUJÍCÍ KONSTRUKCE JENŽ NEJSOU SOUČÁSTÍ SKLADBY:

PŮVODNÍ NOSNÁ ZDĚNÁ ZEĎ - OČISTIT A SPÁRY VYPLNIT DO LÍCE ZDIVA

HLAVNÍ HYDROIZOLACE STAVBY

VYTÁHNOUT NA STĚNU DO ÚROVNĚ HRUBÉ PODLAHY, V ROZÍCH

ZAOBLIT POLOMĚREM 40MM- CEMENT. MALTA

OCHRANNÁ VRSTVA HYDROIZOLACE - BETON. MAZANINA

PODKLAD. BETON

P03 – tl. 180mm – PODLAHA BETONOVÁ, STROJOVĚ HLAZENÁ, PLOVOUCÍ

REŽNÁ CIHLA OČIŠTĚNÁ OD STÁVAJÍCÍ OMÍTKY
SPÁRY OČISTIT A VYSPÁROVAT DO LÍCE S CIHLOU,
BARVU SPÁROVACÍ HMOTY VZORKOVAT (BARVU ROZHODNE ARCHITEKT)

OMÍTANÝ SOKL. ODOLNÁ SOKLOVÁ OMÍTKA

KLETOVANÁ NEREZ. HLADÍTKEM, BARVA DLE SPÁROVACÍ HMOTY ZDIVA
BARVU VZORKOVAT (BARVU ROZHODNE ARCHITEKT)
VE SPODNÍ ČÁSTI UKONČIT OMÍTKOVOU LÍSTOU

POZN. 1

HYDROFOBNÍ NÁTĚR

TPT FUNGICIDNÍ TMEL

UTĚSNIT PRUŽNÝM PÁSKEM

OBVODOVÁ DILATAČNÍ PÁSKA - 2x5MM
ETHAFOAM

R40

R40

M 1:2

5
75
70
180
100
5

5mm CEMENTOVÁ STĚRKA PROBARVENÉ VE HMOTĚ
BAREVNOST – POTVRDÍ ARCHITEKT DLE PŘEDLOŽENÉHO VZORKU
SIKA CEMBEX T1 (SIKAFLOOR LEVEL-T1)
POVRCH OPATŘEN BEZBARVÝM MATNÝM PUR LAKEM SIKAFLOOR 302 W

70mm BETONOVÁ MAZANINA B20 S KARI-SÍTÍ 100/100/4,
BETON STROJOVĚ HLAZENÝ, VZOREK ODSOUHLASÍ ARCHITEKT
(VÝZTUŽ S KRYTÍM)

SEPARACE – LEPENKA A400H / STAVEBNÍ FÓLIE TL. MIN. 0.1MM

100mm TEPELNÁ IZOLACE – EXTRUDOVANÝ POLYSTYREN
STANDARD – XPS 300 SF BACHL

5mm HYDROIZOLACE (1xGLASTEK 40 SPECIAL MINERAL) + PENETRAČNÍ NÁTĚR

180mm CELKEM

NAVAZUJÍCÍ KONSTRUKCE JENŽ NEJSOU SOUČÁSTÍ SKLADBY:

PŮVODNÍ NOSNÁ ZDĚNÁ ZEĎ – OČISTIT A SPÁRY VYPLNIT DO LÍCE ZDIVA

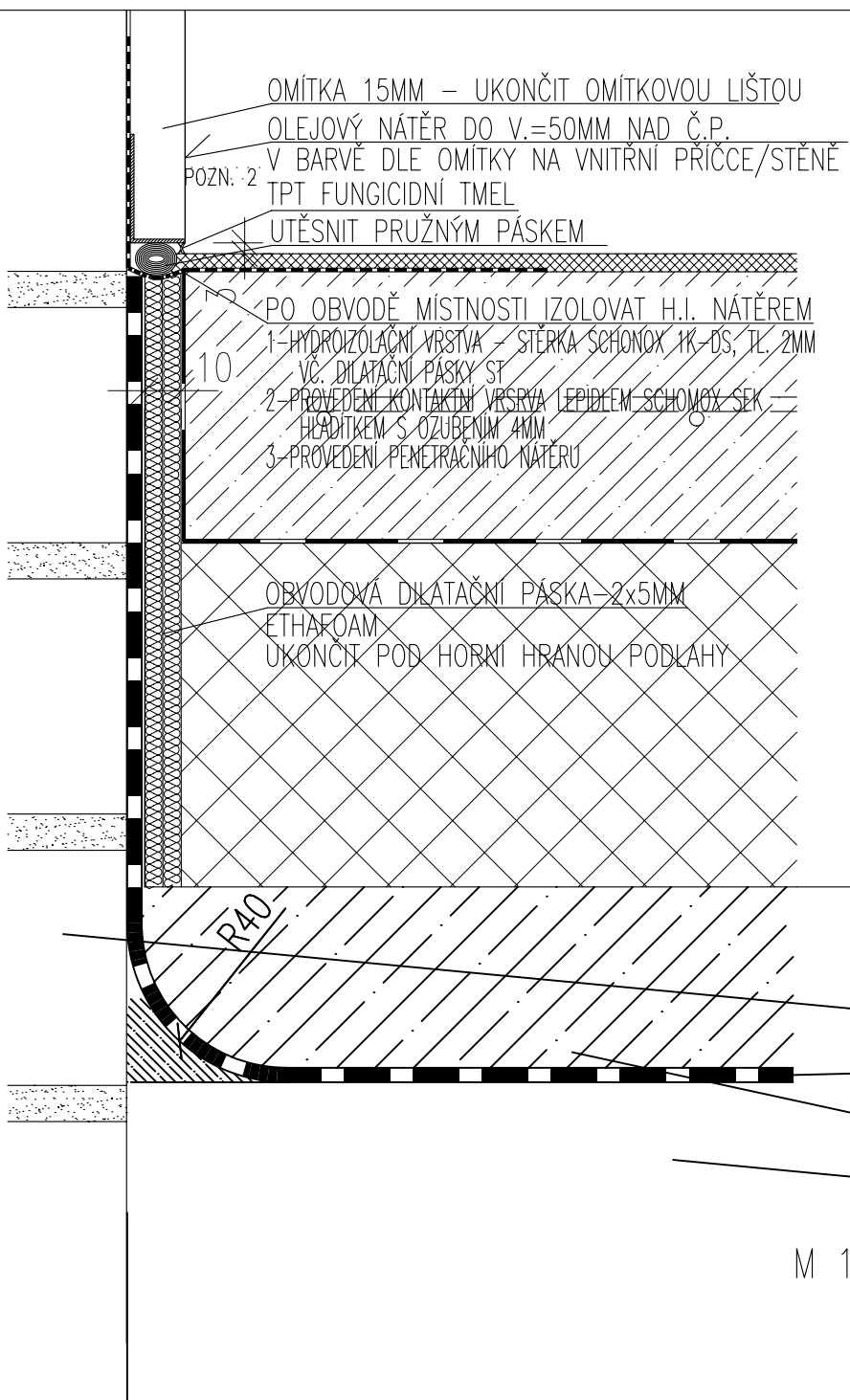
HLAVNÍ HYDROIZOLACE STAVBY

VYTÁHNOUT NA STĚNU DO ÚROVNĚ HRUBÉ PODLAHY, V ROZÍCH
ZAOBLIT POLOMĚREM 40MM – CEMENT. MALTA

OCHRANNÁ VRSTVA HYDROIZOLACE – BETON. MAZANINA

PODKLAD. BETON

P04 – tl. 180mm – PODLAHA S CEMENTOVOU STĚRKOU, PLOVOUCÍ, HYDROIZOLOVANÁ



OMÍTKA 15MM – UKONČIT OMÍTKOVOU LIŠTOU
 OLEJOVÝ NÁTĚR DO V.=50MM NAD Č.P.
 V BARVĚ DLE OMÍTKY NA VNITŘNÍ PŘÍČCE/STĚNĚ
 TPT FUNGICIDNÍ TMEL
 UTĚSNIT PRUŽNÝM PÁSKEM

PO OBVODĚ MÍSTNOSTI IZOLOVAT H.I. NÁTĚREM
 1-HYDROIZOLAČNÍ VRSTVA – STĚRKA SCHONOX 1K-DS, TL. 2MM
 VČ. DILATAČNÍ PÁSKY ST
 2-PROVEDENÍ KONTAKTNÍ VRSTVA LEPIDLEM SCHONOX SEK
 HLADÍTKEM S OZUBENÍM 4MM
 3-PROVEDENÍ PENETRAČNÍHO NÁTĚRU

OBVODOVÁ DILATAČNÍ PÁSKA=2x5MM
 ETHAFOAM
 UKONČIT POD HORNÍ HRANOU PODLAHY

POZN.
 1- DETAIL NÁVAZNOSTI PODLAHY NA STÁVAJÍCÍ OBVODOVOU STĚNU BEZ OMÍTKY – VYSPÁROVANOU
 2- DETAIL NÁVAZNOSTI NA VNITŘNÍ OMÍTANOU STĚNU NEBO PŘÍČKU
 3- DETAIL NÁVAZNOSTI NA VNITŘNÍ STĚNU NEBO PŘÍČKU S OBKLADEM (KERAMIKA, KÁMEN)
 DETAILS NÁVAZNOSTI SKLADEB SUTERÉNU NA STĚNY JSOU OBDOBNÉ – VE SKLADBÁCH JE UVEDEN POUZE JEDEN PRINCIP

5mm CEMENTOVÁ STĚRKA PROBARVENÉ VE HMOTĚ
 BAREVNOST- POTVRDÍ ARCHITEKT DLE PŘEDLOŽENÉHO VZORKU
 SIKA CEMBEX T1 (SIKAFLOOR LEVEL-T1)
 POVRCH OPATŘEN BEZBARVÝM MATNÝM PUR LAKEM SIKAFLOOR 302 W
 75mm BETONOVÁ MAZANINA B20 S KARI-SÍTÍ 100/100/4,
 BETON STROJOVĚ HLAZENÝ, VZOREK ODSOUHLAŠÍ ARCHITEKT
 (VÝZTUŽ UMÍSTIT PŘI DOLNÍM POVRCHU S KRYTÍM)
 VE SPÁDU 1% KE GULE

SEPARACE- LEPENKA A400H / STAVEBNÍ FÓLIE TL. MIN. 0.1MM

100mm TEPELNÁ IZOLACE EPS 100 Z

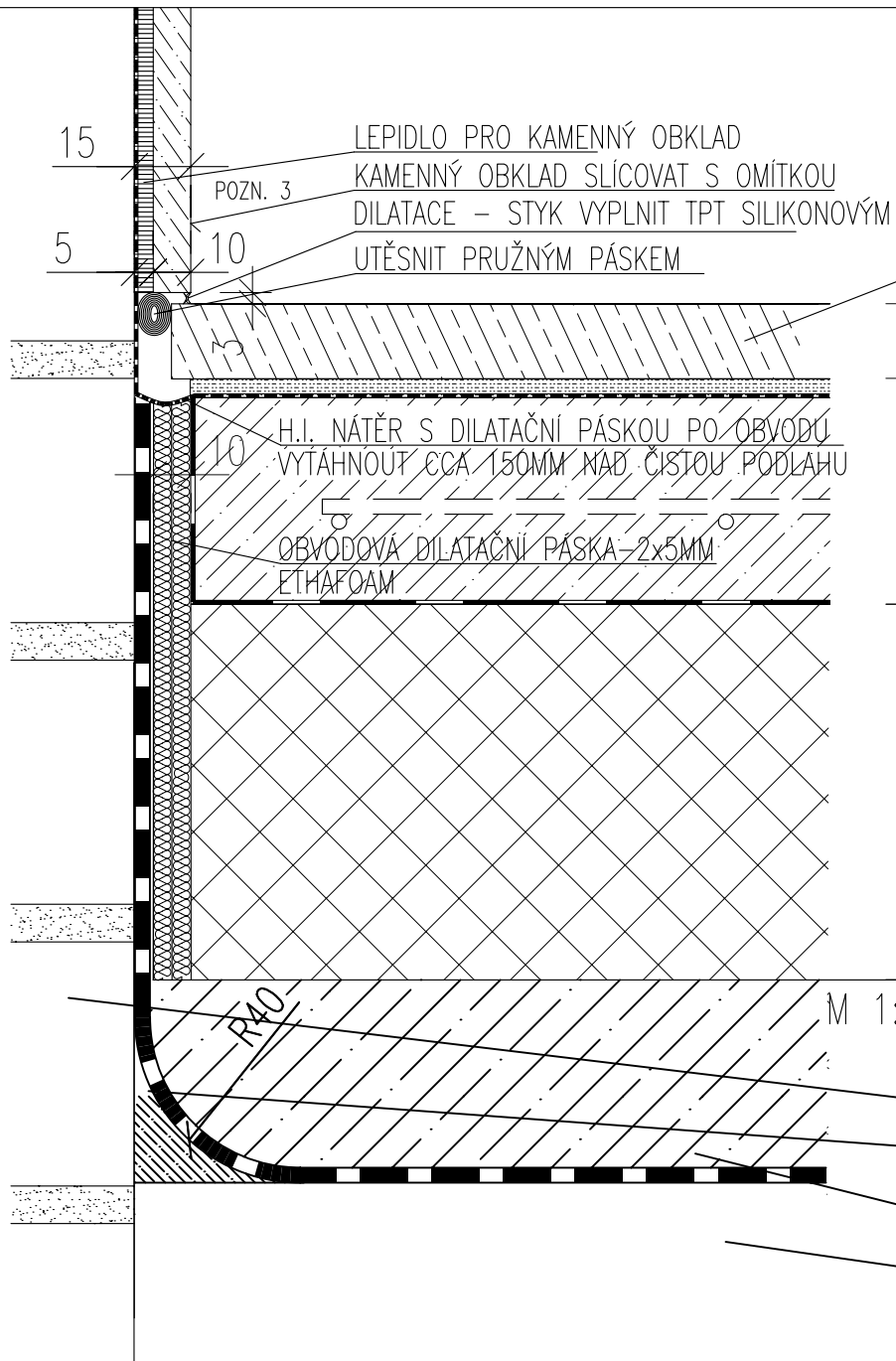
180mm CELKEM

NAVAZUJÍCÍ KONSTRUKCE JENŽ NEJSOU SOUČÁSTÍ SKLADBY:
 PŮVODNÍ NOSNÁ ZDĚNÁ ZEĎ – OČISTIT A SPÁRY VYPLNIT DO LÍCE ZDIVA
 HLAVNÍ HYDROIZOLACE STAVBY
 VYTÁHNOUT NA STĚNU DO ÚROVNĚ HRUBÉ PODLAHY, V ROZÍCH
 ZAOLBIT POLOMĚREM 40MM- CEMENT. MALTA
 OCHRANNÁ VRSTVA HYDROIZOLACE – BETON. MAZANINA
 PODKLAD. BETON

M 1:2

HLAVNÍ H.I. A PODKLADNÍ BETON NESJOU SOUČÁSTÍ SKLADBY PODLAHY

P05 – tl. 180mm – PODLAHA KAMENNÁ, PLOVOUCÍ, HYDROIZOLOVANÁ



K2
9,10

POZN.

- 1- DETAIL NÁVAZNOSTI PODLAHY NA STÁVAJÍCÍ OBVODOVOU STĚNU BEZ OMÍTKY – VYSPÁROVANOU
 - 2- DETAIL NÁVAZNOSTI NA VNITŘNÍ OMÍTANOU STĚNU NEBO PŘÍČKU
 - 3- DETAIL NÁVAZNOSTI NA VNITŘNÍ STĚNU NEBO PŘÍČKU S OBKLADEM (KERAMIKA, KÁMEN)
- DETAILY NÁVAZNOSTI SKLADEB SUTERÉNU NA STĚNY JSOU OBDOBNÉ – VE SKLADBÁCH JE UVEDEN POUZE JEDEN PRINCIP

20mm TRAVERTIN ŘÍMSKÝ, FLÁDR A BAREVNOST POTVRDÍ ARCHITEKT A INVESTOR
DLE PŘEDLOŽENÉHO VZORKU
OŠETŘENÍ VHODNOU HYDROFODBNÍ IMPREGNACÍ (STANDARD POROSIL)

5mm LEPIDLO PRO KAMENOU DLAŽBU

55mm BETONOVÁ MAZANINA B20 S KARI-SÍTÍ 100/100/4,
(VÝZTUŽ UMÍSTIT S KRYTÍM)
VE SPÁDU 1% KE GULE

SEPARACE – LEPENKA A400H / STAVEBNÍ FÓLIE TL. MIN. 0.1MM

100mm TEPELNÁ IZOLACE EPS 100 Z

180mm CELKEM

NAVAZUJÍCÍ KONSTRUKCE JENŽ NEJSOU SOUČÁSTÍ SKLADBY:

PŮVODNÍ NOSNÁ ZDĚNÁ ZEĎ – OČISTIT A SPÁRY VYPLNIT DO LÍCE ZDIVA

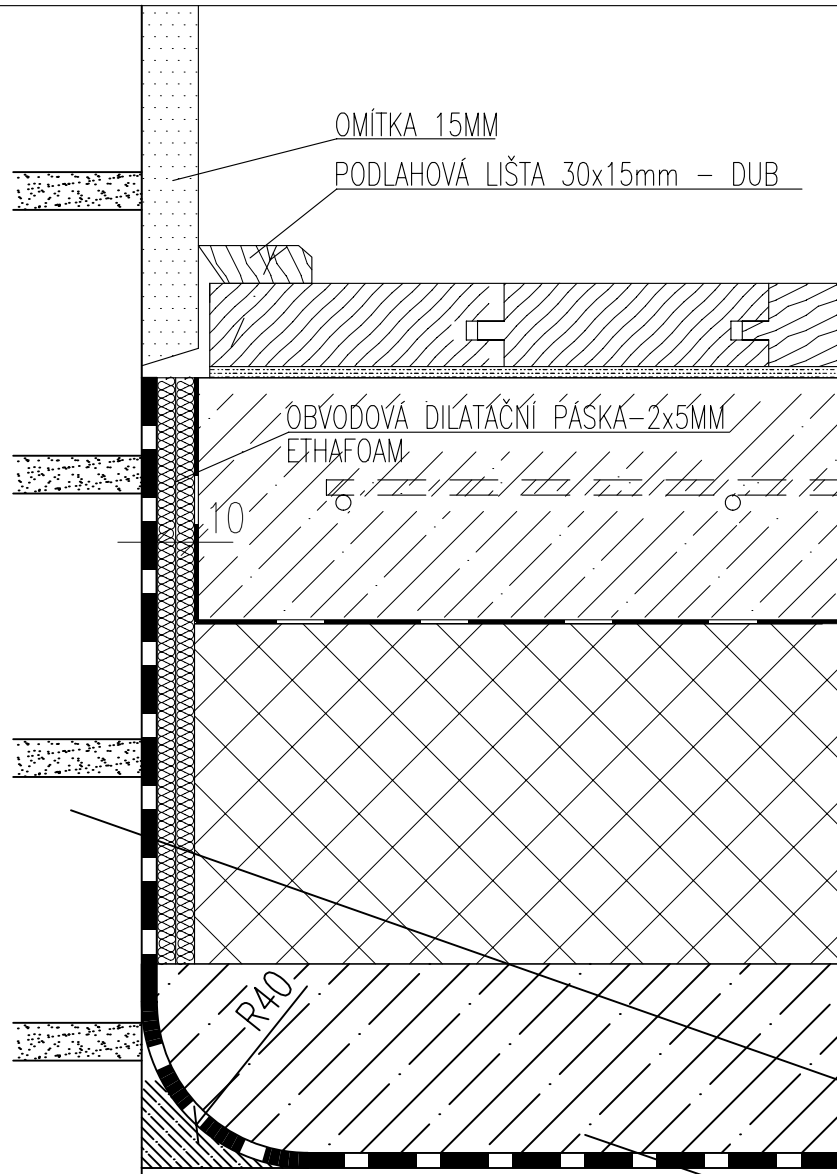
HLAVNÍ HYDROIZOLACE STAVBY

VYTÁHNOUT NA STĚNU DO ÚROVNĚ HRUBÉ PODLAHY, V ROZÍCH
ZAOBLIT POLOMĚREM 40MM – CEMENT. MALTA

OCHRANNÁ VRSTVA HYDROIZOLACE – BETON. MAZANINA

PODKLAD. BETON

P06 - tl. 180mm - PODLAHA S DUBOVÝMI ŘEMENY, PLOVOUCÍ



POZN.

1- DETAIL NÁVAZNOSTI PODLAHY NA ZDĚNOU STĚNU A NEBO PŘÍČKU JE PRO VŠECHNY SKLADBY OBDOBNÝ- VE SKLADBĚ JE VŠAK UVEDEN POUZE JEDEN PRINCIP

22mm ŘEMENY DUBOVÉ, III.-IV. KAT. Š 140MM, DL. 1400-2200MM
POVRCH PT4- NAPUŠTĚNÍ VYTVRZOVAČÍM OLEJOVÝM LAKEM NAPŘ. BONA NATURALE 2-COMP
(ARCHITEKTOVI PŘEDLOŽIT VZOREK K ODSOUHLASENÍ)

3mm TMEL PRO LEPENÍ PODLAHOVÝCH VLYSŮ

55mm BETONOVÁ MAZANINA B20 S KARI-SÍTÍ 100/100/4,

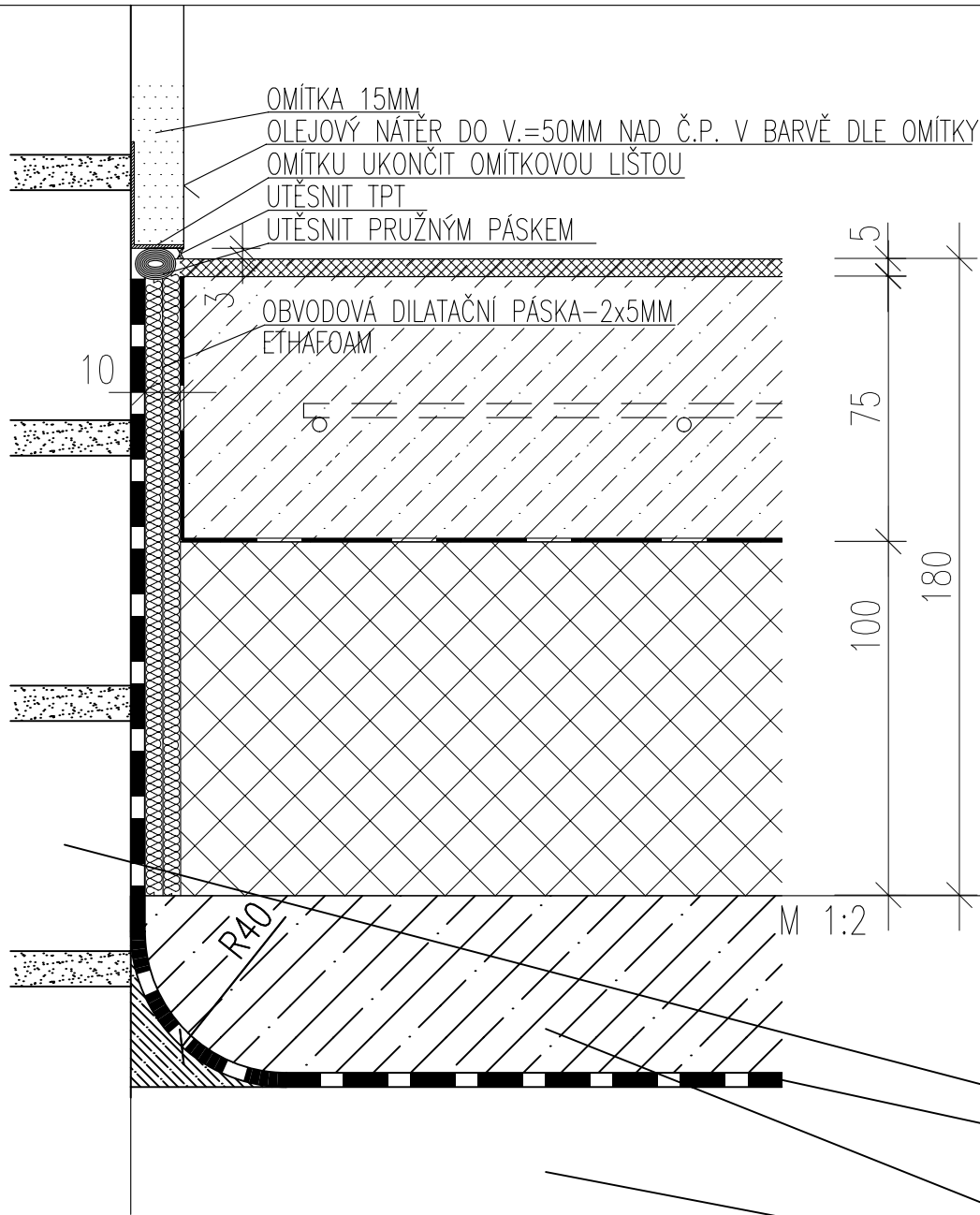
SEPARACE- LEPENKA A400H / STAVEBNÍ FÓLIE TL. MIN. 0.1MM

100mm TEPELNÁ IZOLACE EPS 100 Z

180mm CELKEM

NAVAZUJÍCÍ KONSTRUKCE JENŽ NEJSOU SOUČÁSTÍ SKLADBY:
PŮVODNÍ NOSNÁ ZDĚNÁ ZEĎ - OČISTIT A SPÁRY VYPLNIT DO LÍCE ZDIVA
HLAVNÍ HYDROIZOLACE STAVBY
VYTÁHNOUT NA STĚNU DO ÚROVNĚ HRUBÉ PODLAHY, V ROZÍCH
ZAOBLIT POLOMĚREM 40MM- CEMENT. MALTA
OCHRANNÁ VRSTVA HYDROIZOLACE - BETON. MAZANINA
PODKLAD. BETON

P07 – tl. 180mm – PODLAHA S CEMENTOVOU STĚRKOU, VYTÁPĚNÁ, PLOVOUCÍ



POZN.
1- DETAIL NÁVAZNOSTI PODLAHY NA ZDĚNOU STĚNU A NEBO PŘÍČKU JE PRO VŠECHNY SKLADBY OBDOBNÝ- VE SKLADBĚ JE VŠAK UVEDEN POUZE JEDEN PRINCIP

5mm CEMENTOVÁ STĚRKA PROBARVENÉ VE HMOTĚ BAREVNOST- POTVRDÍ ARCHITEKT DLE PŘEDLOŽENÉHO VZORKU SIKA CEMBEX T1 (SIKAFLOOR LEVEL-T1) POVRCH OPATŘEN BEZBARVÝM MATNÝM PUR LAKEM SIKAFLOOR 302 W

75mm BETONOVÁ MAZANINA B20 S KARI-SÍTÍ 100/100/4, BETON STROJOVĚ HLAZENÝ, VZOREK ODSOUHLASÍ ARCHITEKT (VÝZTUŽ UMÍSTIT S KRYTÍM)

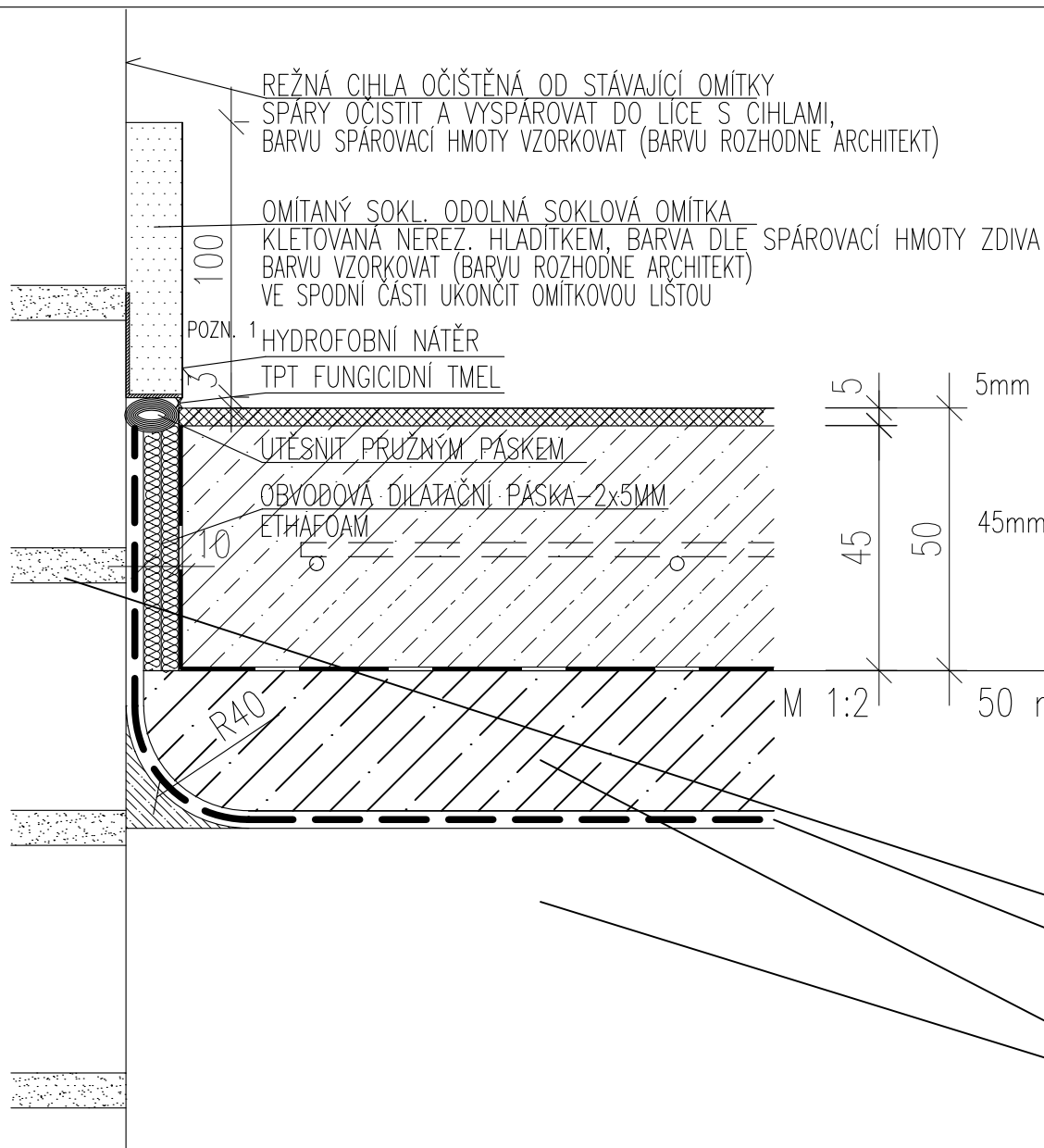
SEPARACE- LEPENKA A400H / STAVEBNÍ FÓLIE TL. MIN. 0.1MM

100mm TEPELNÁ IZOLACE EPS 100 Z

180mm CELKEM

NAVAZUJÍCÍ KONSTRUKCE JENŽ NEJSOU SOUČÁSTÍ SKLADBY:
PŮVODNÍ NOSNÁ ZDĚNÁ ZEĎ – OČISTIT A SPÁRY VYPLNIT DO LÍCE ZDIVA
HLAVNÍ HYDROIZOLACE STAVBY
 VYTÁHNOUT NA STĚNU DO ÚROVNĚ HRUBÉ PODLAHY, V ROZÍCH ZAOLBIT POLOMĚREM 40MM- CEMENT. MALTA
OCHRANNÁ VRSTVA HYDROIZOLACE – BETON. MAZANINA
PODKLAD. BETON

P010 – tl. 50mm – PODLAHA BETONOVÁ, STROJOVĚ HLAZENÁ, PLOVOUCÍ



POZN.

- 1- DETAIL NÁVAZNOSTI PODLAHY NA STÁVAJÍCÍ OBVODOVOU STĚNU BEZ OMÍTKY – VYSPÁROVANOU
 - 2- DETAIL NÁVAZNOSTI NA VNITŘNÍ OMÍTANOU STĚNU NEBO PŘÍČKU
 - 3- DETAIL NÁVAZNOSTI NA VNITŘNÍ STĚNU NEBO PŘÍČKU S OBKLADEM (KERAMIKA, KÁMEN)
- DETAILY NÁVAZNOSTI SKLADEB SUTERÉNU NA STĚNY JSOU OBDOBNÉ – VE SKLADBÁCH JE UVEDEN POUZE JEDEN PRINCIP

5mm CEMENTOVÁ STĚRKA PROBARVENÁ VE HMOTĚ
BAREVNOST – POTVRDÍ ARCHITEKT DLE PŘEDLOŽENÉHO VZORKU
SIKA CEMBEX T1 (SIKAFLOOR LEVEL-T1)
POVRCH OPATŘEN BEZBARVÝM MATNÝM PUR LAKEM SIKAFLOOR 302 W

45mm BETONOVÁ MAZANINA B20 S KARI-SÍTÍ 100/100/4,
BETON STROJOVĚ HLAZENÝ, VZOREK ODSOUHLASÍ ARCHITEKT
(VÝZTUŽ UMÍSTIT S KRYTÍM)

SEPARACE – LEPENKA A400H / STAVEBNÍ FÓLIE TL. MIN. 0.1MM

50 mm CELKEM

NAVAZUJÍCÍ KONSTRUKCE JENŽ NEJSOU SOUČÁSTÍ SKLADBY:

PŮVODNÍ NOSNÁ ZDĚNÁ ZEĎ – OČISTIT A SPÁRY VYPLNIT DO LÍCE ZDIVA

HLAVNÍ HYDROIZOLACE STAVBY

VYTÁHNOUT NA STĚNU DO ÚROVNĚ HRUBÉ PODLAHY, V ROZÍCH ZAOBLIT POLOMĚREM 40MM – CEMENT. MALTA

OCHRANNÁ VRSTVA HYDROIZOLACE – BETON. MAZANINA

PODKLAD. BETON