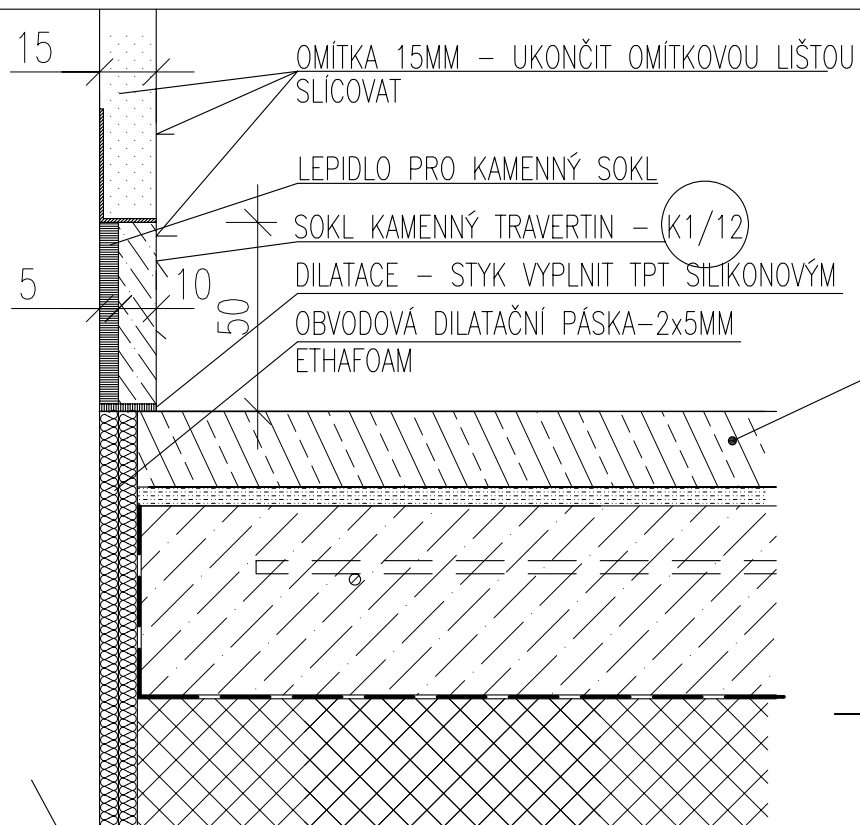


P11 – tl. 110mm – PODLAHA KAMENNÁ, PLOVOUCÍ NA ŽB STROPĚ



ZDĚNÁ PŘÍČKA
STÁVAJÍCÍ

K2
8

20mm TRAVERTIN ŘÍMSKÝ, FLÁDR A BAREVNOST POTVRDÍ ARCHITEKT A INVESTOR
DLE PŘEDLOŽENÉHO VZORKU

OŠETŘENÍ VHODNOU HYDROFOBNI IMPREGNACÍ (STANDARD POROSIL)

5mm LEPIDLO PRO KAMENOU DLAŽBU

55mm BETON. POTĚR B20 S KARI SÍTÍ 100/100/4
(VÝZTUŽ UMÍSTIT S KRYTÍM)

SEPARACE – LEPENKA A400H / STAVEBNÍ FOLIE TL. MIN. 0,1MM

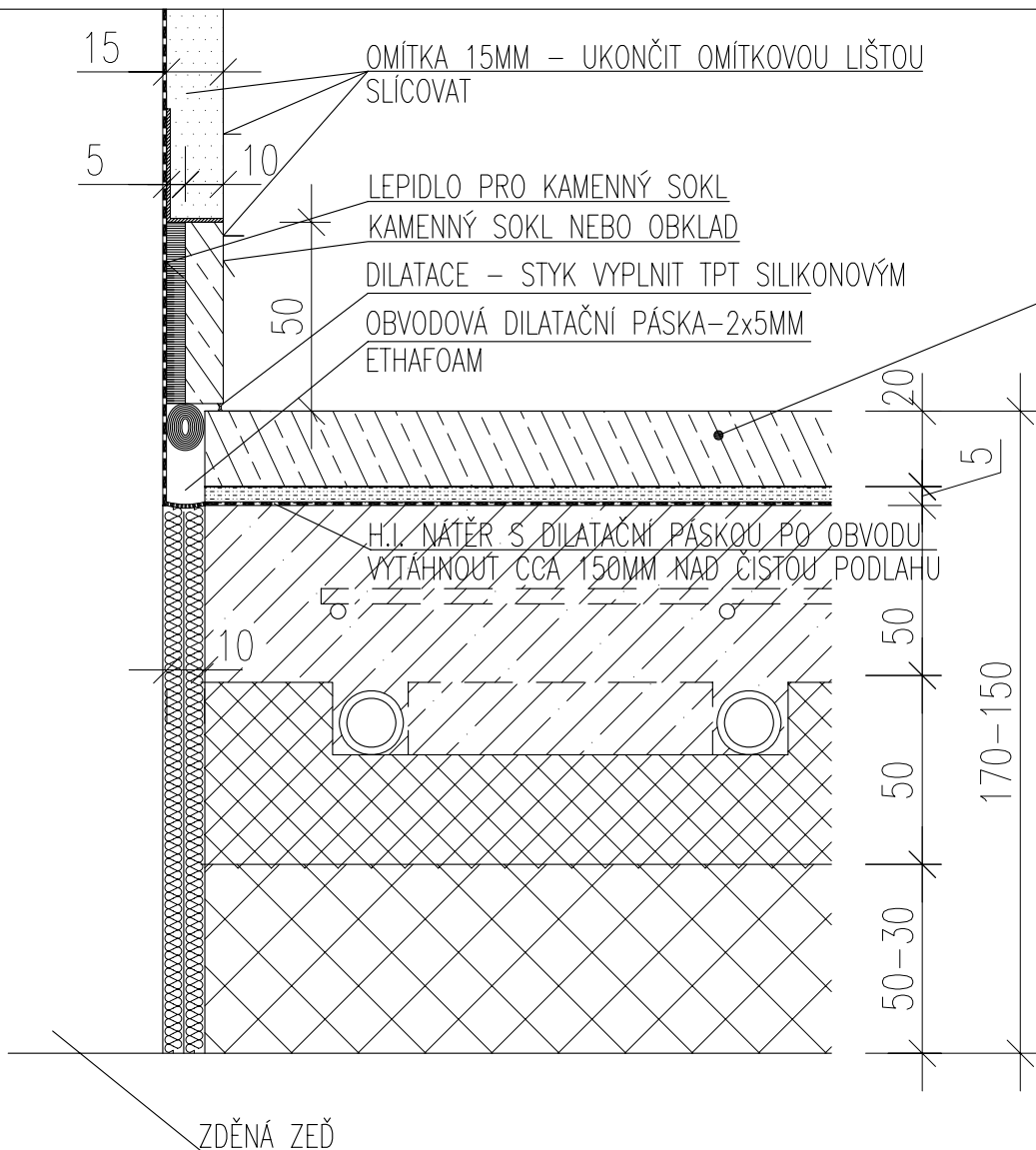
30mm TEPELNÁ A KROČEJOVÁ IZOL. – PĚNOVÝ POLYSTYREN
VHODNÁ DO PODLAHY PRO KROČEJOVÝ ÚTLUM
NAPŘ. STYROFLOOR T4
STYROFLOOR T4 – 0,042W/m.K

STÁVAJÍCÍ ŽB NOSNÁ KONSTRUKCE – VIZ. STATICKÁ ČÁST D.1.2

M 1:2

110mm CELKEM

P12 – tl. 150–170mm – PODLAHA KAMENNÁ, VYTÁPĚNÁ, PLOVOUCÍ, HYDROIZOLOVANÁ



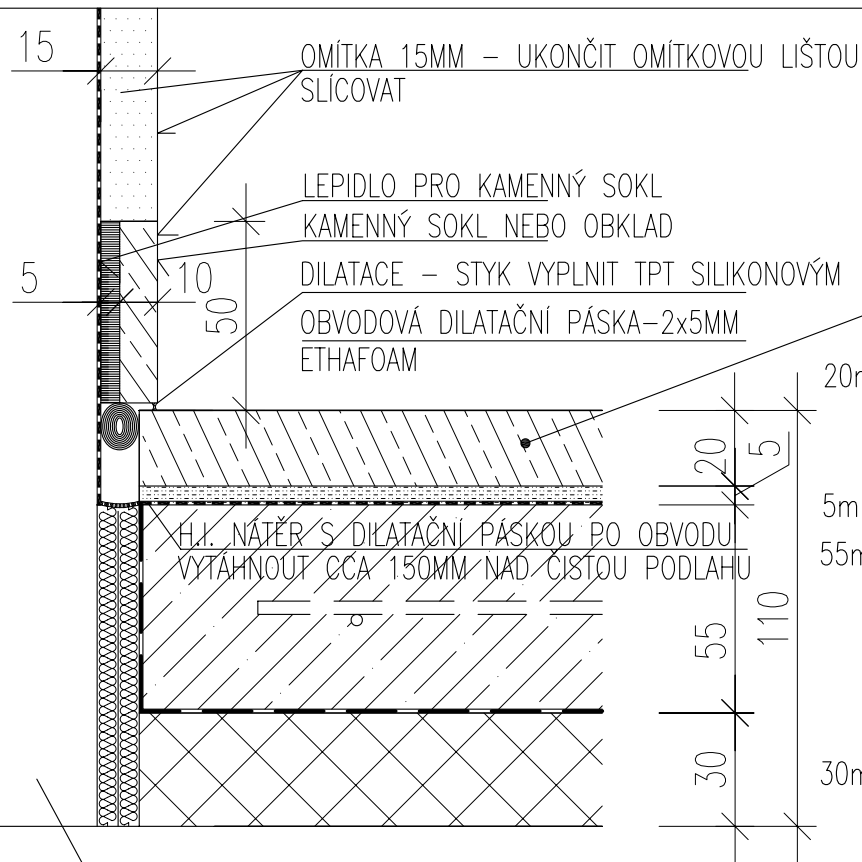
- K2
4
- 20mm TRAVERTIN ŘÍMSKÝ, FLÁDR A BAREVNOST POTVRDÍ ARCHITEKT A INVESTOR DLE PŘEDLOŽENÉHO VZORKU
OŠETŘENÍ VHODNOU HYDROFOBNÍ IMPREGNACÍ (STANDARD POROSIL)
 - 5mm LEPIDLO PRO KAMENOU DLAŽBU
 - 50mm BĚTONOVÁ MAZANINA B20 S KARI-SÍTÍ 100/100/4, S PLASTIFIKÁTOREM
TRÍDA PEVNOSTI V TAHU PŘI OHYBU F5
 - 50mm TEPELNĚ IZOLAČNÍ SYST. DESKA PODLAHOVÉHO TOPENÍ
TOPNÉ HADY VNĚJŠÍHO PRŮMĚRU 17MM– VIZ. PROJEKT UT
REHAU VARIONOVA
 - 50(30)mm TEP. A KROČ. IZOL. PĚNOVÝ POLYSTYREN
PRO KROČEJOVÝ ÚTLUM A VHODNÝ DO PODLAHY S PODLAHOVÝM VYT.
STYROFLOOR T4 – 0,042W/m.K

NOSNÁ ŽB KONSTRUKCE– VIZ. STATICKÁ ČÁST D.1.2

M 1:2

170 – 150mm CELKEM

P13 – tl. 110mm – PODLAHA KAMENNÁ, ZATEPLENÁ HYDROIZOLOVANÁ



ZDĚNÁ PŘÍČKA
STÁVAJÍCÍ

20mm TRAVERTIN ŘÍMSKÝ, FLÁDR A BAREVNOST POTVRDÍ ARCHITEKT A INVESTOR
DLE PŘEDLOŽENÉHO VZORKU
OŠETŘENÍ VHODNOU HYDROFOBNÍ IMPREGNACÍ (STANDARD POROSIL)

5mm LEPIDLO PRO KAMENOU DLAŽBU

55mm BETON. POTĚR B20 S KARI SÍTÍ 100/100/4
(VÝZTUŽ UMÍSTIT PŘI HORNÍM POVRCHU S KRYTÍM)

SEPARACE – LEPENKA A400H / STAVEBNÍ FOLIE TL. MIN. 0,1MM

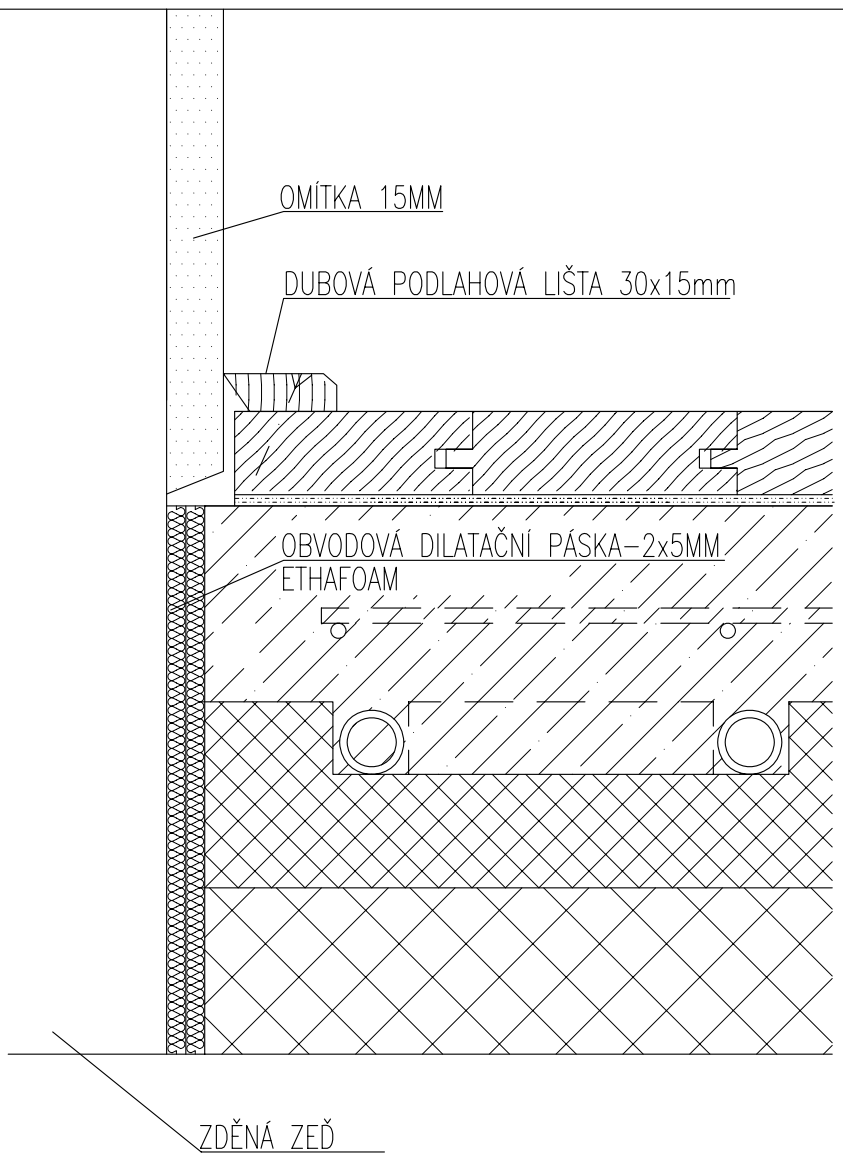
30mm TEPELNÁ A KROČEJOVÁ IZOL. – EXTRUDOVANÝ POLYSTYREN
VHODNÁ DO PODLAHY PRO KROČEJOVÝ ÚTLUM
STANDARD – XPS 300 SF BACHL

STÁVAJÍCÍ ŽB NOSNÁ KONSTRUKCE – VIZ. STATICKÁ ČÁST D.1.2

M 1:2

110mm CELKEM

P14 – tl. (150)–170mm – PODLAHA S VLYSY, VYTÁPĚNÁ, PLOVOUCÍ



POZN.
 1- DETAIL NÁVAZNOSTI PODLAHY NA ZDĚNOU STĚNU A NEBO PŘÍČKU JE PRO VŠECHNY SKLADBY OBDOBNÝ- VE SKLADBĚ JE VŠAK UVEDEN POUZE JEDEN PRINCIP

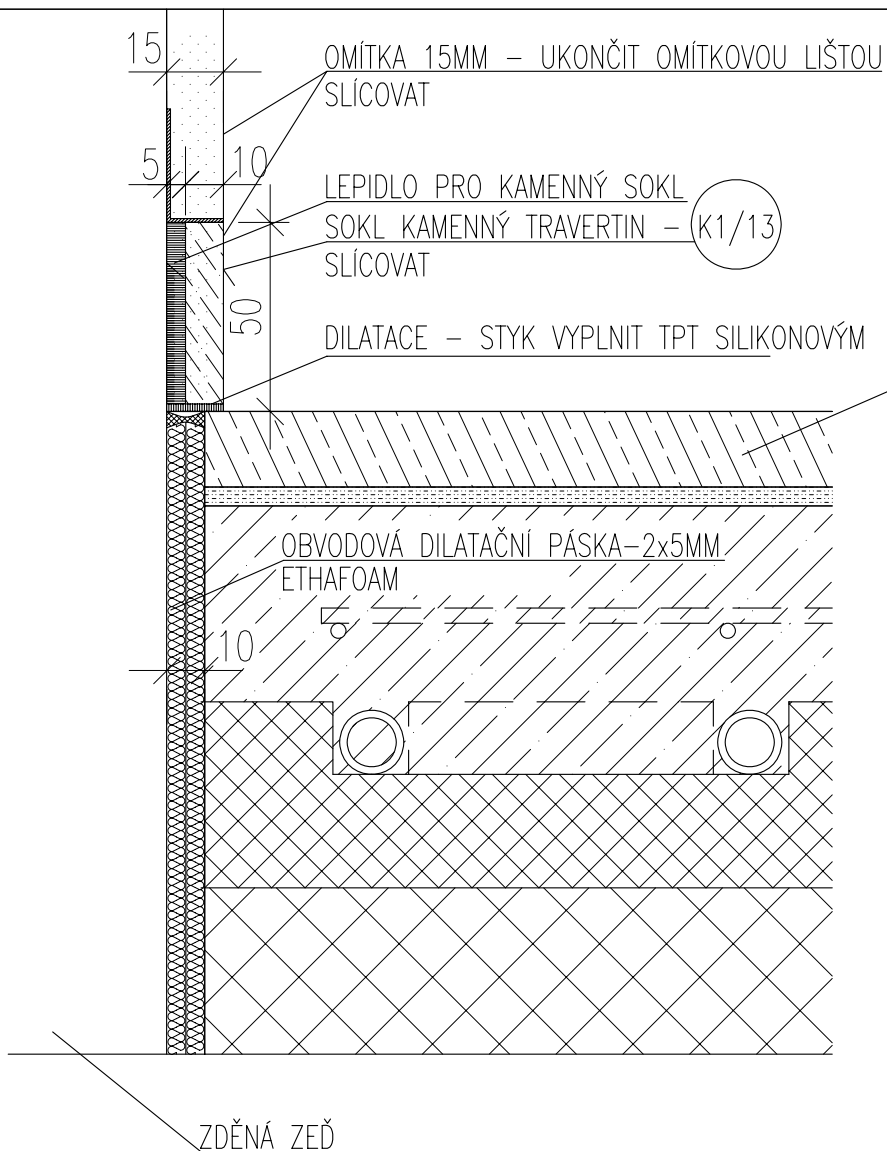
- 22mm DUBOVÉ VLYSY, III.-IV. KAT. Š 70MM, DL. 500 MM
 POVRCH PT4- NAPUŠTĚNÍ VYTVRZOVACÍM OLEJOVÝM LAKEM NAPŘ. BONA NATURALE 2-COMP
 (ARCHITEKTOVI PŘEDLOŽIT VZOREK K ODSOUHLASENÍ)
- 3mm TMEL PRO LEPENÍ PODLAHOVÝCH VLYSŮ
- 50mm BĚTONOVÁ MAZANINA B20 S KARI-SÍTÍ 100/100/4, S PLASTIFIKÁTOREM
 TŘÍDA PEVNOSTI V TAHU PŘI OHYBU F5
- 50mm (50-2=48MM, STLAČENÍ)TEPELNĚ IZOLAČNÍ SYST. DESKA PODLAHOVÉHO TOPENÍ
 TOPNÉ HADY VNĚJŠÍHO PRŮMĚRU 17MM- VIZ. PROJEKT UT
 REHAU VARIONOVA
- 45mm TEP. A KROČ. IZOL. PĚNOVÝ POLYSTYREN
 PRO KROČEJOVÝ ÚTLUM A VHODNÝ DO PODLAHY S PODLAHOVÝM VYT.
 STYROFLOOR T4 - 0,042W/m.K

NOSNÁ ŽB KONSTRUKCE- VIZ. STATICKÁ ČÁST D.1.2

M 1:2

170mm CELKEM
 (ÚDAJE V ZÁVORKÁCH- STALČITELNOST TEP. IZOLACE)

P15 - tl. (150)-170mm - PODLAHA KAMENNÁ, VYTÁPĚNÁ, PLOVOUCÍ NA ŽB STROPĚ



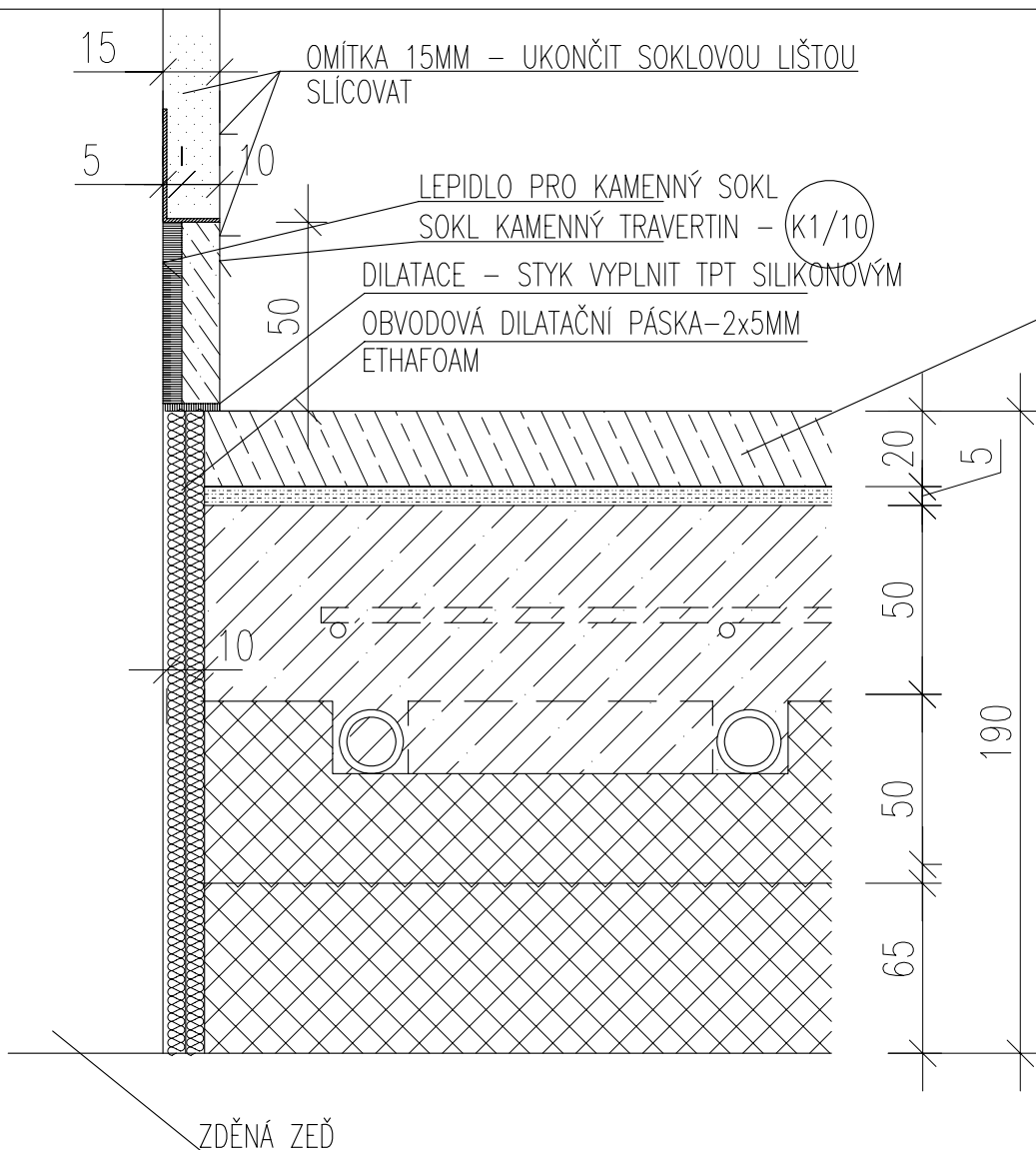
POZN.
1- DETAIL NÁVAZNOSTI PODLAHY NA ZDĚNOU STĚNU A NEBO PŘÍČKU JE PRO VŠECHNY SKLADBY OBDOBNÝ- VE SKLADBĚ JE VŠAK UVEDEN POUZE JEDEN PRINCIP

K2
7

- 20mm TRAVERTIN ŘÍMSKÝ, ZRNITOST A BAREVNOST POTVRDÍ ARCHITEKT A INVESTOR DLE PŘEDLOŽENÉHO VZORKU
SOUČÁSTÍ DODÁVKY JE I KAMENNÝ SOKL NA STĚNĚ K/10
OŠETŘENÍ VHODNOU HYDROFOBNÍ IMPREGNACÍ (STANDARD POROSIL)
- 5mm LEPIDLO PRO KAMENOU KRYTINU
- 50mm BĚTONOVÁ MAZANINA B20 S KARI-SÍTÍ 100/100/4, S PLASTIFIKÁTOREM
TRÍDA PEVNOSTI V TAHU PŘI OHYBU F5
- 50mm (50-2=48MM, STLAČENÍ) TĚPelnĚ IZOLAČNÍ SYST. DESKA PODLAHOVÉHO TOPENÍ
TOPNĚ HADY VNĚJŠÍHO PRŮMĚRU 17MM- VIZ. PROJEKT UT
REHAU VARIONOVA
- 45mm TĚP. A KROČ. IZOL. PĚNOVÝ POLYSTYREN
PRO KROČEJOVÝ ÚTLUM A VHODNÝ DO PODLAHY S PODLAHOVÝM VYT.
STYROFLOOR T4 - 0,042W/m.K

NOSNÁ ŽB KONSTRUKCE- VIZ. STATICKÁ ČÁST D.1.2

P16 – tl. 190mm – PODLAHA KAMENNÁ-TRAVERTIN, VYTÁPĚNÁ, PLOVOUCÍ- PŘÍSTAVBA KUCHYNE



POZN.
1- DETAIL NÁVAZNOSTI PODLAHY NA ZDĚNOU STĚNU A NEBO PŘÍČKU JE PRO VŠECHNY SKLADBY OBDOBNÝ- VE SKLADBĚ JE VŠAK UVEDEN POUZE JEDEN PRINCIP

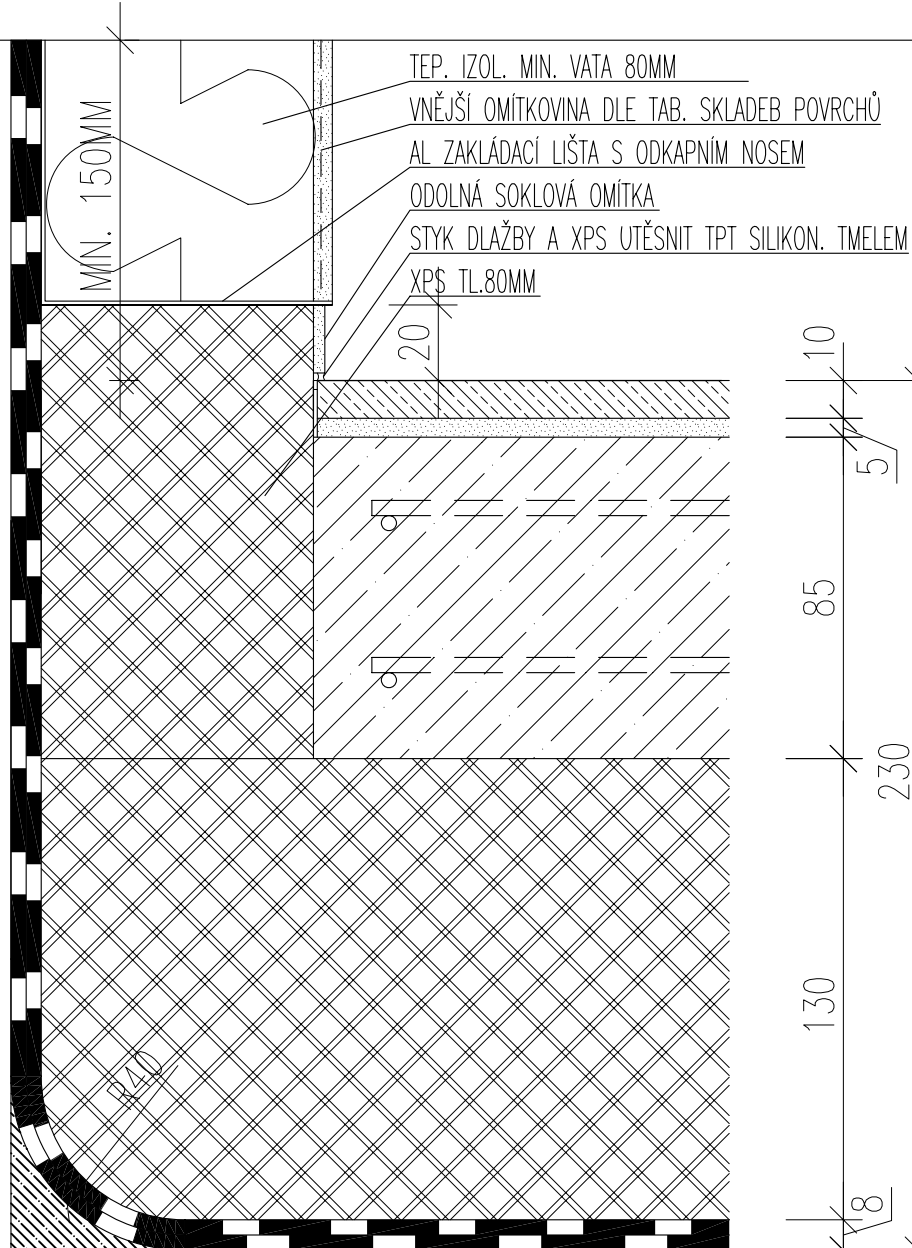
K2
6

- 20mm TRAVERTIN ŘÍMSKÝ, ZRNITOST A BAREVNOST POTVRDÍ ARCHITEKT A INVESTOR DLE PŘEDLOŽENÉHO VZORKU
SOUČÁSTÍ DODÁVKY JE I KAMENNÝ SOKL NA STĚNĚ K/10
OŠETŘENÍ VHODNOU HYDROFOBNÍ IMPREGNACÍ (STANDARD POROSIL)
- 5mm LEPIDLO PRO KAMENOU KRYTINU
- 50mm BĚTONOVÁ MAZANINA B20 S KARI-SÍTÍ 100/100/4, S PLASTIFIKÁTOREM
TRÍDA PEVNOSTI V TAHU PŘI OHYBU F5
- 50mm (50-2=48MM, STLAČENÍ) TEPELNĚ IZOLAČNÍ SYST. DESKA PODLAHOVÉHO TOPENÍ
TOPNÉ HADY VNĚJŠÍHO PRŮMĚRU 17MM- VIZ. PROJEKT UT REHAU VARIONOVA
- 70mm TEP. A KROČ. IZOL. PĚNOVÝ POLYSTYREN
PRO KROČEJOVÝ ÚTLUM A VHODNÝ DO PODLAHY S PODLAHOVÝM VYT.
STYROFLOOR T4 - 0,042W/m.K

NOSNÁ ŽB KONSTRUKCE- VIZ. STATICKÁ ČÁST D.1.2

MÁ BÝT STŘECHOU

P17 - tl. 240mm - PODLAHA BETONOVÁ S CIHELNOU DLAŽBOU, POJEZDOVÁ, TEPELNĚ IZOLOVANÁ, PLOVOUCÍ



POZN.

1- DETAIL NÁVAZNOSTI PODLAHY NA ZDĚNOU STĚNU A NEBO ZATEPLENOU FASÁDU JE PRO VŠECHNY SKLADBY OBDOBNÝ- VE SKLADBĚ JE VŠAK UVEDEN POUZE JEDEN PRINCIP

2- U KAŽDÉHO MATERIÁLU JE UVEDENA POUZE ZÁKLADNÍ SPECIFIKACE.

10mm CIHELNÁ DLAŽBA KLINKER, POJEZDOVÁ 115/240/10mm - TERRA 215 - PATRIZIERROT
POKLÁDAT SE ŠIROKOU SPÁROU (ŠÍRKA SPÁRY BUDE ODPOVÍDAT OBKLADU FASÁDY)
BARVA DLE CIHLY NA FASÁDĚ, VZOREK ODSOUHLASÍ ARCHITEKT

2mm MRAZUVZDORNÝ LEPÍCÍ TMEL KLINKERFLEX

85mm BETONOVÁ MAZANINA B20 SE SÍTÍ 100/100/6 PŘI OBOU POVRŠÍCH,
BETON STROJOVĚ HLAZENÝ, IMPREGOVANÝ, VZOREK ODSOUHLASÍ ARCHITEKT
DILATAČNÍ LIŠTY PRO POJÍZDĚNÉ PODLAHY SOUČÁSTÍ DODÁVKY
HORNÍ PLOCHA VE SPÁDU MIN. 1,1% KE VJEZDU
(VÝZTUŽ UMÍSTIT PŘI DOLNÍM POVRCHU S KRYTÍM)

130mm TEPELNÁ IZOLACE - XPS

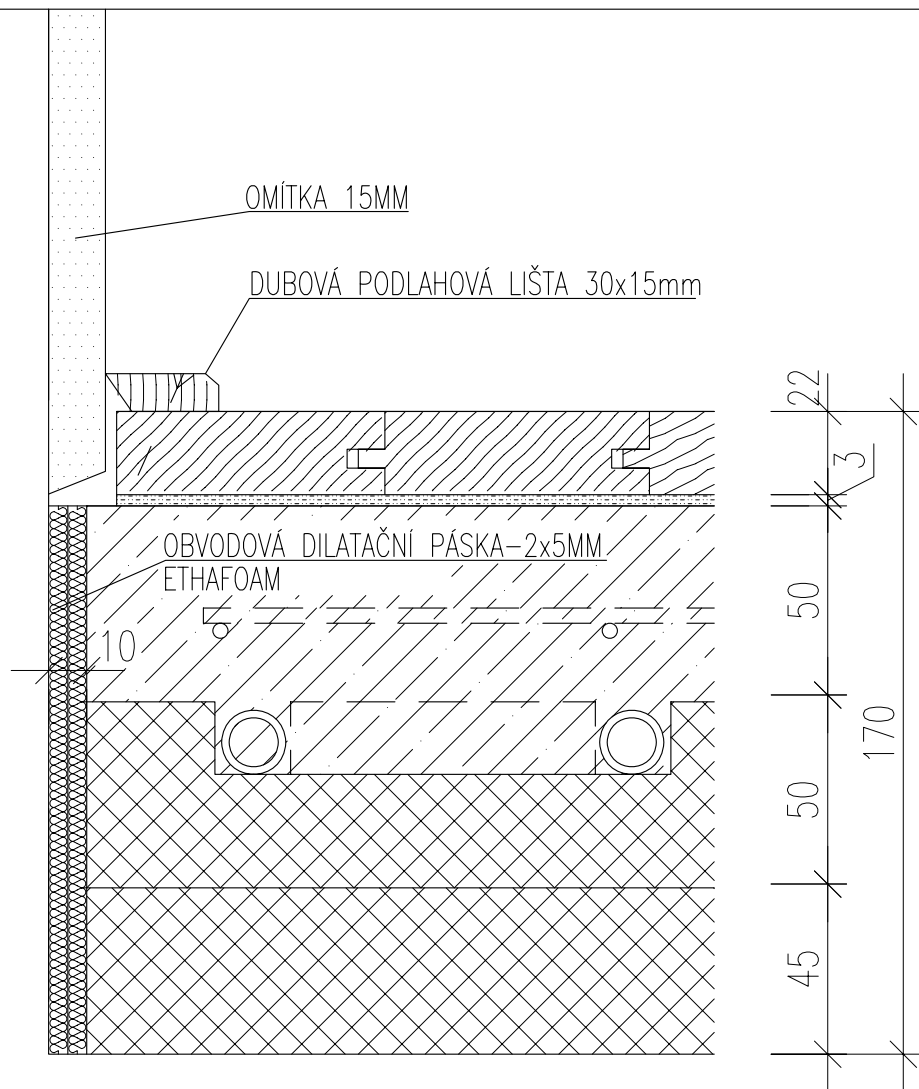
8mm HLAVNÍ HYDROIZOLACE STAVBY - NP+1x GLASTEK40 SPECIAL MINERAL +
1x ELASTEK 40 SPECIAL MINERAL
H.I. VYTÁHNOUT 150MM NAD POJEZDNOU PLOCHU

ŽB DESKA VE SPÁDU MIN. 1,1% KE VJEZDU →

M 1:2

230 mm CELKEM

P18 – tl. 170mm – PODLAHA S DUB. ŘEMENY, VYTÁPĚNÁ, PLOVOUCÍ – PŘÍSTAVBA OBÝV. POKOJ



POZN.

1- DETAIL NÁVAZNOSTI PODLAHY NA ZDĚNOU STĚNU A NEBO PŘÍČKU JE PRO VŠECHNY SKLADBY OBDOBNÝ- VE SKLADBĚ JE VŠAK UVEDEN POUZE JEDEN PRINCIP

22mm ŘEMENY DUBOVÉ, III.-IV. KAT. Š 140MM, DL. 1400-2200MM
POVRCH PT4- NAPUŠTĚNÍ VYTVRZOVACÍM OLEJOVÝM LAKEM NAPŘ. BONA NATURALE 2-COMP
KLÁST VE SMĚRU PRKEN NA TERASE, S MEZERAMI VE SPÁRÁCH - POTVRDÍ ARCHITEKT!
(ARCHITEKTOVI PŘEDLOŽIT VZOREK K ODSOUHLASENÍ)

3mm TMEL PRO LEPENÍ PODLAHOVÝCH VLYSŮ

50mm BĚTOVÁ MAZANINA B20 S KARI-SÍTÍ 100/100/4, S PLASTIFIKÁTOREM
TRÍDA PEVNOSTI V TAHU PŘI OHYBU F5

50mm (50-2=48MM, STLAČENÍ)TEPELNĚ IZOLAČNÍ SYST. DESKA PODLAHOVÉHO TOPENÍ
TOPNÉ HADY VNĚJŠÍHO PRŮMĚRU 17MM- VIZ. PROJEKT UT
REHAU VARIONOVA

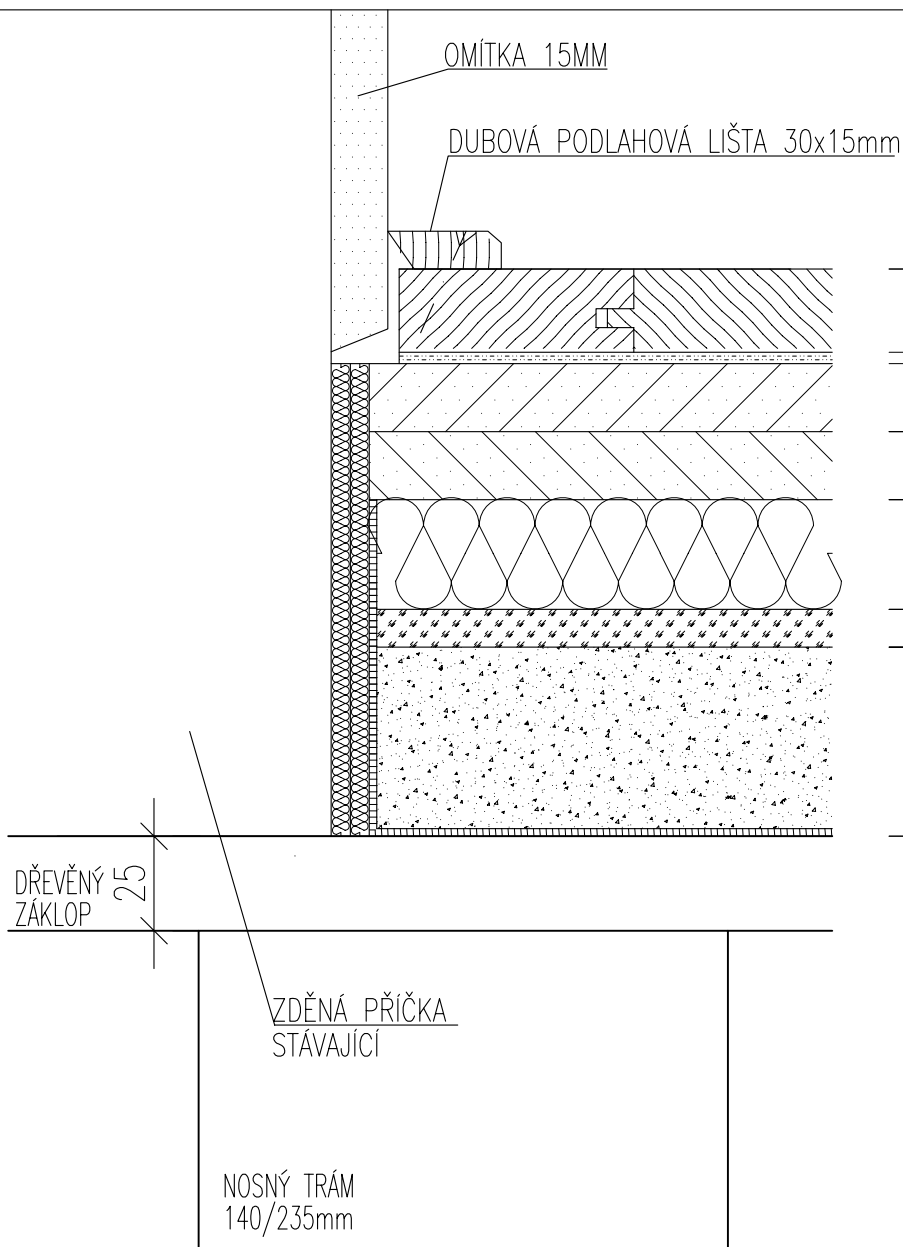
45mm TEP. A KROČ. IZOL. PĚNOVÝ POLYSTYREN
PRO KROČEJOVÝ ÚTLUM A VHODNÝ DO PODLAHY S PODLAHOVÝM VYT.
STYROFLOOR T4 - 0,042W/m.K

NOSNÁ ŽB KONSTRUKCE- VIZ. STATICKÁ ČÁST D.1.2

M 1:2

170mm CELKEM

P20 – tl. 150mm – PODLAHA LEHKÁ– SUCHÁ, S ŘEMENY, PLOVOUCÍ, NA DŘEVĚNÉM STROPĚ



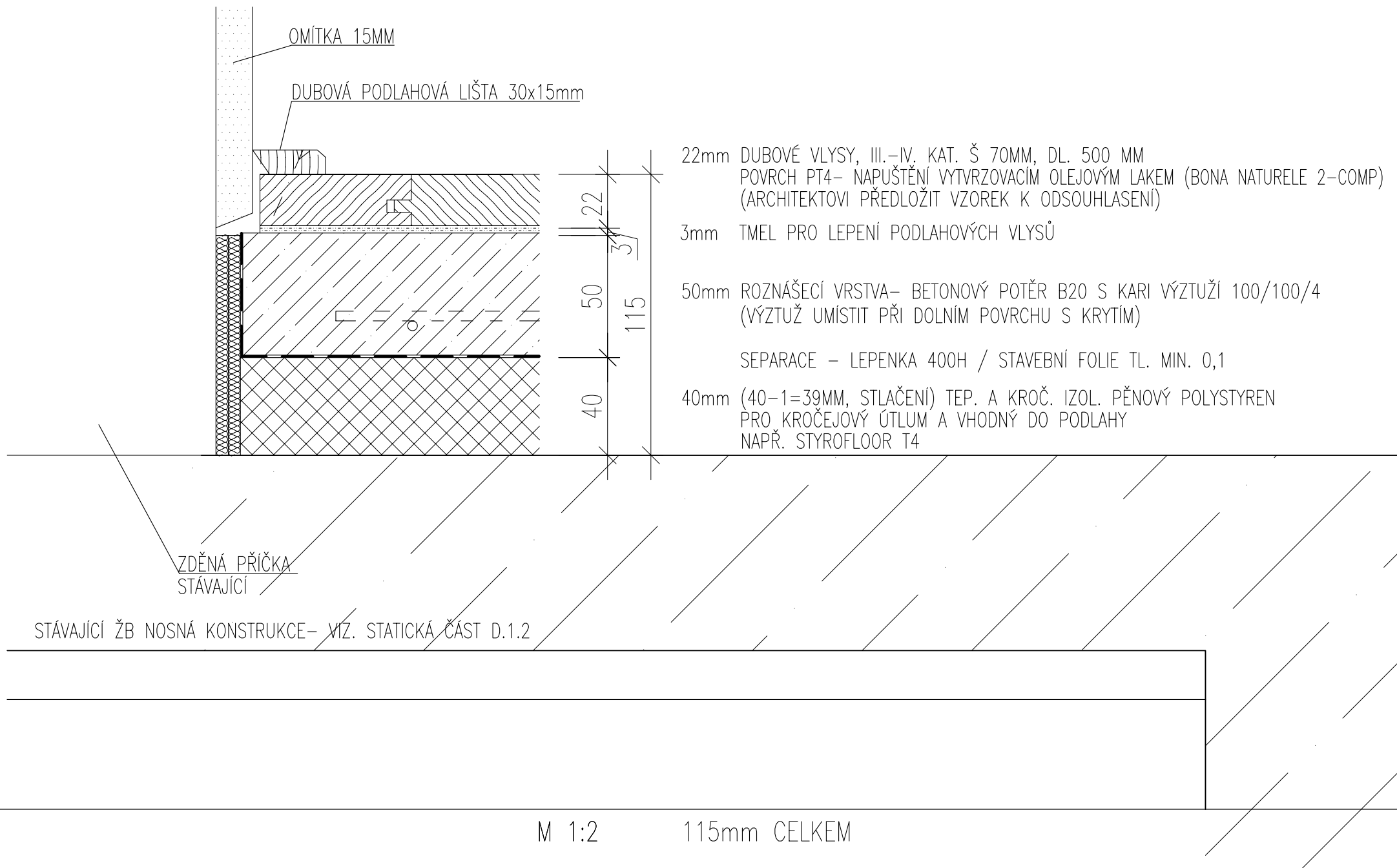
- 22mm DUBOVÉ VLYSY, III.-IV. KAT. Š 70MM, DL. 500 MM
POVRCH PT4– NAPUŠTĚNÍ VYTVRZOVACÍM OLEJOVÝM LAKEM (BONA NATURELE 2-COMP)
(ARCHITEKTOVI PŘEDLOŽIT VZOREK K ODSOUHLASENÍ)
 - 3mm TMEL PRO LEPENÍ PODLAHOVÝCH VLYSŮ
 - 36mm ROZNAŠEČÍ VRSTVA– Z MONOLITICKÝCH SÁDROVLÁKNITÝCH DESEK
SE STUPŇOVITOU DRÁŽKOU 35MM, JMENOVITÁ TL. 2x18MM
KNAF BRIO-ELEMENTE 18
 - 30 (29mm STLAČENÍ) KROČ. IZOLACE, MINERÁLNÍ VLNA <20MN/M³, OB.HM.>150KG/M³
MINERÁLNÍ VLNA, VHODNÁ DO PODLAHY Z PREFA. DÍLCŮ NA BÁZI SÁDRY
STLAČIT. 1MM, IZOLACE V JEDNÉ VRSTVĚ. – ROCKWOOL STEP ROCK ND
 - 10mm ROZNAŠEČÍ VRSTVA– DŘEVOVÁKNITÁ DESKA, OBJEMOVÁ HM.>200KG/M³
DYNAMICKÁ TUHOST MN/M³≥40
 - 50mm AKUSTICKÁ IZOLACE– SUCHÝ PODSYP, ZRNITOST 1–6MM, PLOŠ. HMOTN. CCA
5KG/M³ VÝŠKY, ZBYTKOVÁ VLHKOST ≤1%, Z MINERAL. OBAL. VULKAN. KAMENIVA
KNAUF PA
- SEPARACE– FOLIE NEBO VLNITÝ PAPIR Z NATRONOVÉHO OBALOVÉHO PAPIRU
OPATŘENÉHO NA OBOU STRANÁCH SYNTETICKOU VRSTVOU MIN. 100G/M²,
PŘESAŇ SPOJŮ MIN. 8CM. – KNAUF

DŘEVĚNÝ ZÁKLOP NA STÁVAJÍCÍCH TRÁMECH
STÁVAJÍCÍ NOSNÁ KONSTRUKCE– VIZ. STATICKÁ ČÁST D.1.2

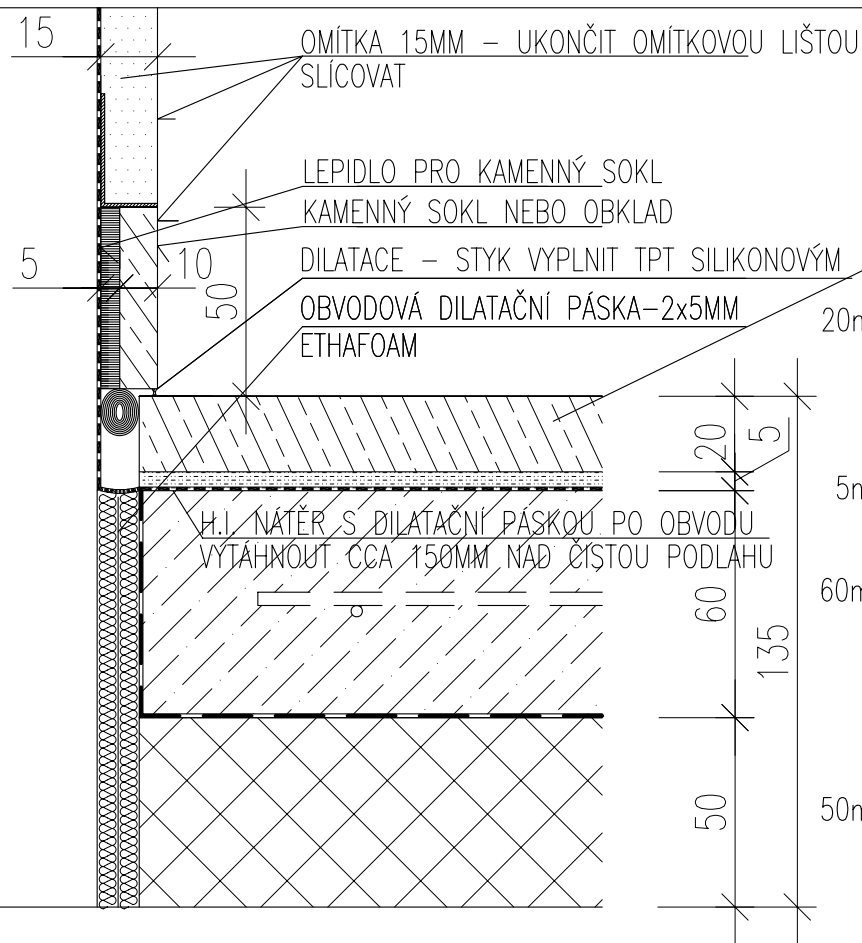
M 1:2

150mm CELKEM

P21 – tl. 115mm – PODLAHA S VLYSY, PLOVOUCÍ, NA BETONOVÉM STROPĚ



P22 – tl. 135 mm – PODLAHA – KÁMEN TRAVERTIN, ZATEPLENÁ HYDROIZOLOVANÁ, NA BETON. STROPĚ



K2
2

20mm TRAVERTIN ŘÍMSKÝ, ZRNITOST A BAREVNOST POTVRDÍ ARCHITEKT A INVESTOR DLE PŘEDLOŽENÉHO VZORKU
 SOUČÁSTÍ DODÁVKY JE I KAMENNÝ SOKL NA STĚNĚ
 OŠETŘENÍ VHODNOU HYDROFOBNÍ IMPREGNACÍ (STANDARD POROSIL)

5mm LEPIDLO PRO KAMENOU KRYTINU

60mm BETON. POTĚR B20 S KARI SÍTÍ 100/100/4
 (VÝZTUŽ UMÍSTIT PŘI DOLNÍM POVRCHU S KRYTÍM)

SEPARACE – LEPENKA A400H / STAVEBNÍ FOLIE TL. MIN. 0,1MM

50mm TEPELNÁ A KROČEJOVÁ IZOL. – PĚNOVÝ POLYSTYREN
 VHODNÁ DO PODLAHY PRO KROČEJOVÝ ÚTLUM
 STYROFLOOR T4 – 0,042W/m.K

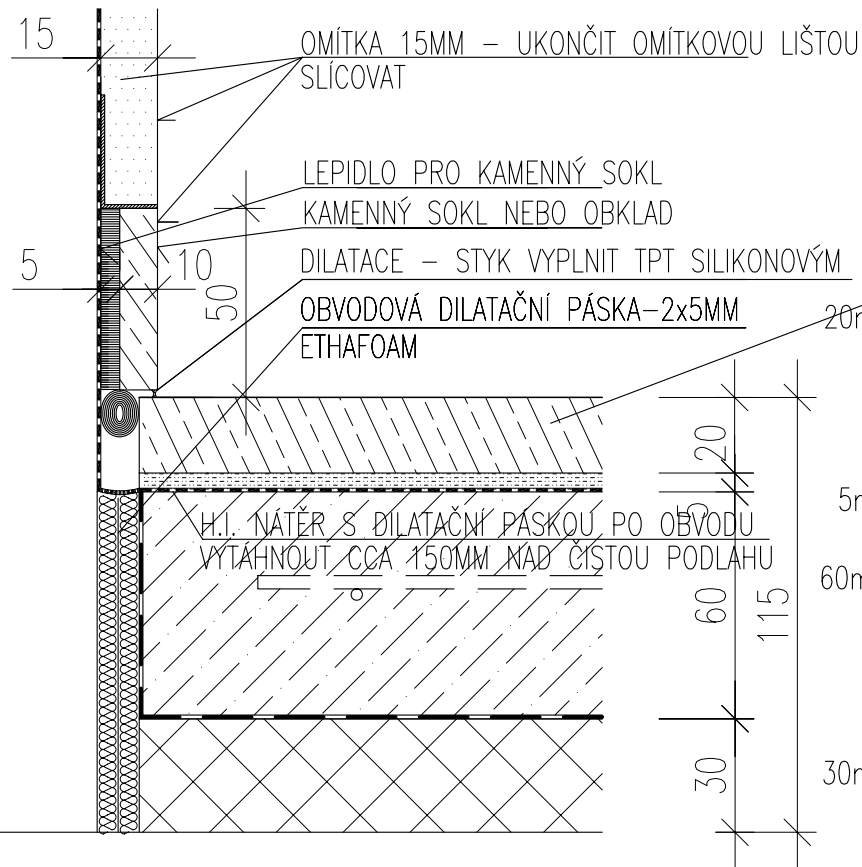
OCELOVÝ STROP S TRAPÉZOVÝM PLECHEM
 NOVÁ NOSNÁ KONSTRUKCE – VIZ. STATICKÁ ČÁST D.1.2

ZDĚNÁ PŘÍČKA
 NOVÁ

M 1:2

135mm CELKEM

P23 – tl. 115mm – PODLAHA – KÁMEN TRAVERTIN, ZATEPLENÁ HYDROIZOLOVANÁ, NA BETONOVÉM STROPĚ



POZN.
1- DETAIL NÁVAZNOSTI PODLAHY NA ZDĚNOU STĚNU A NEBO PŘÍČKU JE PRO VŠECHNY SKLADBY OBDOBNÝ- VE SKLADBĚ JE VŠAK UVEDEN POUZE JEDEN PRINCIP

K2
3

20mm TRAVERTIN ŘÍMSKÝ, ZRNITOST A BAREVNOST POTVRDÍ ARCHITEKT A INVESTOR DLE PŘEDLOŽENÉHO VZORKU
SOUČÁSTÍ DODÁVKY JE I KAMENNÝ SOKL NA STĚNĚ
OŠETŘENÍ VHODNOU HYDROFOBNI IMPREGNACÍ (STANDARD POROSIL)

5mm LEPIDLO PRO KAMENOU KRYTINU

60mm BETON. POTĚŘ B20 S KARI SÍTÍ 100/100/4
(VÝZTUŽ UMÍSTIT PŘI DOLNÍM POVRCHU S KRYTÍM)

SEPARACE – LEPENKA A400H / STAVEBNÍ FOLIE TL. MIN. 0,1MM

30mm TEPELNÁ A KROČEJOVÁ IZOL. – PĚNOVÝ POLYSTYREN
VHODNÁ DO PODLAHY PRO KROČEJOVÝ ÚTLUM
STYROFLOOR T4 – 0,042W/m.K

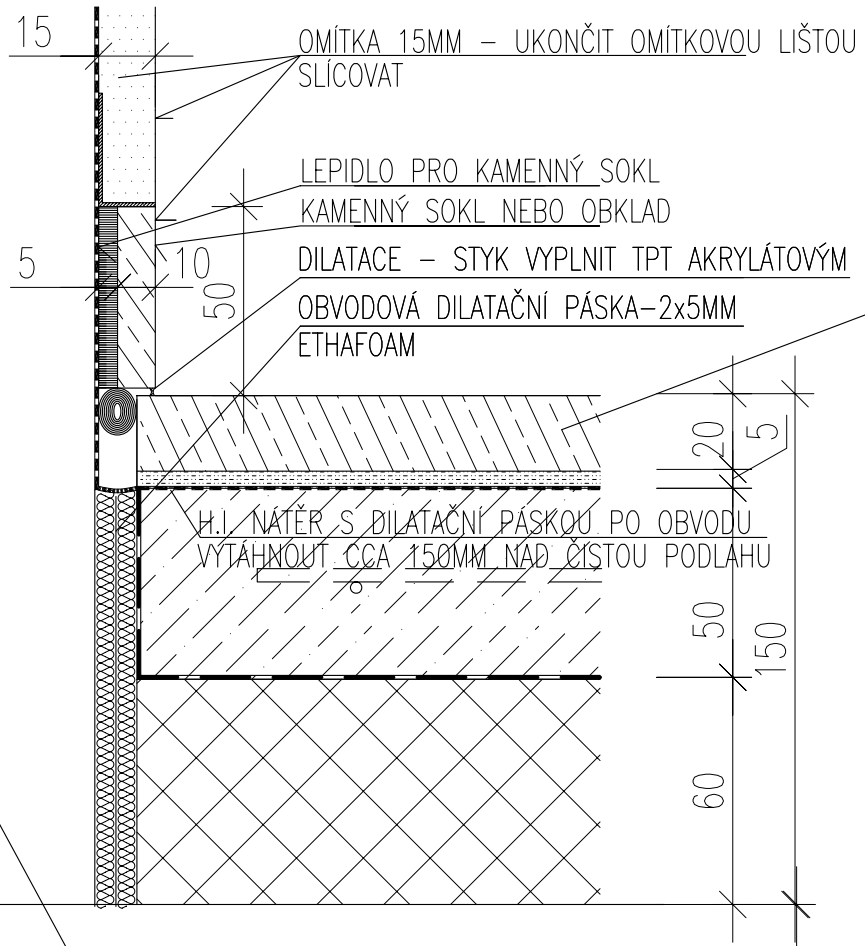
STÁVAJÍCÍ ŽB NOSNÁ KONSTRUKCE – VIZ. STATICKÁ ČÁST D.1.2

ZDĚNÁ PŘÍČKA
STÁVAJÍCÍ

M 1:2

115mm CELKEM

P30 – tl. 150mm – PODLAHA KAMENNÁ – TRAVERTIN, ZATEPLENÁ, NA DŘEVĚNÉM A OCELOVÉM STROPĚ



OMÍTKA 15MM – UKONČIT OMÍTKOVOU LIŠTOU
SLICOVAT

LEPIDLO PRO KAMENNÝ SOKL
KAMENNÝ SOKL NEBO OBKLAD

DILATACE – STYK VYPLNIT TPT AKRYLÁTOVÝM
OBVODOVÁ DILATAČNÍ PÁSKA–2x5MM
ETHAFOAM

H.I. NÁTĚR S DILATAČNÍ PÁSKOU PO OBVODU
VYTAHNOUT ČCA 150MM NAD ČISTOU PODLAHU

K2
1

20mm TRAVERTIN ŘÍMSKÝ, ZRNITOST A BAREVNOST POTVRDÍ ARCHITEKT A INVESTOR
DLE PŘEDLOŽENÉHO VZORKU
SOUČÁSTÍ DODÁVKY JE I KAMENNÝ SOKL NA STĚNĚ
OŠETŘENÍ VHODNOU HYDROFOBNÍ IMPREGNACÍ (STANDARD POROSIL)

5mm LEPIDLO PRO KAMENOU KRYTINU
60mm BETON. POTĚR B20 S KARI SÍŤI 100/100/4
(VÝZTUŽ UMÍSTIT PŘI DOLNÍM POVRCHU S KRYTÍM)
SEPARACE – LEPENKA A400H / STAVEBNÍ FOLIE TL. MIN. 0,1MM

60mm TEPELNÁ A KROČEJOVÁ IZOL. – PĚNOVÝ POLYSTYREN
VHODNÁ DO PODLAHY PRO KROČEJOVÝ ÚTLUM
STYROFLOOR T4 – 0,042W/m.K

OCELOVÝ STROP S TRAPÉZOVÝM PLECHEM
NOVÁ NOSNÁ KONSTRUKCE– VIZ. STATICKÁ ČÁST D.1.2

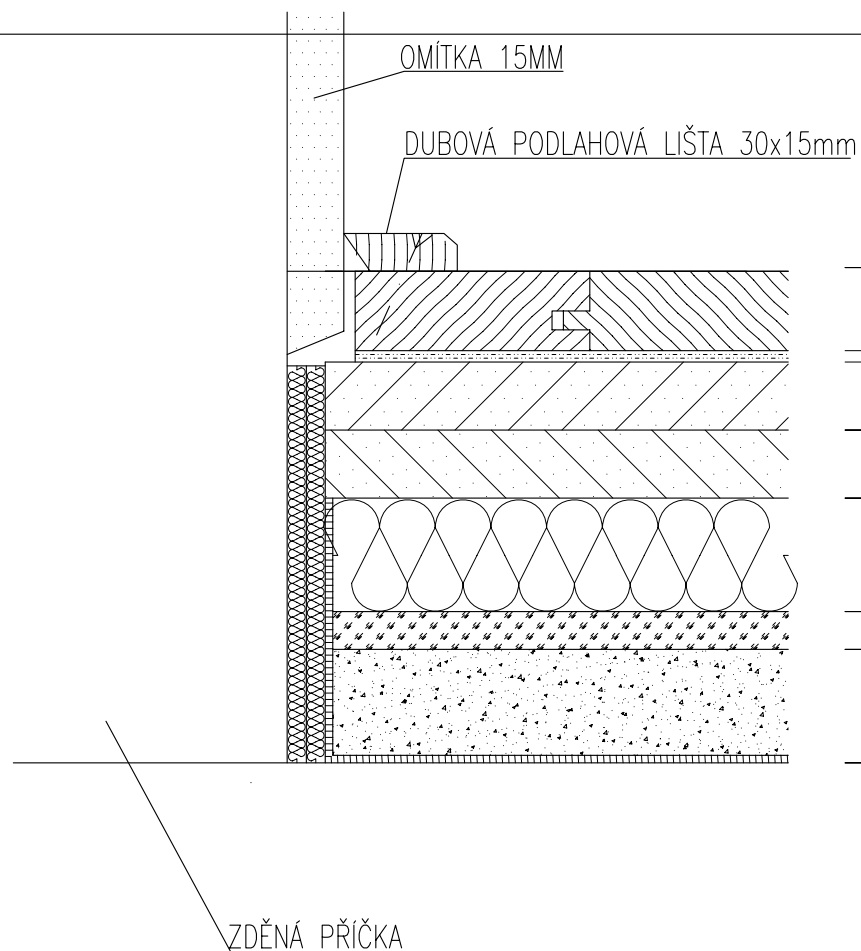
ZDĚNÁ PŘÍČKA

BETON
PLECH
TRAPÉZOVÝ

M 1:2

150mm CELKEM

P31 – tl. 130mm – PODLAHA LEHKÁ SUCHÁ, S ŘEMENY, PLOVOUCÍ, ZATEPLENÁ NA DŘEVĚNÉM STROPĚ



22mm ŘEMENY DUBOVÉ, III.-IV. KAT. Š 140MM, DL. 1400-2200MM
POVRCH PT4- NAPUŠTĚNÍ VYTVRZOVACÍM OLEJOVÝM LAKEM (BONA NATURELE 2-COMP)
KLÁST VE SMĚRU PRKEN NA TERASE, SE SPÁRAMI (PŘED REALIZACÍ ODSOUHLASÍ ARCH.)
(ARCHITEKTOVI PŘEDLOŽIT VZOREK K ODSOUHLASENÍ)

3mm TMEL PRO LEPENÍ PODLAHOVÝCH VLYSŮ

36mm ROZNAŠEČÍ VRSTVA- Z MONOLITICKÝCH SÁDROVLÁKNITÝCH DESEK
SE STUPŇOVITOU DRÁŽKOU 35MM, JMENOVITÁ TL. 2x18MM
KNAF BRIO-ELEMENTE 18

30 (29mm STLAČENÍ) KROČ. IZOLACE, MINERÁLNÍ VLNA <20MN/M3, OBJ.HM.>150KG/M3
MINERÁLNÍ VLNA, VHODNÁ DO PODLAHY Z PREFA. DÍLCŮ NA BÁZI SÁDRY
STLAČIT. 1MM, IZOLACE V JEDNÉ VRSTVĚ. - ROCKWOOL STEPROCK ND

10mm ROZNAŠEČÍ VRSTVA- DŘEVOVÁKNITÁ DESKA, OBJEMOVÁ HM. ≥200KG/M3
DYNAMICKÁ TUHOST MN/M3 ≥40

30mm AKUSTICKÁ IZOLACE- SUCHÝ PODSYP, ZRNITOST 1-6MM, PLOŠ. HMOTN. CCA
5KG/M3 VÝŠKY, ZBYTKOVÁ VLHKOST <1%, Z MINERAL. OBAL. VULKAN. KAMENIVA
KNAUF PA

SEPARACE- FOLIE NEBO VLNITÝ PAPIR Z NATRONOVÉHO OBALOVÉHO PAPIRU
OPATŘENÉHO NA OBOU STRANÁCH SYNTETICKOU VRSTVOU MIN. 100G/M2,
PŘESAŇ SPOJŮ MIN. 8CM. - KNAUF

DŘEVĚNÝ ZÁKLUP NA STÁVAJÍCÍCH TRÁMECH
NOSNÁ KONSTRUKCE- VIZ. STATICKÁ ČÁST D.1.2