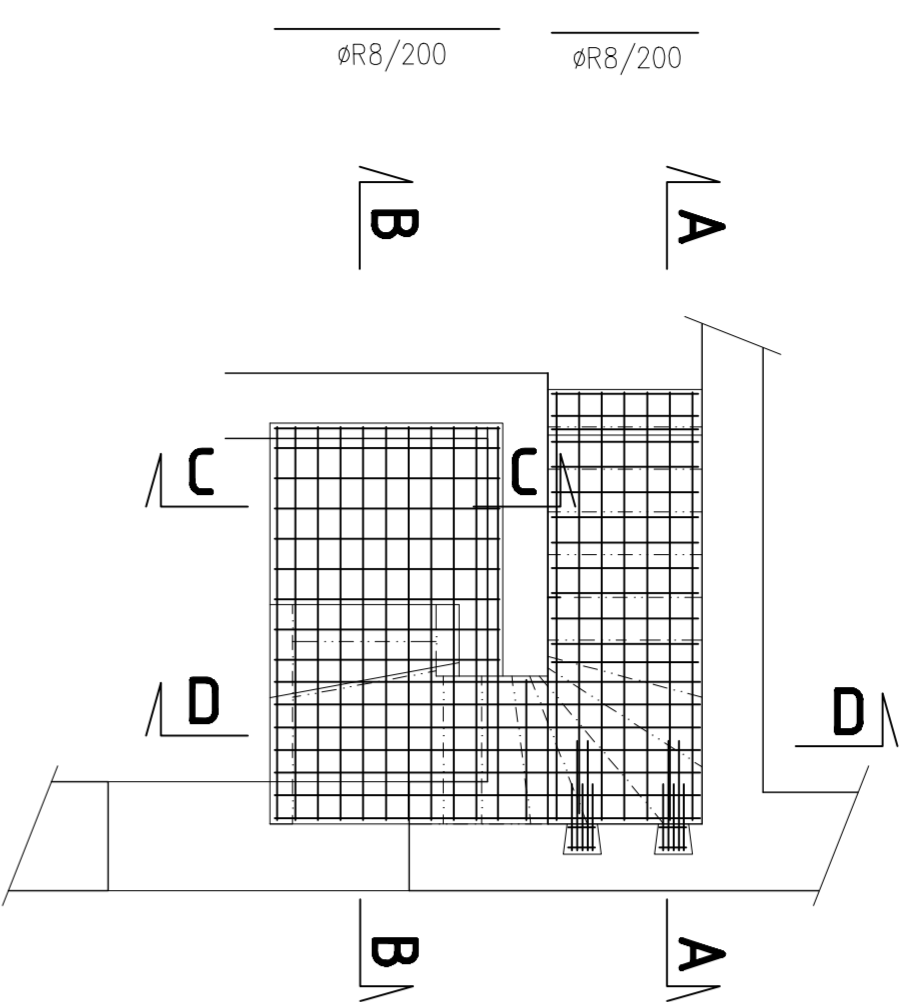
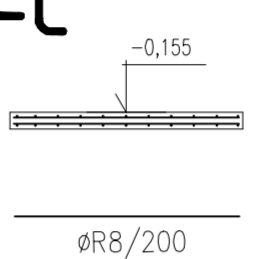


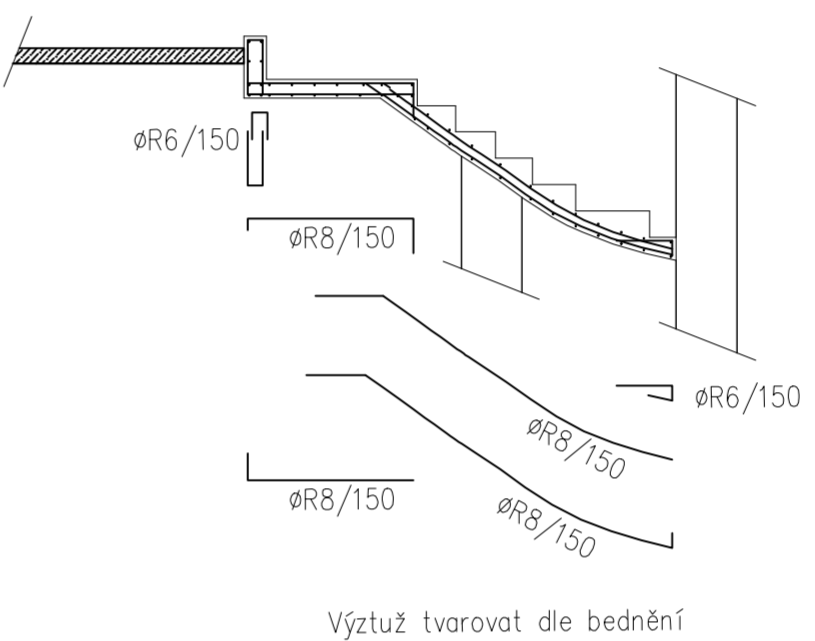
## Schodiště S01



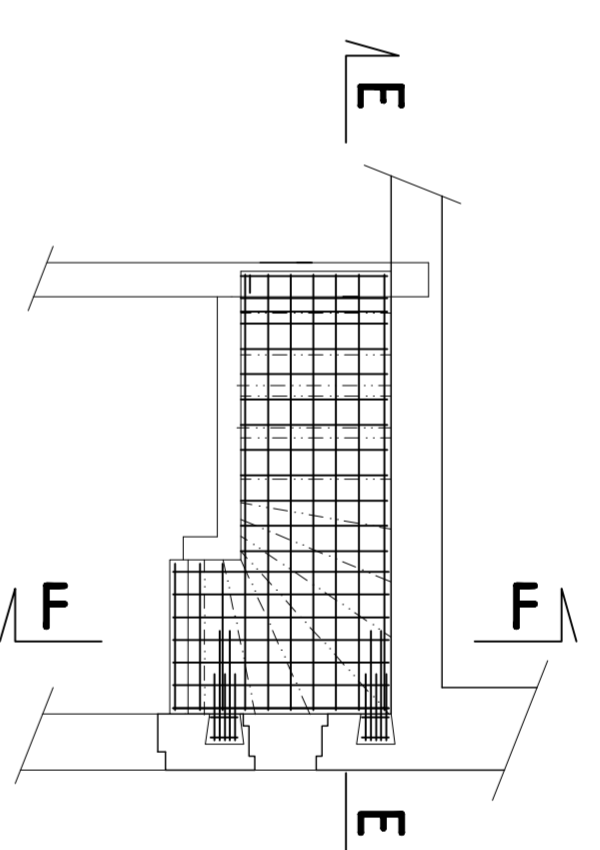
### Řez C-C



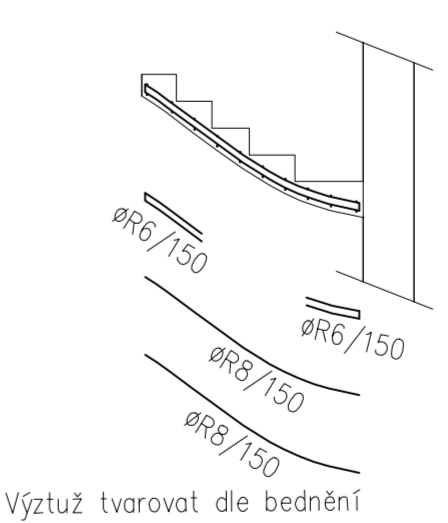
### Řez D-D



## Schodiště S02

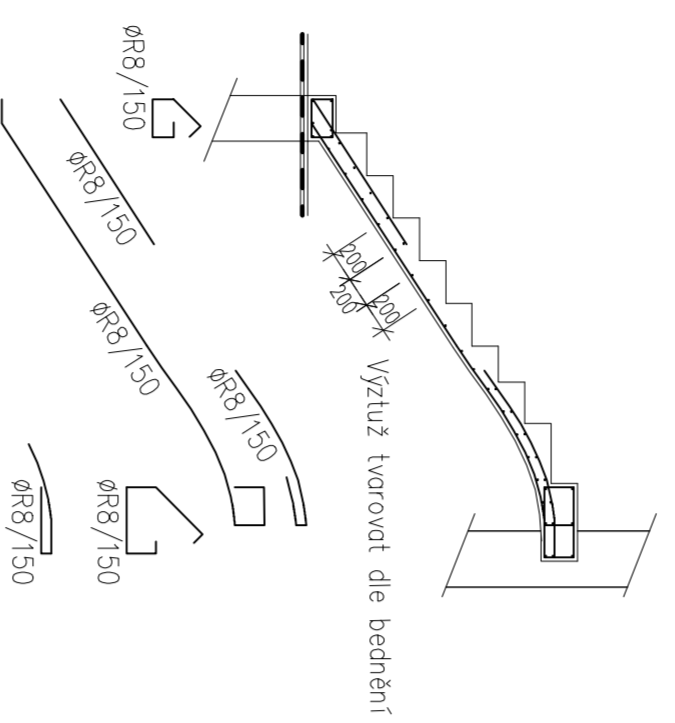


### Řez F-F

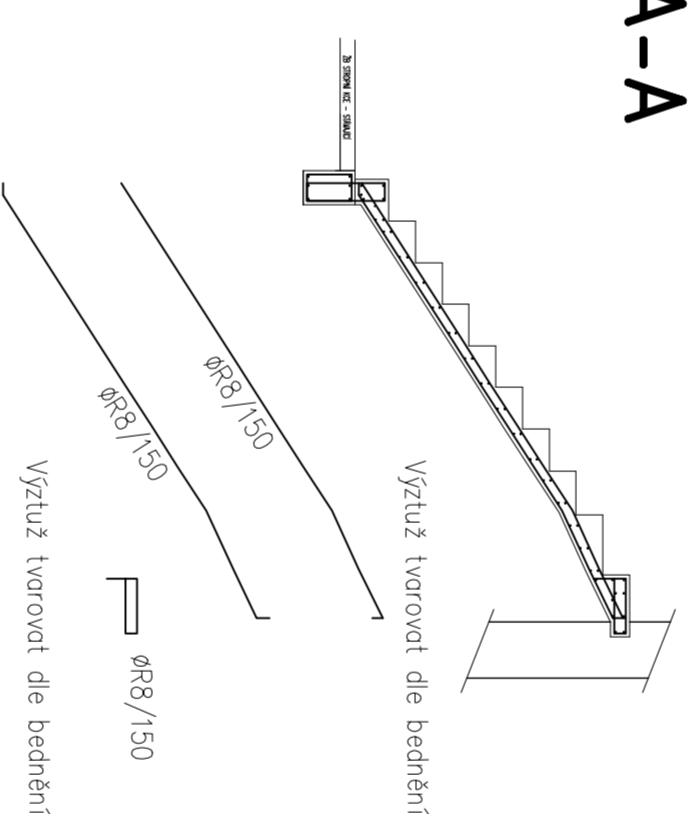


1:50

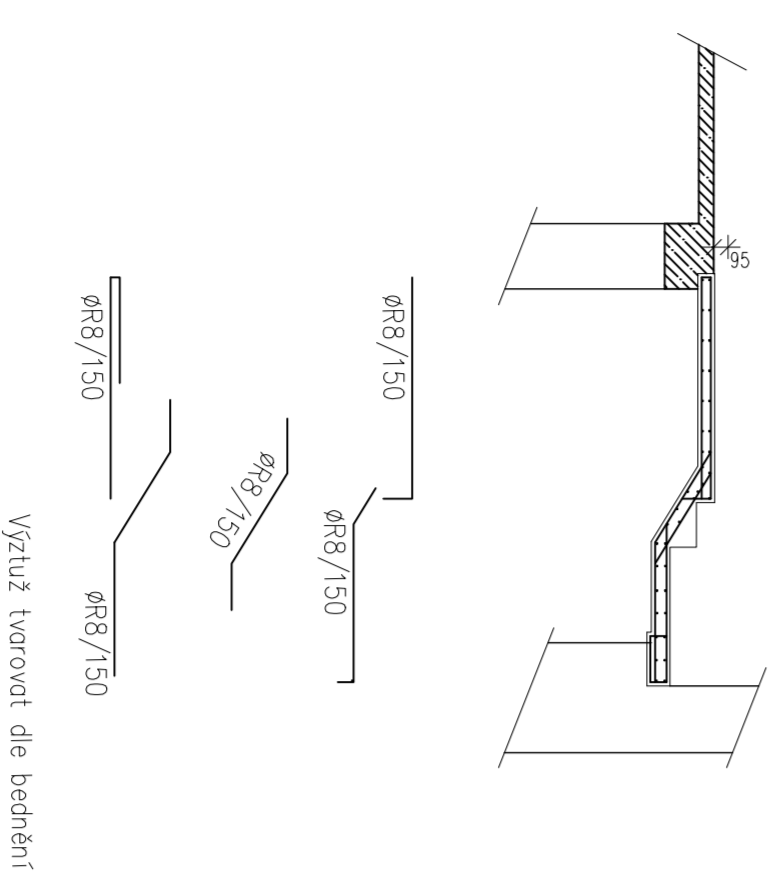
### Řez A-A



### Řez A-A



### Řez B-B



BETON C25/30 (B30)  
VÝZTUŽ – OCEL B500A (10505-R) 90 KG/m<sup>3</sup>

Poznámka:  
Veškeré rozměry nutno ověřit na stavbě

OBJEKT	D.1 – RODINNÝ DŮM	ČÍSLO PRÁK	
ADRESA	MATEJSKÁ 1823, 16000 PRAHA 6 – DEJVICE	KLÍČ	1:50
MÍSTO	JUD. PĚTR KAŠŤ PRŮD., NAD KŘEŤANSKOU ODBROU 161, PRAHA 7	DATA	12/2015
PROJEKTANT	Ing. arch. L. Lábus PA – Arch. atelier, Komunardi 5, Praha 7	STÁPĚ	DPS
PROJEKTANT DŮM DOKUMENTACE VÝKRES	Ing. Karel Jirák – YESJA, U Vlnné 39y 3, Praha 10	DŮM DOKUMENTACE ČÍSLO VÝKRESU	D.1.1.2.B 2B.08
	Schéma výztuže schodišť	ČÍSLO PRÁK	

+0,000 = 272,640 m n.m., Bp.v.