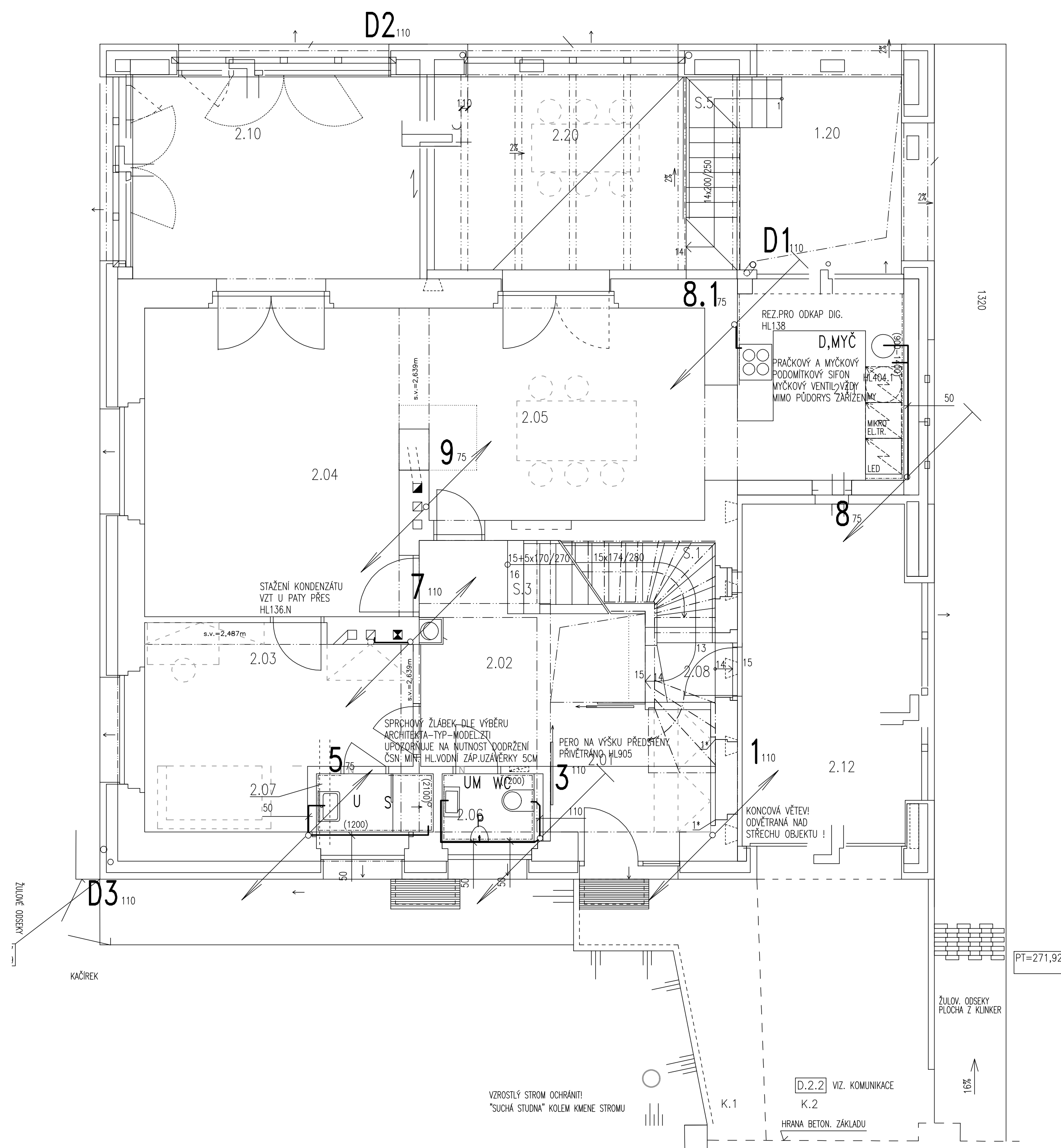


PŮDORYS 1.NP M 1:50

Č.M.	MÍSTNOST	m ²
2.01	ZADVEŘÍ - ŠATNA	6,4
2.02	SCHODIŠŤOVÁ HALA	8,9
2.03	PRACOVNA, HOSTÉ	13,6
2.04	OBÝVACÍ POKOJ 1	23,6
2.05	JÍDELNA	16,6
2.06	WC	1,8
2.07	SPRCHA	1,9
2.08	PODESTA SCHODIŠŤE	1,6
S.1	SCHODIŠŤE SUTERÉN	3,1
S.2	SCHODY HALA	0,8
2.10	OBÝVACÍ POKOJ 2	17,0
2.11	KUCHYNĚ	9,6
2.12	GARÁŽ-PARKOVACÍ STÁNÍ	16,7
CELKEM INTERIER		121,6
2.20	TERASA VENKOVNÍ	12,9
S.5	SCHODIŠŤE VENKOVNÍ	2,5
CELKEM EXTERIER		17,5



PROVEDENÍ KANALIZAČNÍCH ODPADŮ NAVRŽENO ZE ZVUK TLUMIČIHO VÍCEVRSTVĚHO SYSTÉMU (FRIAPHON, POLOKAL NG, OSMA SKOLAN, REHAU RAUPIANO APOD.)

SMĚROVÉ A PŘESNÉ VÝŠKOVÉ KÓTY KONCOVÝCH PRVKŮ DLE VÝKRESŮ SPÁROŘEZŮ A DETAILŮ PODROBNOSTI ZAPOJENÍ - KUCHYŇSKÁ A KOUPELNOVÁ STUDIA.

KANALIZACE



±0,000 = 272,84 m.n.m., B.p.v.

RODINNÝ DŮM MATĚJSKÁ STAVEBNÍ ÚPRAVY A PŘÍSTAVBA		 PRIMA PROJEKCE INSTALACÍ MAŠTÁLKA	
STAVBA	MATĚJSKÁ 1823, 16000 PRAHA 6 - DEJVICE	DATUM	11.2015
ADRESA	JUDr. PETR KALIŠ Ph.D., NAD KRÁLOVSKOU OBOROU 161, PRAHA 7	STUPEŇ	PARÉ
INVESTOR	LÁBUS AA ARCHITECTONICKÝ ATELIER S.R.O. KOMUNARDŮ 6, PRAHA 7	DPS	
PROJEKTANT	MILAN MAŠTÁLKA STUDIO PRIMA	FORMÁT	
PROJEKTANT ČÁSTI DOKUMENTACE	D.Ā.E.F. TECHNIKA PROSTŘEDÍ STAVEB-ZDRAVOTECHNIKA, PLYN	MĚŘITKO	
ČÁST DOKUMENTACE		ČÍSLO REVIZE	ČÍSLO PŘÍLOHY
PŘÍLOHA	PŮDORYS 1.NP	00	K2