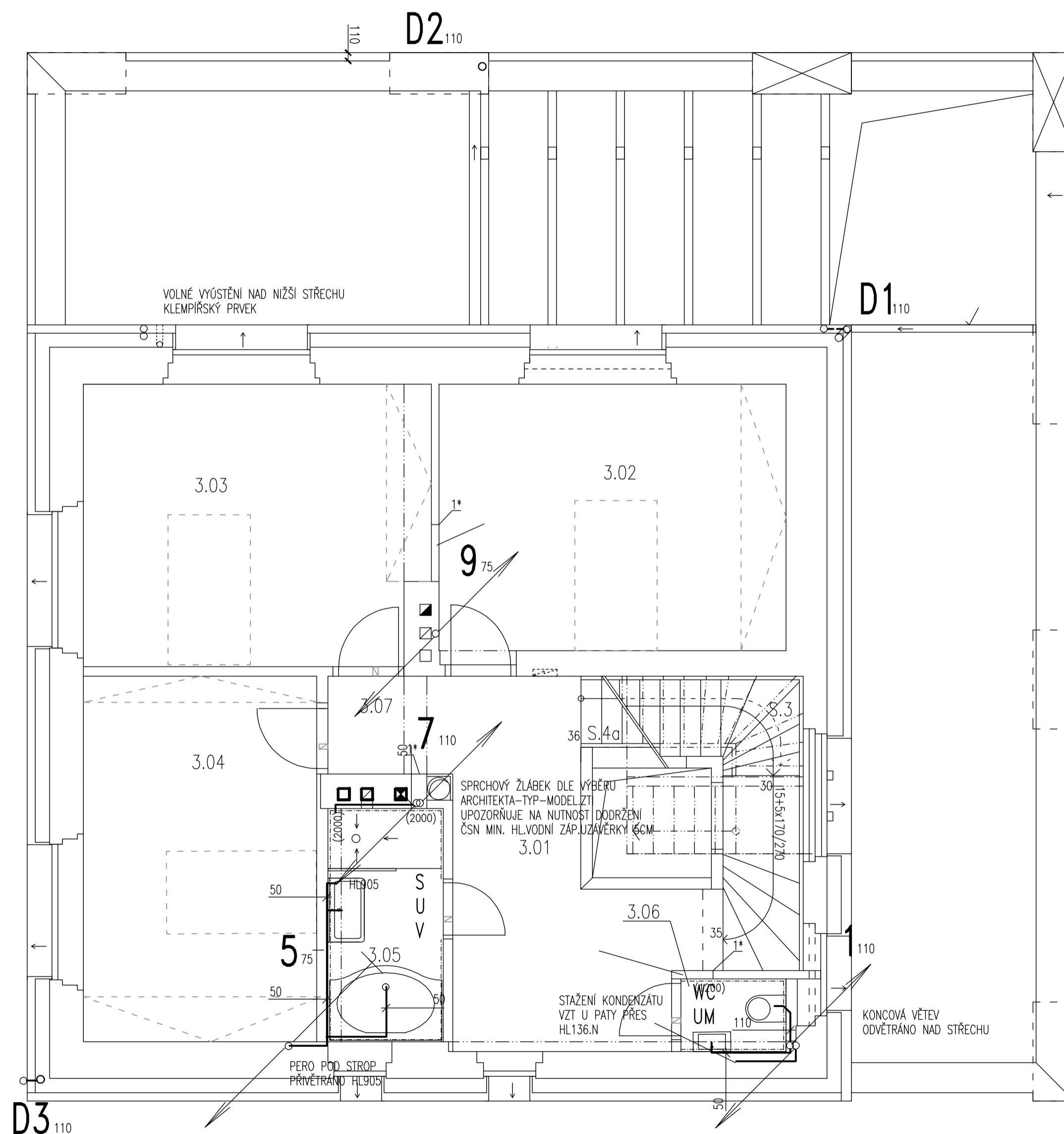


PŮDORYS 2.NP M 1:50

Č.M.	MÍSTNOST	m ²
3.01	SCHODIŠŤOVÁ HALA	14,4
3.02	LOŽNICE 1	16,7
3.03	LOŽNICE 2	17,0
3.04	LOŽNICE 3	15,4
3.05	KOUPELNA	4,7
3.06	WC	2,5
3.07	PŘEDSÍŇ	1,6
S.3	SCHODIŠŤĚ PATRO –HLAVNÍ	6,4
	CELKEM INTERIER	78,7



PROVEDENÍ KANALIZAČNÍCH ODPADŮ NAVRŽENO ZE ZVUK TLUMIČIHO VÍCEVRSTVĚHO SYSTÉMU (FRIAPHON, POLOKAL NG, OSMA SKOLAN, REHAU RAUPIANO APOD.)

SMĚROVÉ A PŘESNÉ VÝŠKOVÉ KÓTY KONCOVÝCH PRVKŮ DLE VÝKRESŮ SPÁROŘEZŮ A DETAILŮ PODROBNOSTÍ ZAJOVENÍ – KUCHYŇSKÁ A KOUPELNOVÁ STUDIA.

KANALIZACE



±0,000 = 272,64 m.n.m., B.p.v.

STAVBA		RODINNÝ DŮM MATĚJSKÁ STAVEBNÍ ÚPRAVY A PŘÍSTAVBA	
ADRESA	MATĚJSKÁ 1823, 16000 PRAHA 6 - DEJVICE	DATUM	11.2015
INVESTOR	JUDr. PETR KALIŠ Ph.D., NAD KRÁLOVSKOU OBOROU 161, PRAHA 7	STUPEŇ	PARÉ
PROJEKTANT	LÁBUS AA ARCHITEKTONICKÝ ATELJÉR S.R.O. KOMUNARDŮ 5, PRAHA 7	PROJEKTANT	DPS
PROJEKTANT ČÁSTI DOKUMENTACE	MILAN MAŠTÁLKA STUDIO PRIMA	FORMÁT	
ČÁST DOKUMENTACE	D.4.E,F TECHNIKA PROSTŘEDÍ STAVEB-ZDRAVOTECHNIKA, PLYN	MĚŘÍTKO	
PŘÍLOHA	PŮDORYS 2.NP	ČÍSLO REVIZE	00
		ČÍSLO PŘÍLOHY	K3



PRIMA
PROJEKCE INSTALACÍ MAŠTÁLKA