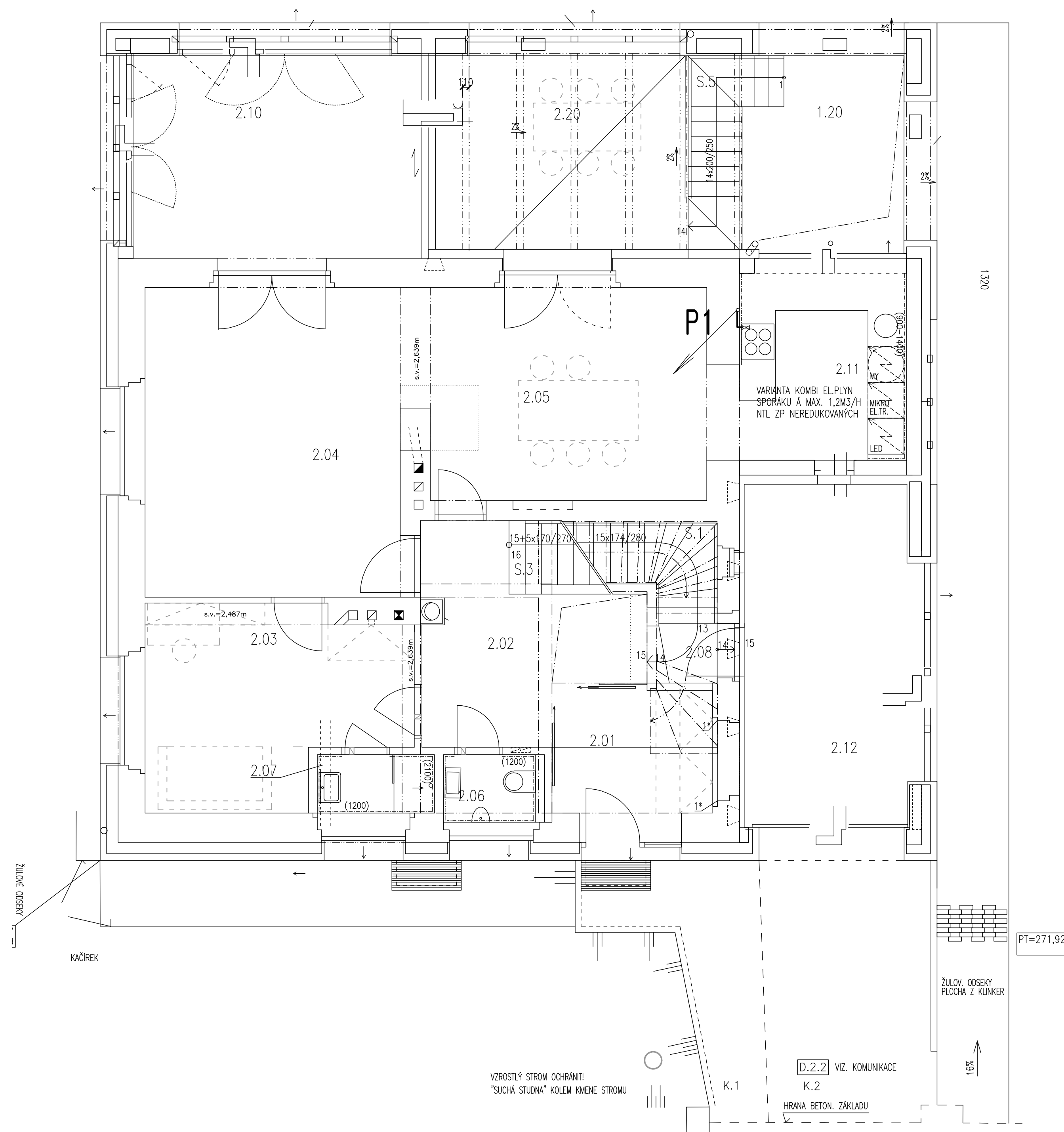


PŮDORYS 1.NP M 1:50

Č.M.	MÍSTNOST	m ²
2.01	ZADVEŘÍ - ŠATNA	6,4
2.02	SCHODIŠTĚOVÁ HALA	8,9
2.03	PRACOVNA, HOSTÉ	13,6
2.04	OBÝVACÍ POKOJ 1	23,6
2.05	JÍDELNA	16,6
2.06	WC	1,8
2.07	SPRCHA	1,9
2.08	PODESTA SCHODIŠTĚ	1,6
S.1	SCHODIŠTĚ SUTERÉN	3,1
S.2	SCHODY HALA	0,8
2.10	OBÝVACÍ POKOJ 2	17,0
2.11	KUCHYNĚ	9,6
2.12	GARÁŽ-PARKOVACÍ STÁNÍ	16,7
	CELKEM INTERIER	121,6
2.20	TERASA VENKOVNÍ	12,9
S.5	SCHODIŠTĚ VENKOVNÍ	2,5
	CELKEM EXTERIER	17,5



POZNÁMKA
 ZAJIŠTĚNÍ PRACÍ ODBORNOU FIRMOU ZPŮSOBILOU PRO PRÁCE S PLYNEM. PROVEDENÍ TLAKOVÉ ZKOUŠKY A REVIZE ROZVODU - NÁSLEDNĚ OPATŘENÍ POTRUBNÍHO ROZVODU OCHRANNÝM NÁTĚREM. PRŮCHODY STAVEBNÍ KONSTRUKCÍ V OCELOVÝCH CHRÁNICÍCH S PŘESAHUJÍCÍMI KONCI DLE TPG 70401. UZÁVÍRAČÍ ARMATURY-KULOVÉ KOHOUBY PRO PLYN. PROVÁDĚNÍ V SOULADU S EN 1775 ČSN 386441, TPG 70401. MÍSTNOSTI S OSAZENÍMI PLYNOVÝMI SPOTŘEBIČI MUSÍ KUBATUROU VYHOVĚT VÝŠE UVED. PŘEDPISŮM V OPAČNÉM PŘÍPADĚ JE NUTNO ZAJIŠTIT PŘÍVOD VZDUCHU PRO HOŘENÍ V SOULADU CITOVANOU EN ČSN. V PRŮBĚHU SVÁŘEČSKÝCH PRACÍ A PO JEJICH UKONČENÍ BUDE ZAJIŠTĚN PROTIPOŽÁRNÍ DOHLED PO DOBU STANOVĚNOU TECHNIKEM PO.

SMĚROVÉ A PŘESNÉ VÝŠKOVÉ KÓTY KONCOVÝCH PRVKŮ DLE VÝKRESŮ SPÁROŘEZŮ A DETAILŮ PODROBNOSTI ZAPOJENÍ - KUCHYŇSKÁ A KOUPELNOVÁ STUDIA.

PLYNOVOD



±0,000 = 272,84 m.n.m., B.p.v.

RODINNÝ DŮM MATĚJSKÁ STAVEBNÍ ÚPRAVY A PŘÍSTAVBA		 PRIMA PROJEKCE INSTALACE MAŠTÁLKA	
STAVBA	MATĚJSKÁ 1823, 16000 PRAHA 6 - DEJVICE	DATUM	11.2015
ADRESA	JUDr. PETR KALIŠ Ph.D., NAD KRÁLOVSKOU OBOROU 161, PRAHA 7	STUPEŇ	PARÉ
INVESTOR	LÁBUS AA ARCHITECTONICKÝ ATELIER S.R.O. KOMUNARDŮ 6, PRAHA 7	DPS	
PROJEKTANT	MILAN MAŠTÁLKA STUDIO PRIMA	FORMÁT	
PROJEKTANT ČÁSTI DOKUMENTACE	D.4.E.F. TECHNIKA PROSTŘEDÍ STAVEB-ZDRAVOTECHNIKA, PLYN	MĚŘITKO	
ČÁST DOKUMENTACE		ČÍSLO REVIZE	ČÍSLO PŘÍLOHY
PŘÍLOHA	PŮDORYS 1.NP	00	P2