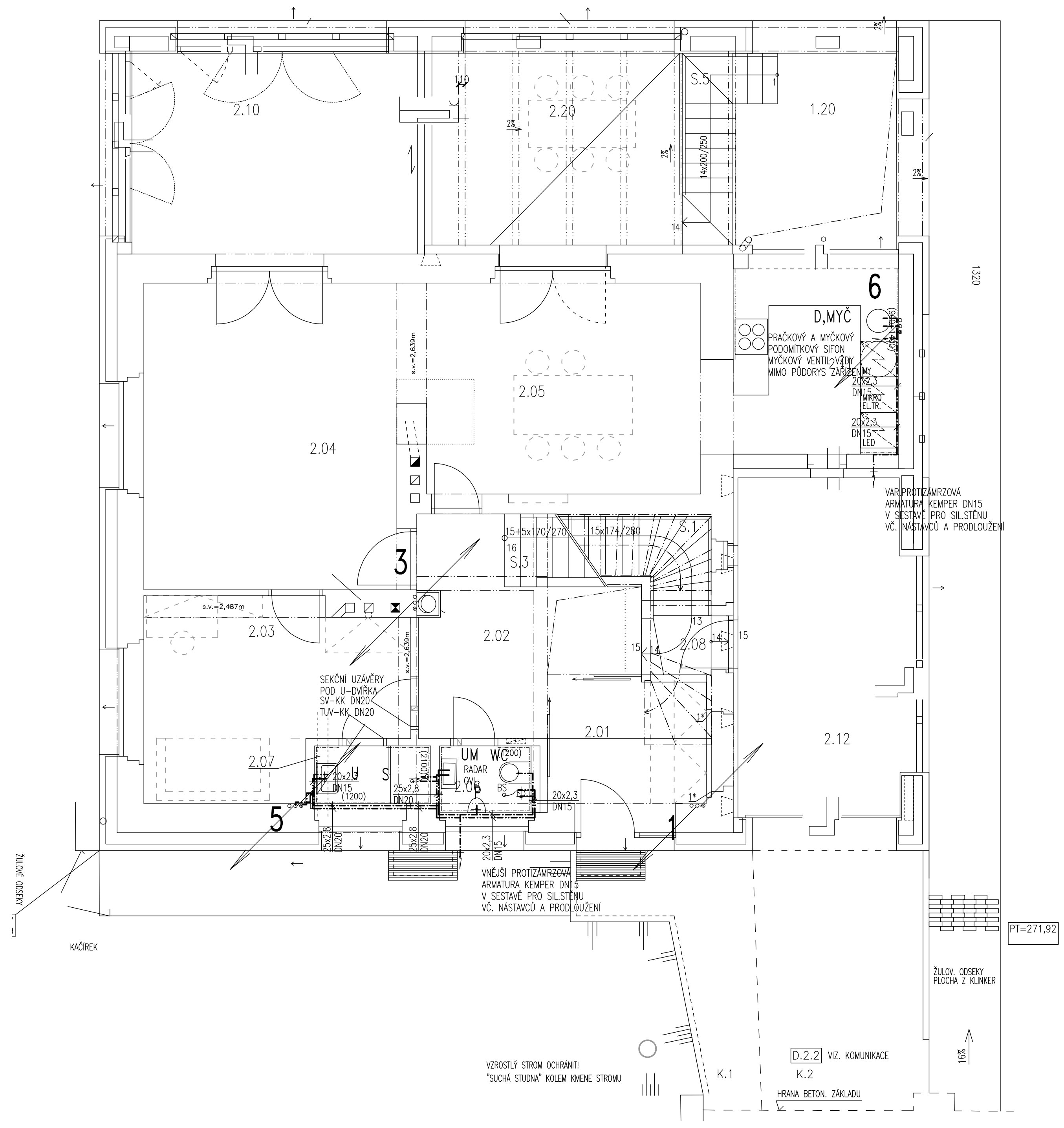


# PŮDORYS 1.NP M 1:50

Č.M.	MÍSTNOST	m <sup>2</sup>
2.01	ZADVEŘÍ – ŠATNA	6,4
2.02	SCHODIŠŤOVÁ HALA	8,9
2.03	PRACOVNA, HOSTÉ	13,6
2.04	OBÝVACÍ POKOJ 1	23,6
2.05	JÍDELNA	16,6
2.06	WC	1,8
2.07	SPRCHA	1,9
2.08	PODESTA SCHODIŠŤE	1,6
S.1	SCHODIŠŤE SUTERÉN	3,1
S.2	SCHODY HALA	0,8
2.10	OBÝVACÍ POKOJ 2	17,0
2.11	KUCHYNĚ	9,6
2.12	GARÁŽ – PARKOVACÍ STÁNÍ	16,7
CELKEM INTERIER		121,6
2.20	TERASA VENKOVNÍ	12,9
S.5	SCHODIŠŤE VENKOVNÍ	2,5
CELKEM EXTERIER		17,5



NAVRŽENO A DIMENZOVÁNO NA LISOVANÉ PLASTY (0,03mm/m.K) PN16-25,V MAX.2,2M/S  
 VEŠKERÝ TRUBNÍ ROZVOD OPATŘEN PĚNOVÝMI NÁVLEKY- SV PROTI ROŠENÍ,TUV,CTUV  
 TEPELNÉ IZOLACE V SOULADU S VYHLÁŠKOU MPO 193/2007 SB.  
 SMĚROVÉ A PŘESNÉ VÝŠKOVÉ KÓTY KONCOVÝCH PRVKŮ DLE VÝKRESŮ SPÁROŘEZŮ A DETAILŮ  
 PODROBNOSTÍ ZAPOJENÍ – KUCHYŇSKÁ A KOUPELNOVÁ STUDIA.

## VODOVOD



±0,000 = 272,84 m.n.m., B.p.v.

RODINNÝ DŮM MATĚJSKÁ STAVEBNÍ ÚPRAVY A PŘÍSTAVBA		 PRIMA PROJEKCE INSTALACÍ MAŠTÁLKA	
STAVBA	MATĚJSKÁ 1823 , 16000 PRAHA 6 - DEJVICE	DATUM	11.2015
ADRESA	JUDr. PETR KALIŠ Ph.D., NAD KRÁLOVSKOU OBOROU 161, PRAHA 7	STUPEŇ	PARÉ
INVESTOR	LÁBUS AA ARCHITECTONICKÝ ATELIER S.R.O. KOMUNARDŮ 6, PRAHA 7	DPS	
PROJEKTANT	MILAN MAŠTÁLKA STUDIO PRIMA	FORMÁT	
PROJEKTANT ČÁSTI DOKUMENTACE	D.Á.E.F. TECHNIKA PROSTŘEDÍ STAVEB-ZDRAVOTECHNIKA, PLYN	MĚŘITKO	
ČÁST DOKUMENTACE		ČÍSLO REVIZE	ČÍSLO PŘÍLOHY
PŘÍLOHA	PŮDORYS 1.NP	00	V2