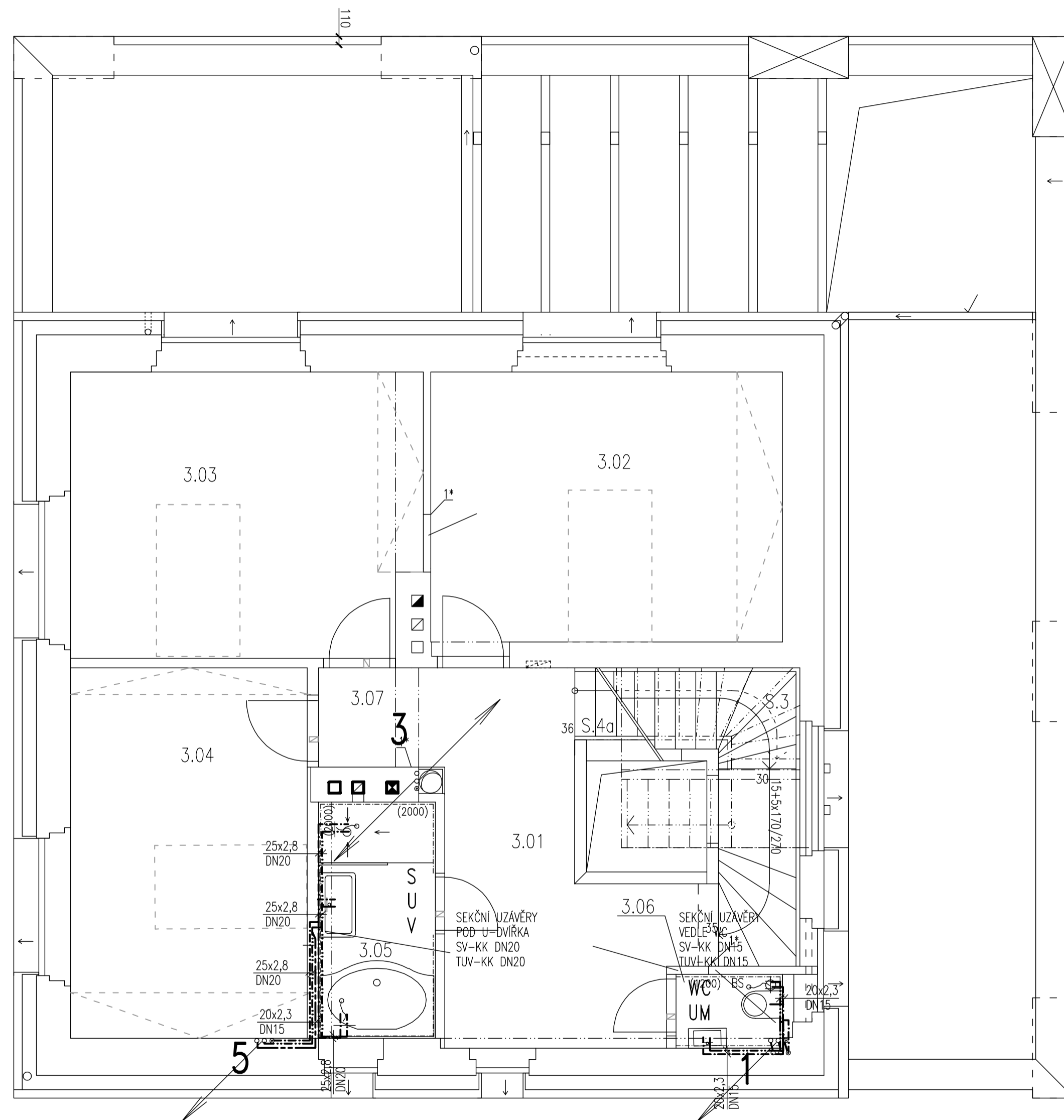


PŮDORYS 2.NP M 1:50

Č.M.	MÍSTNOST	m ²
3.01	SCHODIŠŤOVÁ HALA	14,4
3.02	LOŽNICE 1	16,7
3.03	LOŽNICE 2	17,0
3.04	LOŽNICE 3	15,4
3.05	KOUPELNA	4,7
3.06	WC	2,5
3.07	PŘEDSIŇ	1,6
S.3	SCHODIŠŤĚ PATRO –HLAVNÍ	6,4
	CELKEM INTERIER	78,7



NAVRŽENO A DIMENZOVÁNO NA LISOVANÉ PLASTY (0,03mm/m.K) PN16-25,V MAX.2,2M/S
 VEŠKERÝ TRUBNÍ ROZVOD OPATŘEN PĚNOVÝMI NÁVLEKY- SV PROTI ROŠENÍ,TUV,CTUV
 TEPELNÉ IZOLACE V SOULADU S VYHLÁŠKOU MPO 193/2007 SB.

SMĚROVÉ A PŘESNÉ VÝŠKOVÉ KÓTY KONCOVÝCH PRVKŮ DLE VÝKRESŮ SPÁROŘEZŮ A DETAILŮ
 PODROBNOSTÍ ZAPOJENÍ – KUCHYŇSKÁ A KOUPELNOVÁ STUDIA.

VODOVOD



±0,000 = 272,64 m.n.m., B.p.v.

STAVBA		RODINNÝ DŮM MATĚJSKÁ STAVEBNÍ ÚPRAVY A PŘÍSTAVBA		 PRIMA PROJEKCE INSTALACÍ MAŠTÁLKA	
ADRESA	MATĚJSKÁ 1823 , 16000 PRAHA 6 - DEJVICE	DATUM	11.2015	STUPEŇ	PARÉ
INVESTOR	JUDr. PETR KALIŠ Ph.D., NAD KRÁLOVSKOU OBOROU 161, PRAHA 7	PROJEKTANT	LÁBUS AA ARCHITEKTONICKÝ ATELJÉR S.R.O. KOMUNARDŮ 5, PRAHA 7	FORMÁT	
PROJEKTANT ČÁSTI DOKUMENTACE	MILAN MAŠTÁLKA STUDIO PRIMA	ČÁST DOKUMENTACE	D.4.E,F TECHNIKA PROSTŘEDÍ STAVEB-ZDRAVOTECHNIKA, PLYN	MĚŘÍTKO	
PŘÍLOHA	PŮDORYS 2.NP	ČÍSLO REVIZE	00	ČÍSLO PŘÍLOHY	V3